

🕒 Создано: 03.04.2026 в 13:45

🔄 Обновлено: 03.04.2026 в 12:46

Собственник

79811308192

**Санкт-Петербург, улица Бориса Шмелева,
5**

29 000 ₹

Санкт-Петербург, улица Бориса Шмелева, 5

Округ

[СПБ, Красносельский район](#)

Квартира

Жилая площадь

13 м²

Площадь кухни

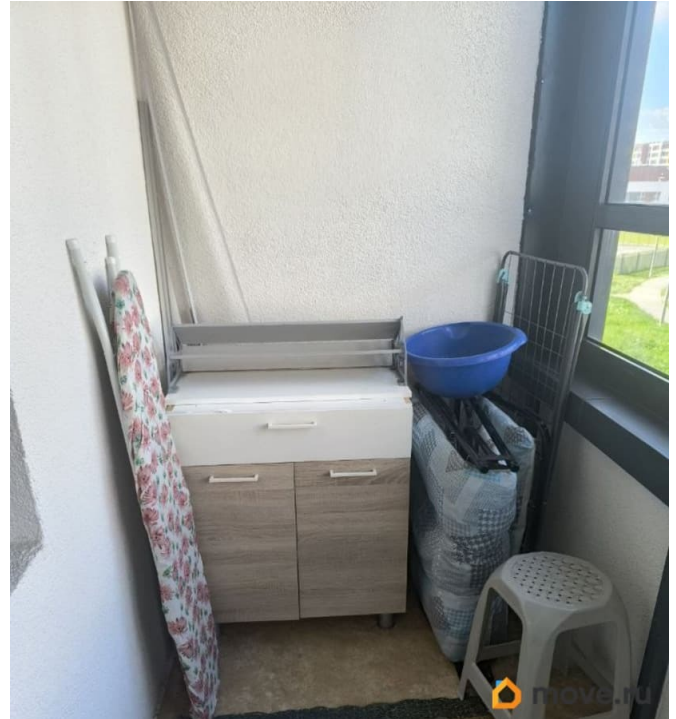
5 м²

Общая площадь

24 м²

Этаж

3/8



Детали объекта

Тип сделки

Сдаю

Раздел

[Квартиры](#)

Тип балкона

лоджия

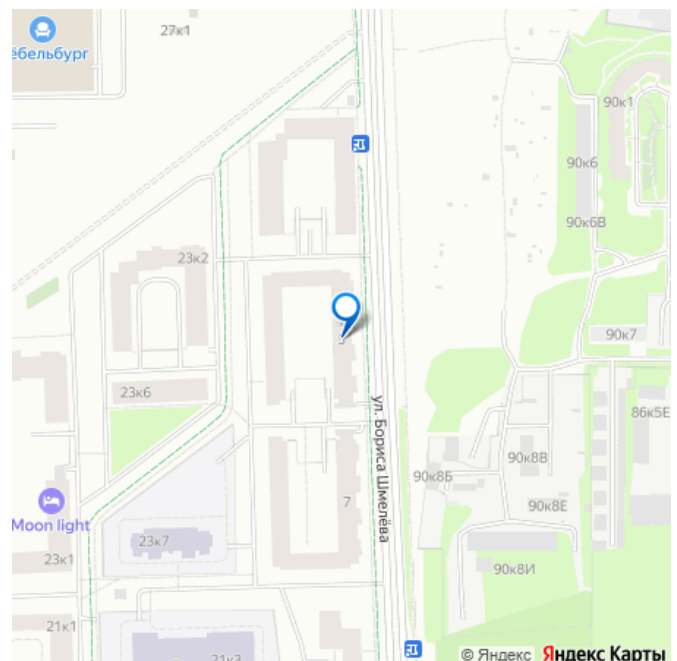
Тип санузла

совмещенный

Вид из окна

на улицу

Ремонт



интернет, мебель, мебель на кухне, стиральная машина, холодильник, лифт, парковка

Описание

Сдаётся уютная квартира-студия в новом кирпично-монолитном доме (2023 г.п.) в современном районе Квартира: Этаж: 3-й. В квартире есть вся необходимая техника для комфортного проживания: холодильник, плита, стиральная машина, уют.

Установлена система теплый пол в ванной комнате. На батарее в комнате есть регулятор тепла. Дополнительно: раскладушка для гостей. Есть посуда и постельные принадлежности. Чистый и аккуратный ремонт. В доме тихо и спокойно.

Условия аренды: Арендная плата: 26 000 руб./мес. Коммунальные услуги:

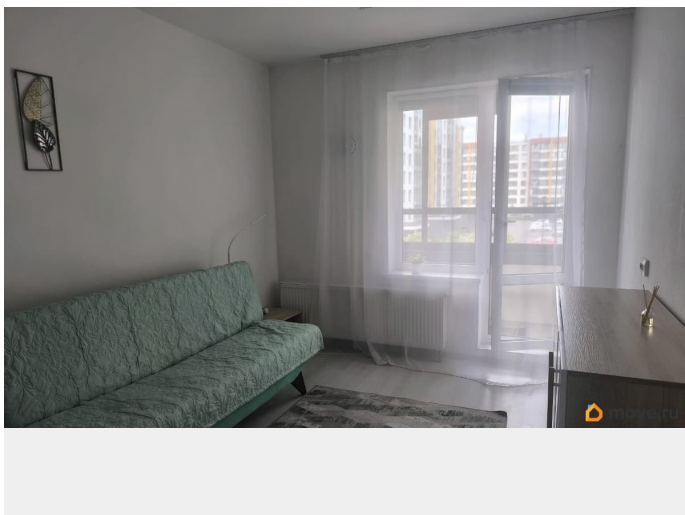
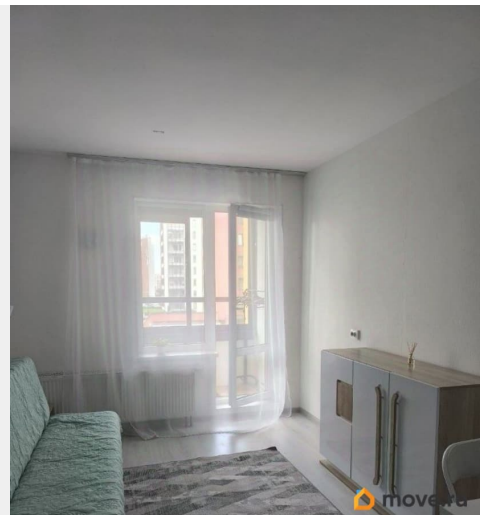
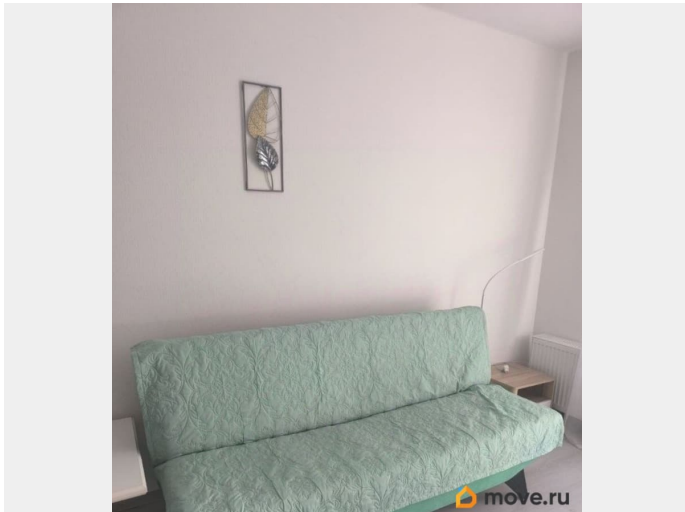
Оплачиваются отдельно (около 3000 руб., зимой с отоплением дороже). Залог: 26 000 руб. интернет подключен - 3 месяца за 1300 р

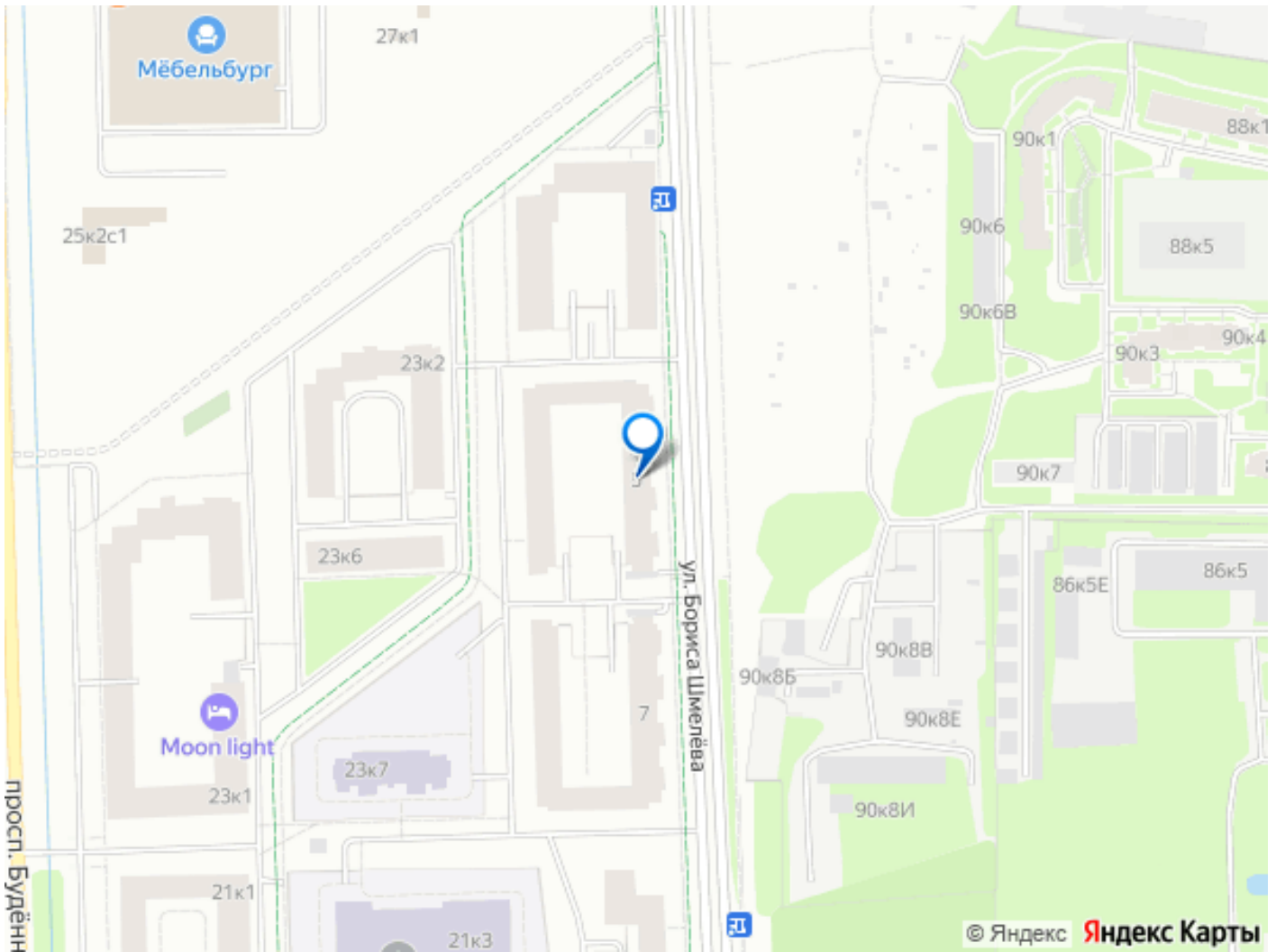
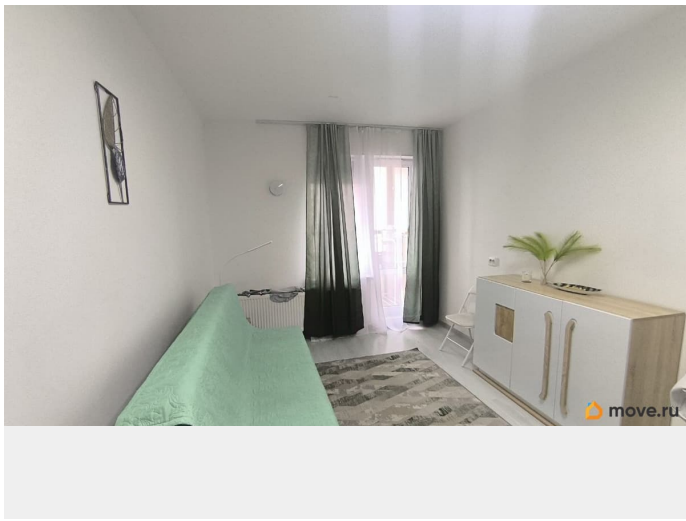
Комиссия: 0% (собственник) Ищу аккуратных, ответственных жильцов, которые ценят комфорт, чистоту и порядок и умеют это поддерживать. Условия: БЕЗ ЖИВОТНЫХ и детей ТОЛЬКО НА ДЛИТЕЛЬНЫЙ СРОК (Более 11 месяцев) Все фото полностью соответствуют действительности. Для просмотра звоните или пишите .

Расположение: Микрорайон Солнечный Город. Вся необходимая инфраструктура рядом: магазины Лента, Лемана Про, Мёбельбург, Магнит, Озон, кафе, аптеки. Во дворе всегда есть парковочные места.

Отличная транспортная доступность: До Стрельны — 10 мин. До фонтанов Петергофа — 20 мин. Ближайшее метро: Проспект Ветеранов / Ленинский проспект. Рядом

остановки общественного транспорта и ж/д
платформа Сергиево. Скоростные Ласточки
за 15 минут доезжают до Петродворца





Move.ru - вся недвижимость России