

🕒 Создано: 03.04.2026 в 14:14

Обновлено: 03.04.2026 в 14:36

Собственник

79812268948

Санкт-Петербург, улица Вадима

Шефнера, 4

40 000 ₽

Санкт-Петербург, улица Вадима Шефнера, 4

Округ

[СПБ, Василеостровский район](#)

Улица

[улица Вадима Шефнера](#)

Квартира

Высота потолков

2.8 м

Жилая площадь

16 м²

Общая площадь

24 м²

Этаж

11/18

Детали объекта

Тип сделки

Сдаю

Раздел

[Квартиры](#)

Тип балкона

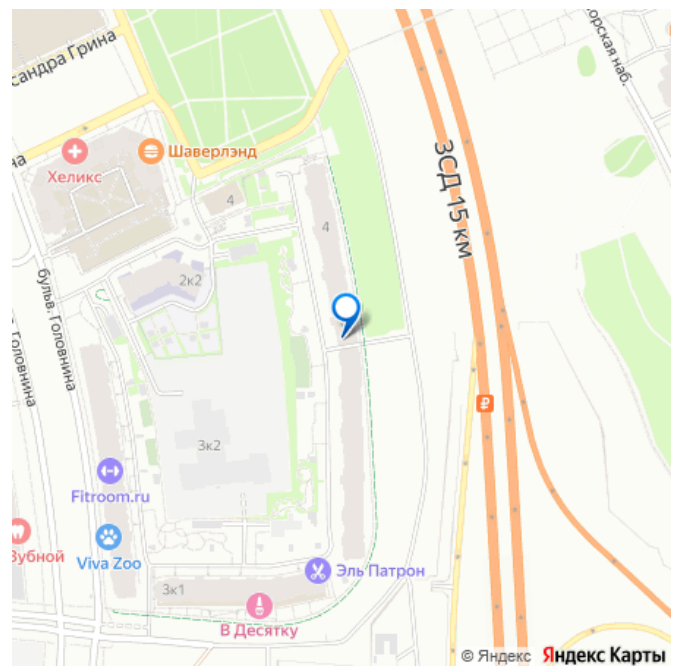
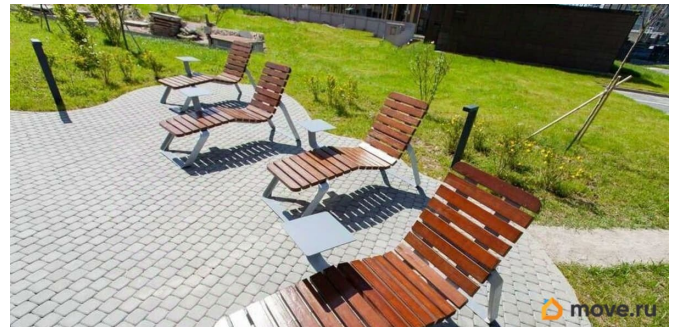
балкон

Тип санузла

совмещенный

Вид из окна

для заметок



во двор

Ремонт

евро

Квартира в новостройке

да

Год сдачи

2023 г.

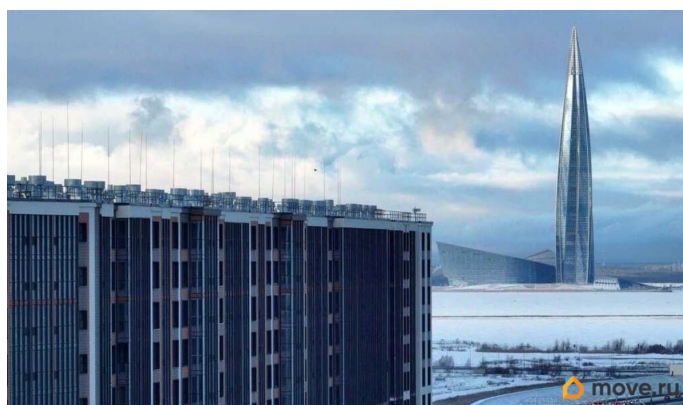
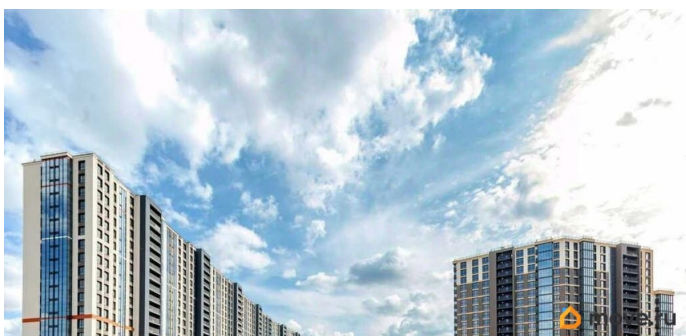
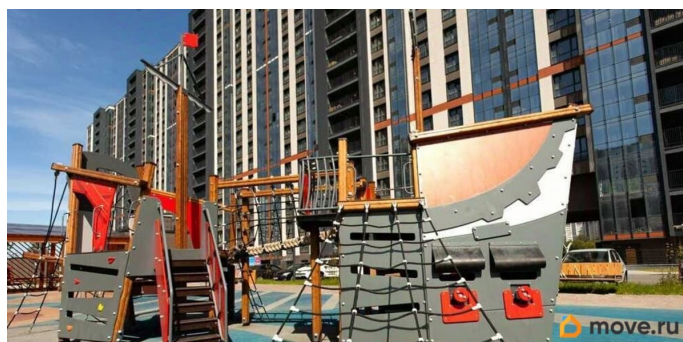
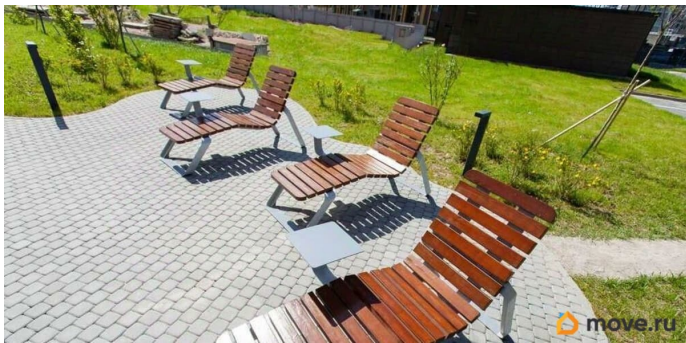
интернет, мебель, мебель на кухне, телевизор, стиральная машина, холодильник, лифт, парковка

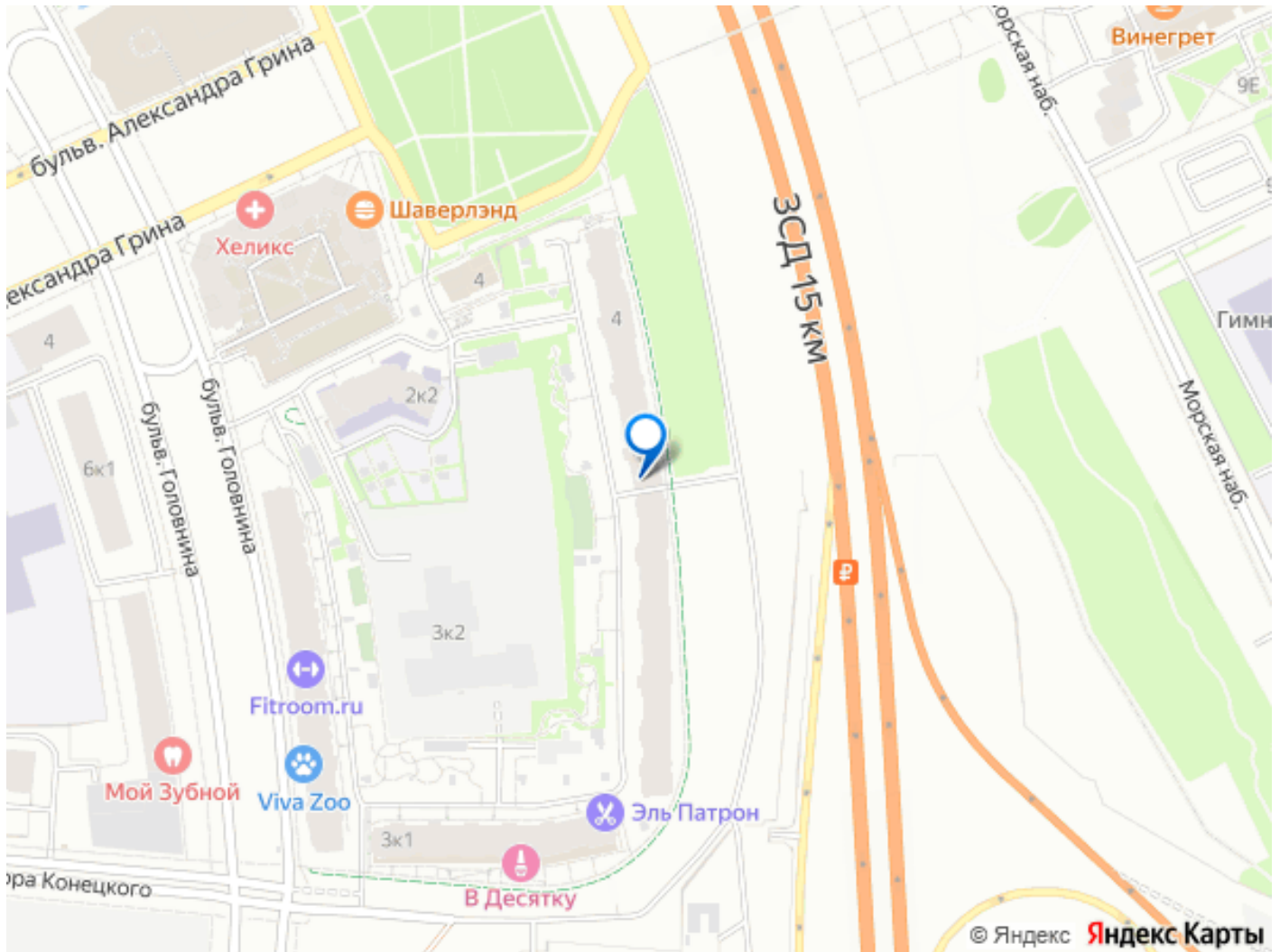
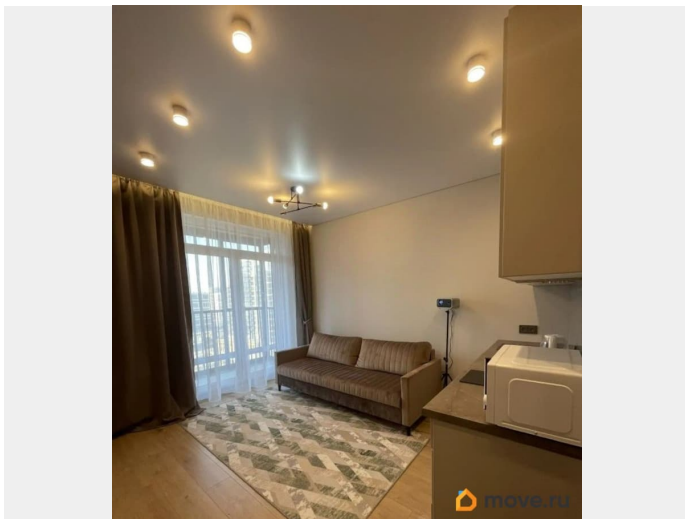
Описание

Студия на Намыве Васильевского острова
Уютная светлая студия квартира-студия для 12 человек. Новая мебель и бытовая техника проектор позволит насладиться большим форматом любимых фильмов, все необходимые прилжения имеются.

Современный ремонт сделан Быстрый Интернет проведен Умный дом для удобства - голосовое управление с Алисой освещение разделено на зоны и помещения, также датчики воды в мокрых зонах и датчик открытия входной двери, позволяющий задавать удобные сценарии, например: - автоматическое отключение освещения при уходе из дома и включения отдельных зон при возвращении) Развитая инфраструктура во дворах, места для отдыха. Проезд на территорию только через шлагбаум. Быстрый выезд на ЗСД. Заезд сразу. Окна во двор, шума нет. с шумоизоляцией все в порядке. Соседи дружелюбны и приветливы. 5 мин до транспорта. Мечта на Намыве Студия с видом на закаты. Большой просторный балкон. Чисто, стильно, по-домашнему. Идеально для тех, кто ценит свежий воздух и виды на залив. Выходите из дома и сразу к воде. Прогулочные и велосипедные зоны. Только

для спокойных и аккуратных жильцов.





Move.ru - вся недвижимость России