

🕒 Создано: 22.12.2025 в 01:23

🔄 Обновлено: 06.04.2026 в 08:57

**Собственник**

**79812229131**

**Санкт-Петербург, улица Славянская, 8**

**32 000 ₽**

Санкт-Петербург, улица Славянская, 8

Округ

[СПБ, Невский район](#)

Улица

[набережная Славянская](#)

### Квартира

Жилая площадь

24 м<sup>2</sup>

Общая площадь

24 м<sup>2</sup>

Этаж

13/25

### Детали объекта

Тип сделки

Сдаю

Раздел

[Квартиры](#)

Тип балкона

балкон

Тип санузла

совмещенный

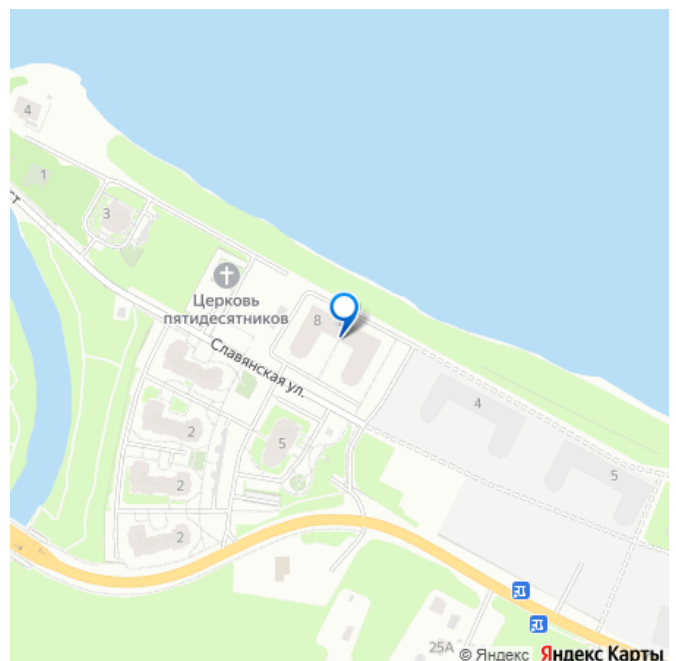
Вид из окна

на улицу

Ремонт

евро

для заметок



Квартира в новостройке

да

Год сдачи

2023 г.

Заселение с детьми

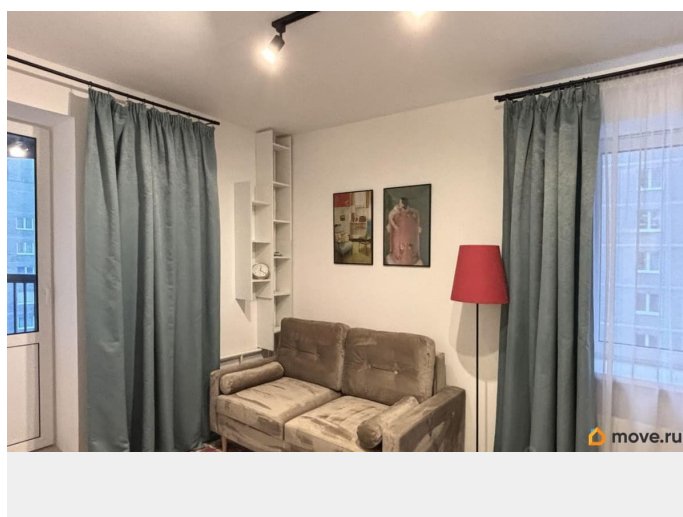
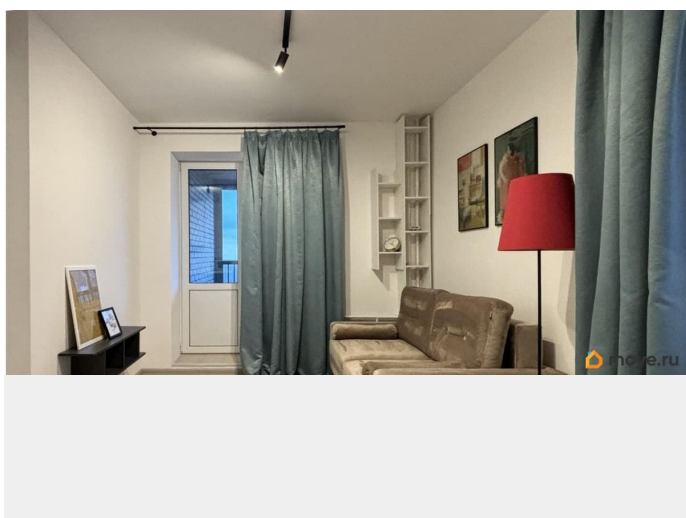
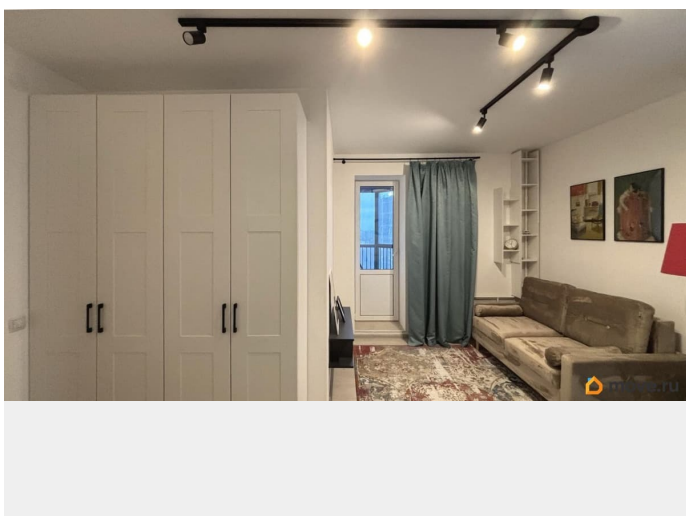
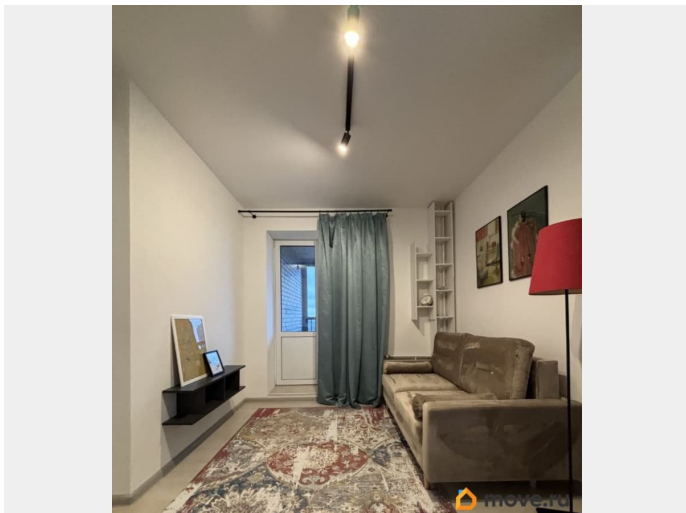
да

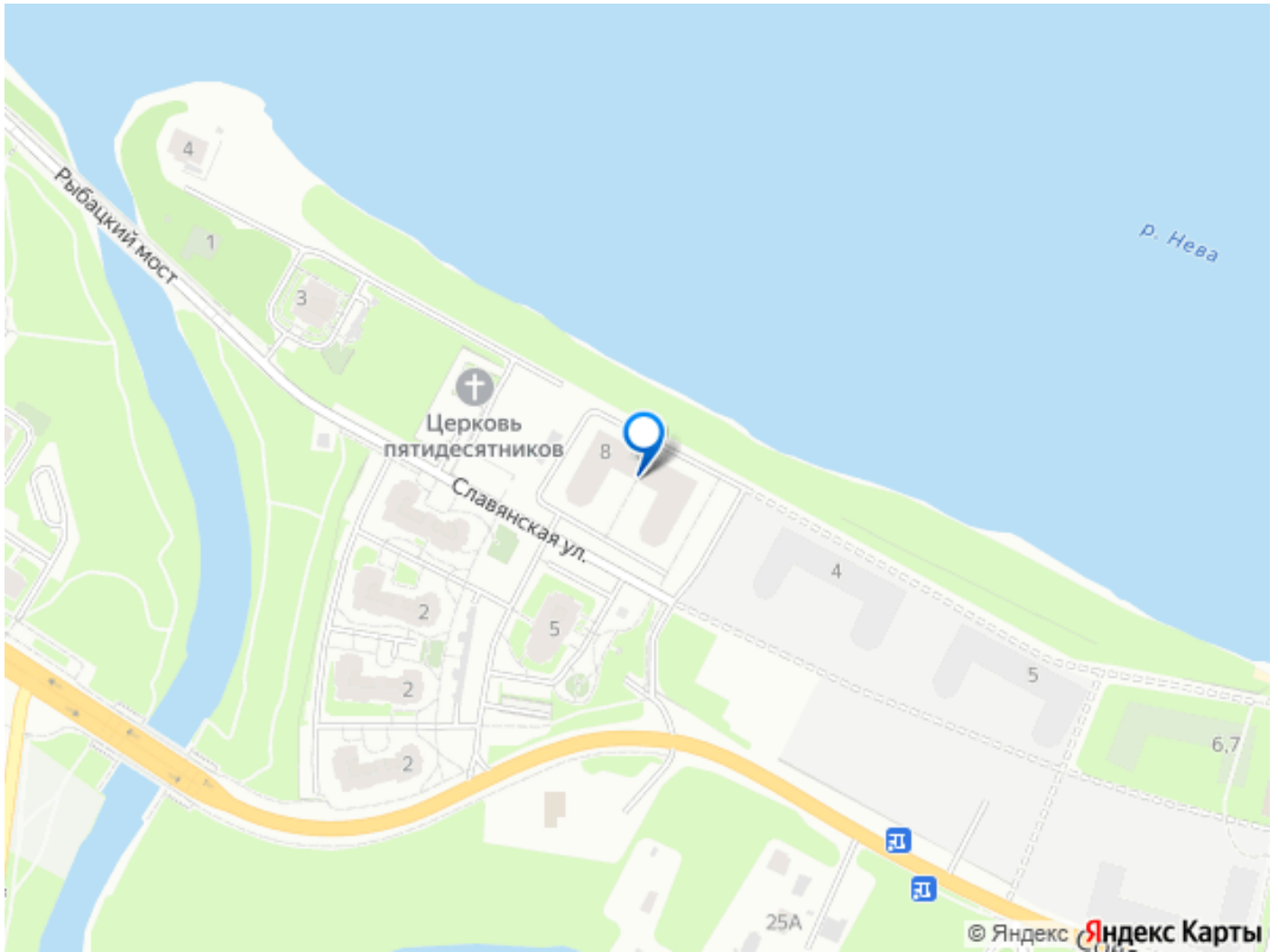
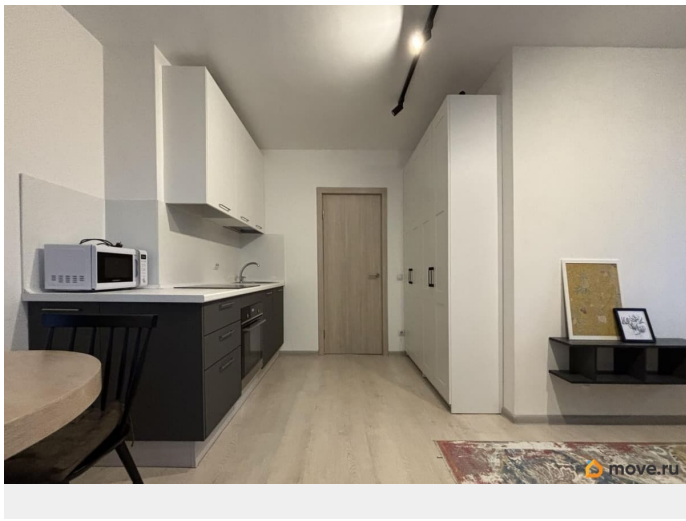
мебель, мебель на кухне, стиральная машина, холодильник,  
лифт, парковка

## Описание

Сдается стильная студия в новом монолитном доме на берегу Невы 2023 года постройки. Сдается впервые. Квартира оборудована мебелью и техникой, все новое. В комнате 2 окна, выделены зоны столовой и отдыха. Кухня оснащена необходимой техникой, включая вар панель, вытяжку, духовой шкаф, посудомоечную машину, холодильник и микроволновую печь. В комнате установлен диван-кровать и шкафы для хранения вещей. Санузел совмещенный, оборудован сантехникой и стиральной машиной. Из окон открывается вид на городские пейзажи, балкон застеклен и обустроен для комфортного отдыха. Дом оснащен двумя пассажирскими лифтами и грузовым лифтом, что обеспечивает удобство перемещения. Парковка открытая во дворе, что удобно для владельцев автомобилей. Курение запрещено, но проживание с детьми допускается. Животные не допускаются. До метро Рыбацкое примерно 20 мин пешком, м Обухово и Пролетарская 10 мин на транспорте. В доме есть магазины Магнит и Лента, ПВЗ WB, в ближайшем окружении много других продуктовых и хозяйственных магазинов, кафе, мест отдыха. В пешей доступности набережная Невы,

оборудованная прогулочными дорожками и зонами отдыха с мангалами. Рядом школы (348, 566, 574) и дет сады (14, 12, 54, 127, 70)





Move.ru - вся недвижимость России