

🕒 Создано: 18.02.2026 в 01:26

Обновлено: 18.02.2026 в 01:26

<https://spb.move.ru/objects/9290132432>

Пользователь, Пользователь

89251234567

Санкт-Петербург, ул. Адмирала

Черокова, 18к2

35 000 ₽

Санкт-Петербург, ул. Адмирала Черокова, 18к2

Улица

[улица Адмирала Черокова](#)

Квартира

Общая площадь

24 м²

Этаж

5/8

Детали объекта

Тип сделки

Сдаю

Раздел

[Квартиры](#)

Квартира в новостройке

да

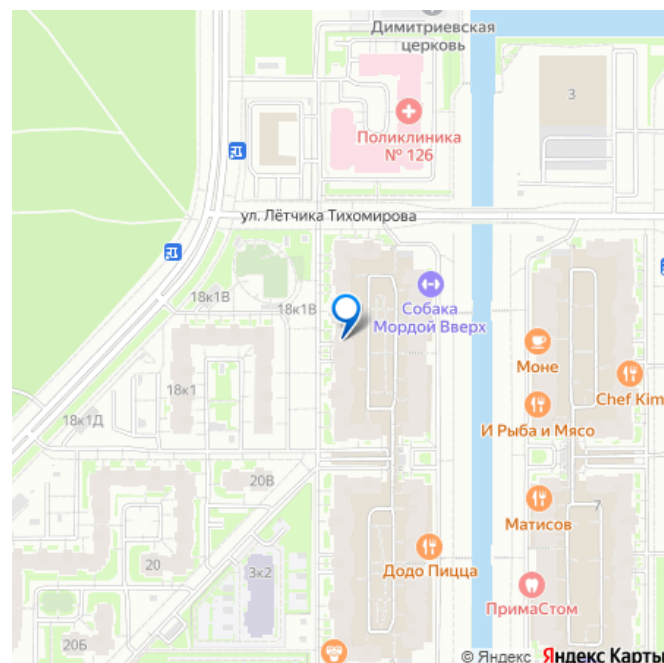
для заметок



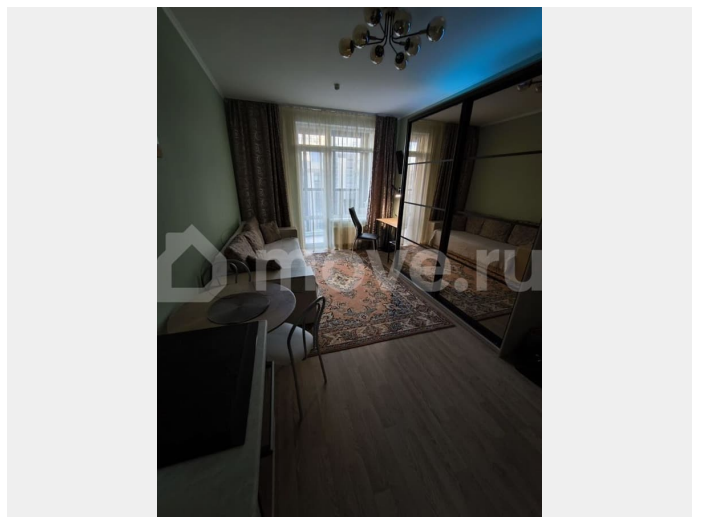
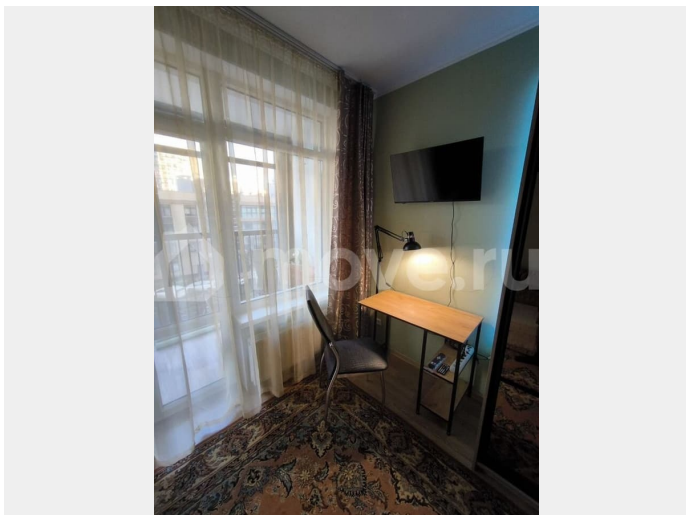
Описание

Добрый день! Сдается УЮТНАЯ студия, с ПРОСТОРНОЙ комнатой, в современном новом районе БАЛТИЙСКАЯ ЖЕМЧУЖИНА! Описание и фотографии соответствуют действительности! ПРО УСЛОВИЯ АРЕНДЫ: - квартира сдаётся на ДЛИТЕЛЬНЫЙ срок; - ищу ответственных, порядочных и аккуратных людей, бережно относящихся к имуществу; - в момент заключения договора

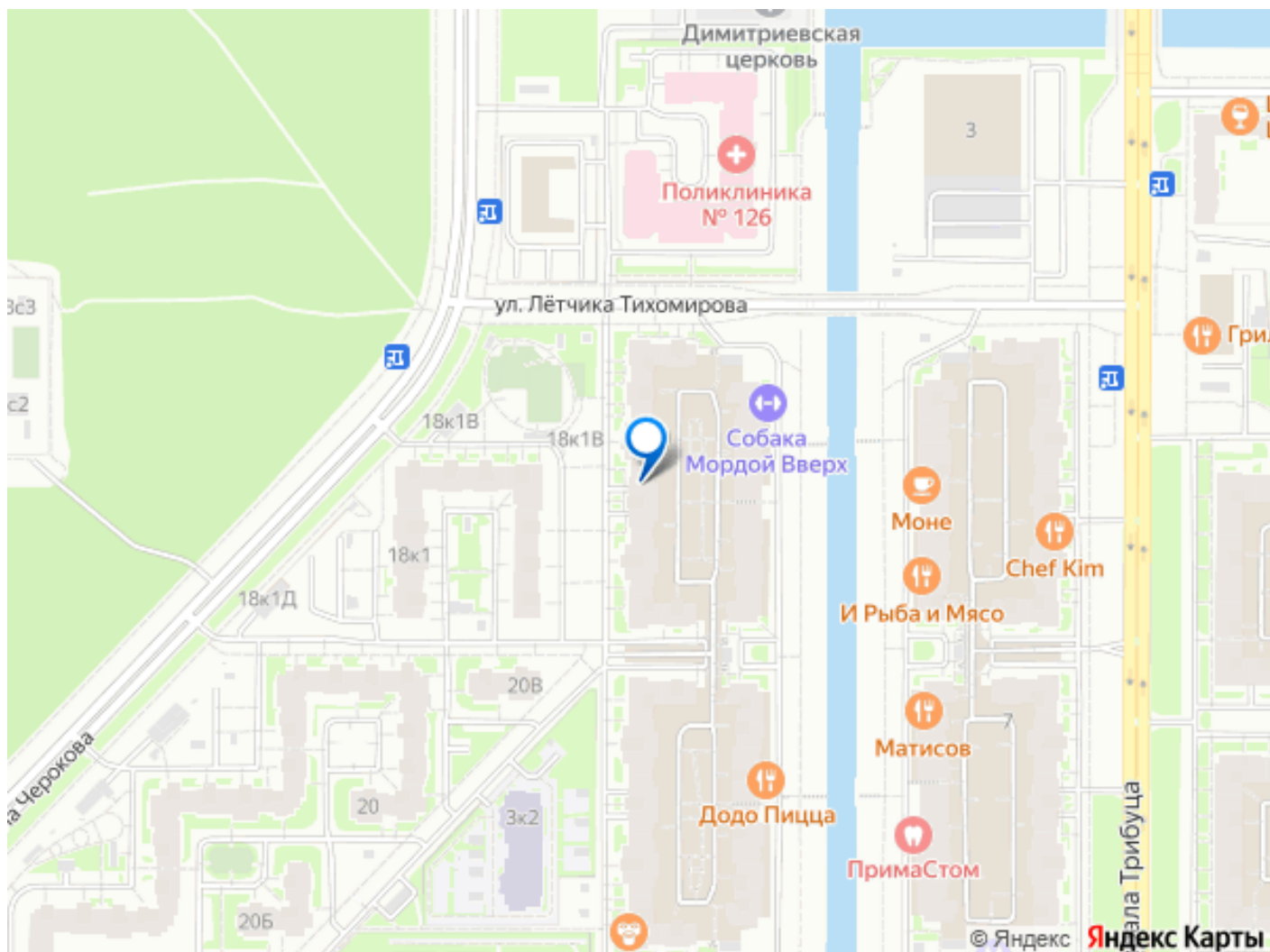
оплачивается 1 месяц проживания плюс залог в размере суммы ежемесячного платежа; - КУ не включены в стоимость аренды, оплачиваются в конце месяца проживания по квитанциям; - услуги Wi-Fi не включены в стоимость аренды и оплачиваются отдельно. ПРО КВАРТИРУ: - комфортная планировка, квартира НЕ угловая; - квартира очень ТЕПЛАЯ, батарея греет очень хорошо (при необходимости можно отрегулировать температуру батареи); - уютный кухонный гарнитур с варочной поверхностью, духовкой и микроволновой печью; - большой шкаф купе для хранения вещей; - большой удобный диван, в разложенном виде размер дивана 2х2 метра. - совмещенный санузел с душевой кабиной. Напор воды мощный, круглогодично горячий полотенцесушитель; - просторная лоджия 4 м2 с видом во внутренний двор. Окна не выходят на дорогу, поэтому вокруг тихо и комфортно. ПРО ДОМ и ИНФРАСТРУКТУРУ: - дом построен в 2015 году, МОНОЛИТ; - чистая парадная и спокойные соседи; - развитая инфраструктура района; - в шаговой доступности находится ВСЯ СОЦИАЛЬНАЯ И КОММЕРЧЕСКАЯ инфраструктура: школа и детские сады около дома, поликлиники взрослая и детская в шаговой доступности (2 мин пешком), большой торговый центр Жемчужная плаза в 7 минутах ходьбы, магазины, аптеки, кафе, рестораны, фитнес-клуб, химчистки и прочие сервисы для комфортной жизни; - в самом доме много коммерческих помещений, в том числе магазины. В доме напротив пункты выдачи OZON и Wildberries; - для автовладельцев всегда есть парковочные места во дворе или можно арендовать подземный паркинг прямо в доме. Квартира расположена в чистом и зелёном районе,



вокруг много парков и зелёных зон: Южно-Приморский парк, парк Новознаменка, Полежаевской парк, Константиновский парк. В шаговой доступности находится Жемчужный пляж, расположенный на берегу Финского залива. В 10-15 мин. езды находится гипермаркет Окей, Лемана Про (Леруа Мерлен), ТЦ Прибалтийский, государственная стоматология, налоговая инспекция, родильный дом, паспортный стол, выезд на ЗСД и КАД. В 15 мин ходьбы расположен университет СПбУ МВД России. В 15-20 мин езды в сторону Стрельны располагается гипермаркет Лента, бассейн Атлантика, ГУМРФ им. адмирала С.О. Макарова. До метро Юго-Западная, Автово, Ленинский проспект, проспект Ветеранов 20 мин. на транспорте. Риелторам и агентствам просьба НЕ беспокоить!!! Просмотр по договоренности! ДОБАВЛЯЙТЕ объявление В ИЗБРАННОЕ чтобы не потерять!







Move.ru - вся недвижимость России