

🕒 Создано: 12.01.2026 в 17:52

Обновлено: 12.01.2026 в 17:46

**Санкт-Петербург, проспект Ветеранов,
169к1**

26 000 ₽

Санкт-Петербург, проспект Ветеранов, 169к1

Округ

[СПБ, Красносельский район](#)

Улица

[проспект Ветеранов](#)

Квартира

Жилая площадь

19 м²

Площадь кухни

6 м²

Общая площадь

25.1 м²

Этаж

1/13

Детали объекта

Тип сделки

Сдаю

Раздел

[Квартиры](#)

Тип балкона

лоджия

Квартира в новостройке

да

Год сдачи

<https://spb.move.ru/objects/9287956960>

**НЕДВИЖИМОСТЬ Петербургский
Центр, НЕДВИЖИМОСТЬ
Петербургский Центр**

**79111363125,7981156
8159**

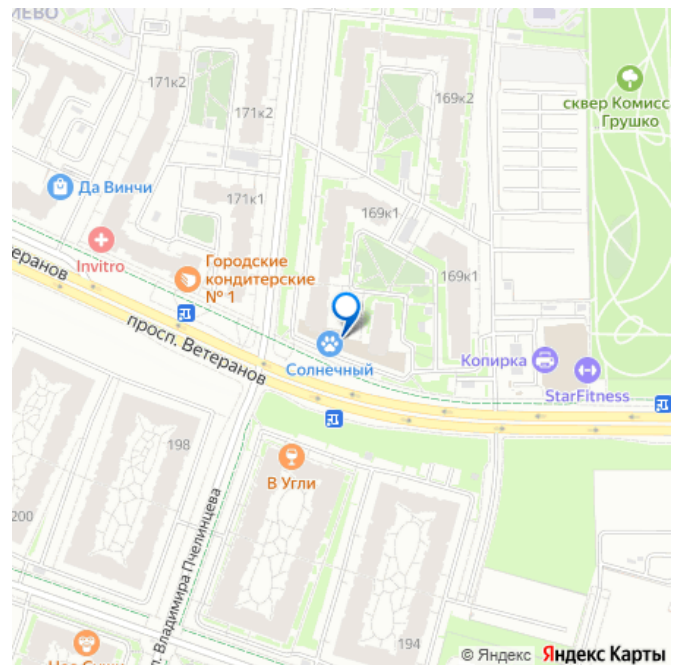
для заметок

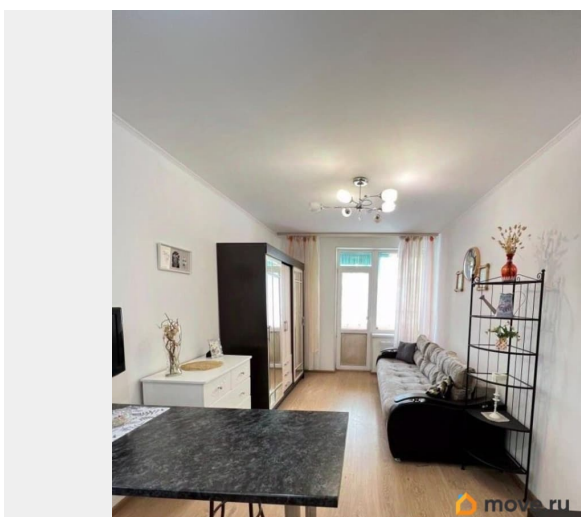
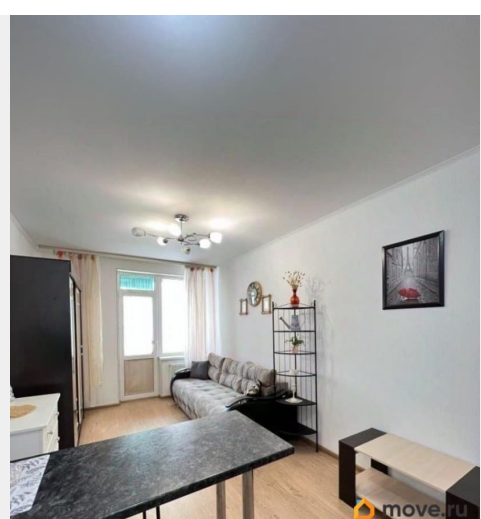
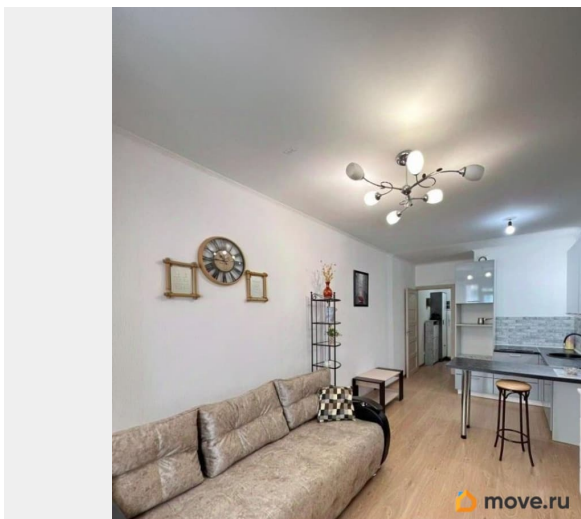
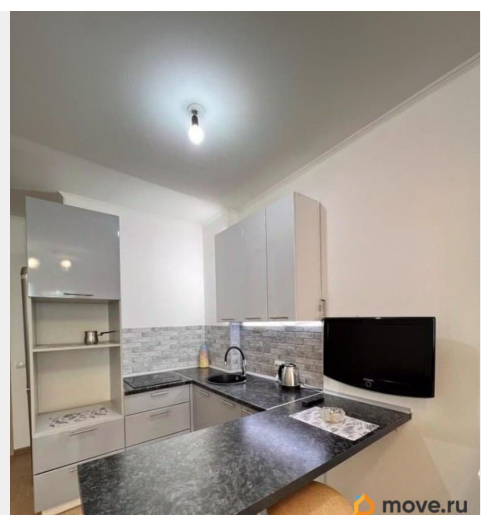
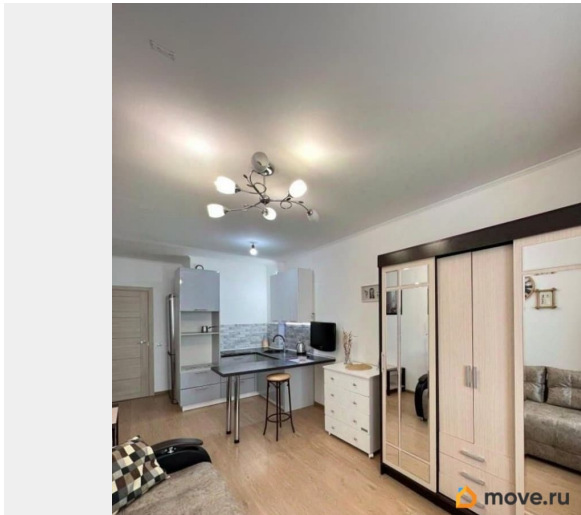
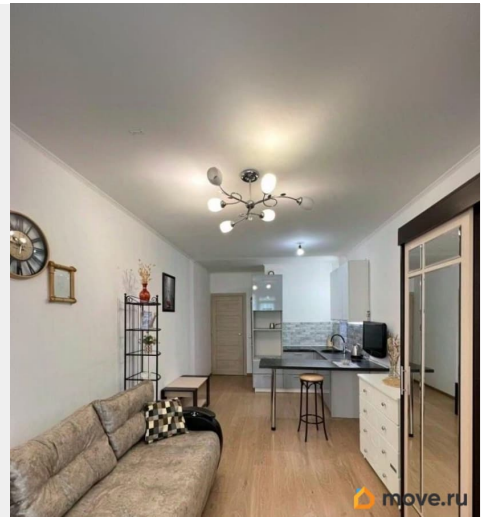
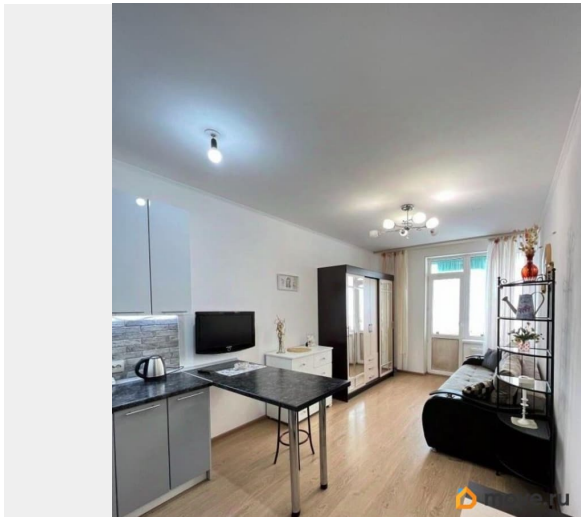


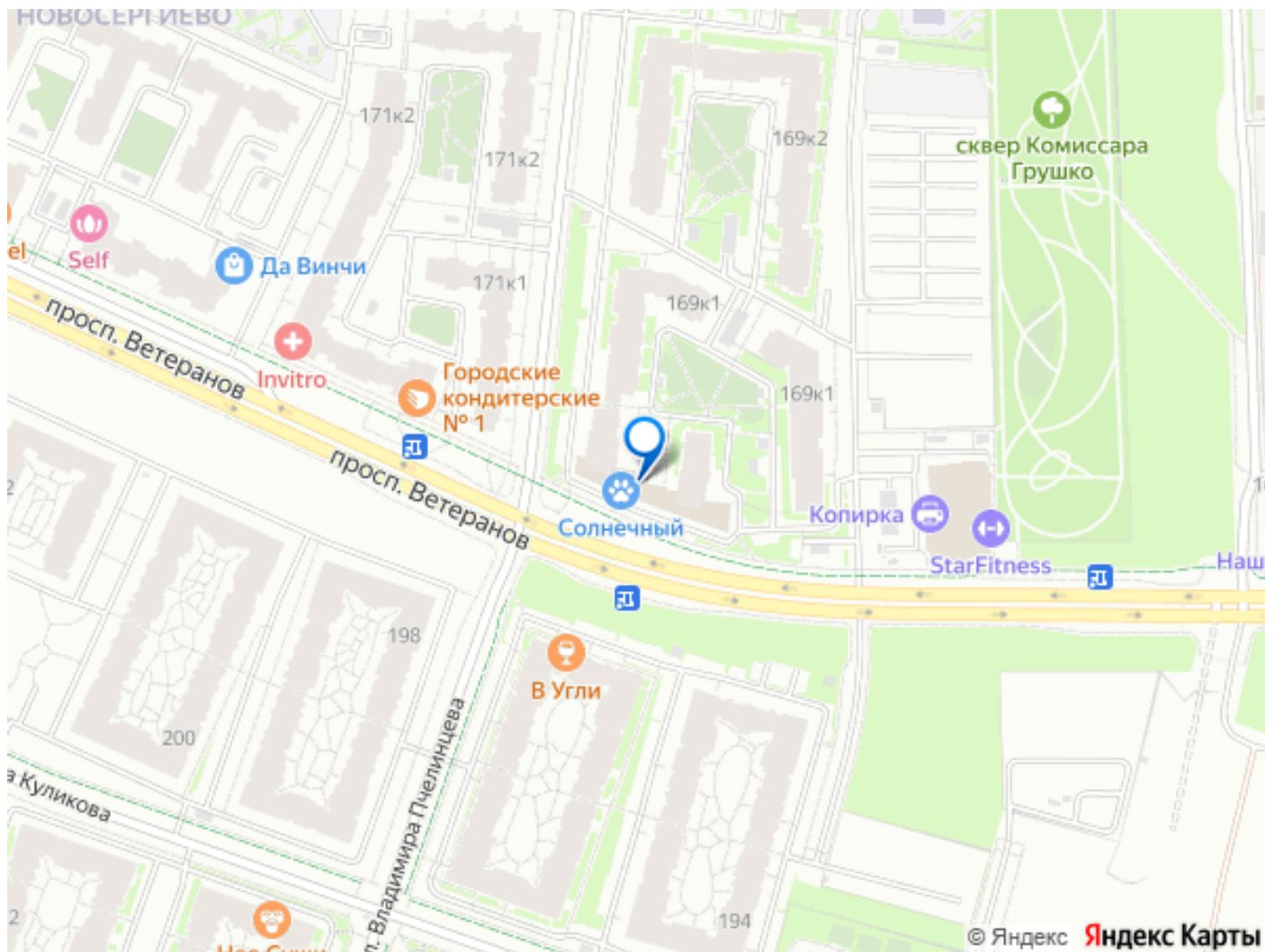
лифт, парковка

Описание

Сдается уютная, тихая, с хорошим ремонтом студия! **ТРАНСПОРТНАЯ ИНФРАСТРУКТУРА:** - до станции метро «Проспект Ветеранов» - 20 минут на транспорте - остановка общественного транспорта на углу дома - общественный транспорт ходит до метро Пр. Ветеранов, м. Автово, м. Ленинский проспект - рядом расположена транспортная развязка на КАД 5 минут - до ж/д станции «Сергиево» 5 минут транспортом **ЖИЛАЯ ИНФРАСТРУКТУРА:** - уже работают несколько новых детских садов, новая школа - все в шаговой доступности: Лента, Магнит, Пятёрочка, ТЦ Жемчужная Плаза, магазины первой необходимости, пекарни, аптеки и т. д - для прогулок рядом расположен парк Новознаменка, Константиновский парк, Южно-Приморский парк, Финский залив, Петергоф. **О ДОМЕ:** - огромная и разнообразная, для всех возрастов детская и спортивная площадка - видеонаблюдение - свободная парковка рядом с домом + подземный паркинг. - Закрытый благоустроенный двор без машин **О КВАРТИРЕ:** - 1 высокий этаж, окна выходят в тихий двор - комната с кухонной зоной 19 м² - вместительный санузел совмещенный 3,6 м² - коридор 2,5 м² - из кухни выходит просторная застекленная лоджия 4 м² Сдается на длительный срок, комиссия 100%, залог за 1 месяц можно разбить на 2-3 месяца.







Move.ru - вся недвижимость России