

Санкт-Петербург, Яхтенная ул, 24к2

40 000 ₽

Санкт-Петербург, Яхтенная ул, 24к2

Улица

[улица Яхтенная](#)

Квартира

Общая площадь

25.1 м²

Этаж

5/23

Детали объекта

Тип сделки

Сдаю

Раздел

[Квартиры](#)

Квартира в новостройке

да

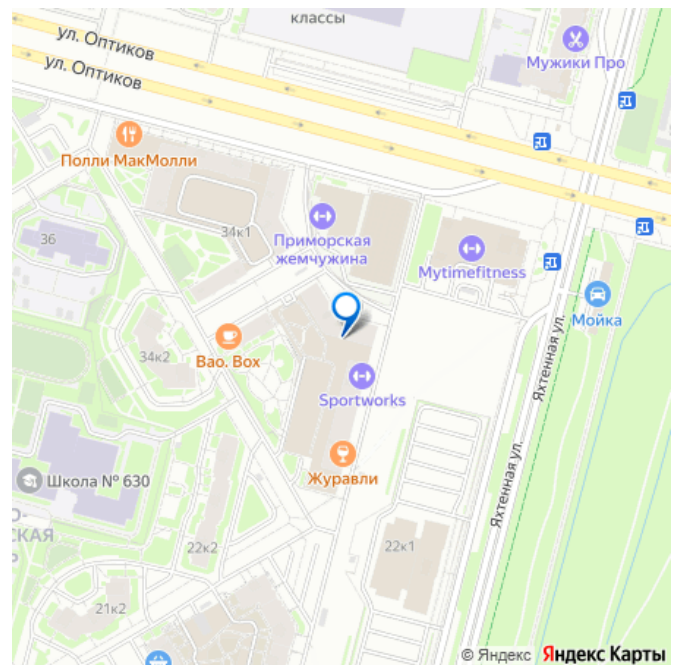
для заметок

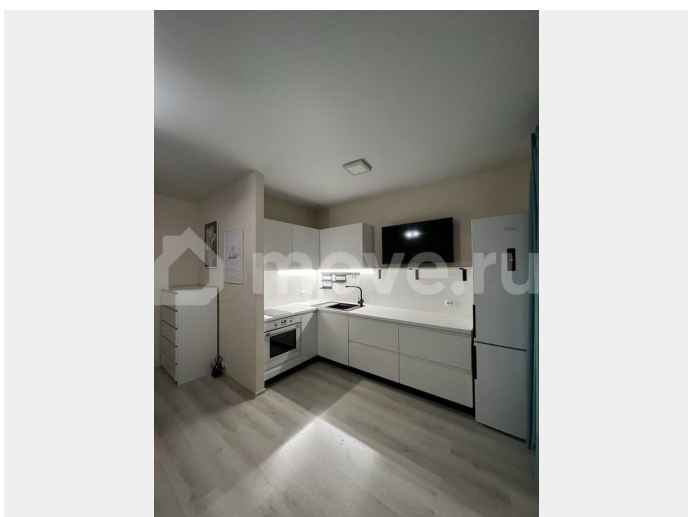
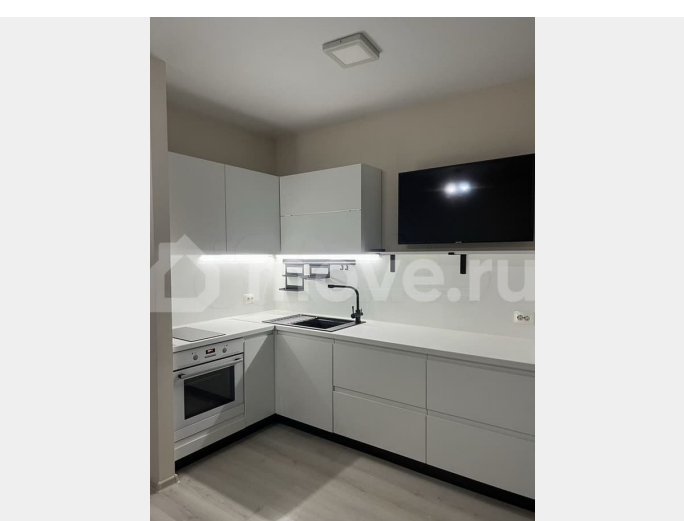
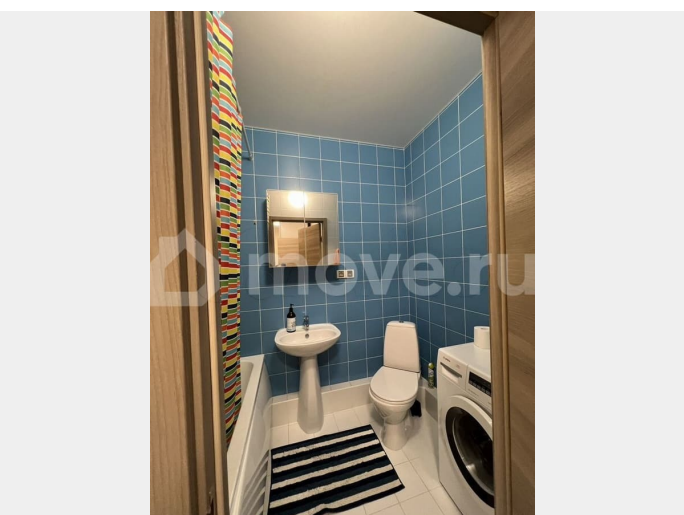


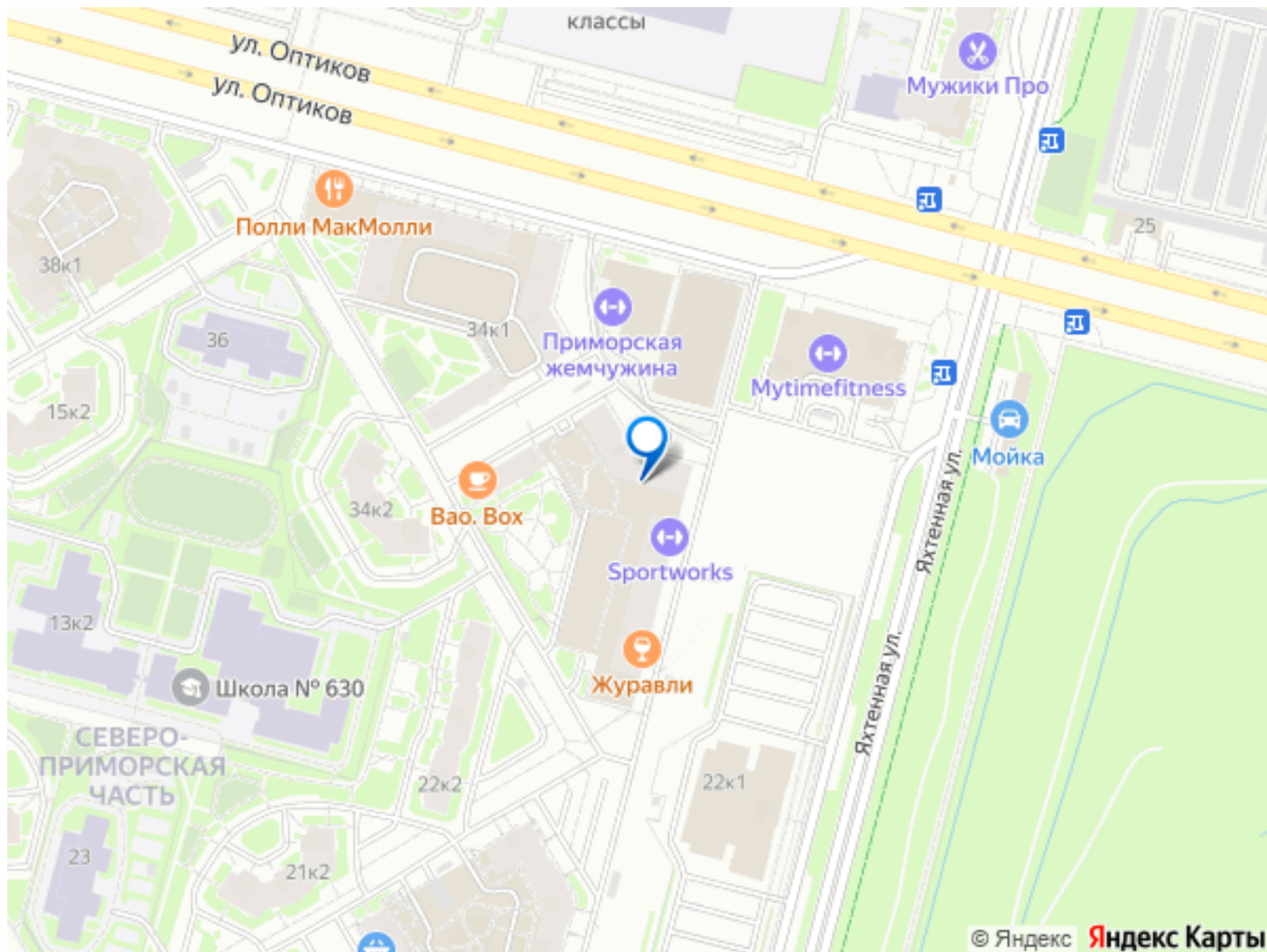
Описание

Сдам стильную студию в современном ЖК Legenda на Яхтенной, 24 идеальный вариант для тех, кто ценит комфортный городской ритм и развитую инфраструктуру Приморского района. Доступна к проживанию с марта. О студии: - Эргономичная планировка в smart-формате: максимум полезной площади, продуманные зоны для сна и хранения. - Полностью готова к проживанию: аккуратный санузел,

качественная сантехника, удобная кухня Дом и двор: - Современный монолитный дом комфорт-класса от LEGENDA, с панорамным остеклением и закрытой охраняемой территорией. - Двор без машин, отдельные зоны для отдыха, большой детский городок и спортивные площадки тихо и безопасно. - В доме просторные лобби, комнаты для хранения колясок и велосипедов, быстрые лифты, продуманные общие зоны. - Есть паркинг, на первых этажах магазины и сервисы, что экономит время на бытовые мелочи. Локация и инфраструктура - Приморский район: один из самых востребованных и динамично развивающихся в городе. - До метро Старая деревня 5 минут на транспорте, до метро Беговая около 2025 минут пешком или несколько минут на транспорте. - Рядом супермаркеты, кафе, фитнес, школы и детские сады, поликлиника, частные медцентры всё в шаговой доступности. - В пешей доступности парк 300-летия Петербурга, Лахтинский разлив и набережная Финского залива отличные места для прогулок и пробежек. Для кого подойдёт: - Для одного, кто ищет современную студию в комфортном комплексе с развитой инфраструктурой. - Для арендаторов с активным ритмом жизни: удобный выезд к ЗСД и КАД, быстрый доступ в центр и к аэропорту. *Ортопедический диван 40 т руб. + коммунальные платежи (в среднем 4500 руб) Обязательное требование: без животных!







Move.ru - вся недвижимость России