

Создано: 11.11.2024 в 19:22

Обновлено: 05.02.2026 в 13:19

<https://spb.move.ru/objects/9287992739>

Собственник

**79816913338**

**Санкт-Петербург, улица Вадима  
Шефнера, 10к1**

**33 000 ₽**

Санкт-Петербург, улица Вадима Шефнера, 10к1

Округ

[СПБ, Василеостровский район](#)

Улица

[улица Вадима Шефнера](#)

## Квартира

Общая площадь

25.2 м<sup>2</sup>

Этаж

17/19

## Детали объекта

Тип сделки

Сдаю

Раздел

[Квартиры](#)

Тип балкона

лоджия

Тип санузла

совмещенный

Вид из окна

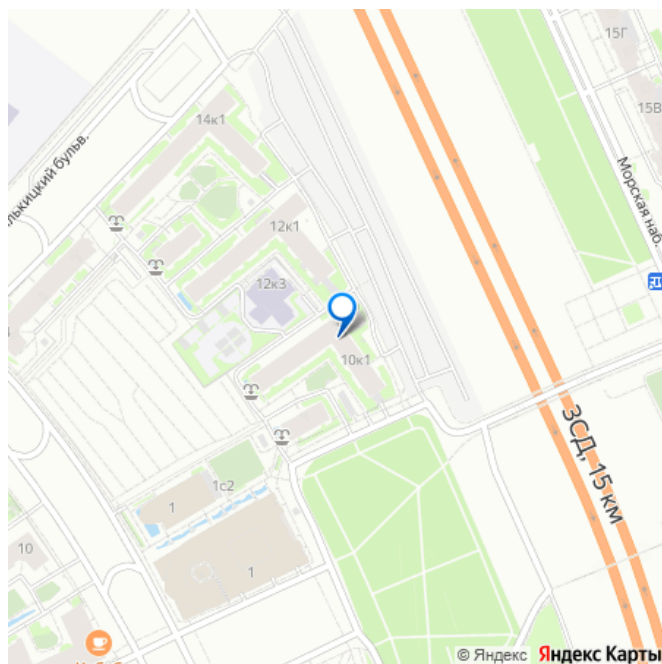
на улицу

Ремонт

косметический

Квартира в новостройке

для заметок



---

Год сдачи2016 г.

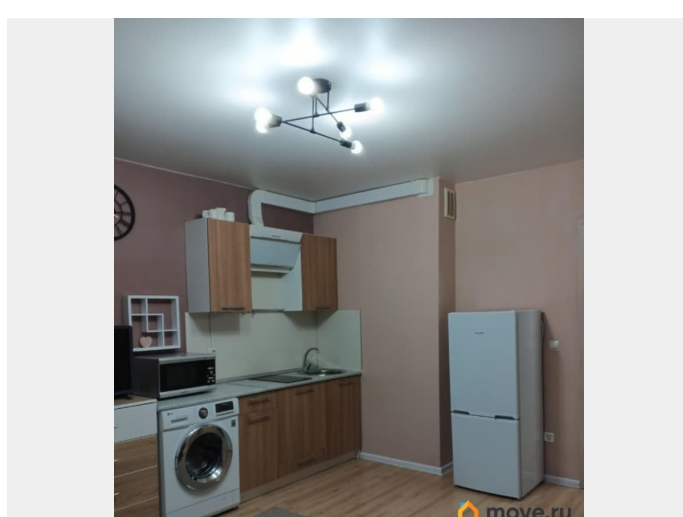
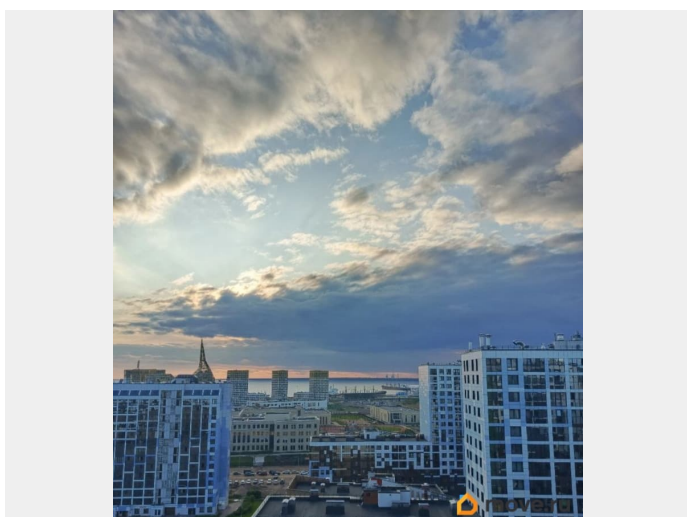
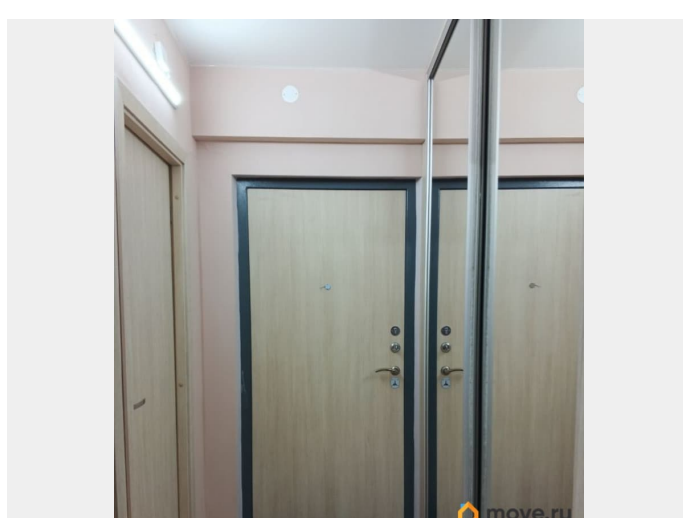
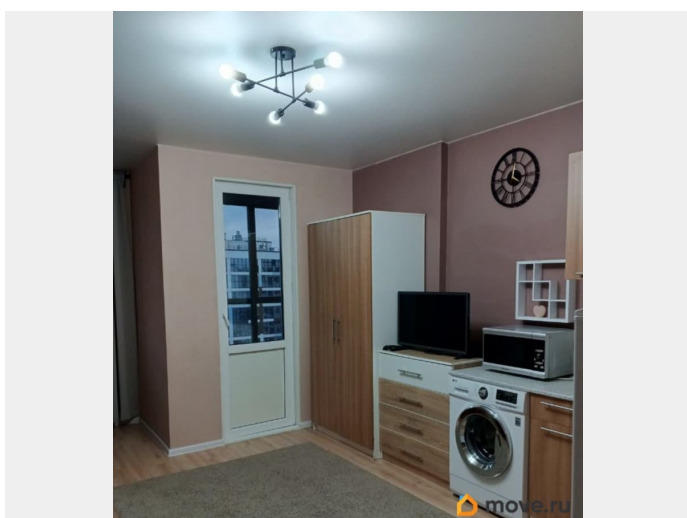
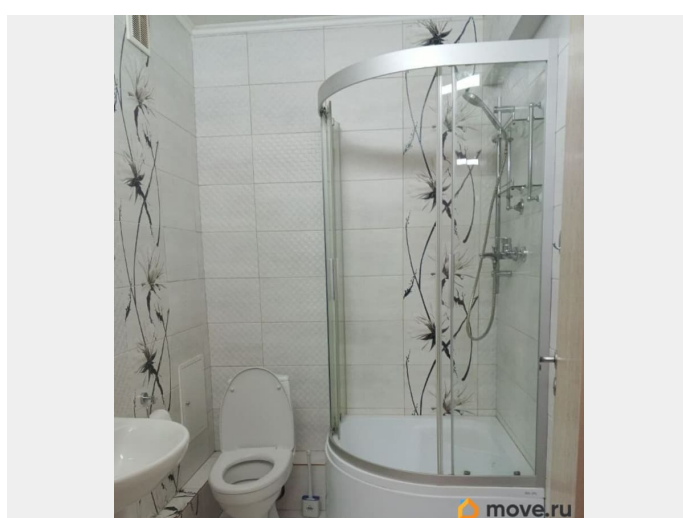
---

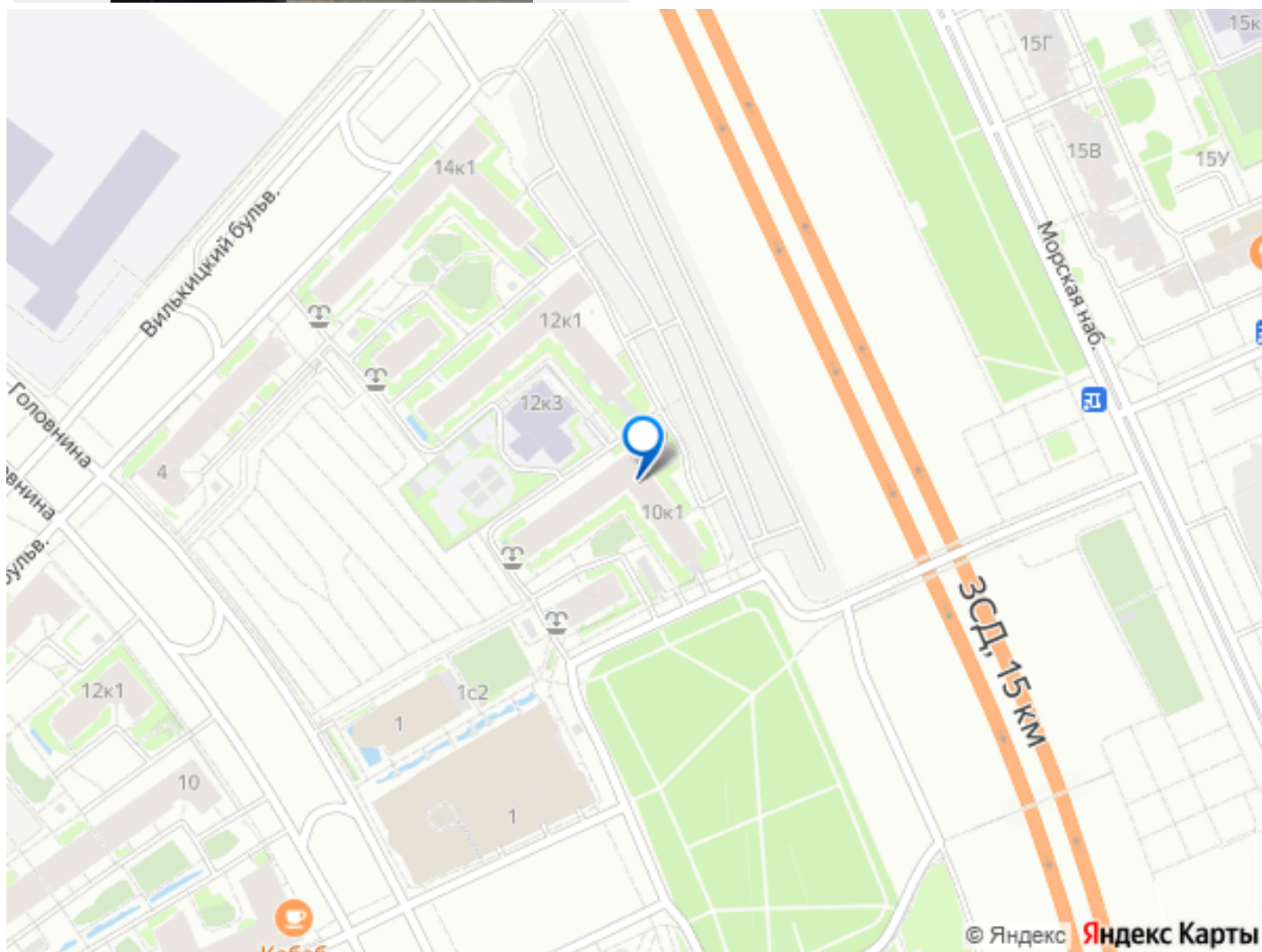
интернет, мебель, мебель на кухне, телевизор, стиральная машина, холодильник, лифт

### Описание

Если планируете подойти на просмотр напишите, пожалуйста, информацию о себе. Сколько человек планирует проживать, откуда Вы, на какой срок планируете проживание. Официальная сдача. Сдается на срок от 2 месяцев квартира студия в ЖК «Я-романтик» на Васильевском острове с закрытой охраняемой территорией и развитой инфраструктурой. Набережная Финского залива в пешей доступности. Без комиссии. Транспортная доступность: - До м. Приморская 7-10 минут на общественном транспорте; - Удобный выезд на ЗСД. В квартире имеется все необходимое: - Раскладной диван, постельное белье; - Стиральная машина, холодильник, утюг, телевизор, пылесос; - Кухня со встроенной варочной панелью, вытяжка, чайник, посуда; - Шкаф для одежды, комод, встроенный шкаф-купе; - Обеденный стол и стулья; - Санузел совмещенный с ванной; - Большая панорамная лоджия; Сказочные закаты и рассветы прямо из окна квартиры; - Остановка общественного транспорта в 5-7 минутах ходьбы от дома; - В пешей доступности продуктовые магазины, пункты выдачи Ozon, WB, Яндекс. Коммунальные услуги и интернет оплачиваются отдельно. Есть возможность подключения ТВ-приставки. В квартире нельзя курить(даже на балконе), вечеринки запрещены, без животных. Залог 25 тыс. руб возвращается

при выезде. Можно разбить на 2 части.  
Предпочительный способ связи-сообщения,  
но звонки возможны. Пишите, звоните,  
задавайте вопросы.





Move.ru - вся недвижимость России