

Создано: 11.02.2026 в 22:14

Обновлено: 12.02.2026 в 00:06

**Санкт-Петербург, аллея Арцеуловская,  
23к1**

**28 000 ₽**

Санкт-Петербург, аллея Арцеуловская, 23к1

Округ

[СПБ, Приморский район](#)

## Квартира

Жилая площадь

19 м<sup>2</sup>

Общая площадь

25.2 м<sup>2</sup>

Этаж

12/18

## Детали объекта

Тип сделки

Сдаю

Раздел

[Квартиры](#)

Тип балкона

балкон

Квартира в новостройке

да

Год сдачи

2017 г.

лифт, парковка

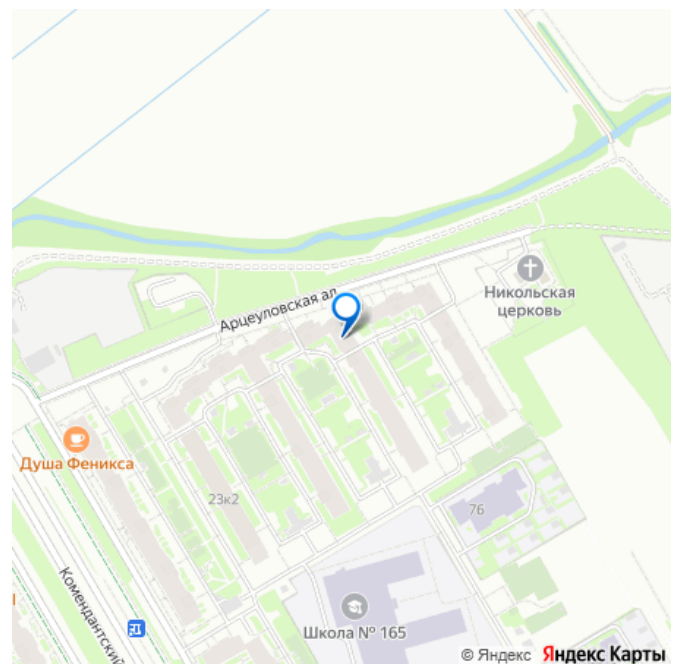
## Описание

<https://spb.move.ru/objects/9289733717>

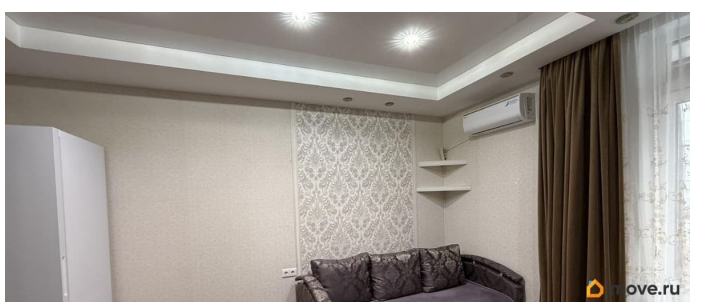
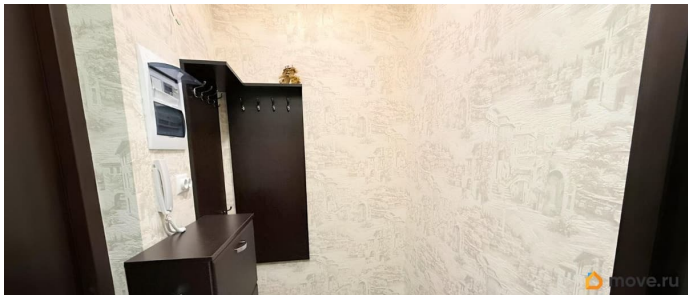
**Собственник**

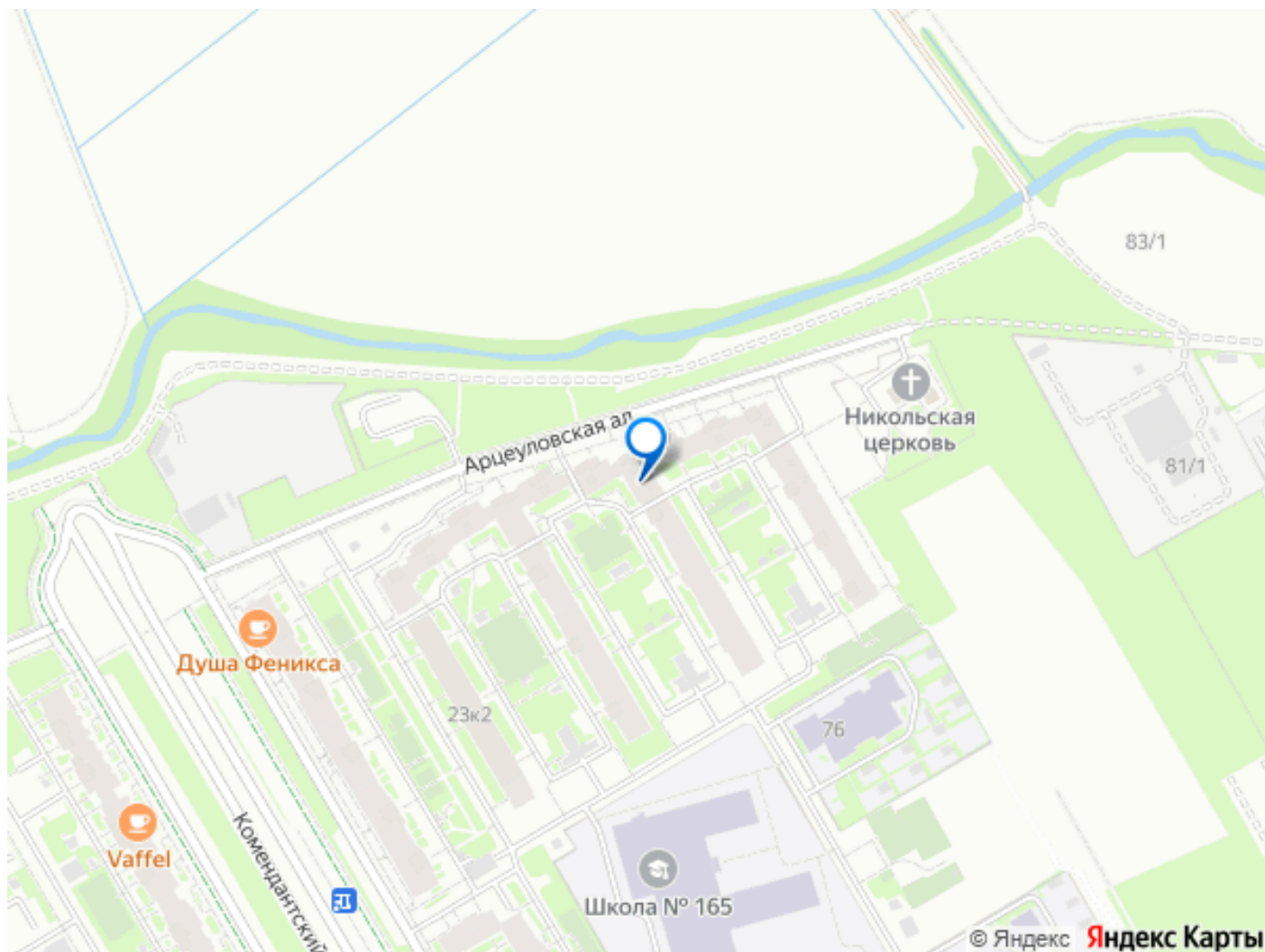
**79117340588,7981796  
3401**

для заметок



Сдаётся уютная студия в современном доме на Арцеуловской аллее, 23к1, в Санкт-Петербурге. Квартира общей площадью 25,2 кв. м расположена на 12 этаже 18-этажного здания, построенного в 2018 году. Высота потолков — 2,75 метра. От станции метро «Комендантский проспект» всего 8 минут на автомобиле. В квартире выполнен качественный евроремонт. Есть вся необходимая мебель как на кухне, так и в жилой зоне. Из техники для вашего удобства предусмотрены кондиционер, холодильник, микроволновая печь, телевизор и стиральная машина. Санузел совмещённый, оборудован душевой кабиной. Окна выходят во двор, что обеспечивает тишину и спокойствие, несмотря на городской ритм. Дом в отличном состоянии, оборудован как пассажирским, так и грузовым лифтом, что удобно для переезда. Наземная парковка позволяет без проблем найти место для автомобиля. Для удобства маломобильных людей предусмотрен пандус. В шаговой доступности от дома находятся школы, детские сады, клиники и магазины, что делает проживание здесь комфортным и удобным. Инфраструктура района отлично развита, что позволяет легко решать повседневные задачи. Аренда без комиссии. Собственник. Возможно заключение долгосрочного договора аренды. Залог в размере месячной аренды, который возвращается при выезде. Квартира идеально подойдёт для одного человека или пары. Записывайтесь на просмотр и убедитесь, что эта квартира — именно то, что вы искали!





Move.ru - вся недвижимость России