

Санкт-Петербург, проспект

Новгородский, 2к3

38 000 ₽

Санкт-Петербург, проспект Новгородский, 2к3

Округ

[СПБ, Пушкинский район](#)

Квартира

Жилая площадь

12.3 м²

Площадь кухни

5.2 м²

Общая площадь

25.3 м²

Этаж

8/26

Детали объекта

Тип сделки

Сдаю

Раздел

[Квартиры](#)

Тип балкона

лоджия

Тип санузла

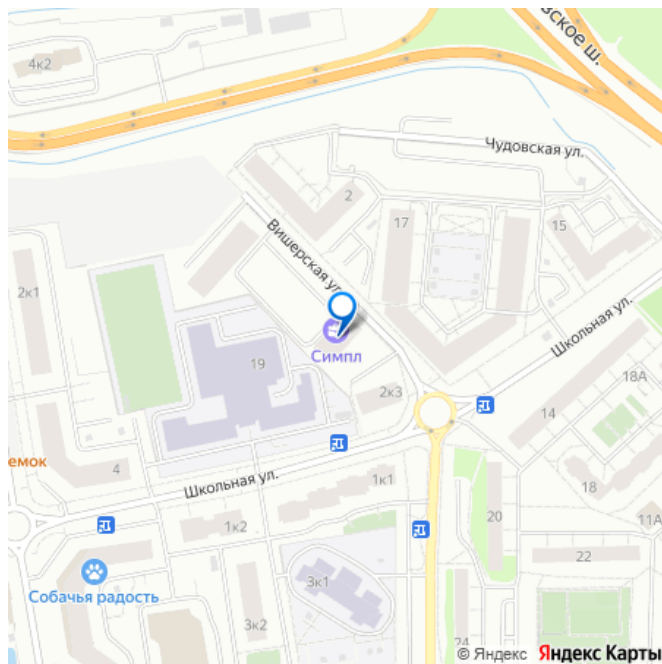
совмещенный

Вид из окна

во двор

Ремонт

для заметок



евро

Квартира в новостройке

да

Заселение с животными

да

интернет, мебель, мебель на кухне, телевизор, стиральная машина, холодильник, лифт, парковка

Описание

Сдается в аренду студия с застекленной лоджией в ЖК Simple (комфорт-класс, застройщик ГК Bau City Development, 2023 г.п.) в Пушкинском районе СПб, в Шушарах.

ДОМ: Лучший ЖК в Шушарах!!!

Благоустроенная территория с детской и спортивной площадками, местами для отдыха. Для личного автотранспорта предусмотрена парковка во дворе со шлагбаумом. Система домофонов, видеонаблюдение. Современная входная группа с колясочной. Безбарьерная среда! 2 входа в парадную, 3 скоростных лифта ALEXLIFT грузовой и 2 пассажирских.

Хорошие соседи, многие из которых семьи с детьми. Жить здесь престижно и комфортно!

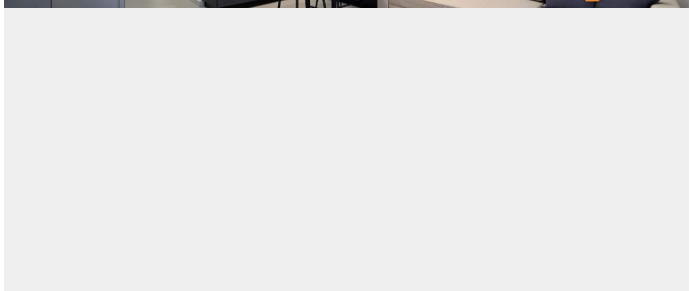
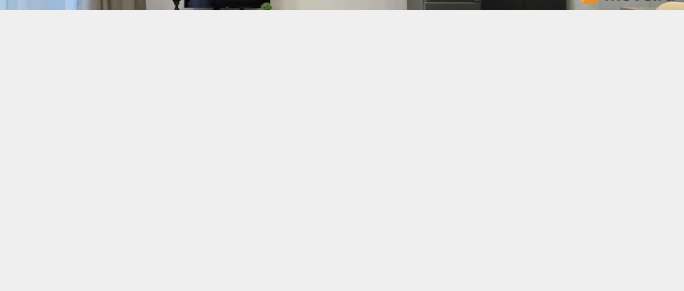
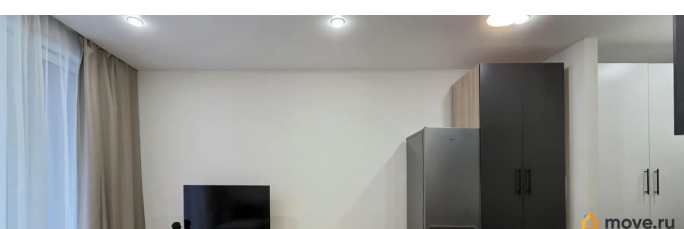
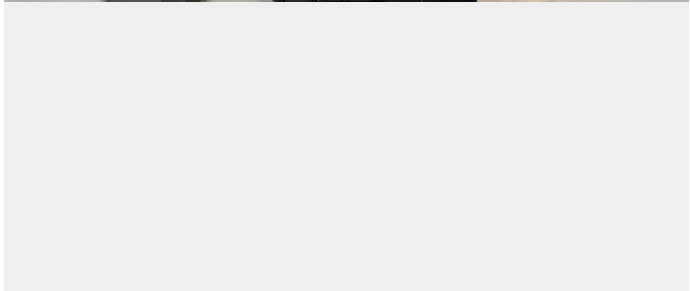
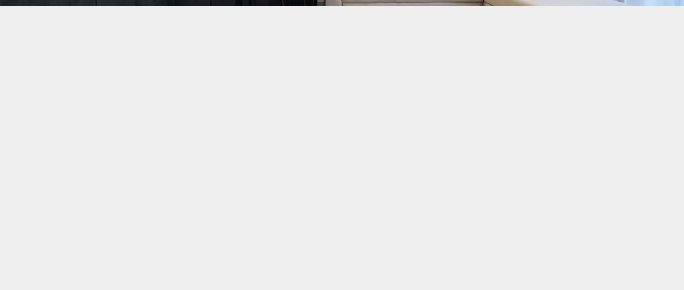
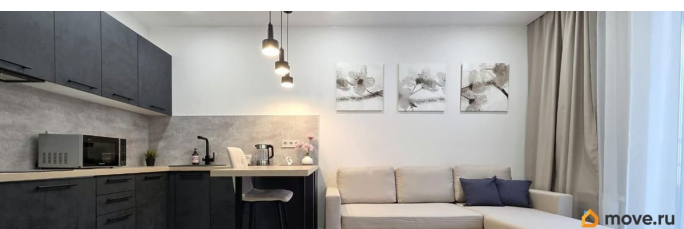
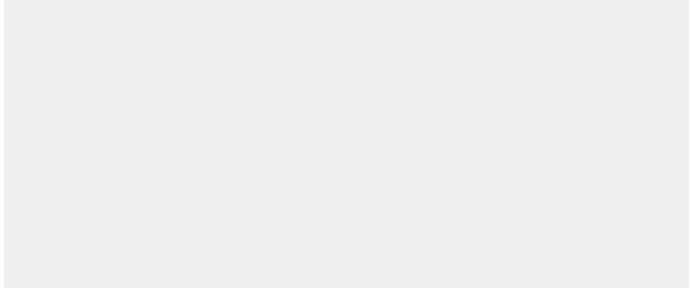
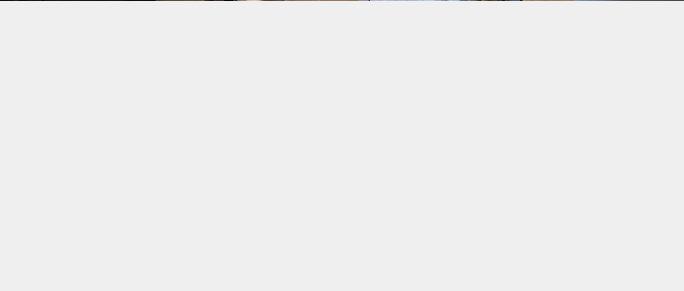
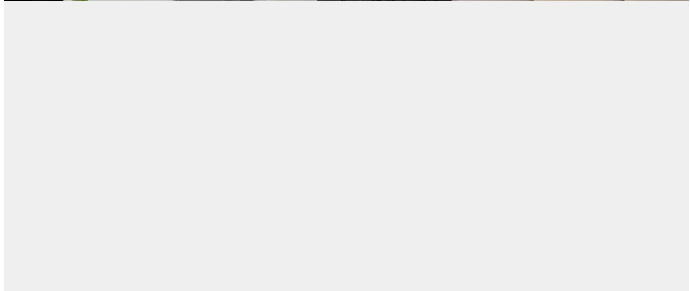
КВАРТИРА: Квартира очень теплая и светлая, с современной планировкой: комната-кухня 17.5 м2 с панорамным окном и выходом на застекленную лоджию 5.3 м2, комфортная прихожая 3.7 м2, совмещенный с/у 4.1 м2.

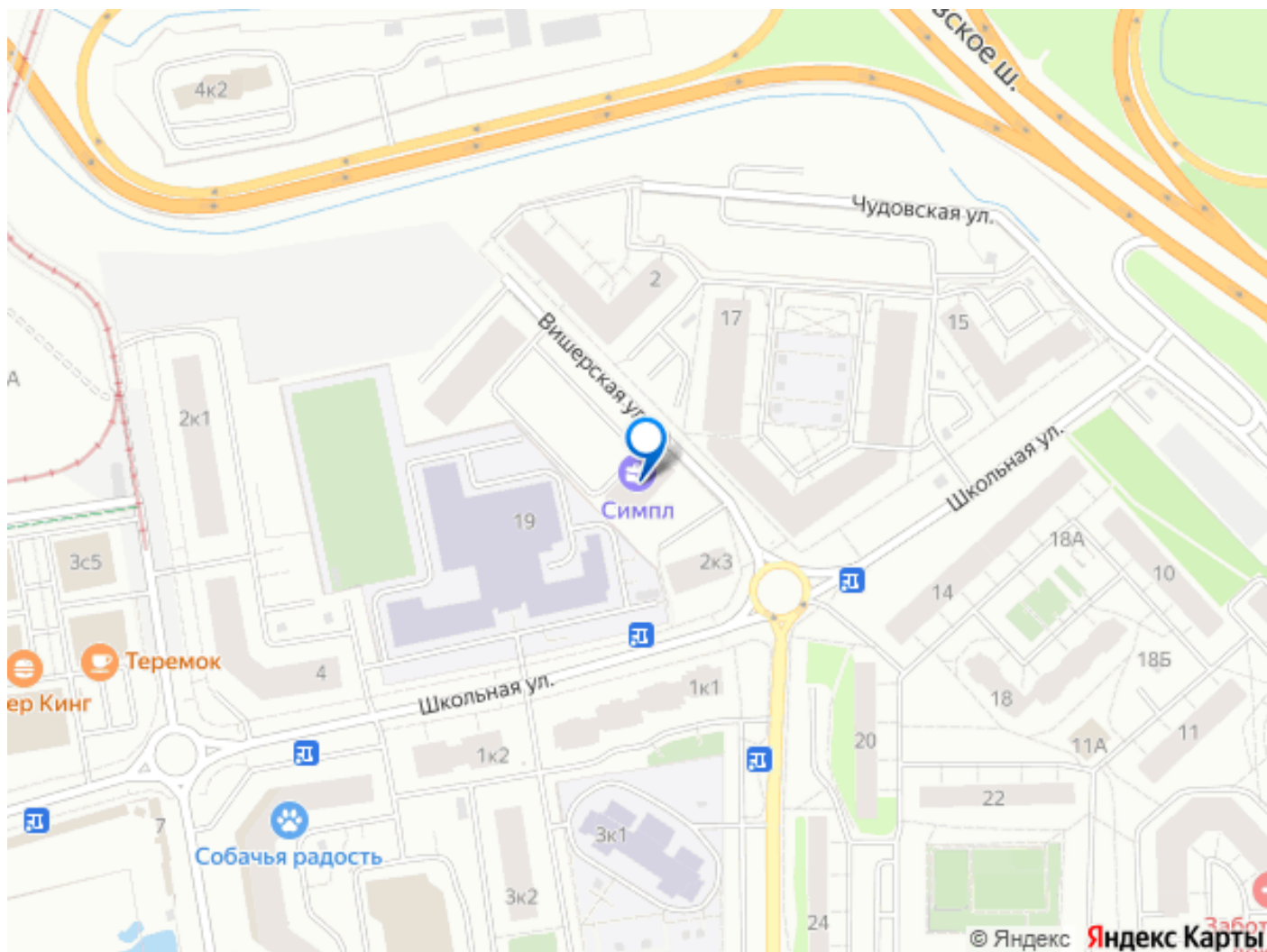
Окна выходят во двор, на юго-восток.

Евроремонт 2024 года!!! На стенах моющиеся обои. Натяжные потолки. На полу в жилой зоне ламинат, в зоне кухни и прихожей - керамогранит. В с/у на стенах и полу - керамическая плитка, теплый пол.

Металлическая входная дверь. Счетчики учета воды, эл/эн и отопления. Квартира

полностью укомплектована мебелью и техникой: - на кухне - гарнитур с бытовой техникой (электрическая варочная панель с вытяжкой, посудомоечная машина, микроволновая печь, холодильник, мультиварка, кофемашина, чайник, посуда для приготовления и сервировки еды), обеденный стол с 2 креслами; - в комнате - угловой раскладной диван, тумба с телевизором, двухстворчатый шкаф; - в прихожей - большой трехстворчатый шкаф, тумба для обуви, зеркало; - в с/у - шкафчик под раковину с зеркалом, стиральная машина, сушилка настенная. Много мест для хранения! Wi-Fi. Квартира - мечта! Заезжай и живи!!! ИНФРАСТРУКТУРА: Обжитой, развивающийся микрорайон. Детские сады и школы, медицинские и спортивные учреждения, магазины, кафе, пекарни, предприятия бытовых услуг и прочее. РАСПОЛОЖЕНИЕ: Остановки общественного транспорта расположены недалеко от комплекса. До станций метро Купчино, Звездная и Московская ездят автобусы. Рядом находятся важные магистрали: Витебский проспект, Московское шоссе и платная трасса М-11. Расстояние до КАД— в 4 км. Запущен скоростной трамвай до ст.метро Купчино! УСЛОВИЯ АРЕНДЫ: Ждём приличных жильцов на длительный срок! Возможно проживание максимум 2 взрослых с воспитанным домашним питомцем. Арендная плата 35 000 руб/мес + КУ. Залог 100%. Комиссия агента 50%. По всем возникающим вопросам звоните, ответу и организую показ!





Move.ru - вся недвижимость России