

🕒 Создано: 15.04.2026 в 17:15

Обновлено: 16.04.2026 в 15:59

Собственник

74954760059

**Санкт-Петербург, проспект Советский,
34к2**

33 000 ₽

Санкт-Петербург, проспект Советский, 34к2

Округ

[СПБ, Невский район](#)

Улица

[Советский переулок](#)

Квартира

Общая площадь

25.6 м²

Этаж

5/27

Детали объекта

Тип сделки

Сдаю

Раздел

[Квартиры](#)

Тип балкона

балкон

Тип санузла

совмещенный

Вид из окна

на улицу

Ремонт

евро

Квартира в новостройке

для заметок



да

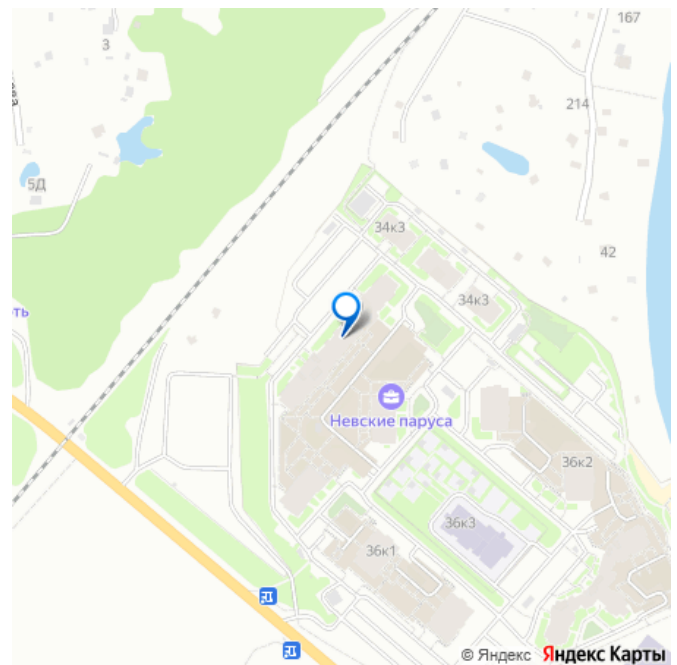
Год сдачи

2018 г.

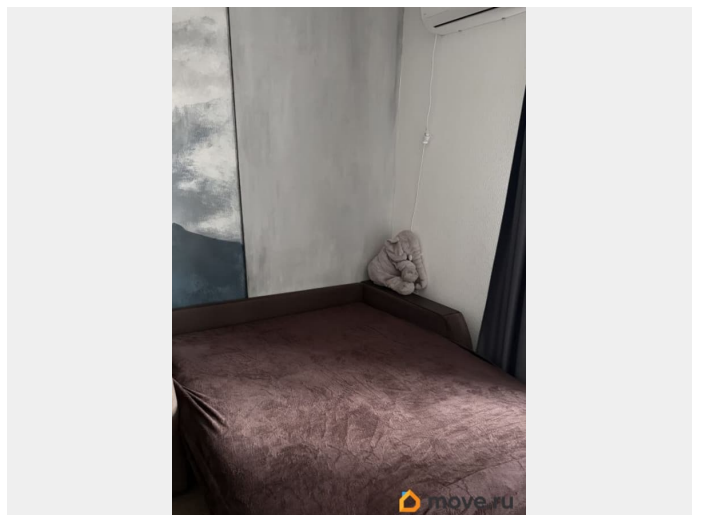
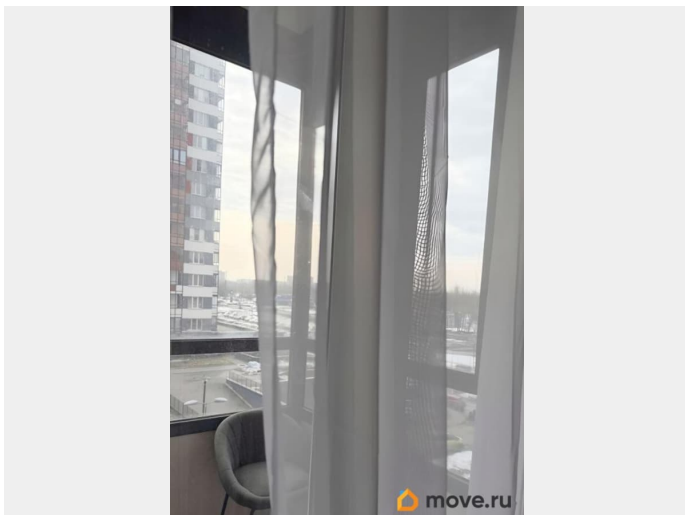
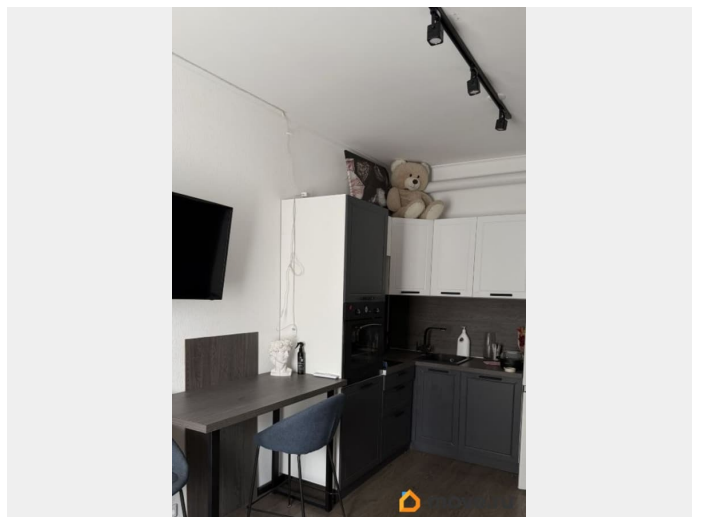
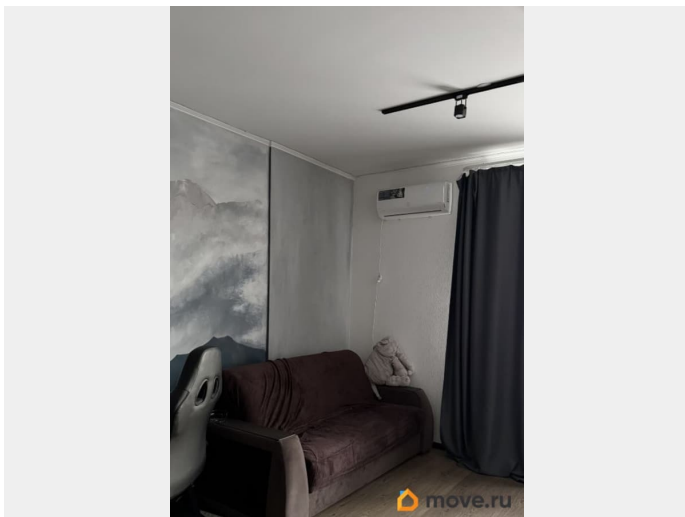
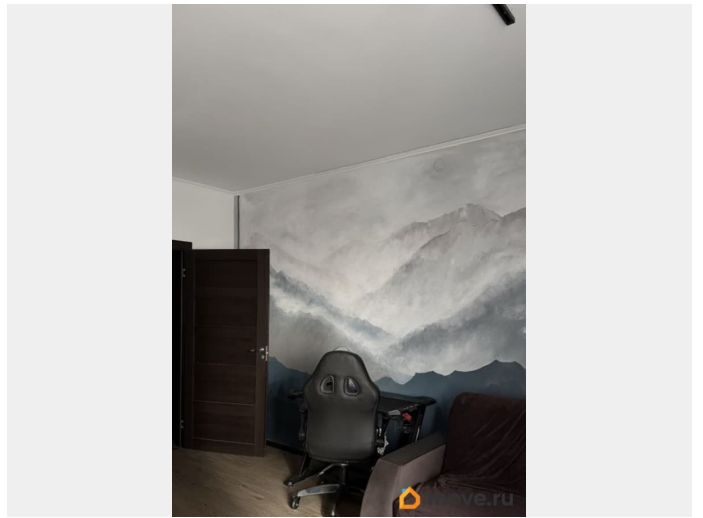
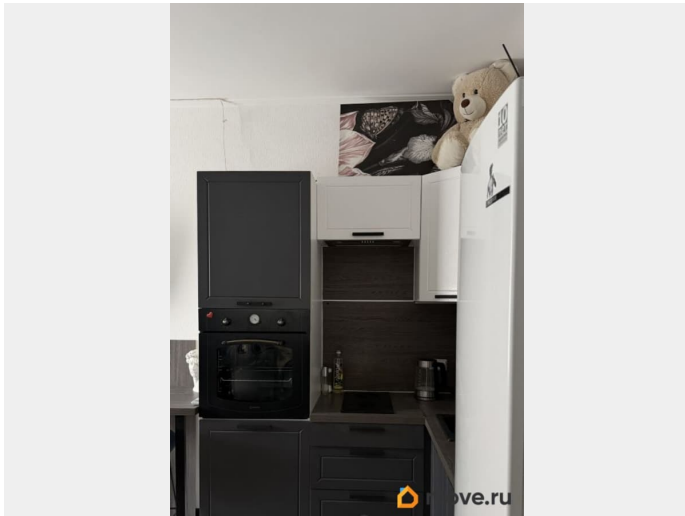
интернет, мебель, мебель на кухне, телевизор, стиральная машина, холодильник, лифт, парковка

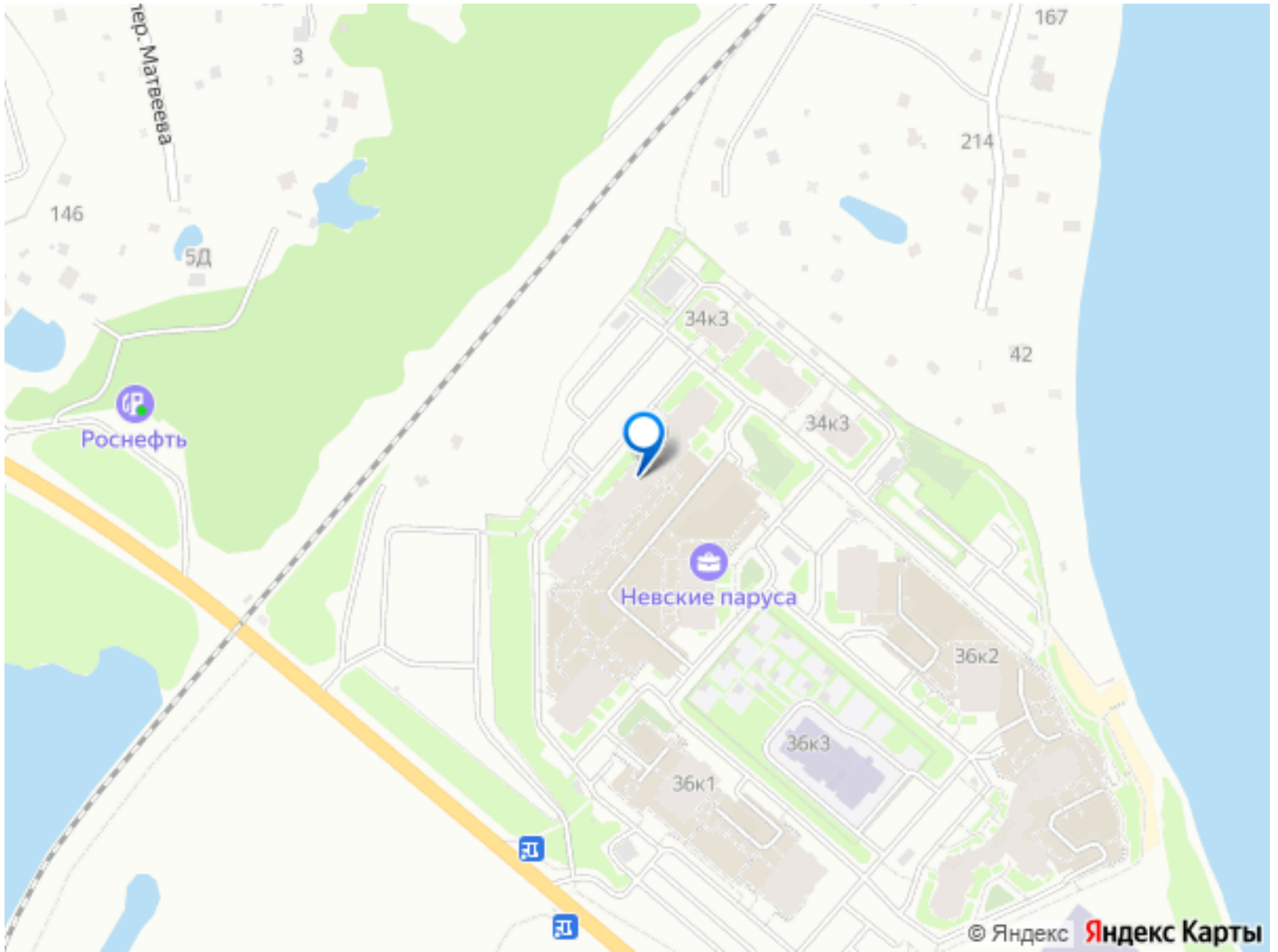
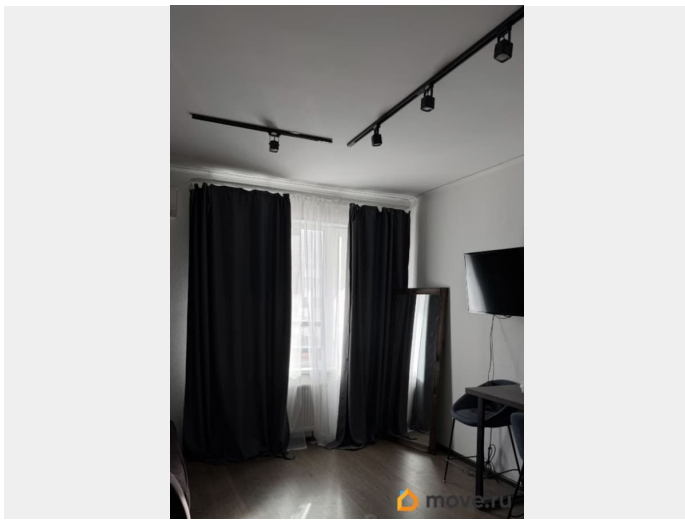
Описание

ВПЕРВЫЕ! сдается уютная квартира, которая делалась исключительно под себя, поэтому все сделано с любовью и заботой для жизни. Пространство оформлено в современном стиле: темная кухня, лаконичная мебель, авторский рисунок гор на стене, выполненный вручную. Днем в квартире красивый естественный свет, поэтому пространство выглядит еще уютнее и объемнее. В квартире есть все для комфортной жизни: - невероятно удобный диван размера евро из Аскона с ортопедическим матрасом, - фильтры для воды, - полноценная кухня (индукционная плита, микроволновка, духовка, холодильник) - кондиционер, - стиральная машина, - свет с управлением выключателей и умного дома, свет настраивается любой яркости и цвета, - рабочая зона, - большое зеркало в ванной с подсветкой - телевизор - большой шкаф Подойдет для одного человека или пары. **ПРО ДОМ и ИНФРАСТРУКТУРУ:** - Дом построен в 2018 году, КИРПИЧНО-МОНОЛИТНЫЙ - Чистая парадная и спокойные соседи - Развитая инфраструктура района - В шаговой доступности находится вся социальная и коммерческая инфраструктура: школа и детские сады около дома, поликлиники, медицинский центр, магазины, аптеки, кафе, рестораны, фитнес-клуб и прочие сервисы для комфортной жизни. - Для



автовладельцев всегда есть парковочные места - В подъезде 3 лифта - 1 грузовой и 2 пассажирских. До станции метро «Рыбацкое» - 10 минут транспортом!





Move.ru - вся недвижимость России