

Создано: 02.12.2025 в 12:22

Обновлено: 09.12.2025 в 13:42

Санкт-Петербург, улица Константина

Тимошина, 3

32 999 ₽

Санкт-Петербург, улица Константина Тимошина, 3

Округ

[СПБ, Петродворцовый район](#)

Квартира

Высота потолков

2.7 м

Площадь кухни

5 м²

Общая площадь

25.7 м²

Этаж

3/4

Детали объекта

Тип сделки

Сдаю

Раздел

[Квартиры](#)

Тип балкона

балкон и лоджия

Тип санузла

совмещенный

Вид из окна

во двор

Ремонт

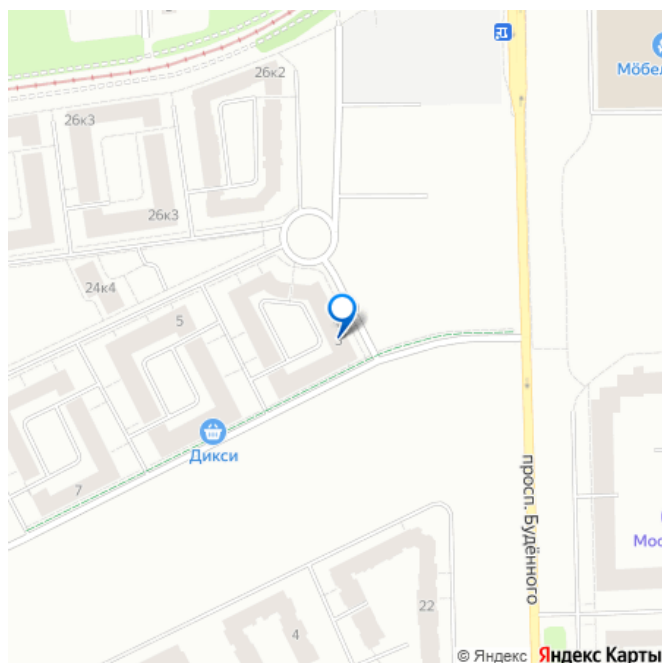
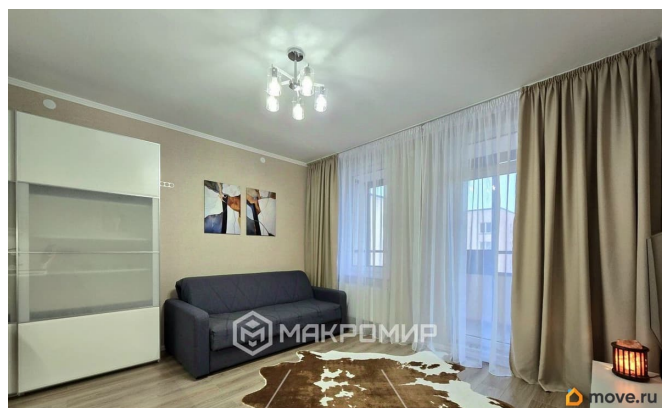
<https://spb.move.ru/objects/9287038303>

София Довгий, МАКРОМИР

НЕДВИЖИМОСТЬ

79812316397

для заметок



интернет, мебель, мебель на кухне, телевизор, стиральная машина, холодильник, лифт, парковка

Описание

Арт. 127175471 Добрый день! Предлагаем в аренду ПРОСТОРНУЮ студию, расположенную в малоэтажном ЖК «Любоград»! Квартира сдаётся БЕЗ КОМИССИИ для арендатора! Описание и фотографии соответствуют действительности) В квартире АБСОЛЮТНО ВСЁ новое! ПРО УСЛОВИЯ АРЕНДЫ: Квартира сдаётся на ДОЛГИЙ срок от 11 месяцев. После подписания договора необходимо оплатить ОДИН месяц аренды и залоговую сумму в размере ОДНОГО месяца. Квартира сдаётся БЕЗ КОМИССИИ. Коммунальные услуги и интернет оплачиваются отдельно! Рассматриваем арендаторов без детей и животных! ПРО КВАРТИРУ В квартире сделан свежий ремонт, в приятных светлых тонах. Вид на ухоженный, закрытый двор с ландшафтным дизайном. Квартира расположена на комфортном ТРЕТЬЕМ этаже. Оборудованная системой хранения прихожая, санузел совмещен, комната удобной квадратной формы с выходом на просторную лоджию. Квартира оснащена всем необходимым для проживания: -диван раскладной Ascona с ортопедическим матрасом -кухонный гарнитур с дополнительной местом для хранения (антресольный ярус) -индукционная варочная панель -духовка -вытяжка -микроволновая печь -посудомойка -телевизор -холодильник - шкаф ИКЕА -стиральная машина - пылесос - сушилка -чайник электрический -роутер для интернета -кофемашина ПРО ДОМ И

ИНФРАСТРУКТУРУ: В шаговой доступности есть вся необходимая инфраструктура. На ПЕРВОМ этаже дома, расположен сетевой супермаркет, также в пешей доступности гипермаркет «Лента», «Лемана Про».

Круглосуточная охрана, закрытая придомовая территория, парадная с выходом на внутреннюю и дворовую часть. Жилой комплекс расположен в уникальном месте: вокруг много парковых зон, легко можно доехать до дворцовых комплексов Стрельны, Петергофа и Ломоносова. Для владельцев автомобиля в 100 метрах наземная охраняемая парковка. Прямой маршрут до метро «Автово». Остановки общественного транспорта в ПЯТИ минутах пешком от дома! Выезд на КАД в 15-ти минутах от расположения ЖК. Добавляйте объявление В ИЗБРАННОЕ, чтобы сохранить контакты. Звоните и приезжайте на просмотр!

