

Создано: 28.01.2026 в 16:54

Обновлено: 28.01.2026 в 16:46

**Санкт-Петербург, Измайловский
проспект, 16/30**

65 000 ₽

Санкт-Петербург, Измайловский проспект, 16/30

Округ

[СПБ, Адмиралтейский район](#)

Улица

[проспект Измайловский](#)

Квартира

Жилая площадь

16.2 м²

Площадь кухни

3 м²

Общая площадь

25.7 м²

Этаж

1/7

Детали объекта

Тип сделки

Сдаю

Раздел

[Квартиры](#)

лифт, парковка

Описание

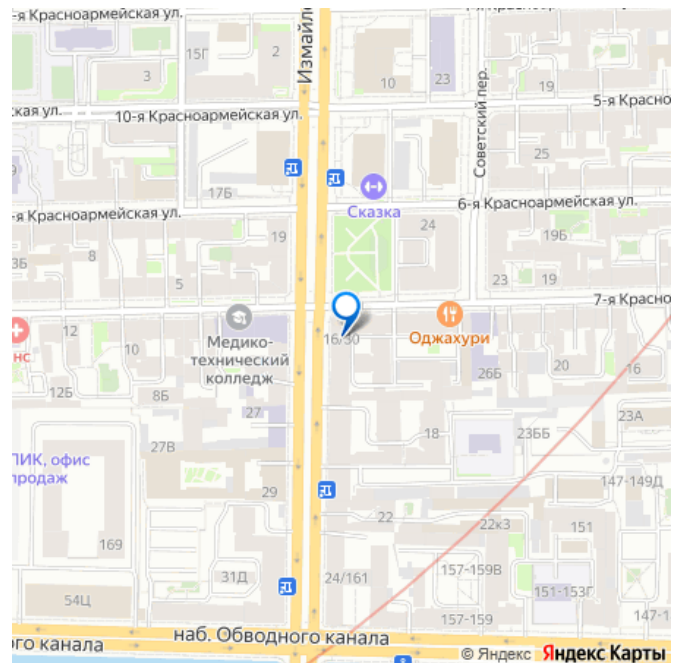
Предлагается к сдаче уникальная студия 25,7 м² с дизайнерским ремонтом в самом красивом доме Адмиралтейского района по

<https://spb.move.ru/objects/9288497220>

Мария Appelb, Мария Appelb

79118453948

для заметок

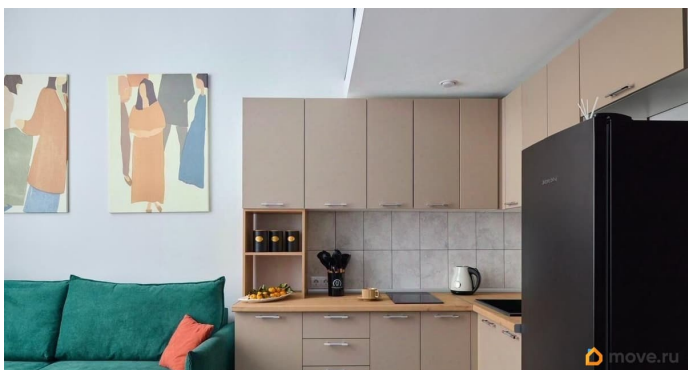
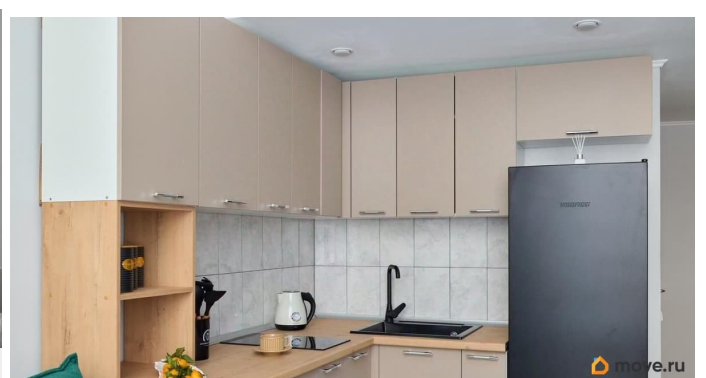
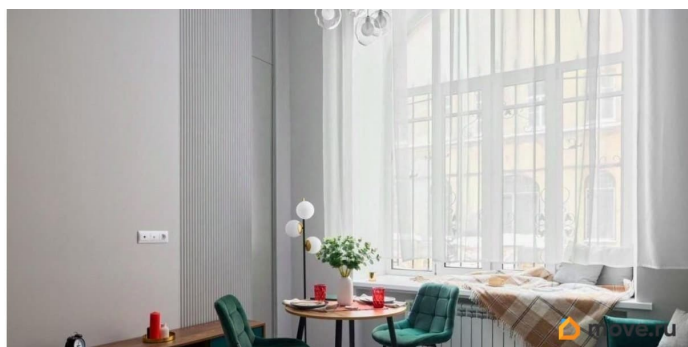
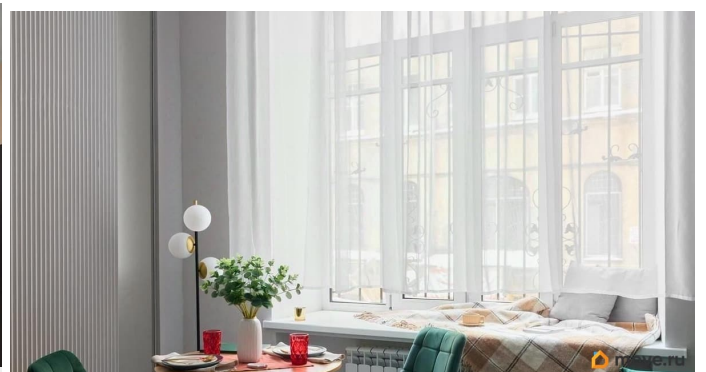


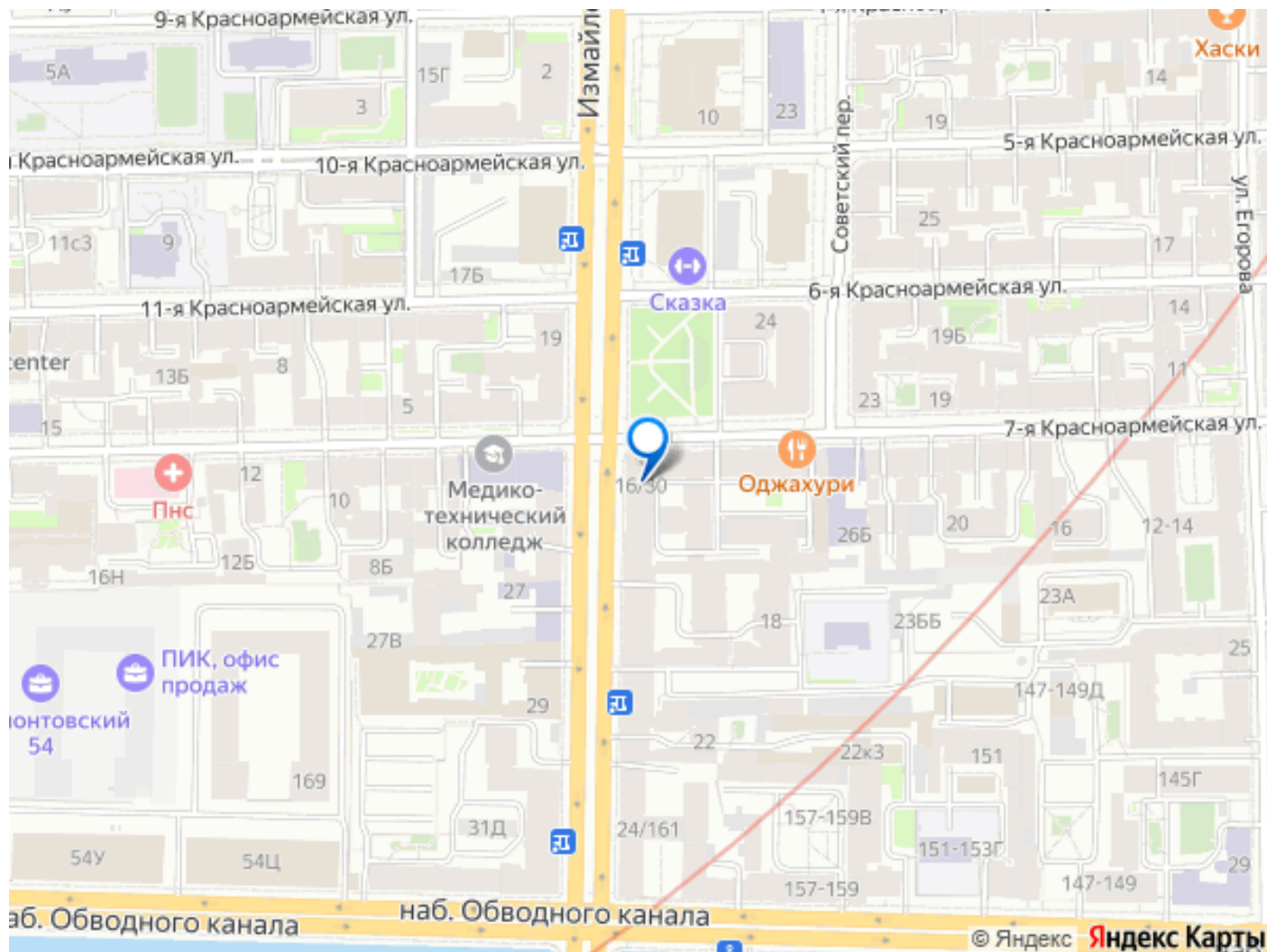
мнению жителей Санкт-Петербурга Есть
высокий второй ярус Характеристики студии:

- Площадь студии: 25,7 м² * Этаж 1/7 * В студии сделан капитальный ремонт: поменяны полы (выполнена цементно-песчаная стяжка), проводка и трубы отопления/водоснабжения, потолки натяжные, перегородки - газобетон + двойная шумоизоляция * Дизайнерский ремонт, есть необходимая мебель и техника: телевизор, диван, кровать, кухонный гарнитур со всей необходимой техникой, посуда, санузел, места для хранения, стол со стульями * Вход с улицы * Высота потолков: 4,2 м * Большие арочные окна, вид во двор * Площадь второго яруса 12,2 м², высота - 1,6 м

О доме:

- Доходный дом сельскохозяйственного товарищества «Помещик»
- Дом построен в стиле модерн с элементами неоготики
- Построен в 1911-1912 гг
- Железобетонные перекрытия
- Закрытый охраняемый двор с видеонаблюдением
- Новые лифты
- Чистая парадная
- Новые дорогие входные двери в каждой парадной
- Управляющая компания ТСЖ Стрела Инфраструктура:
- Метро Балтийская в 9 минутах пешком, Технологический институт в 12 минутах пешком
- Рядом крупнейший фуд-корт Европы и России Вокзал 1853
- В 25 минутах пешком Витебский вокзал
- Вокруг множество ресторанов, кафе, магазинов
- Центр в 15 минутах езды
- Аэропорт Пулково в 25 минутах езды





Move.ru - вся недвижимость России