

Создано: 17.02.2026 в 01:27

Обновлено: 17.02.2026 в 01:27

Санкт-Петербург, Уральская ул, 25

**44 000 ₽**

Санкт-Петербург, Уральская ул, 25

Улица

[улица Уральская](#)

## Квартира

Общая площадь

25.9 м<sup>2</sup>

Этаж

12/12

## Детали объекта

Тип сделки

Сдаю

Раздел

[Квартиры](#)

## Описание

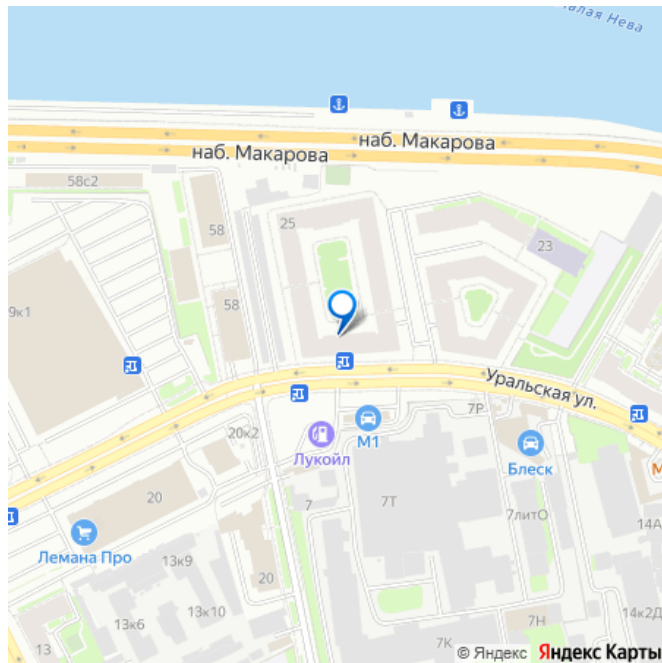
От собственника! Без комиссии! Сдается впервые на длительный срок видовая студия на 12 этаже в новом, стильном ЖК Amber Club класса «высокий комфорт» на Васильевском острове, введенном в эксплуатацию в 2025 году. Квартира выполнена в светлых тонах в современном стиле. Высокие 3х метровые потолки, доступные только жильцам верхних этажей создают ощущение простора и свободы. Панорамные окна усиливают ощущение объема и воздушности. Квартира расположена в современном жилом

<https://spb.move.ru/objects/9290020748>

Пользователь, Пользователь

**89251234567**

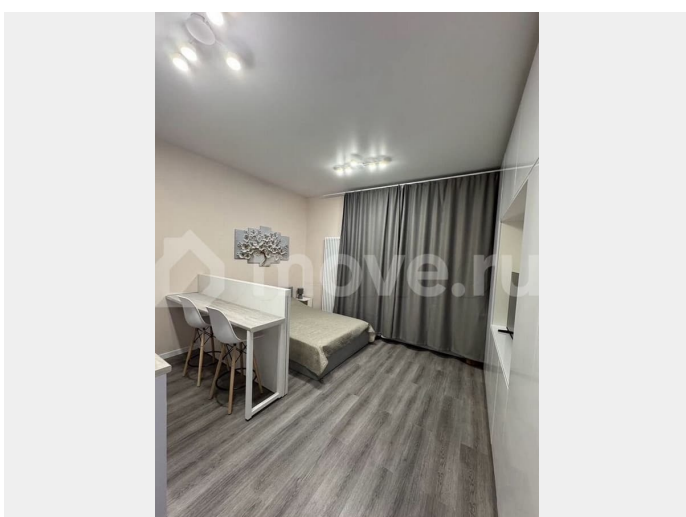
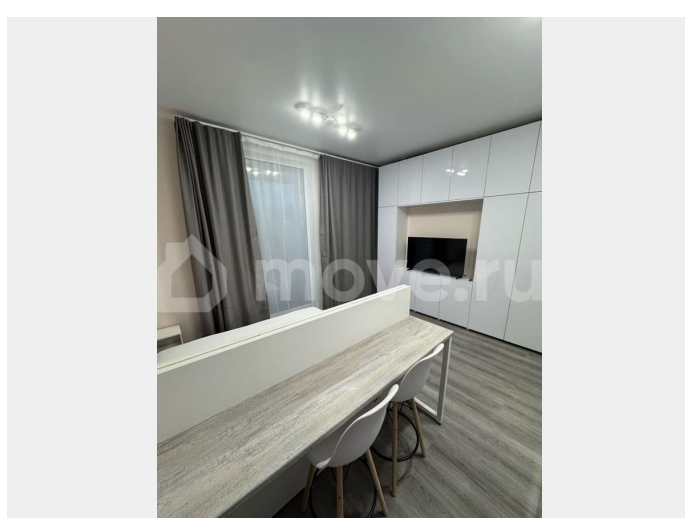
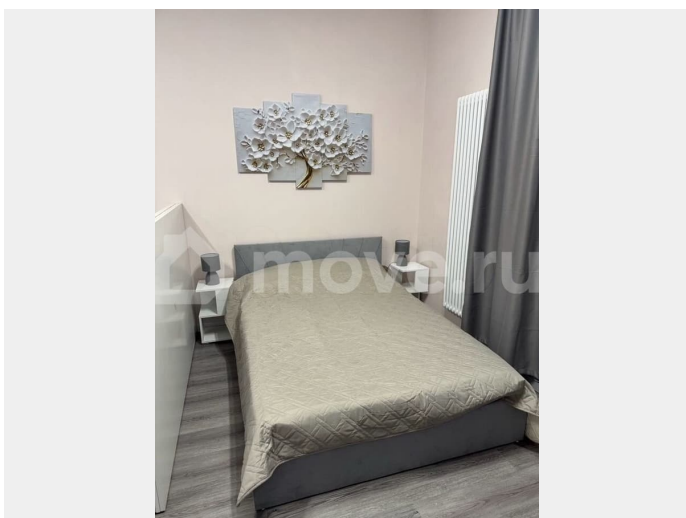
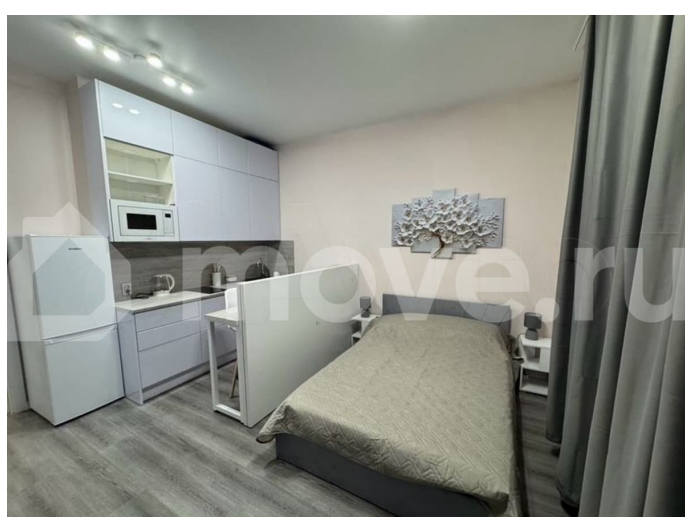
для заметок

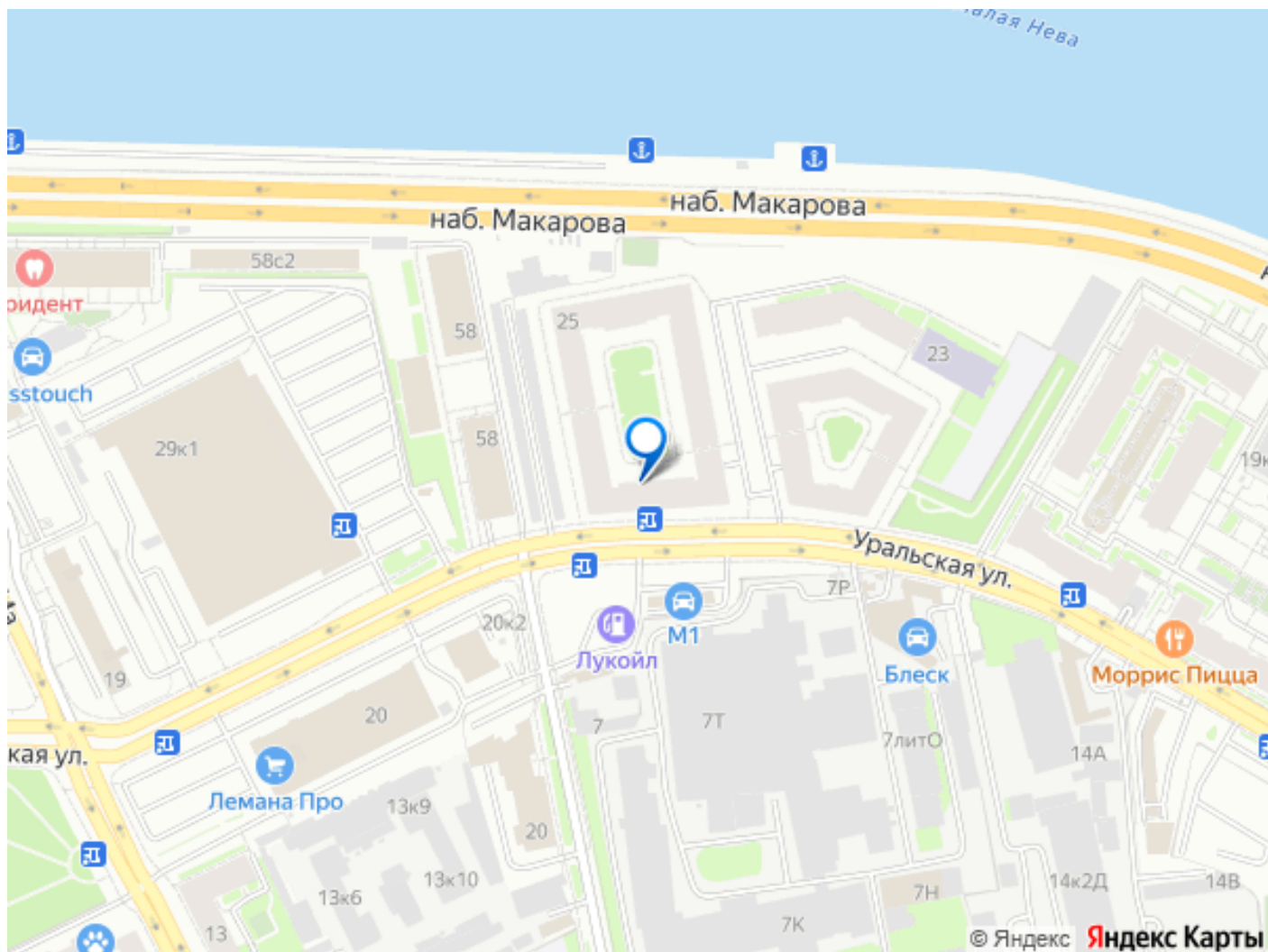


комплексе с видеонаблюдением, закрытой охраняемой территорией, сквером, уютной детской и спортивной площадками, благоустроенным двором с ландшафтным дизайном, арт-объектами и зонами отдыха. Дизайнерская входная группа представлена лобби с консьержем лаунж-зоной, камином и уютной мини-кофейней. Этот жилой комплекс с уникальным дизайном создан для тех, кто ценит стиль и комфорт. В доме есть гостевая парковка на закрытой территории. Изюминка квартиры – функциональная продуманная планировка с качественной мебелью современной техникой и лаконичным ремонтом. Перед вами квартира, в которой с максимальной эффективностью и комфортом разместились все жизненно важные зоны. Правильно организованная кухня с вместительным холодильником, встроенной посудомоечной машиной, микроволновой печью, индукционной плитой и всем необходимым для приготовления вкусной еды. Полноценная двуспальная кровать с двумя прикроватными тумбами. Обширная обеденная зона с зонированием для комфортной организации пространства. Огромный вместительный шкаф с полноценной системой хранения, который вмещает в себя больше чем занимает места. Большой телевизор 50'' с функцией Smart TV для просмотра любимых фильмов и сериалов. Шторы блек аут для спокойного и комфортного сна. Отдельной зоной и по сути еще одной комнатой является лоджия площадью более 5 кв.м. с панорамным остеклением, через которое открывается боковой вид с одной стороны на Петровский остров, Газпром Арену и акваторию Невы, который добавляет спокойствия и умиротворения, а с другой стороны – на уходящую бесконечно вдаль перспективу

города. Просторная лоджия с удобными креслами и столиком – идеальное место как для утреннего кофе (или вечернего бокала вина), так и для организации рабочего пространства. Квартира оборудована системой «УМНЫЙ ДОМ» с датчиками протечки воды, задымления и проникновения. Все можно контролировать с телефона через приложение, включая домофоны. ТРАНСПОРТНАЯ ДОСТУПНОСТЬ 5 минут на авто до ЗСД, быстрый выезд на КАД, к аэропорту, 10 минут до исторического центра города, Газпром Арены, Лахта Центра, Крестовского острова, Петровского острова, 15 минут до Дворцовой площади. автобусная остановка со всеми необходимыми маршрутами прям под домом 11-15 минут пешком до метро Приморская, 20 минут до м. Василеостровская.

ИНФРАСТРУКТУРА Для прогулок: набережная Макарова, парк Декабристов, Петровский парк, сквер Александра Володина, Линейный парк. Детский сад на территории Магазины: Лента, ЛеманаПро, ВкусВилл, Магнит – все 2 минуты пешком. ПВЗ: в доме расположены Вальдберис, Озон, Яндекс. УСЛОВИЯ АРЕНДЫ На длительный срок (от 6 месяцев), договор. Без комиссии Залог в размере месячной оплаты Курение запрещено Без животных Тихий образ жизни без вечеринок. В случае необходимости клининга его стоимость удерживается из залога Коммунальные платежи оплачиваются отдельно





Move.ru - вся недвижимость России