

Создано: 27.10.2025 в 22:54

Обновлено: 26.11.2025 в 12:20

<https://spb.move.ru/objects/9286149446>

**Собственник**

**79819757982**

**Санкт-Петербург, Комендантский  
проспект, 66к1**

**35 500 ₽**

Санкт-Петербург, Комендантский проспект, 66к1

Округ

[СПБ, Приморский район](#)

Улица

[проспект Комендантский](#)

## Квартира

Жилая площадь

25 м<sup>2</sup>

Общая площадь

25 м<sup>2</sup>

Этаж

18/21

## Детали объекта

Тип сделки

Сдаю

Раздел

[Квартиры](#)

Тип балкона

балкон

Тип санузла

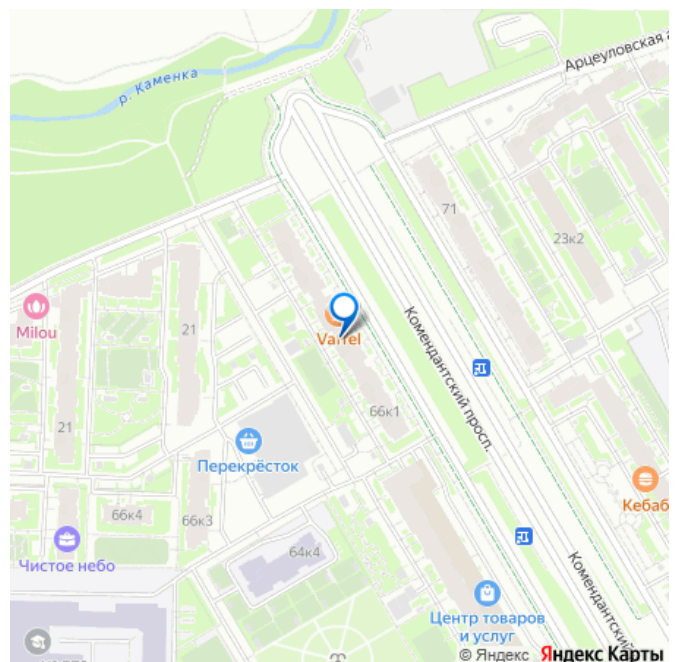
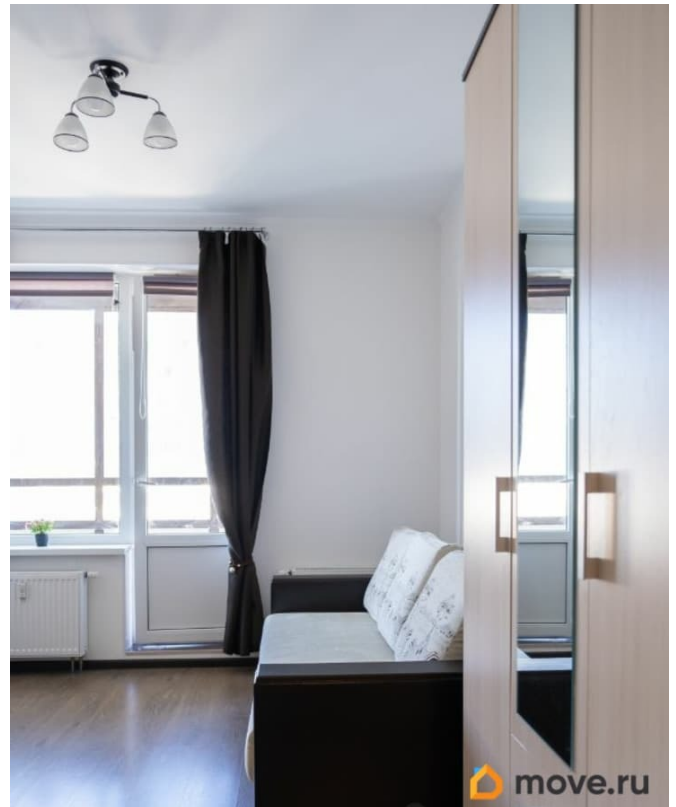
совмещенный

Вид из окна

во двор

Ремонт

для заметок



евро

---

Квартира в новостройке

да

---

Год сдачи

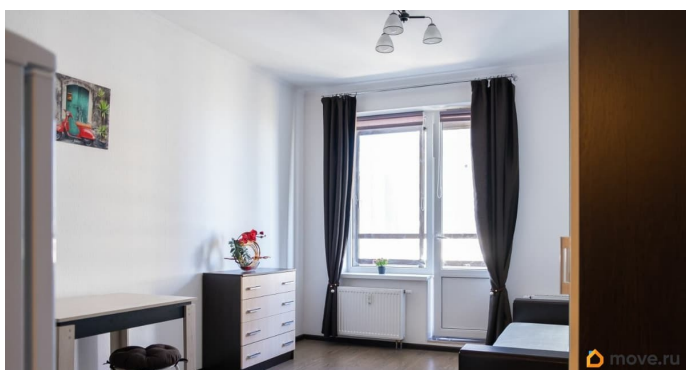
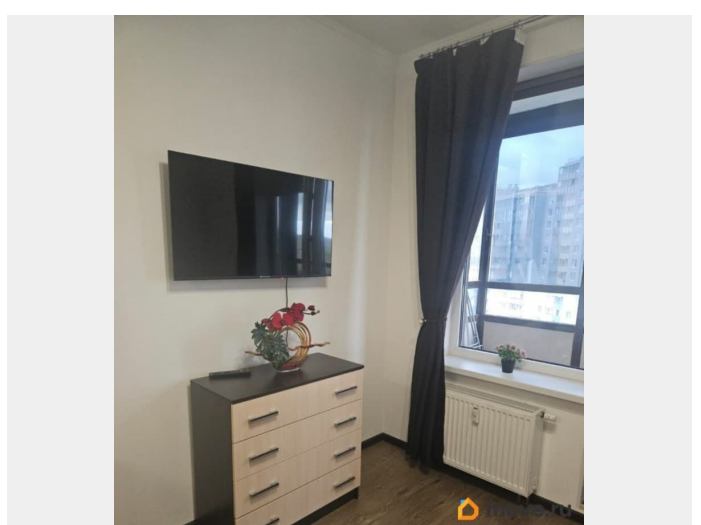
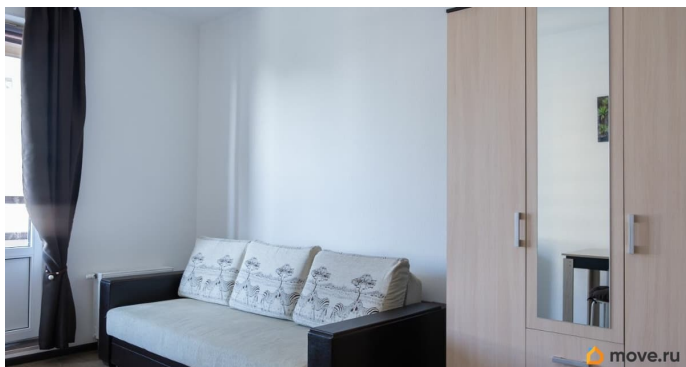
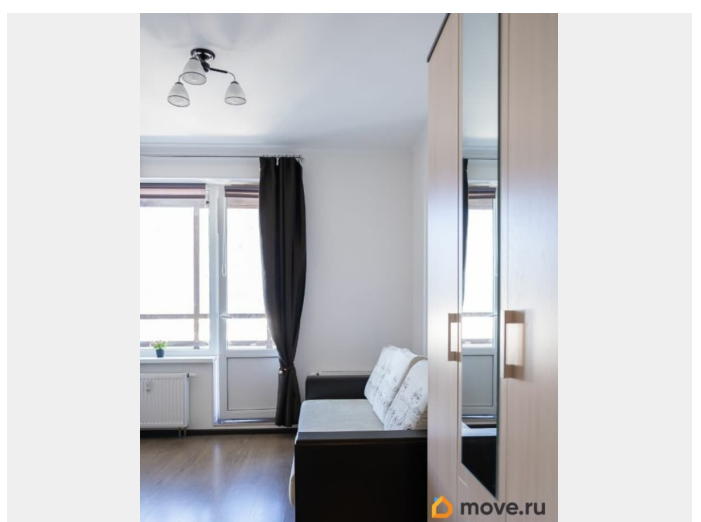
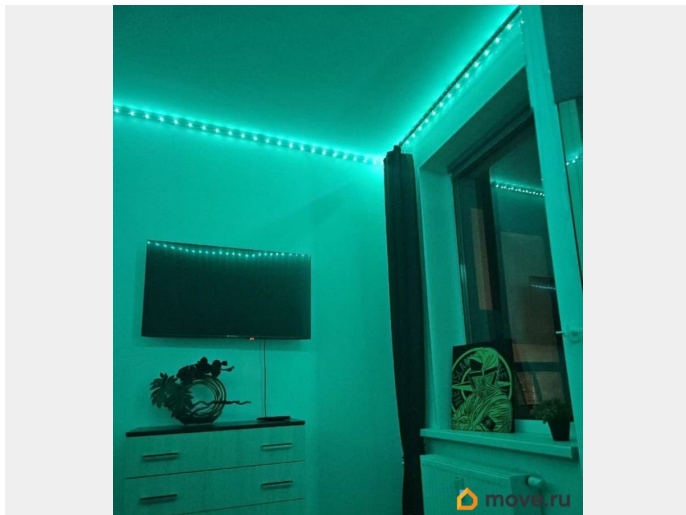
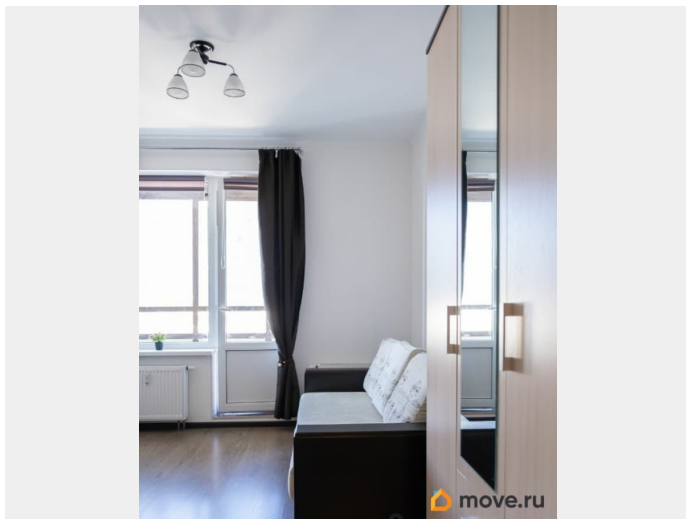
2018 г.

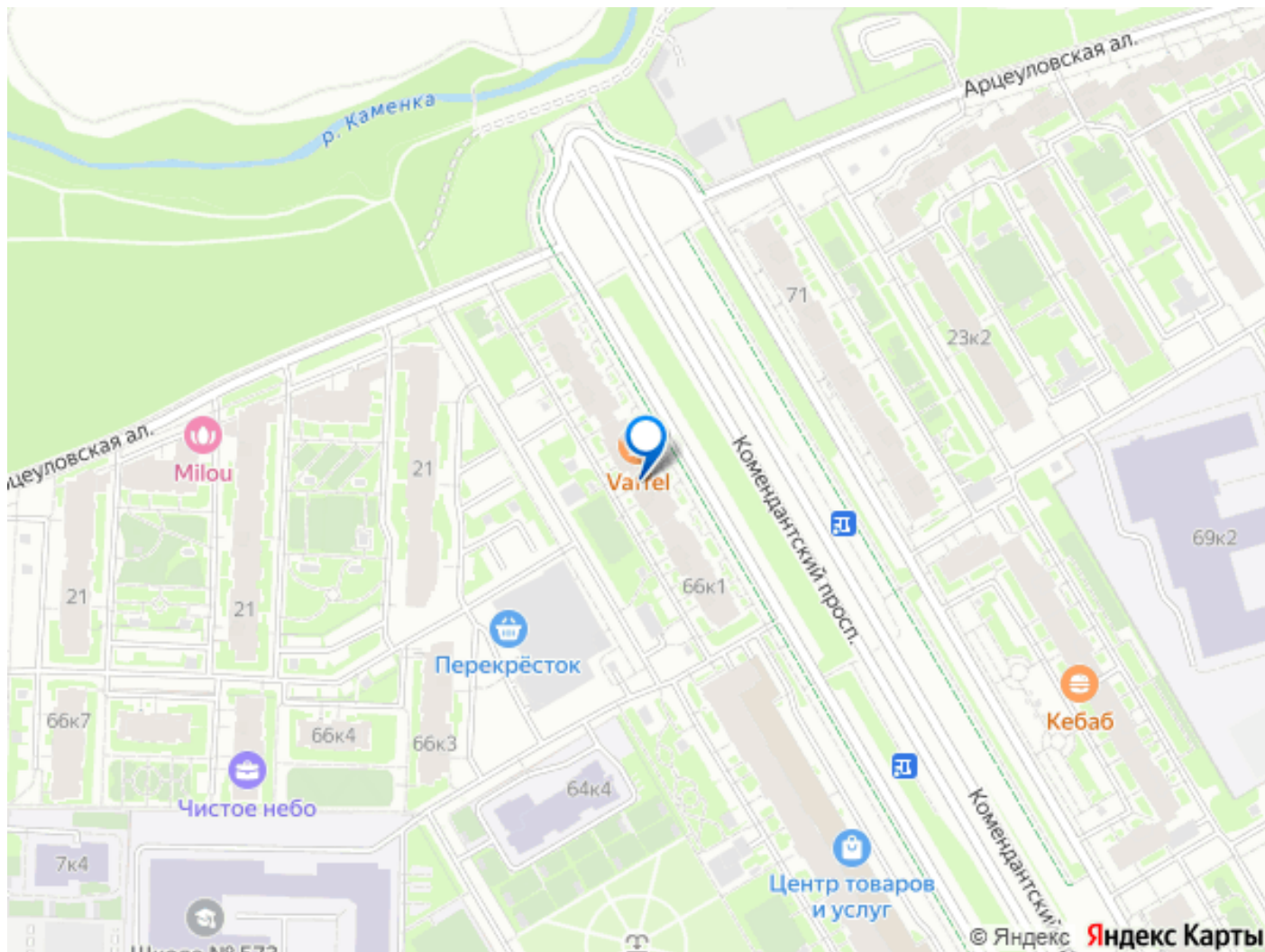
---

интернет, мебель, мебель на кухне, телевизор, стиральная машина, холодильник, лифт, парковка

## Описание

Современный обжитой район, в округе все дома новые, много молодежи, магазинов на любой вкус в шаговой доступности. Рядом - место для прогулок, спортивные площадки, мостик на широкое поле. Большой балкон с красивым видом. Интернет, Телевизор, вся бытовая техника и все что нужно для комфортного проживания. Транспорт. Бесплатная общественная парковка у дома. У дома остановка общественного транспорта, на автобусе можно доехать до м. «Комендантский проспект» за 10/15 минут. Парки. От метро «Старая деревня» 5 минут пешком до парка ЦПКиО. Оттуда на велосипеде или пешком можно пройти сразу через 4 парка: 1) ЦПКиО, 2) Приморский парк Победы, 3) парк 300-тия Санкт-Петербурга и оттуда к 4) Небоскребу Лахта и Лахта парку. Выезды. В непосредственной близости расположены выезды на ЗСД и КАД





Move.ru - вся недвижимость России