

🕒 Создано: 30.10.2025 в 11:02

Обновлено: 15.01.2026 в 14:03

Санкт-Петербург, улица Яблочкова, 2

53 000 ₽

Санкт-Петербург, улица Яблочкова, 2

Округ

[СПБ, Петроградский район](#)

Улица

[улица Яблочкова](#)

Квартира

Общая площадь

25 м²

Этаж

2/5

Детали объекта

Тип сделки

Сдаю

Раздел

[Квартиры](#)

Тип санузла

совмещенный

Ремонт

евро

Квартира в новостройке

да

Заселение с животными

да

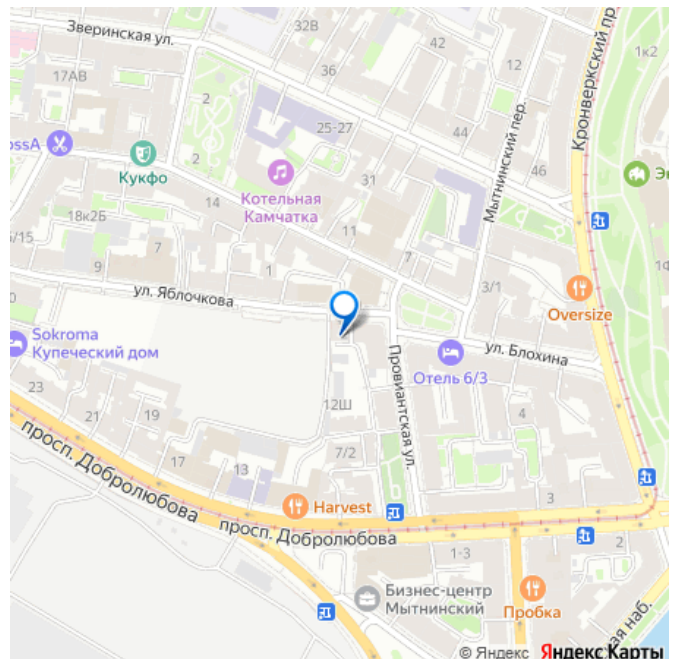
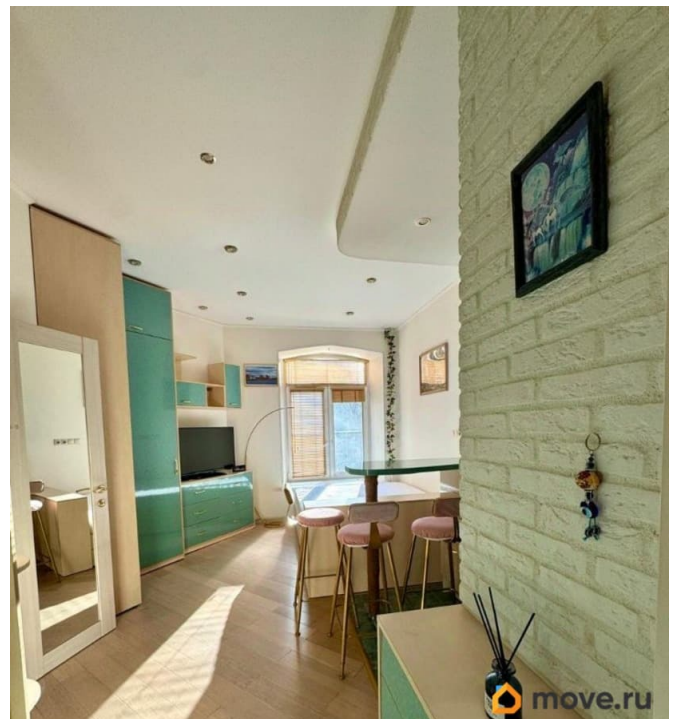
интернет, мебель, мебель на кухне, телевизор, стиральная машина, холодильник, лифт, парковка

<https://spb.move.ru/objects/9286149770>

Надежда Демченко, Надежда Демченко

79811683975

для заметок



Описание

Стильная и благоустроенная студия для тех, кто ценит качество жизни в историческом центре СПб. Описание: Малоэтажный дом, проведен ремонт фасадов, есть домофон, видеонаблюдение, во дворе бесплатное парковочное место за закрытым шлагбаумом, окно в тихий двор. Общая площадь 25 кв.м., высокие потолки 320, ремонт делали для себя по фен шуй с использованием экологически чистых материалов, вся мебель делалась на заказ. Есть все необходимое для комфортной жизни. В квартире уютно, тихо, светло и тепло, спокойные соседи. Удобства:

- индукционная плита - духовка -
- посудомоечная машина - холодильник -
- вытяжка - необходимая посуда - теплые полы (кухня и ванная) - ортопедический матрас
- после химчистки - ванна джакузи/душ -
- стиральная машина с сушкой - телевизор -
- WI-FI и цифровое ТВ - шкафы с внутренними зеркалами в потолок и обувница

Все необходимое для жизни рядом с домом:

- супермаркеты 24 часа - пекарни-
- кондитерские - салоны красоты - рестораны
- авторской кухни - медцентры - скверы -
- столовые - продуктовые магазины

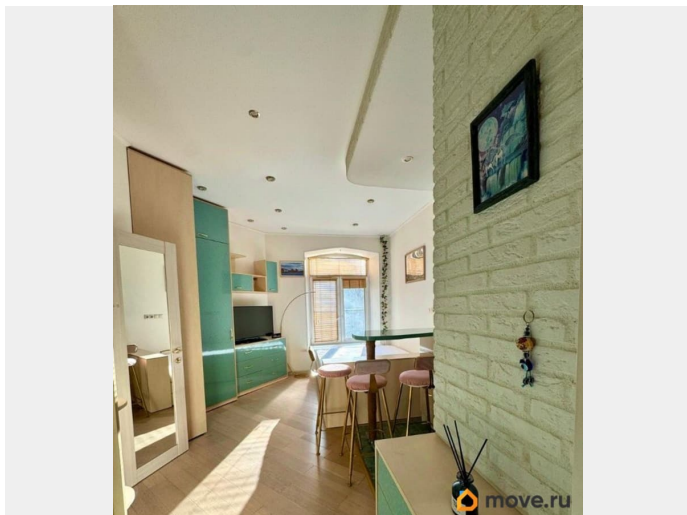
Расположение: - м.Спортивная 7 мин пешком

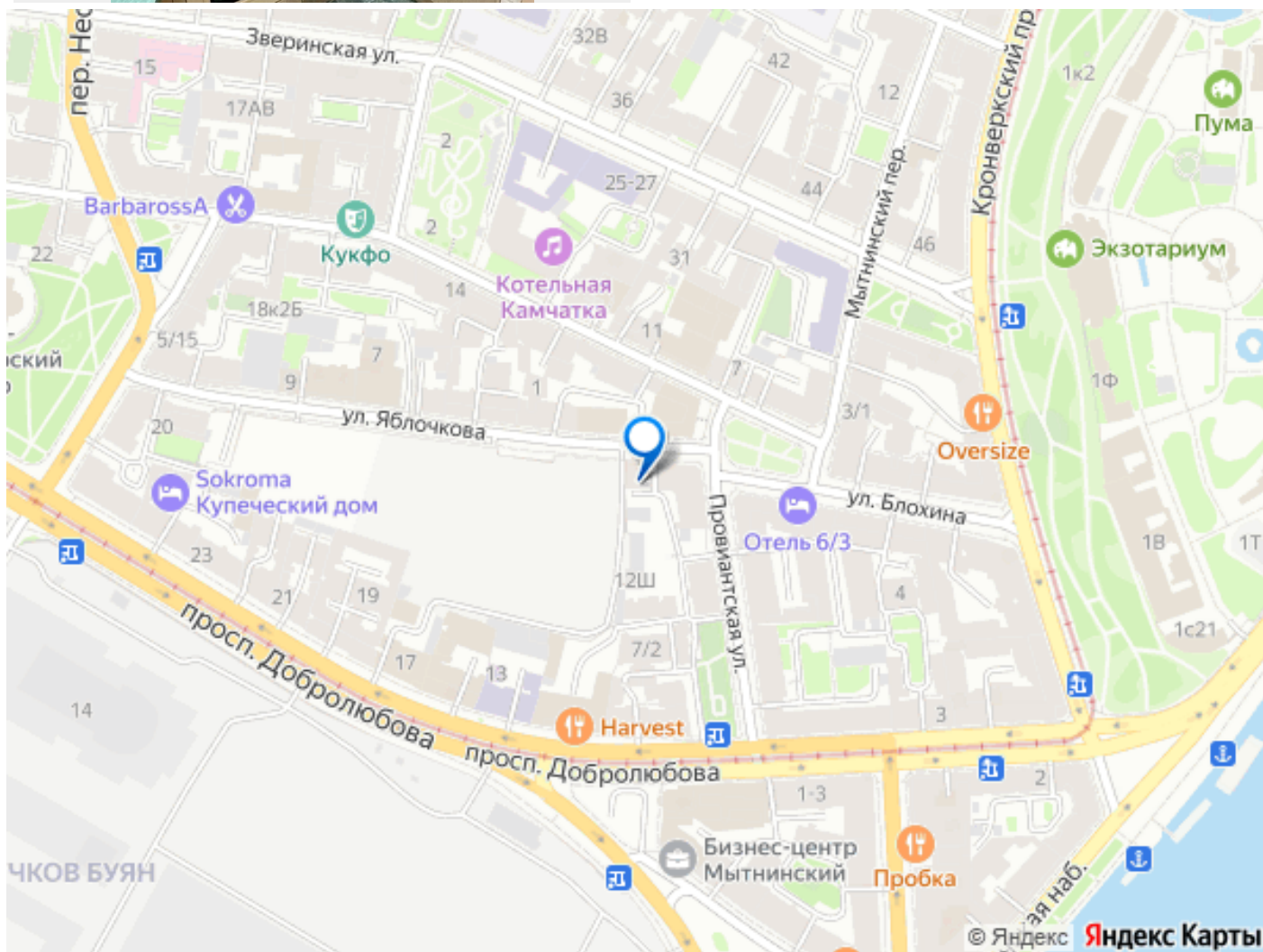
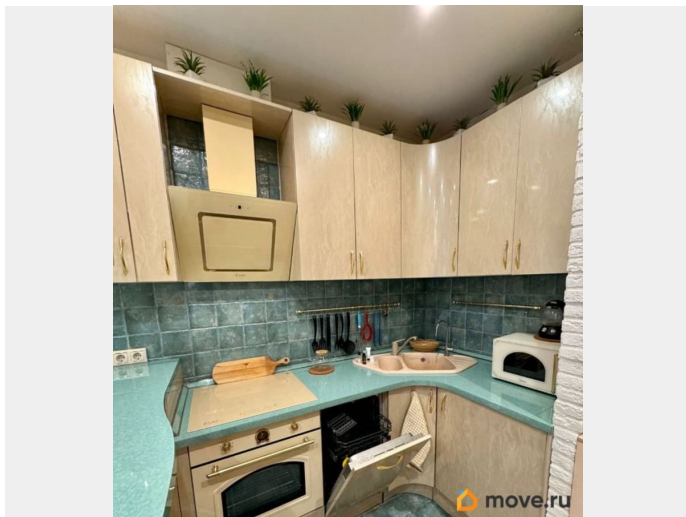
- м.Горьковская 15 мин пешком

В двух минутах ходьбы Александровский парк, набережная Невы и Петропавловская крепость, остановки наземного транспорта. В пешей доступности стрелка Васильевского острова, Эрмитаж, Князь-Владимирский собор, Юбилейный, стадион Петровский, Крестовский остров. Удобный выезд на КАД и в центр города. Правила: - для 1/2 человек без вредных привычек - курение и громкие вечеринки запрещены - разрешается кошечка

Все это делает Вашу жизнь более

комфортной!





Move.ru - вся недвижимость России