

Создано: 08.10.2025 в 19:27

Обновлено: 27.11.2025 в 17:54

<https://spb.move.ru/objects/9286843018>

Собственник

79818907233

**Санкт-Петербург, проспект Ветеранов,
194**

34 000 ₽

Санкт-Петербург, проспект Ветеранов, 194

Округ

[СПБ, Красносельский район](#)

Улица

[проспект Ветеранов](#)

Квартира

Высота потолков

2.8 м

Жилая площадь

18 м²

Общая площадь

25 м²

Этаж

3/4

Детали объекта

Тип сделки

Сдаю

Раздел

[Квартиры](#)

Тип балкона

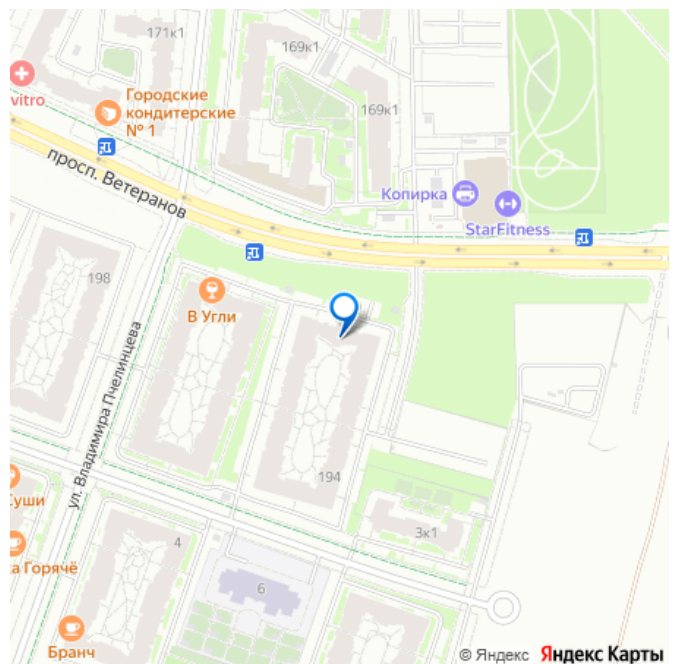
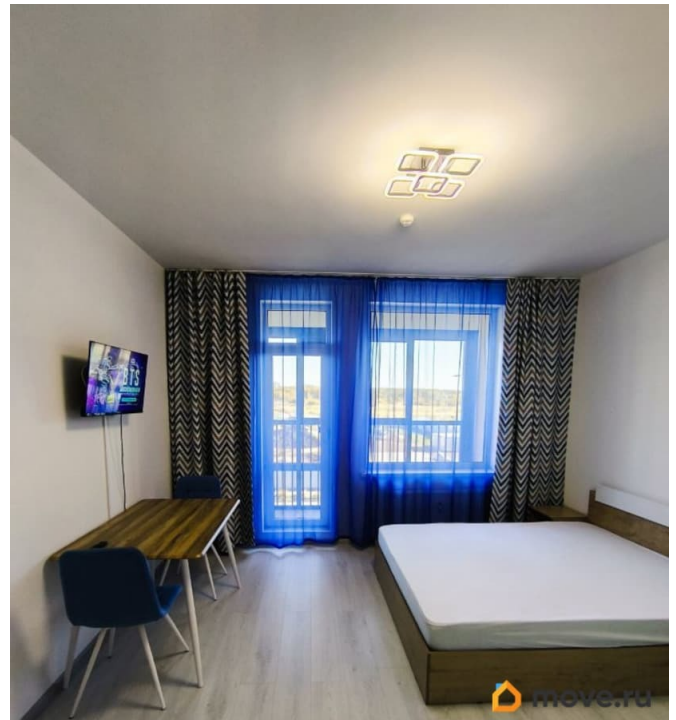
лоджия

Тип санузла

совмещенный

Вид из окна

для заметок



на улицу

Ремонт

косметический

Квартира в новостройке

да

Год сдачи

2021 г.

интернет, мебель, мебель на кухне, телевизор, стиральная машина, холодильник, лифт

Описание

Сдается уютная, современная квартира-студия в жилом комплексе «Солнечный город. Резиденции», дом 2021 года постройки. Сдается без комиссии агентства, от собственника. Рассматривается проживание одинокого аккуратного человека или пары, не курящих, без вредных привычек, без животных. В квартире есть все необходимое для комфортного проживания: двуспальная кровать, обеденная зона со стульями, стиральная машина, варочная панель, двухкамерный холодильник, микроволновая печь, беспроводной интернет Wi-fi, смарт телевизор. Для хранения имеются вместительный шкаф и прихожая. Санузел совмещенный, с душевой кабиной, оборудован раковиной с тумбой, зеркалом и электрическим полотенцесушителем. В квартире имеется большая светлая лоджия. Окна выходят на восток, вид на парк Сосновая поляна. Преимущества ЖК: комфорт-класс с закрытым безопасным двором без машин, расположение в экологически чистом районе, окруженном зелеными зонами и водоемами. В пешей доступности находятся многочисленные супермаркеты, кафе, пекарни, спортзал,

также вблизи гипермаркеты «Лента» и «Лемана Про». ТЦ Жемчужная плаза в 10 минутах езды. Бесплатная парковка рядом с домом. Транспортная доступность: - до метро Проспект Ветеранов (по прямой) / Ленинский проспект/Автово на автомобиле ехать 15-25 минут (в зависимости от трафика). - в 20 минутах пешком от ЖК ж/д станция Сергиево, от нее на электричке до ст.м. Балтийская около 25 минут. - остановка общественного транспорта в 5 минутах ходьбы. - Аэропорт Пулково в 20 минутах езды на автомобиле. - Петергоф в 15 минутах езды на автомобиле. Аренда 30000, залог равен одному месяцу аренды, коммунальные услуги (по счетчикам) и wi-fi оплачиваются отдельно. Квартира готова к заселению.

