

Собственник

79819112456

Санкт-Петербург, аллея Арцеуловская, 21

32 600 ₽

Санкт-Петербург, аллея Арцеуловская, 21

Округ

[СПБ, Приморский район](#)

Квартира

Высота потолков

2.75 м

Жилая площадь

18 м²

Общая площадь

25 м²

Этаж

18/24

Детали объекта

Тип сделки

Сдаю

Раздел

[Квартиры](#)

Тип балкона

лоджия

Тип санузла

совмещенный

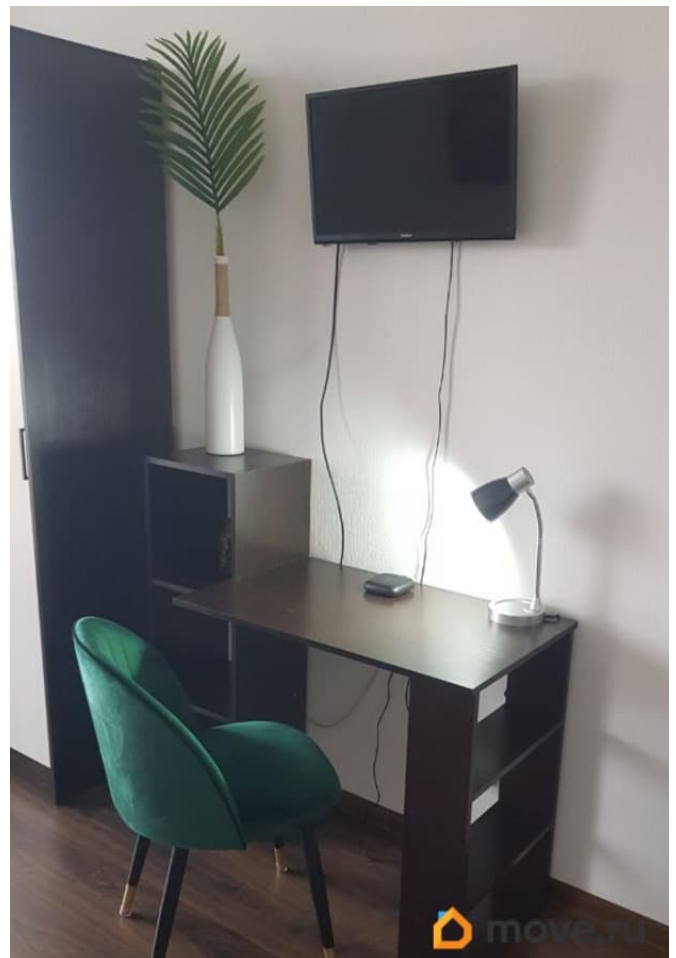
Вид из окна

во двор

Ремонт

евро

для заметок



Квартира в новостройке

да

Год сдачи

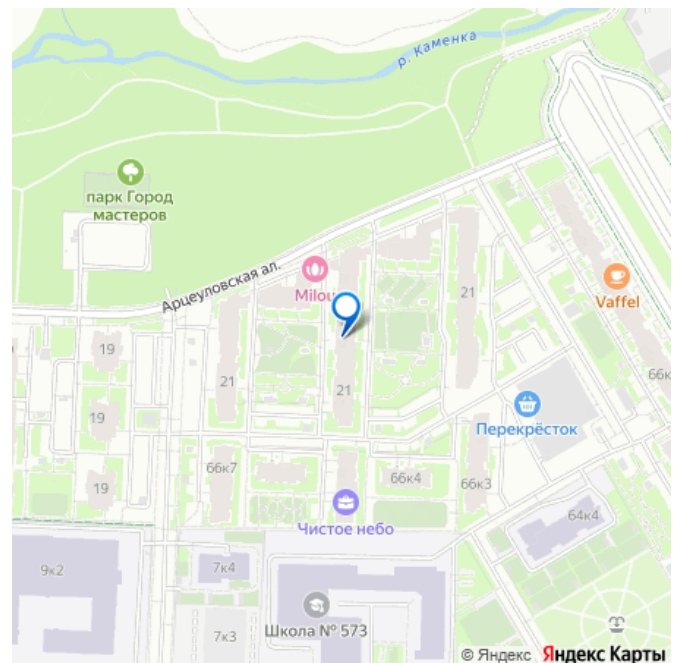
2021 г.

мебель, мебель на кухне, телевизор, стиральная машина, холодильник, лифт, парковка

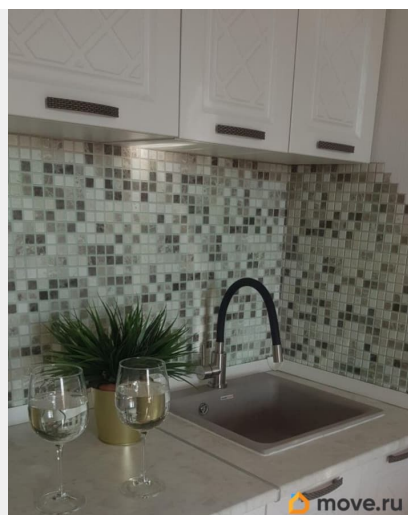
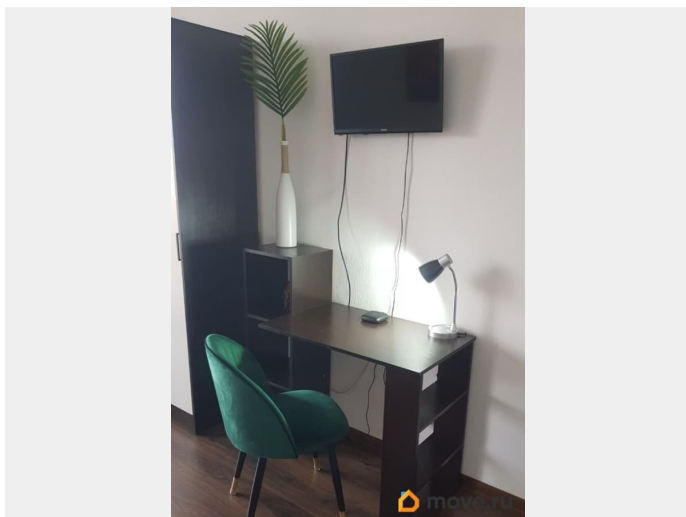
Описание

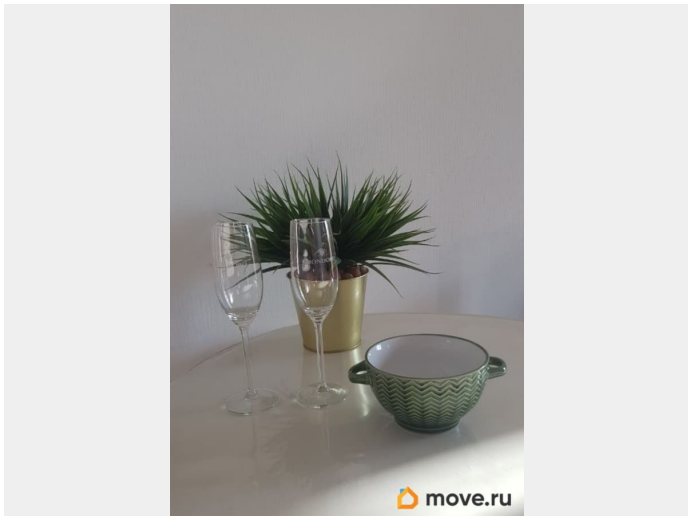
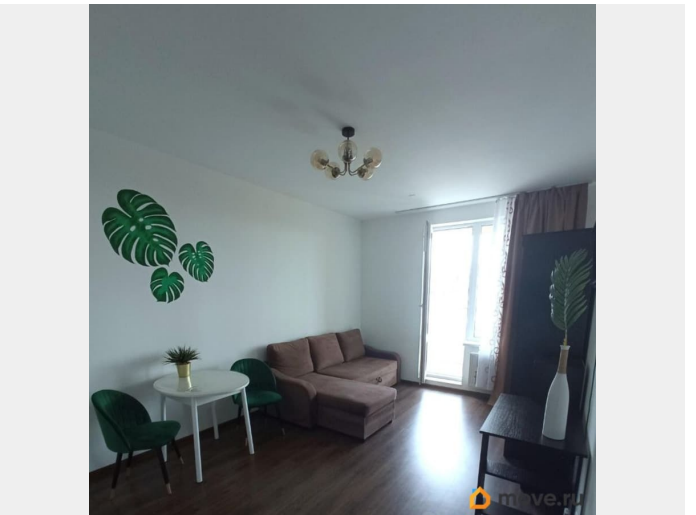
Напрямую от собственника, без комиссии сдаётся видовая квартира студия с хорошим наполнением для комфортного проживания. Сдаётся с 20 декабря. Желательно для 1 девушки или 1 молодого человека без вредных привычек. Квартира сдаётся до 1 июня (с возможным продлением). Возможна аренда на 1 месяц. Свежий ремонт 2024 года. Вся мебель и бытовая техника новые.

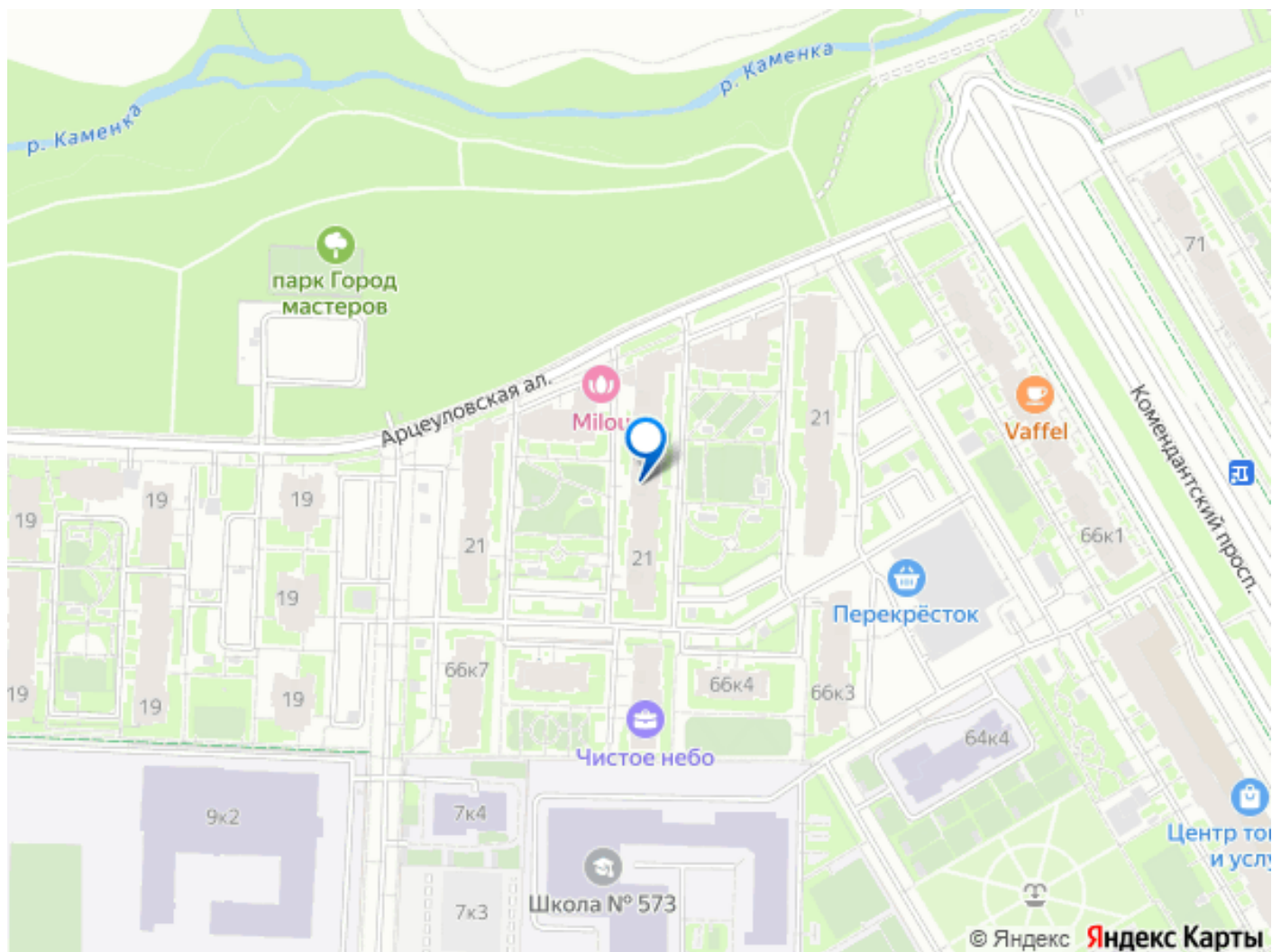
УДОБСТВА В комнате: - кухонный гарнитур с варочной поверхностью, раковиной, вместительным холодильником, микроволновой печью, электрическим чайником, набором посуды для приготовления и приёма пищи, столовыми приборами и кухонным аксессуарами. - обеденный стол с удобными велюровыми стульями. - вместительный шкаф для хранения одежды и комодом. - диван (раскладушка дельфин) 140 на 200. - тюль и штора блэкаут. - ЖК телевизор. В прихожей: вешалка и пуф, домофон. Совмещённый санузел с тёплым полом. Оснащён душевой кабиной, тумбой под раковину, зеркалом, стиральной машиной на 5 кг. загрузки. Есть большая застекленная лоджия (на полу керамогранит), вечерами можно любоваться потрясающими закатами и видом на парк. В квартире имеется гладильная доска, утюг, сушилка для одежды. **РАСПОЛОЖЕНИЕ.** Студия расположена в новом современном



жилом комплексе комфорт класса - «Чистое небо», с охраняемой территорией, спортивной площадкой и парковкой для гостей. Вся необходимая инфраструктура рядом с домом: гипермаркет Лента, Леруа Мерлен, Магнит, Перекрёсток, Пятёрочка, ВкусВилл, множество кафе, пекарен, студий красоты, банков, аптек, фитнес центров и др. До автобусной остановки 5 мин. пешком. До ст. метро «Комендантский проспект» и «Старая деревня» 15 мин. на общественном транспорте. 4 остановки на метро (до ст. метро «Адмиралтейская») и вы в центре города, в нескольких шагах от Дворцовой площади и Эрмитажа. Быстрый выезд на КАД и ЗСД позволяет быстро добираться до любой точки города. Стоимость проживания 31000/месяц + К/У (установлены счётчики на воду, батареи, электричество день/ночь). К/у стабильно около 1600 руб. + индивидуальное потребление. К/у оплачиваются по квитанциям. Залог 30000 руб, можно разбить на два месяца. Без комиссии! Заключается договор.







Move.ru - вся недвижимость России