

Создано: 24.12.2025 в 09:54

Обновлено: 11.01.2026 в 15:30

Собственник

74954760059

Санкт-Петербург, улица Фрунзе, 23

45 500 ₽

Санкт-Петербург, улица Фрунзе, 23

Округ

СПБ, Московский район

Улица

улица Фрунзе

Квартира

Высота потолков

3 м

Жилая площадь

22 м²

Общая площадь

25 м²

Этаж

2/7

Детали объекта

Тип сделки

Сдаю

Раздел

Квартиры

Тип санузла

совмещенный

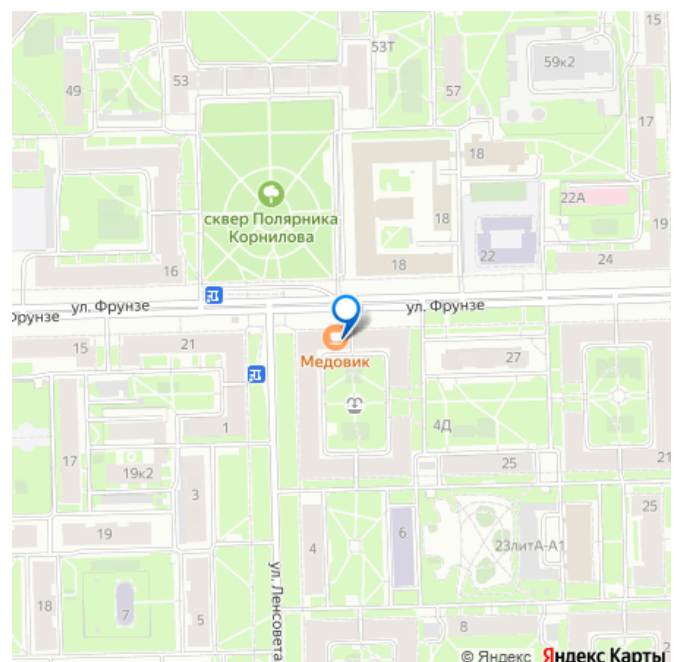
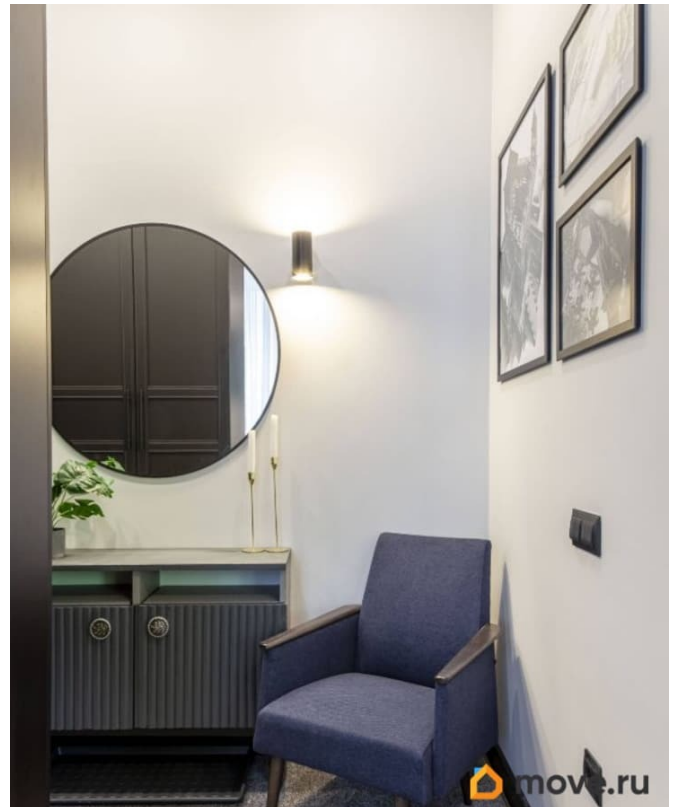
Вид из окна

во двор

Ремонт

дизайнерский

для заметок

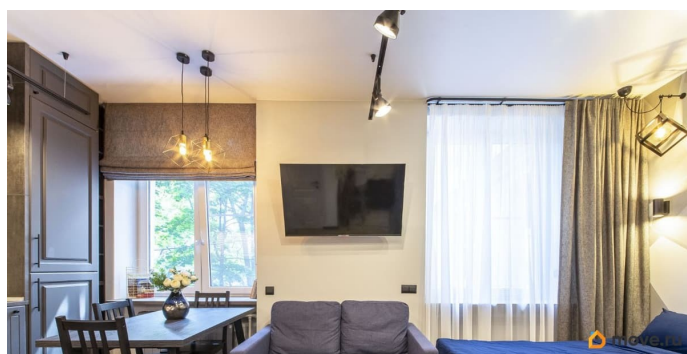
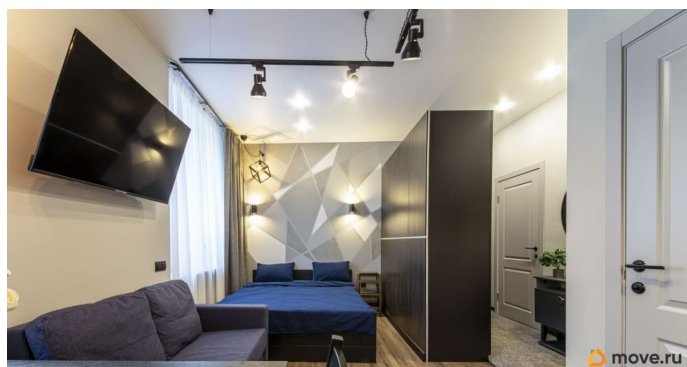
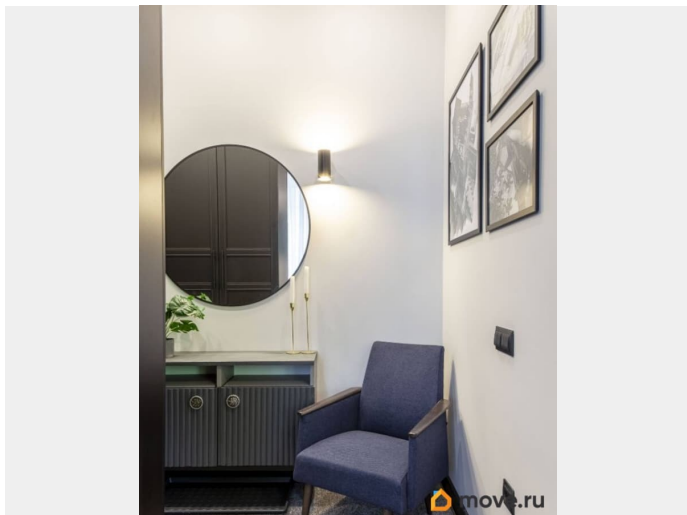


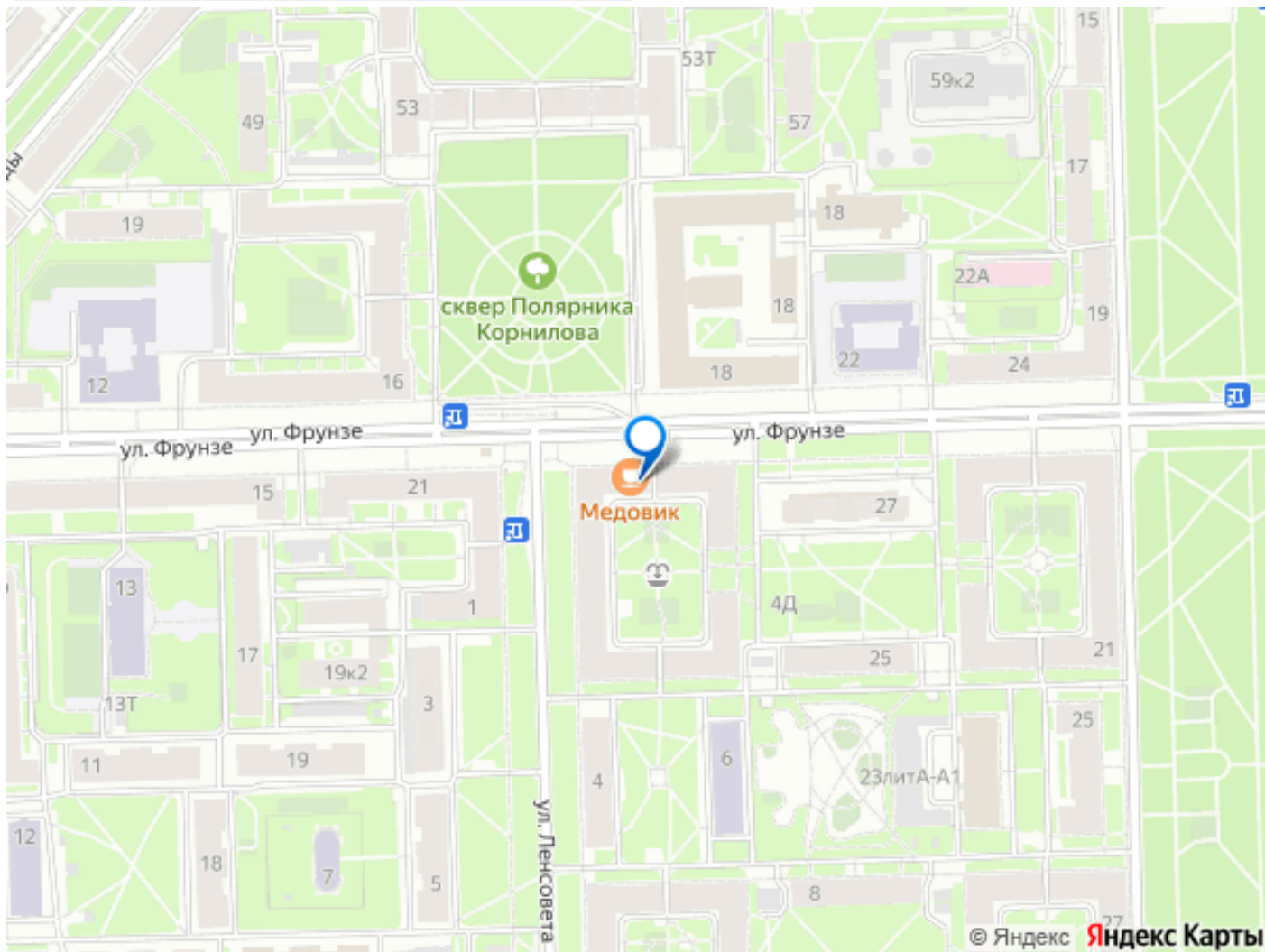
мебель, мебель на кухне, телевизор, стиральная машина, холодильник, лифт, парковка

Описание

В аренду предлагается уютная и тёплая квартира-студия от собственника, расположенная на втором этаже дома сталинской постройки. Дом находится в шаговой доступности от станций метро Парк Победы (на реконструкции) и Московская. Общая площадь квартиры составляет 25 квадратных метров. Квартира оформлена в скандинавском стиле с элементами лофта. Все детали интерьера уникальны и выполнены в авторском стиле. Планировка квартиры продумана до мелочей и отличается удобным зонированием. Кухня-гостиная площадью 21 квадратный метр имеет два окна. В ней есть всё необходимое для комфортного проживания: двуспальная кровать размером 160x200 см, диван для гостей, функциональные зоны для хранения вещей. Несмотря на небольшую площадь, в квартире есть всё, что нужно для современного жилья. Здесь есть телевизор с функцией Smart TV, двухкамерный холодильник 180 см, стиральная машина с функцией шумоподавления, духовой шкаф и полноразмерная посудомоечная машина. Квартира находится в самом центре исторического Московского района с развитой инфраструктурой. Рядом есть всё необходимое для комфортной жизни: магазины, кафе, школы, детские сады и многое другое. В доме есть закрытый двор с ландшафтным дизайном, детскими и спортивными площадками и фонтаном. В квартире не разрешено проживание с животными. Комиссия не взимается. Коммунальные платежи оплачиваются

отдельно.





Move.ru - вся недвижимость России