

🕒 Создано: 08.09.2025 в 09:59

Обновлено: 17.02.2026 в 20:36

<https://spb.move.ru/objects/9287798300>

Собственник

79819313631

**Санкт-Петербург, улица Вадима
Шефнера, 10к1**

37 000 ₽

Санкт-Петербург, улица Вадима Шефнера, 10к1

Округ

[СПБ, Василеостровский район](#)

Улица

[улица Вадима Шефнера](#)

Квартира

Высота потолков

2.7 м

Общая площадь

25 м²

Этаж

7/19

Детали объекта

Тип сделки

Сдаю

Раздел

[Квартиры](#)

Тип балкона

лоджия

Тип санузла

совмещенный

Ремонт

евро

Квартира в новостройке

для заметок



да

Год сдачи

2016 г.

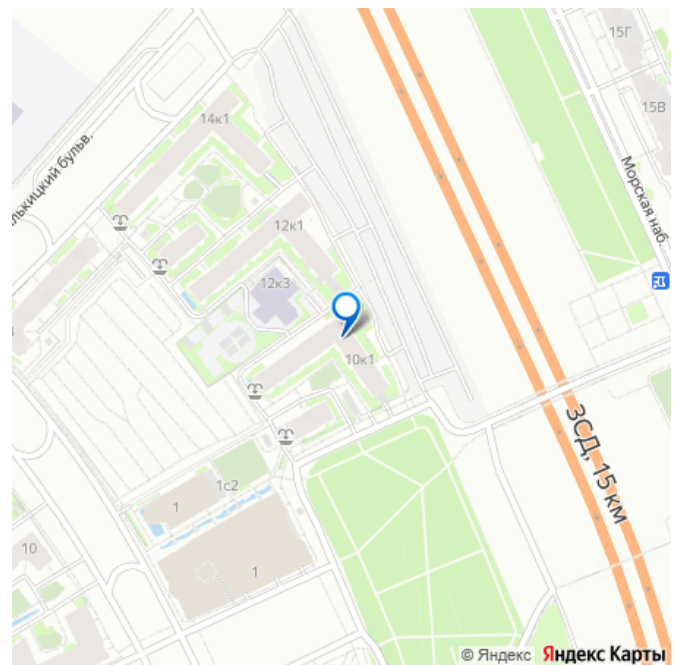
Заселение с детьми

да

интернет, мебель, мебель на кухне, телевизор, стиральная машина, холодильник, лифт, парковка

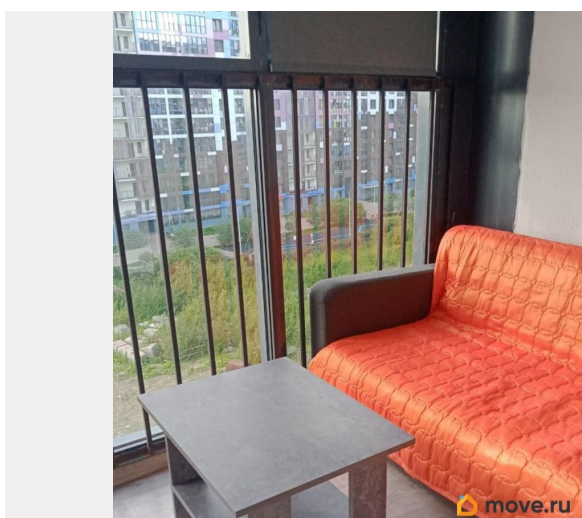
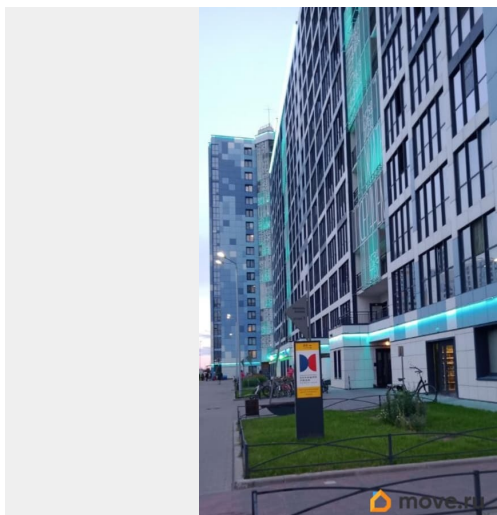
Описание

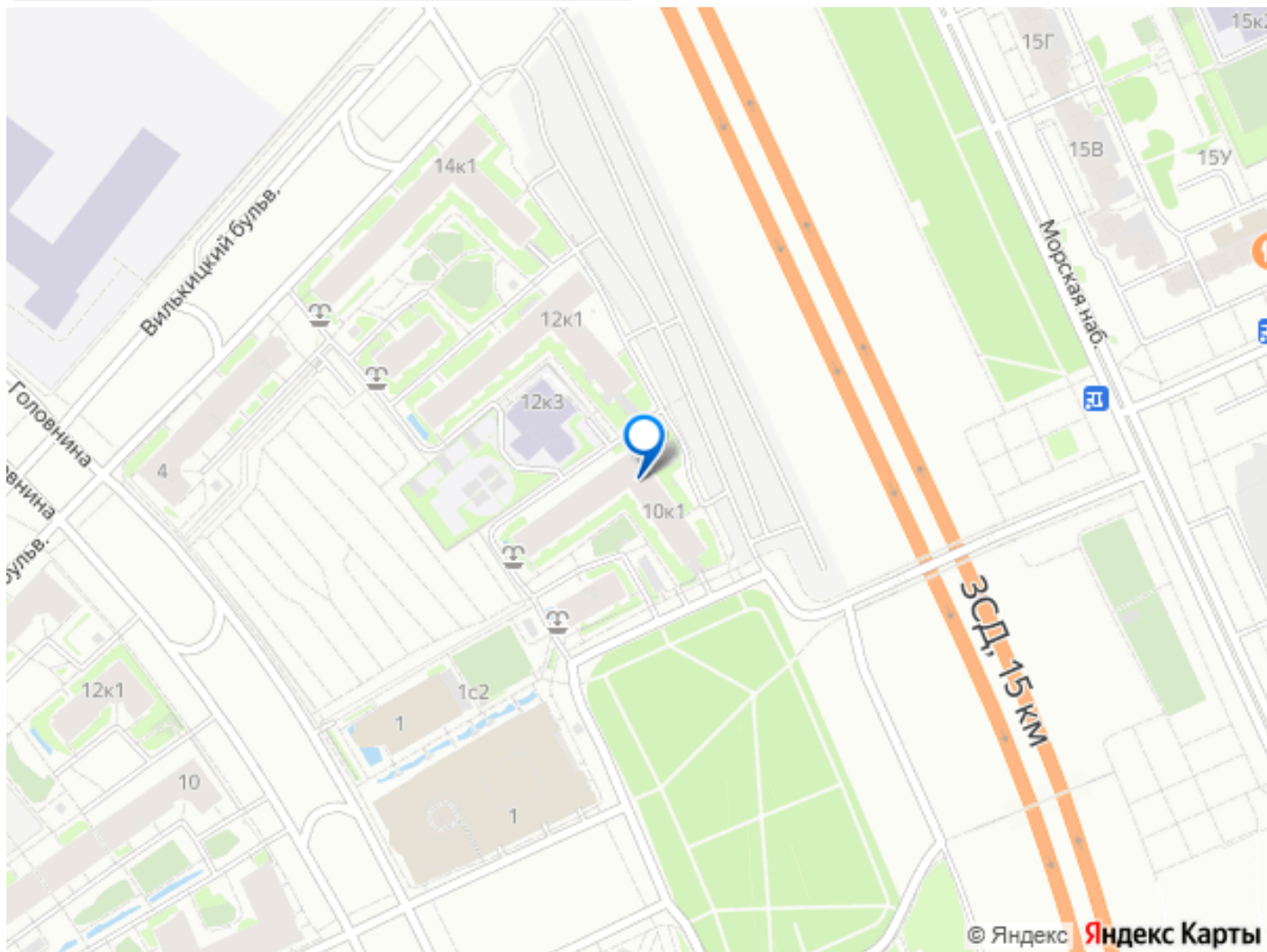
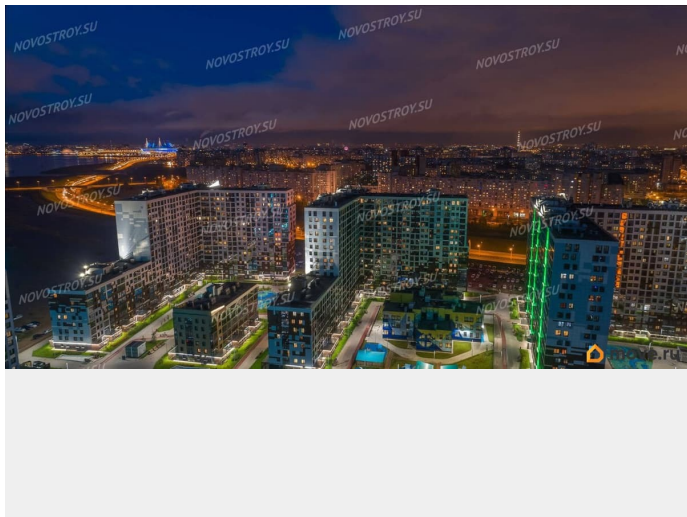
Сдаётся по цене в объявлении на 2 месяца! Аренда с мая возможна, стоимость договорная. Уютная однокомнатная квартира в современном доме на Васильевском острове, ЖК Я Романтик. До центра города 25 минут транспортом. Общая площадь квартиры — 32 кв. м, жилая — 18 кв. м, кухня — 8 кв. м. Расположена на 8-м этаже 19-этажного монолитного дома, построенного в 2016 году. Высота потолков — 2,7 метра. До метро Приморская всего 6 минут на автомобиле. Комната и кухня полностью меблированы, а наличие техники, такой как холодильник, телевизор и стиральная машина, позволяет сразу начать комфортное проживание. Санузел совмещённый, оборудован ванной. Также есть лоджия, где можно отдохнуть после рабочего дня. Дом в отличном состоянии, оснащён как пассажирским, так и грузовым лифтами, что удобно для перевозки крупных вещей. Для автомобилей предусмотрена наземная парковка, поэтому всегда можно найти место для своего авто. Инфраструктура района порадует своим разнообразием. В пешей доступности находятся школы и детские сады — это удобно для семей с детьми. Вокруг много магазинов, что позволит делать покупки быстро и без хлопот. Залог 20 тыс,



предоплата обсуждаются индивидуально.

Квартира идеально подойдёт для двух - трех человек.





Move.ru - вся недвижимость России