

Собственник

79819112456

🕒 Создано: 31.07.2024 в 19:02

Обновлено: 02.02.2026 в 10:25

Санкт-Петербург, аллея Арцеуловская, 21

34 800 ₽

Санкт-Петербург, аллея Арцеуловская, 21

Округ

[СПБ, Приморский район](#)

для заметок

Квартира

Высота потолков

2.75 м

Жилая площадь

18 м²

Общая площадь

25 м²

Этаж

18/24

Детали объекта

Тип сделки

Сдаю

Раздел

[Квартиры](#)

Тип балкона

лоджия

Тип санузла

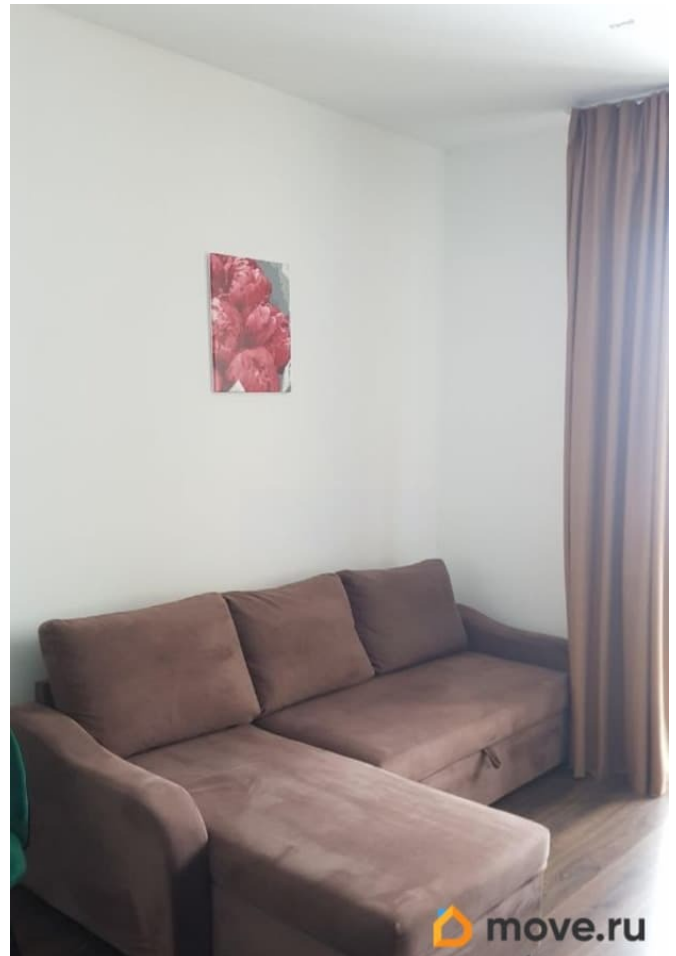
совмещенный

Вид из окна

во двор

Ремонт

евро



Квартира в новостройке

да

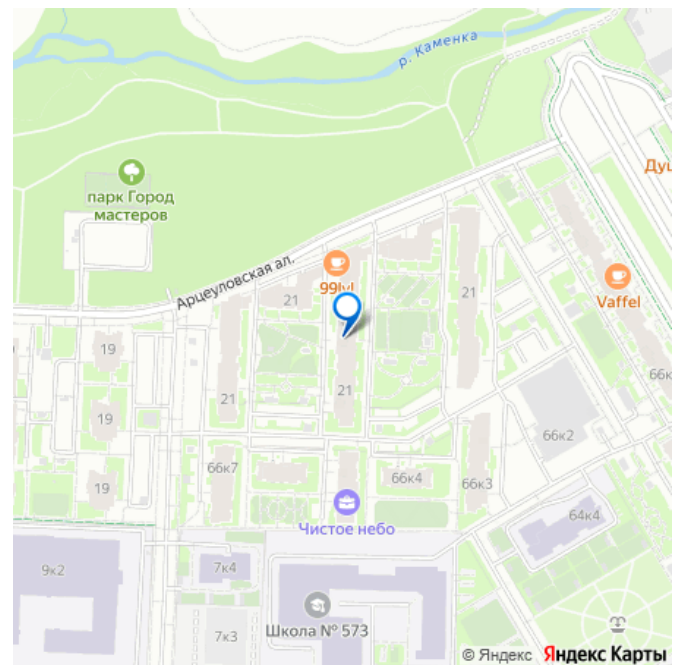
Год сдачи

2021 г.

мебель, мебель на кухне, телевизор, стиральная машина, холодильник, лифт, парковка

Описание

Напрямую от собственника, без комиссии сдаётся видовая квартира студия с хорошим наполнением для комфортного проживания. Желательно для 1 девушки или 1 молодого человека, или пары без вредных привычек . Квартира сдаётся на 1 месяц, возможно продление. Свежий ремонт 2024 года. Вся мебель и бытовая техника новые. **УДОБСТВА** В комнате: - кухонный гарнитур с варочной поверхностью, раковиной, вместительным холодильником, микроволновой печью, электрическим чайником, набором посуды для приготовления и приёма пищи, столовыми приборами и кухонным аксессуарами. - обеденный стол с удобными велюровыми стульями. - вместительный шкаф для хранения одежды. - диван (раскладушка дельфин) 140 на 200. - тюль и штора блэкаут. - жк телевизор. В прихожей: вешалка, пуф и тумба, домофон. Совмещённый санузел с тёплым полом, оснащён душевой кабиной, тумбой под раковину, зеркалом, стиральной машиной на 5 кг. загрузки. Есть большая застекленная лоджия (на полу керамогранит), вечерами можно любоваться потрясающими закатами и видом на парк. В квартире имеется гладильная доска, утюг, сушилka для одежды. **РАСПОЛОЖЕНИЕ.** Студия расположена в новом современном жилом комплексе комфорт класса - «Чистое небо», с



охраняемой территорией, спортивной площадкой и парковкой для гостей. Вся необходимая инфраструктура рядом с домом: гипермаркет Лента, Леруа Мерлен, Магнит, Перекрёсток, Пятёрочка, ВкусВилл, множество кафе, пекарен, студий красоты, банков, аптек, фитнес центров и др. До автобусной остановки 5 мин. пешком. До ст. метро «Комендантский проспект» и «Старая деревня» 15 мин. на общественном транспорте. 4 остановки на метро (до ст. метро «Адмиралтейская») и вы в центре города, в нескольких шагах от Дворцовой площади и Эрмитажа. Быстрый выезд на КАД и ЗСД позволяет быстро добираться до любой точки города. Стоимость проживания 33000/месяц + К/У (установлены счётчики на воду, батареи, электричество день/ночь). Залог 30000 руб, можно разбить на два месяца. Заключается договор.

