

🕒 Создано: 12.01.2026 в 15:00

Обновлено: 23.01.2026 в 19:31

**Санкт-Петербург, проспект Энергетиков,  
9к6**

**35 000 ₽**

Санкт-Петербург, проспект Энергетиков, 9к6

Округ

[СПБ, Красногвардейский район](#)

Улица

[проспект Энергетиков](#)

## Квартира

Высота потолков

2.7 м

Жилая площадь

18 м<sup>2</sup>

Общая площадь

25 м<sup>2</sup>

Этаж

7/22

## Детали объекта

Тип сделки

Сдаю

Раздел

[Квартиры](#)

Тип балкона

балкон

Тип санузла

совмещенный

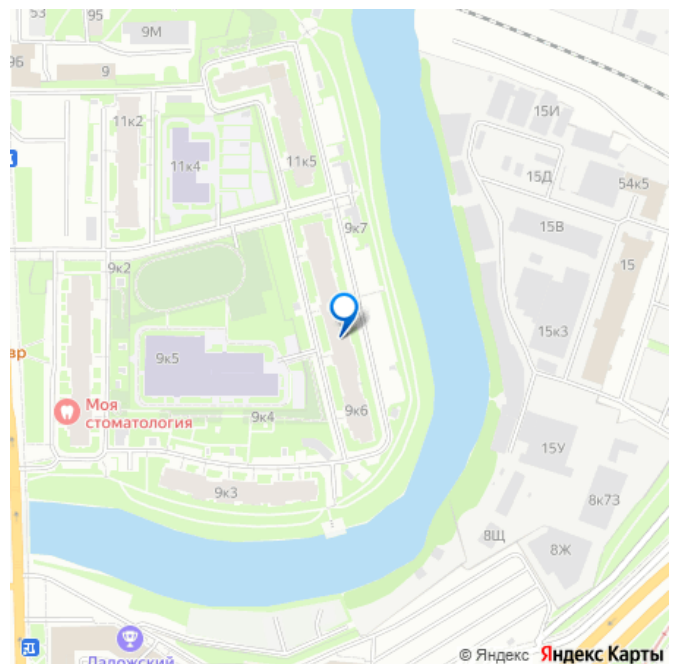
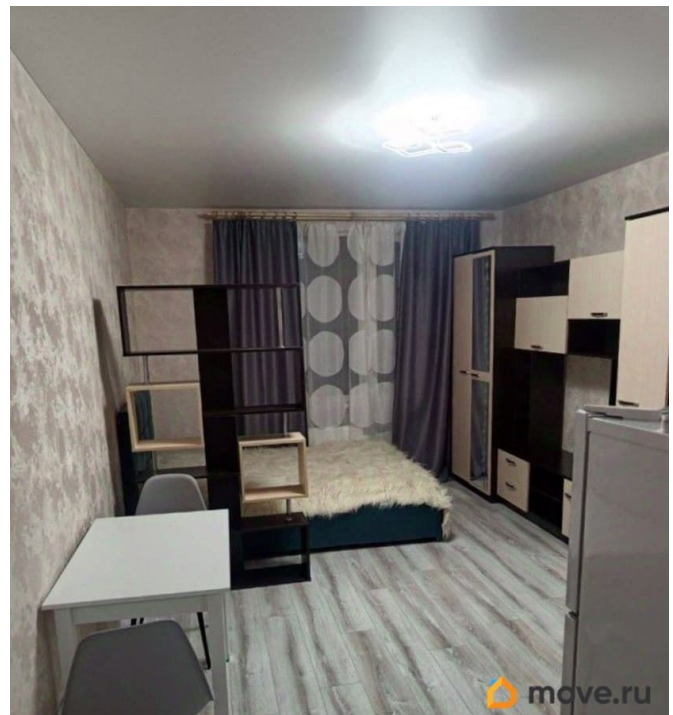
Вид из окна

<https://spb.move.ru/objects/9287993589>

**Маргарита Громова, Торговый дом  
недвижимости**

**79810218770**

для заметок



на улицу

Ремонт

косметический

Квартира в новостройке

да

Год сдачи

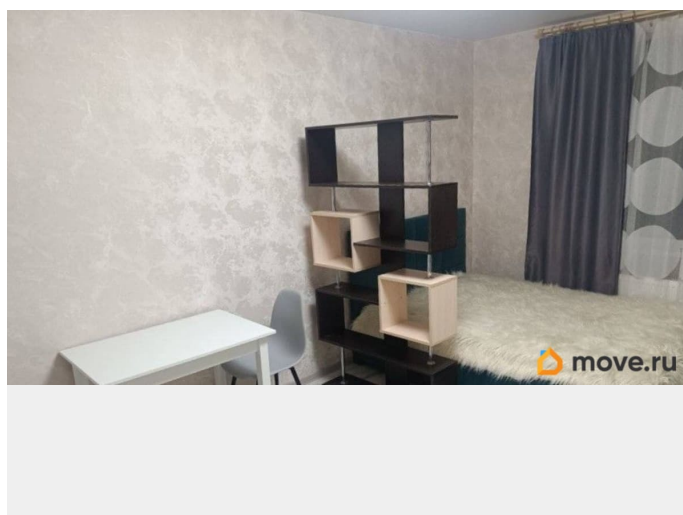
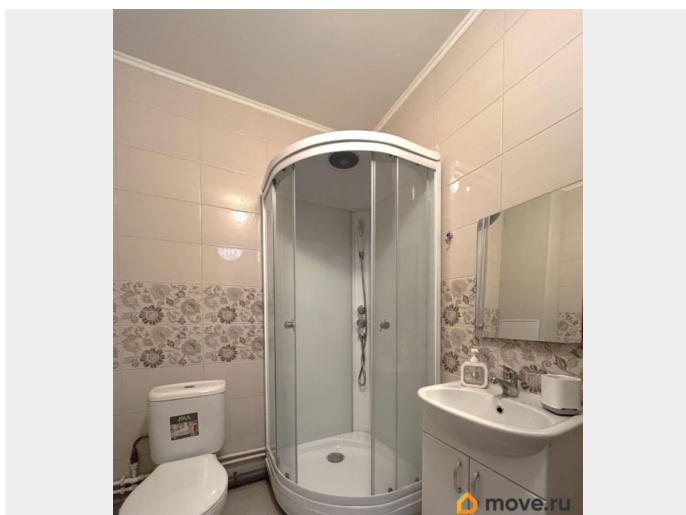
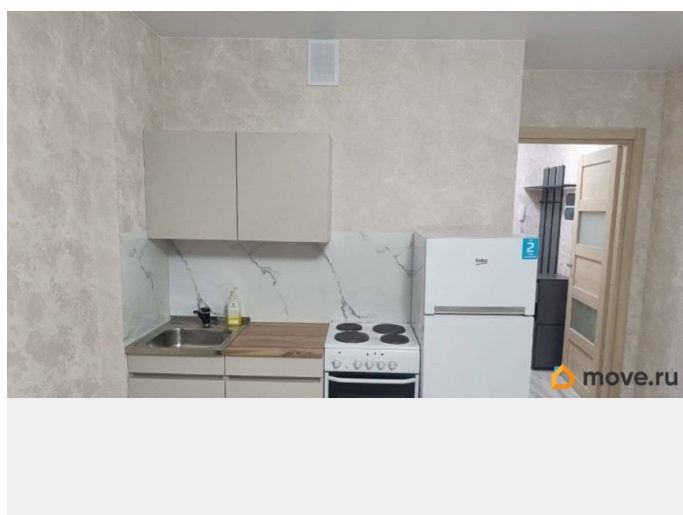
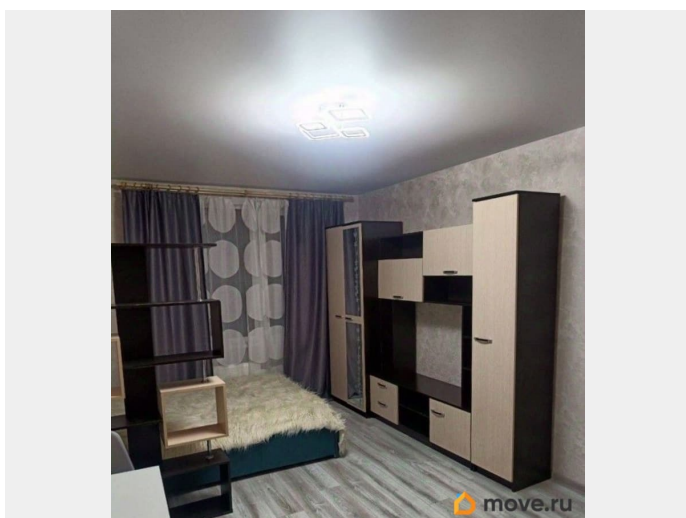
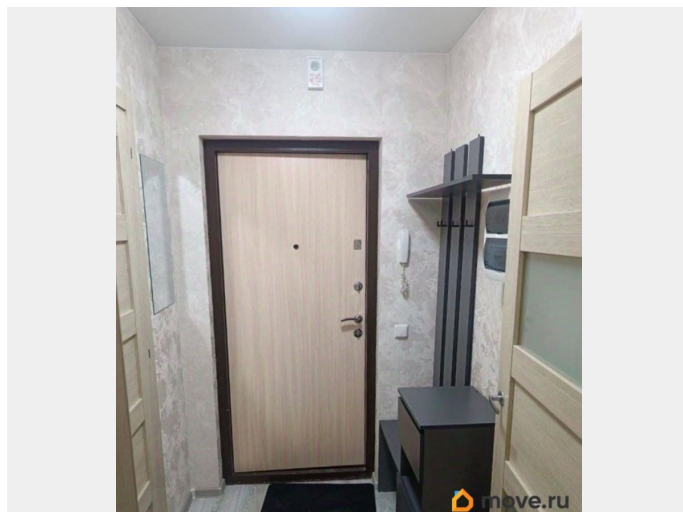
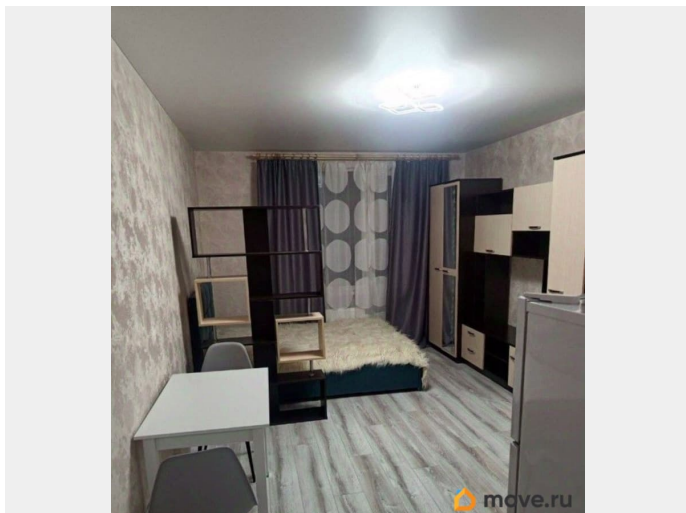
2017 г.

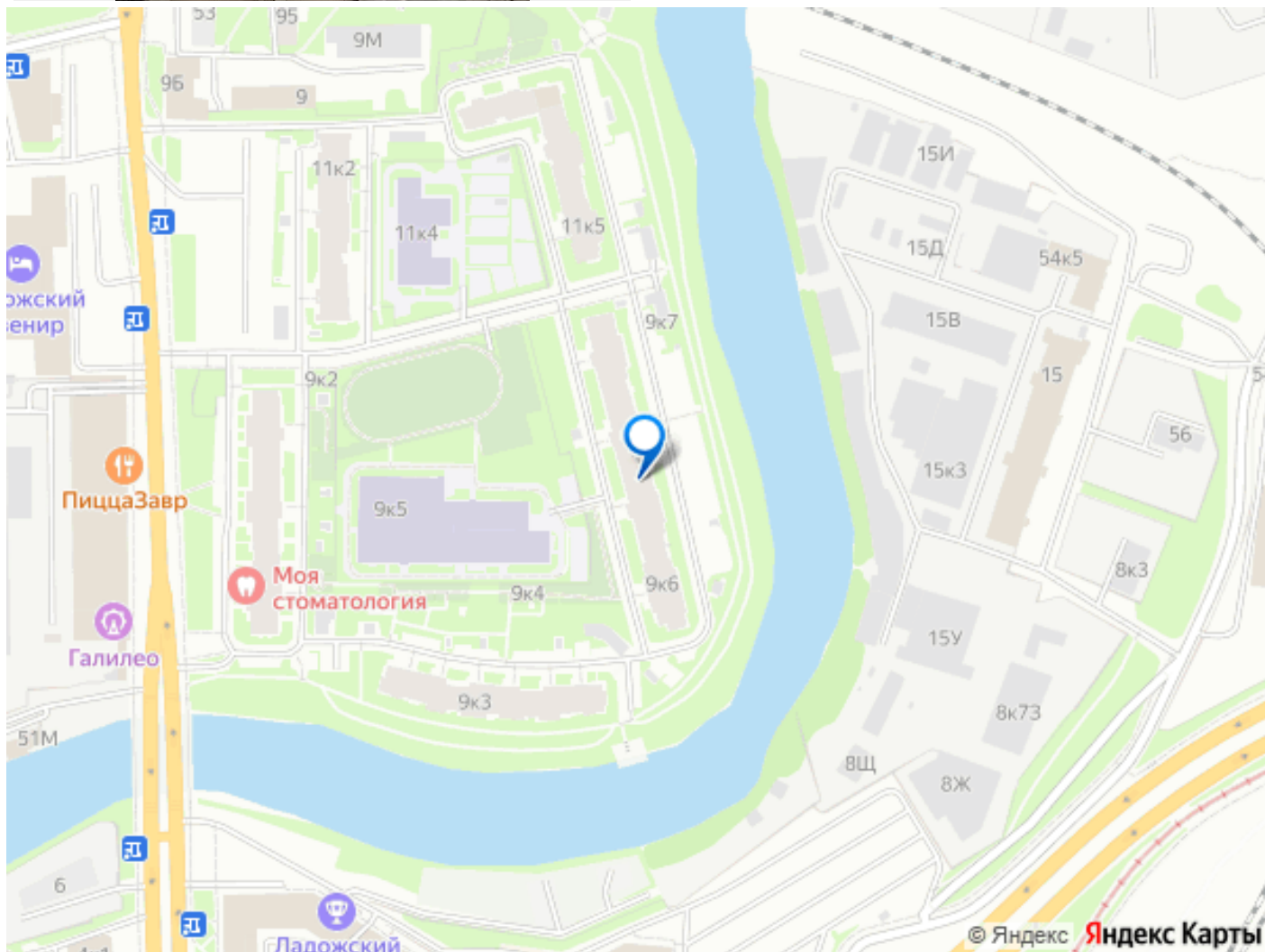
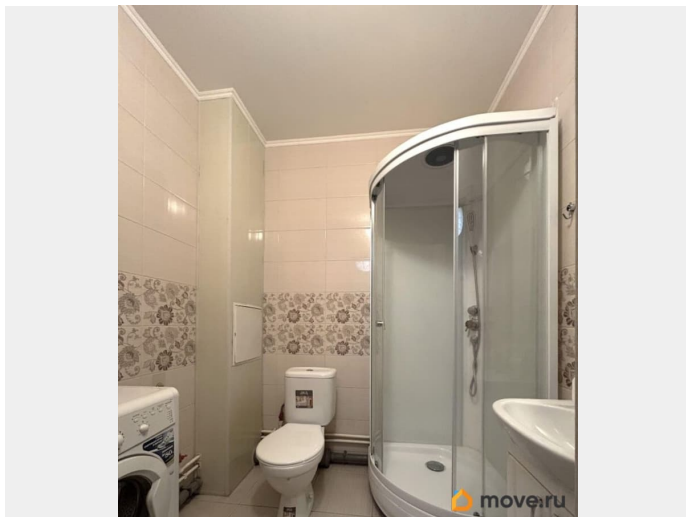
интернет, мебель, мебель на кухне, стиральная машина,  
холодильник, лифт, парковка

## Описание

Сдается квартира - студия в новом ЖК Зима  
Лето. До метро Ладожская 10 минут пешком.  
Корпус расположен в глубине двора, в  
отдалении от проезжей части. Окна квартиры  
выходят во двор в сторону реки Охта. -  
Ремонт произведен в 2026 году: ламинат,  
обои, натяжной потолок - Общая площадь  
квартиры 25 кв .м и плюс балкон 5 кв. м.  
Балкон застеклен. - С/У: совмещенный в  
кафеле с новой душевой кабиной. В с/у  
установлена стиральная машина. - В комнате:  
новая кухонная мебель, электрическая плита,  
холодильник, обеденный стол и 2 стула  
новые, мебельная стенка, кровать с  
ортопедическим основанием и матрасом,  
размер спального места 1400, стеллаж. - В  
прихожей: вешалка с полками, зеркало. - Во  
дворе комплекса есть парковка. Рядом с  
домом есть подземный паркинг, где можно  
арендовать парковочное место. - Территория  
жилого комплекса благоустроена. В шаговой  
доступности расположены  
продовольственные магазины и магазины  
различного назначения, аптека, пекарни,  
кафе, пункты выдачи товаров, фитнес клуб,  
стоматология. - От метро Ладожская много  
транспорта в другие районы города и в

пригородном направлении, а также Ладожский вокзал. До центра города 20 мин. Удобный выезд в сторону КАДа. - Крупные торговые центры у метро Ладожская. - - Сдается на длительный срок для 1 человека, без животных, не курящих. Коммунальные услуги примерно 2000 + отопление + оплата по счетчикам.





Move.ru - вся недвижимость России