

🕒 Создано: 10.09.2019 в 22:38

Обновлено: 18.01.2026 в 09:15

<https://spb.move.ru/objects/9288056215>

Собственник

79816891657

**Санкт-Петербург, 26-я Васильевского
острова линия, 7**

48 500 ₽

Санкт-Петербург, 26-я Васильевского острова линия, 7

Округ

[СПБ, Василеостровский район](#)

Квартира

Общая площадь

25 м²

Этаж

4/10

Детали объекта

Тип сделки

Сдаю

Раздел

[Квартиры](#)

Тип балкона

лоджия

Ремонт

евро

Квартира в новостройке

да

Год сдачи

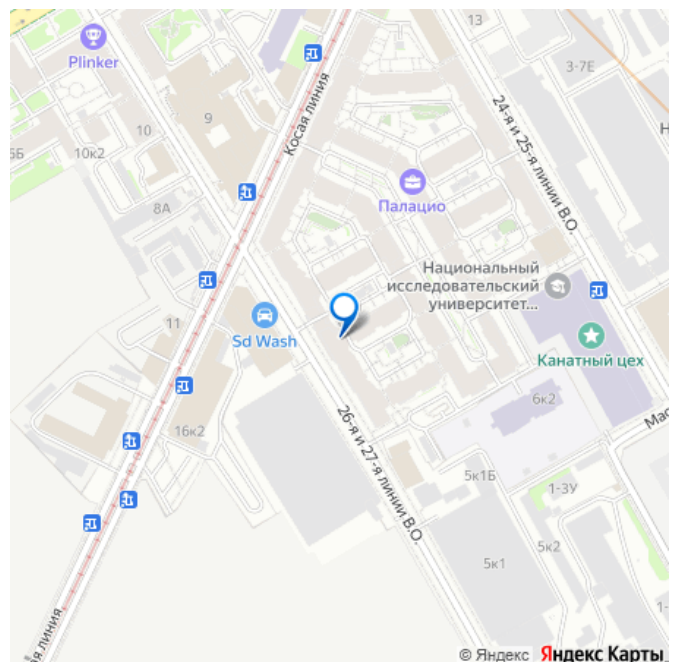
2018 г.

Заселение с детьми

да

Заселение с животными

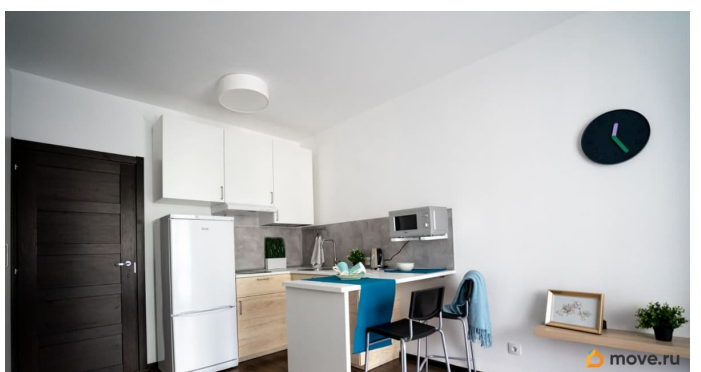
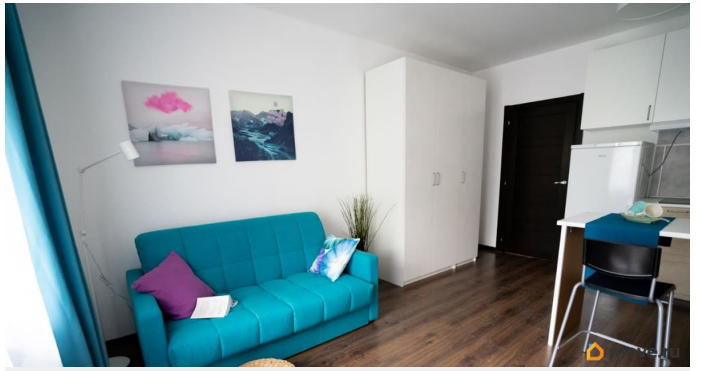
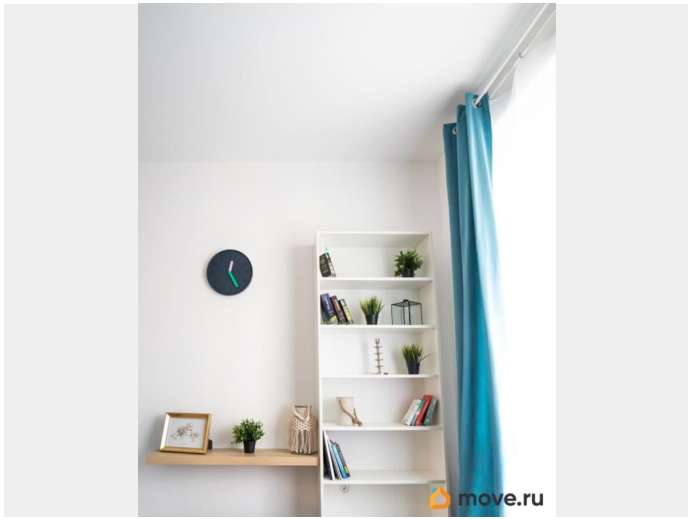
для заметок

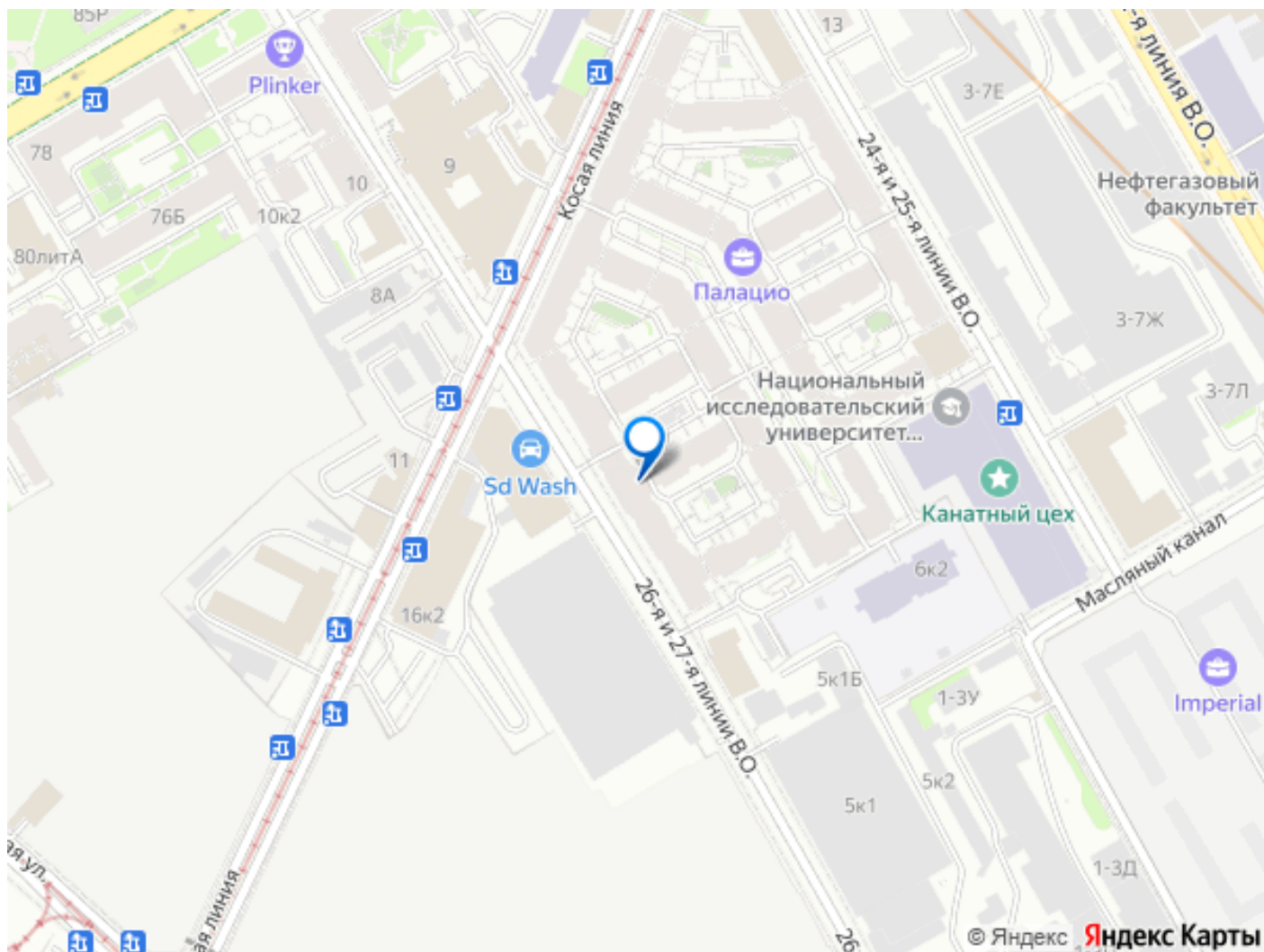


интернет, мебель, мебель на кухне, стиральная машина, холодильник, лифт

Описание

Сдаётся в аренду квартира-студия в новом доме. Вся мебель и техника в отличном состоянии. Из техники имеется все необходимое: стиральная машина, варочная поверхность, микроволновка, вытяжка, чайник, холодильник. Диван с ортопедическим основанием и раскладывается в очень комфортную кровать без разделений. В квартире имеется достаточное количество мест для хранения одежды и личных вещей. Также есть застекленная лоджия. Окна выходят во двор, что обеспечивает тишину и спокойствие. Расположение дома очень удачное. В 5 минутах ходьбы большой супермаркет, спортзал, парк Василеостровец, остановки общественного транспорта. В самом доме так же имеются магазины, кафе, лаборатория in vitro. В 2-х минутах ходьбы станция метро Горный Институт. До пешеходной набережной пешком 5 минут. В пешей доступности от дома так же находятся различные университеты. В 15 минутах ходьбы арт пространство Севкабель Порт. Двор полностью закрыт и находится под видеонаблюдением. Круглосуточно работает диспетчерская служба и хаус-мастера, вы в любое время можете вызвать сантехника или электрика. Двор уютный, парковка машин во дворе запрещена, есть детская площадка и спортивные тренажеры. Выход из подъезда прямо на прогулочный бульвар, где можно отдохнуть на улице в тишине и почитать книгу.





Move.ru - вся недвижимость России