

🕒 Создано: 18.01.2026 в 10:40

Обновлено: 18.01.2026 в 12:09

Санкт-Петербург, улица Вишерская, 24

33 000 ₽

Санкт-Петербург, улица Вишерская, 24

Округ

[СПБ, Пушкинский район](#)

Квартира

Высота потолков

2.65 м

Жилая площадь

18.5 м²

Площадь кухни

4 м²

Общая площадь

25 м²

Этаж

15/25

Детали объекта

Тип сделки

Сдаю

Раздел

[Квартиры](#)

Тип балкона

лоджия

Тип санузла

совмещенный

Вид из окна

на улицу

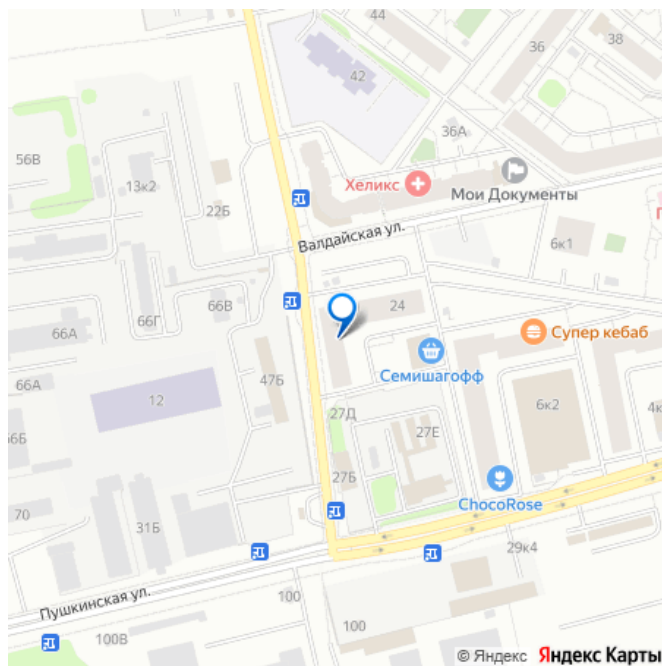
<https://spb.move.ru/objects/9288082841>

Елена Наместникова, Елена

Наместникова

79819321647

для заметок



Ремонт

евро

Квартира в новостройке

да

Год сдачи

2019 г.

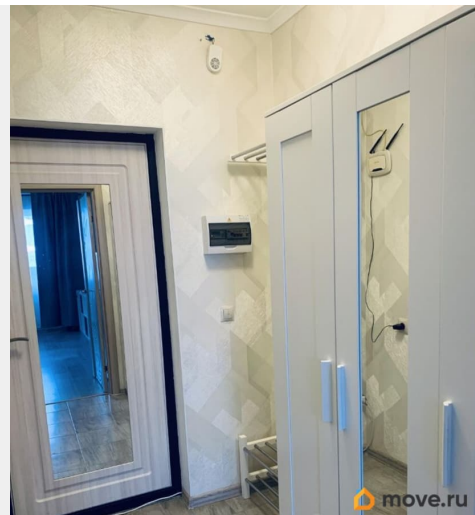
интернет, мебель, мебель на кухне, телевизор, стиральная машина, холодильник, лифт, парковка

Описание

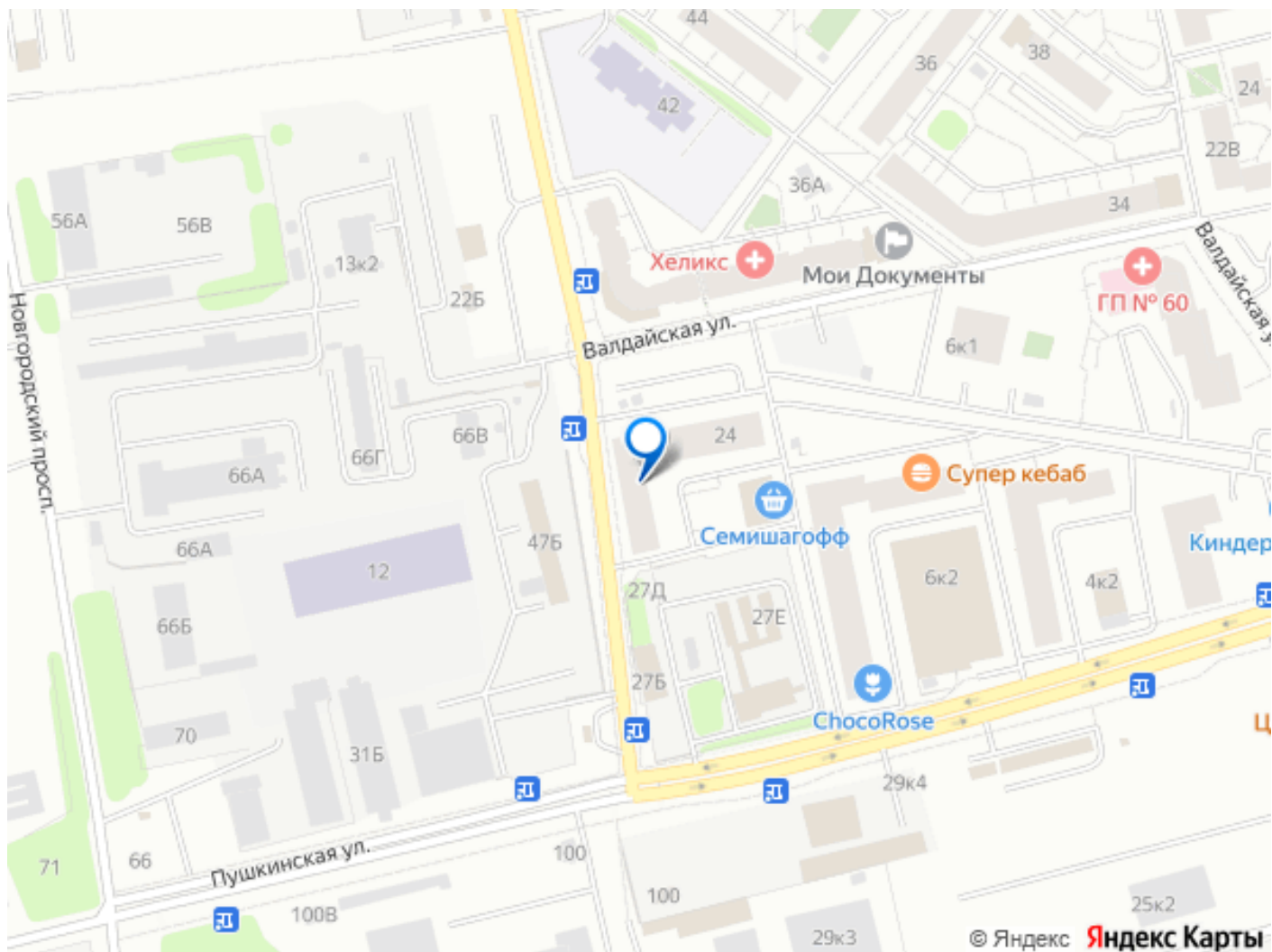
Сдам квартиру студию, общей площадью 25 м2, плюс большая не остекленная лоджия 4 м2, на 15 /25-ти этажного дома, по улице Вишерская , д. 24. В доме и квартире очень тепло. Вид из окон выходит на солнечную сторону с открытым пространством. Очень красивый закат))) Нет соседних домов смотрящих окно в окно. Высота потолков 2.65м. дворе много парковочных мест и всегда есть где припарковаться.

Коммунальные службы при большом обилии снегопада справляются отлично с очисткой внутридомовых проездов. В парадной три лифта. Два пассажирских и один грузовой. В квартире-студии произведен евроремонт в светлых тонах. Необходимая мебель и бытовая техника имеется. Комната с кухней 18.5 кв. м., Санузел совмещенный. В комнате: двухспальный раздвижной диван , тумба IKEA под ТВ, телевизор LG. На кухне: кухонный гарнитур с электрической варочной поверхностью(2-х комфорочная), холодильник, микроволновая печь, обеденный стол, 2 табуретки IKEA. В коридоре: Шкаф с зеркалом трехстворчатый IKEA, вешалка и подставка под обувь IKEA. В санузеле: стиральная машина, ванна, зеркало с подсветкой. Сдается на длительный срок

для 1-2 человек. Жду аккуратных арендаторов, любящих уют и порядок. В этом и соседних корпусах ЖК есть все, что нужно для комфортной жизни любой семьи: поликлиники, салоны красоты, обучающие и спортивные секции для взрослых и детей, аптеки, магазины и пекарни. В 5-ти минутах остановка общественного (социального и коммерческого) транспорта. В 10 минутах пешком жд станция Шушары и МФЦ. В шаговой доступности располагается современный муниципальный (бесплатный) детский сад, 2 школы, одна из которых в пешей доступности. Ст.метро Московская и Купчино 10 минут на транспорте. Запущен скоростной трамвай через Шушары до метро Купчино. 30000 рублей + оплата ЖКУ(+ Залог 100%).Просмотр в любое время. -----
Примечание: у собственника могут быть дополнительные пожелания к жильцам - обсудите их в чате или по телефону







Move.ru - вся недвижимость России