

🕒 Создано: 16.02.2025 в 10:46

Обновлено: 26.01.2026 в 15:58

<https://spb.move.ru/objects/9288365869>

Собственник

79111007611

Санкт-Петербург, улица Верхне-Каменская, 7к1

39 500 ₽

Санкт-Петербург, улица Верхне-Каменская, 7к1

Округ

[СПБ, Приморский район](#)

Квартира

Высота потолков

2.75 м

Жилая площадь

15 м²

Площадь кухни

9 м²

Общая площадь

25 м²

Этаж

17/24

Детали объекта

Тип сделки

Сдаю

Раздел

[Квартиры](#)

Тип балкона

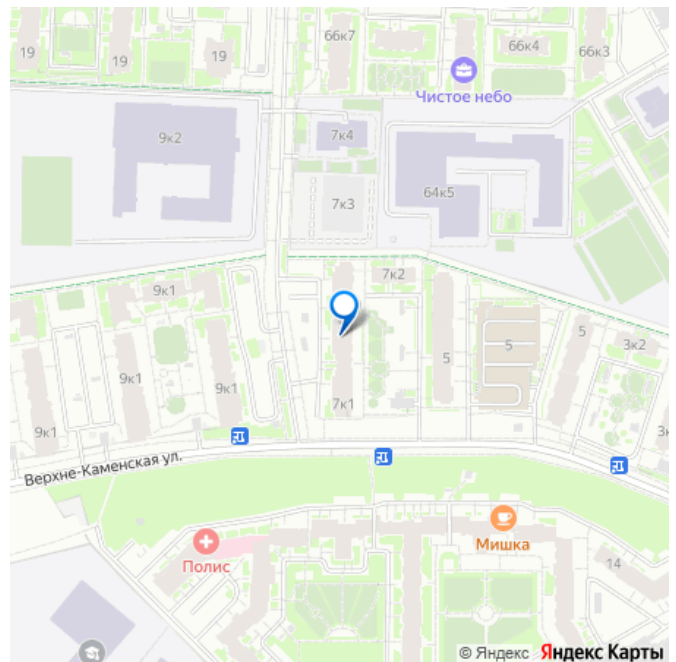
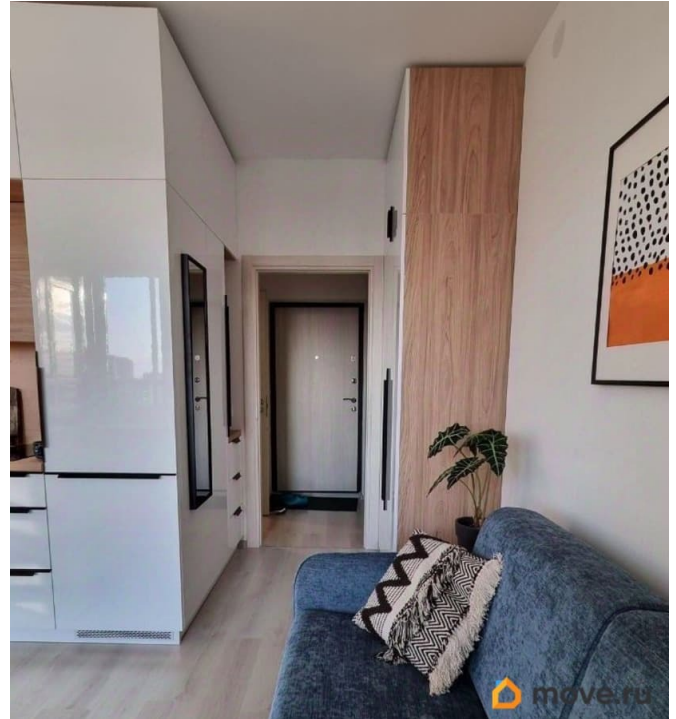
лоджия

Тип санузла

совмещенный

Ремонт

для заметок



Квартира в новостройке

да

Год сдачи

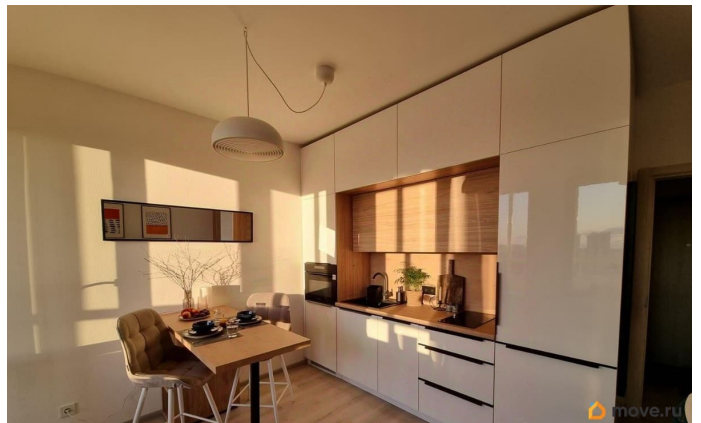
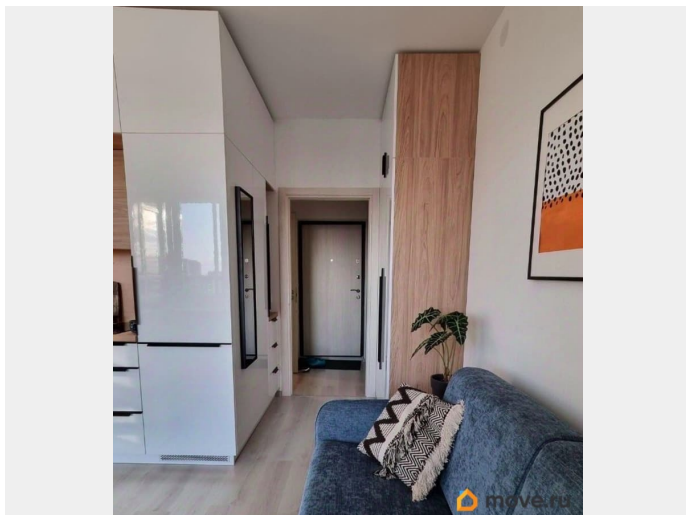
2020 г.

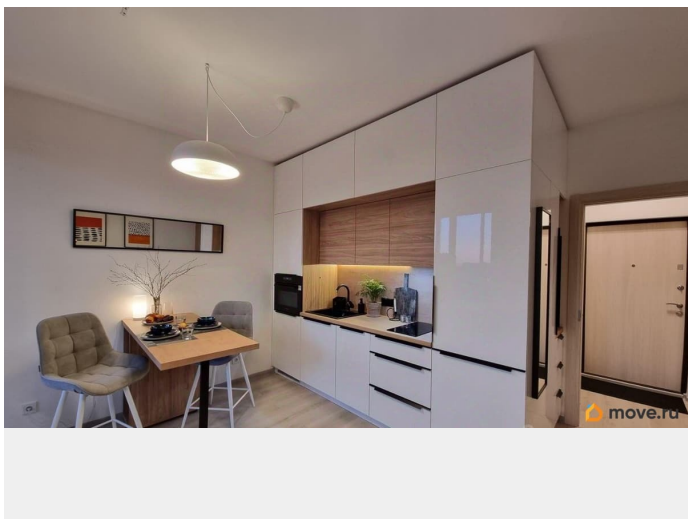
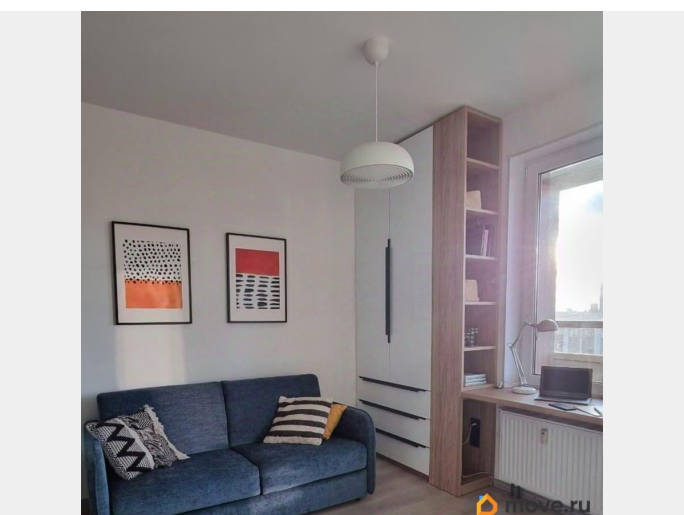
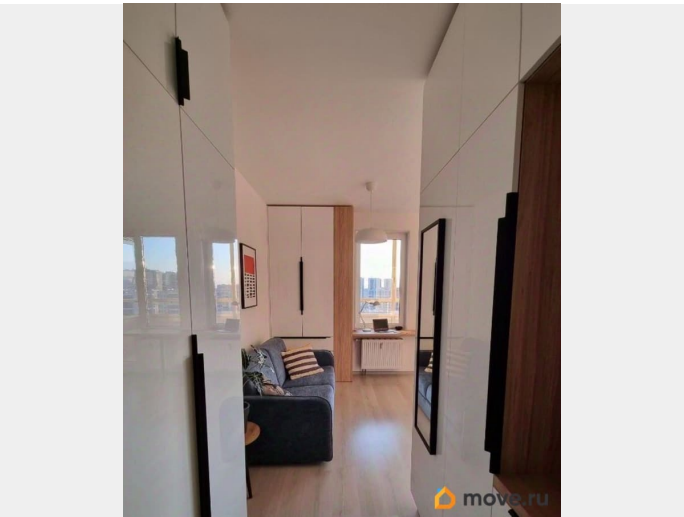
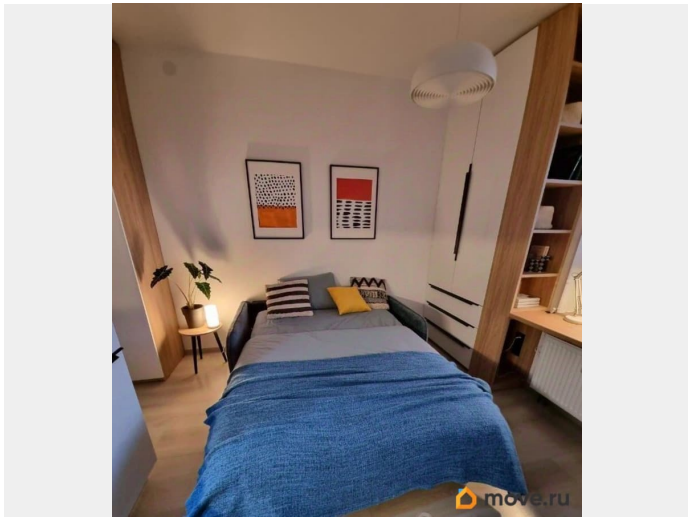
интернет, мебель, мебель на кухне, телевизор, стиральная машина, холодильник, лифт, парковка

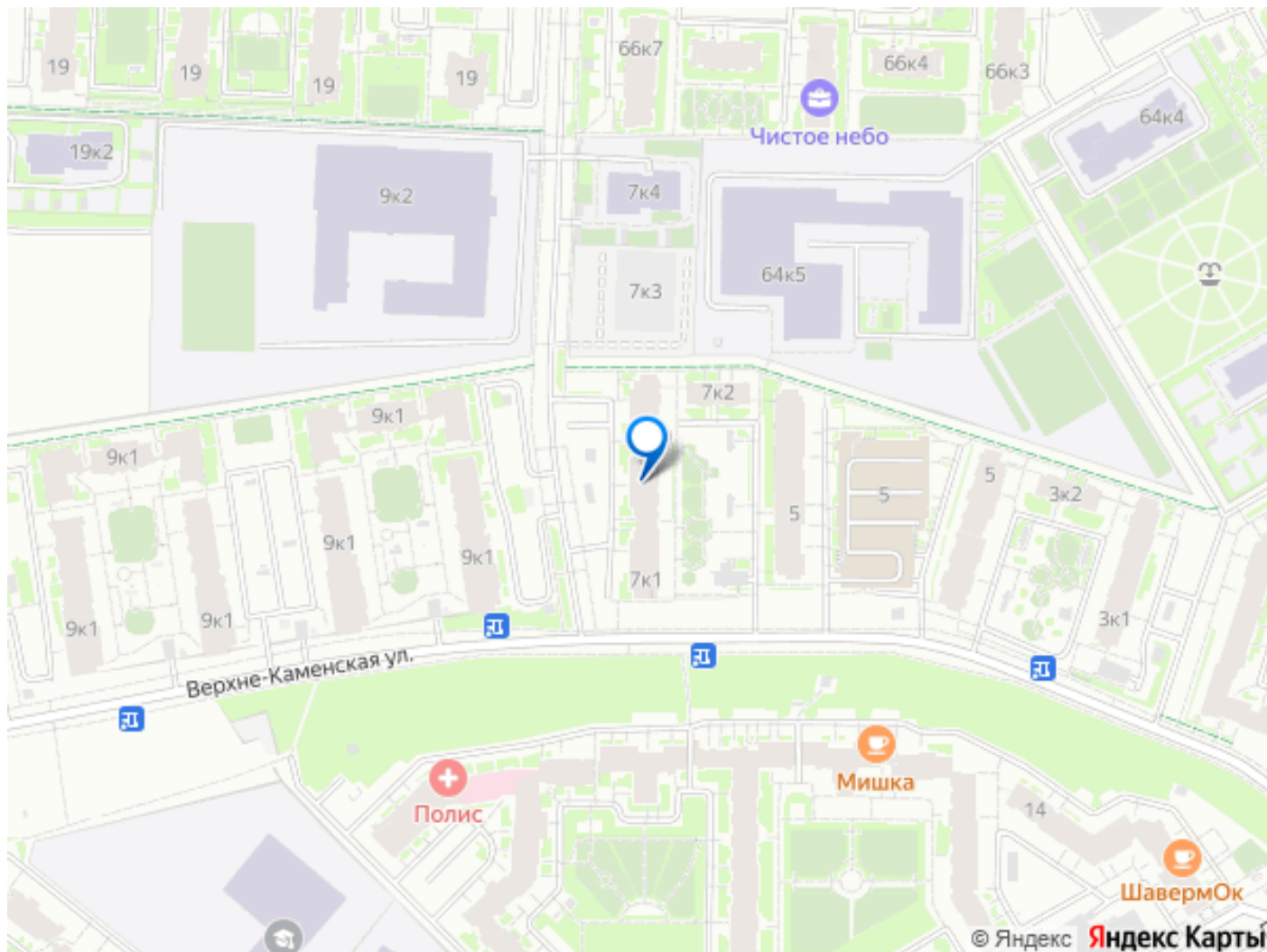
Описание

Сдается светлая студия, с окнами во двор и просторной лоджией. Общая площадь студии с учётом лоджии - 30м2. Вся мебель спроектирована и изготовлена по индивидуальному заказу для оптимизации пространства и мест хранения. Техника и посуда новые. Стены несущие с обеих сторон, соседей не слышно. Благодаря лоджии звуки с улицы не слышны, в квартире очень тихо. Кухня оснащена варочной панелью, вытяжкой, полноценным холодильником с морозильной камерой, посудомоечной машиной, духовым шкафом с функцией СВЧ, телевизором, электрическим чайником. Новая посуда для готовки, столовая посуда и приборы. Просторное рабочее место. Для сна предусмотрен качественный диван с механизмом итальянская раскладушка с полноценным матрасом, обеспечивающим комфортный сон. Одежда и подушки в наличии. В с/у теплый пол. Душ, стиральная машина, электрический полотенцесушитель, зеркало над раковиной с дополнительным освещением, корзина для белья, пенал для банных принадлежностей. Просторная лоджия расширяет площадь студии на 6 м2. В теплое время года - это отдельная комната или домашний спортзал. Есть сушилка для белья, гладильная доска, утюг, пылесос.

Возле дома Магнит, пекарни, аптеки, салоны красоты, фитнес-центр, пункты ЯндексМаркет, OZON и Wildberries. В шаговой доступности Вкусвилл, Пятёрочка, Леруа Мерлен, гипермаркет Лента, кофейни, рестораны, стоматологии и тд. В пешей доступности Юнтоловский природный заказник, озеро Долгое, Шуваловский карьер, река Каменка, множество прогулочных зон, велодорожек. Есть доступ в закрытый двор без машин со скамейками и газонами. Много парковочных мест. В комплексе работает охрана 24/7. Сдаётся от 11 мес. одному или паре, без детей и животных. Курение любого вида сигарет (электронных и их разновидностей) запрещено во всей квартире и на балконе. 36 000 руб.+ КУ по квитанциям (от 3 500 до 4 500 в зависимости от сезона). Залог 36 000 руб. От собственника, без комиссии. Дополнительные пожелания арендатора будут рассмотрены.







Move.ru - вся недвижимость России