

🕒 Создано: 30.01.2026 в 15:20

Обновлено: 30.01.2026 в 15:21

<https://spb.move.ru/objects/9288580970>

Денис Миронович, Human to Human
79110882906

**Санкт-Петербург, проспект Буденного,
21к3**

34 000 ₽

Санкт-Петербург, проспект Буденного, 21к3

Округ

[СПБ, Красносельский район](#)

Квартира

Жилая площадь

15 м²

Площадь кухни

5 м²

Общая площадь

25 м²

Этаж

1/4

Детали объекта

Тип сделки

Сдаю

Раздел

[Квартиры](#)

Тип санузла

совмещенный

Вид из окна

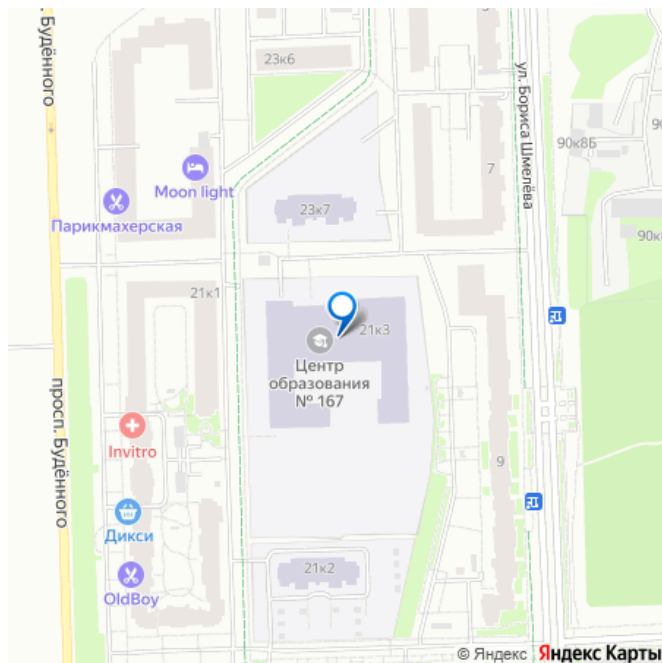
во двор

Ремонт

дизайнерский

Квартира в новостройке

для заметок



да

Заселение с детьми

да

Заселение с животными

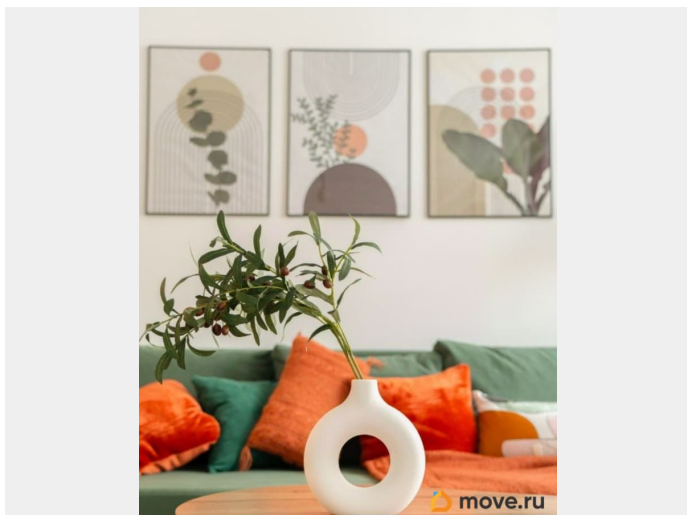
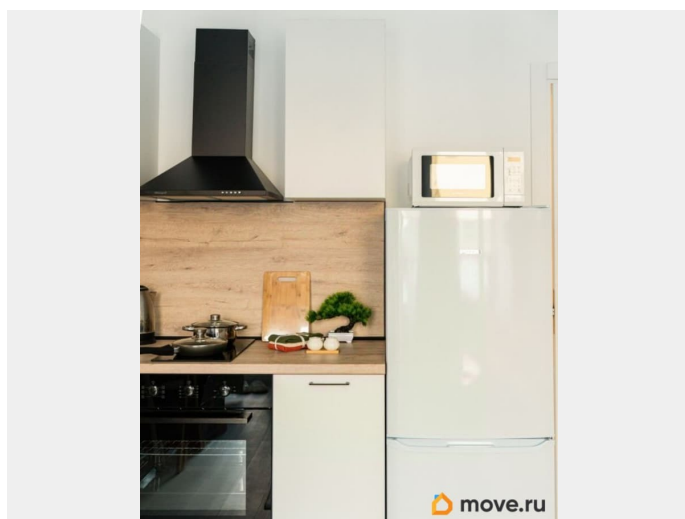
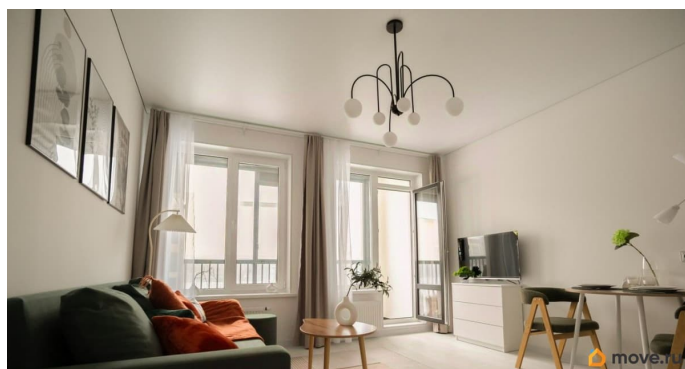
да

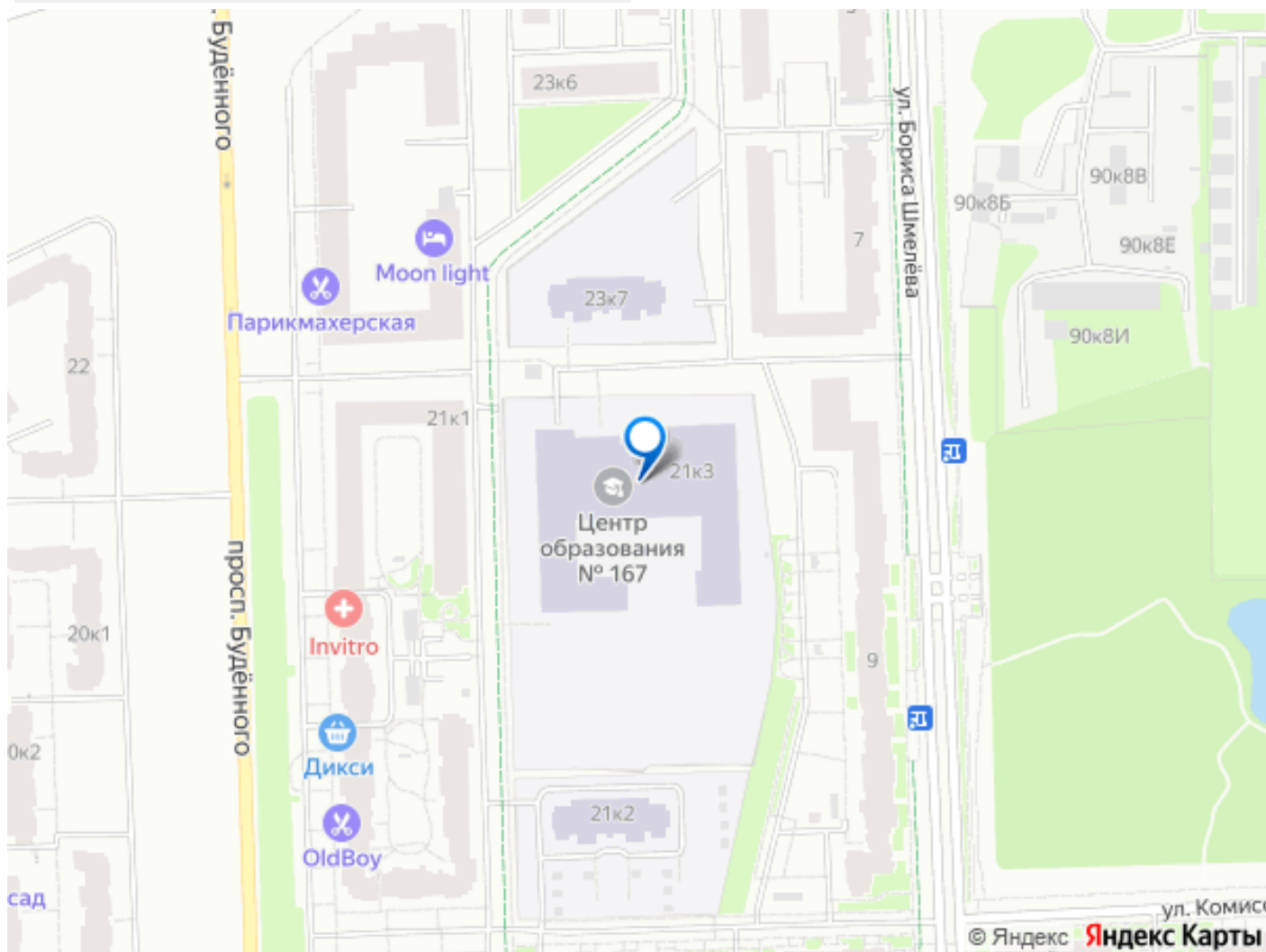
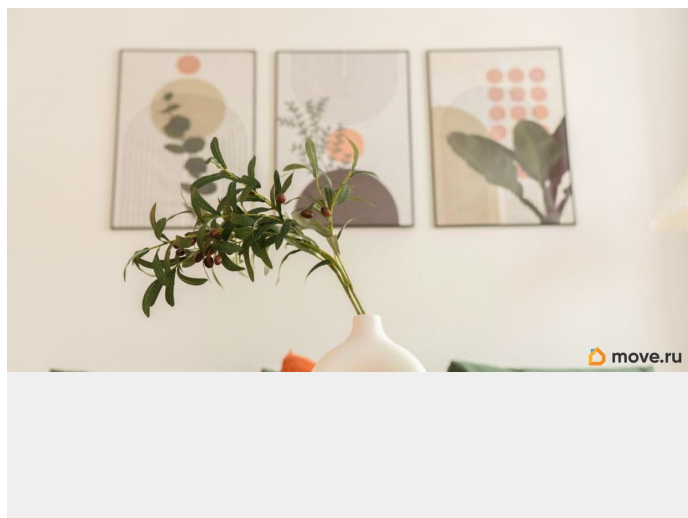
интернет, мебель, мебель на кухне, телевизор, стиральная машина, холодильник, парковка

Описание

Арт. 129298881 Уютная современная студия, обустроенная с теплом и заботой о будущих жильцах. В четырех этажном доме комфорт-класса Дворцовый фасад. Планировка: прихожая, ванная, жилая зона, совмещенная с кухней и лоджия. Студия новая, в ней еще никто не жил. Мебель вся новая. В квартире очень тихо. Двор тихий. Есть выход из подъезда в уютный внутренний закрытый дворик. Есть вся необходимая техника: варочная поверхность и духовка, вытяжка Weissgauff, , холодильник Indesit, микроволновка, электрочайник, телевизор (43 дюйма), диван-кровать. 2 больших окна. Шторы блэкаут. Квартира полностью оборудована для комфортного проживания: 2 подушки, 2 одеяла, диванные подушки, плед, швабра с ведром, швабра-щетка с совком, пылесос, средства для уборки, утюг, гладильная доска, сушилка для белья, плечики, крючки для одежды и полотенце на дверях. На балконе - стеллаж. Рядом есть вся городская инфраструктура: магазины, маркетплейсы, кафе, спорт, салоны красоты, аптеки. Близко Финский залив, Петергоф, Стрельна, парки, красивые церкви и монастырь. Транспортная доступность: 25-30 минут на троллейбусе/автобусе до ст. метро «Проспект Ветеранов» или 30 минут на

электричке до Балтийского вокзала (до станции Сергиево 15 минут пешком).





Move.ru - вся недвижимость России