

Создано: 08.02.2026 в 11:52

Обновлено: 13.02.2026 в 00:13

Санкт-Петербург, улица Катерников, 7

34 000 ₽

Санкт-Петербург, улица Катерников, 7

Округ

[СПБ, Красносельский район](#)

Улица

[улица Катерников](#)

Квартира

Жилая площадь

20 м²

Площадь кухни

5 м²

Общая площадь

25 м²

Этаж

13/20

Детали объекта

Тип сделки

Сдаю

Раздел

[Квартиры](#)

Тип балкона

лоджия

Тип санузла

совмещенный

Ремонт

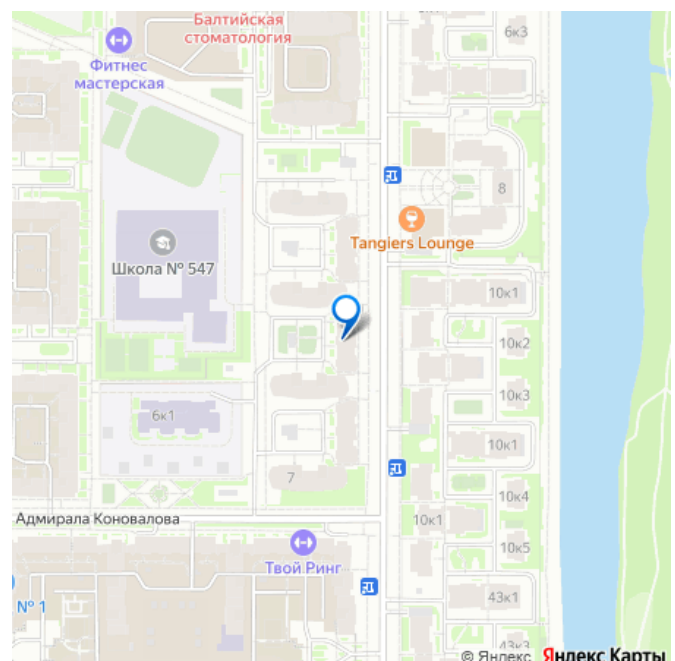
евро

<https://spb.move.ru/objects/9289257285>

Собственник

**79819046701,7981884
4207**

для заметок



Квартира в новостройке

да

Год сдачи

2016 г.

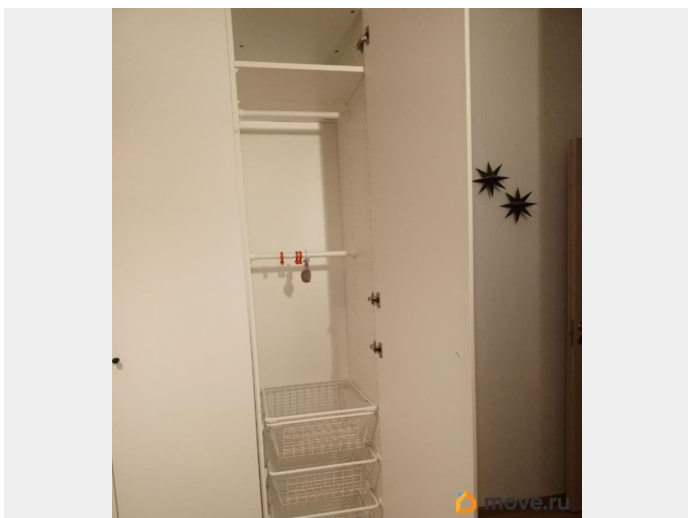
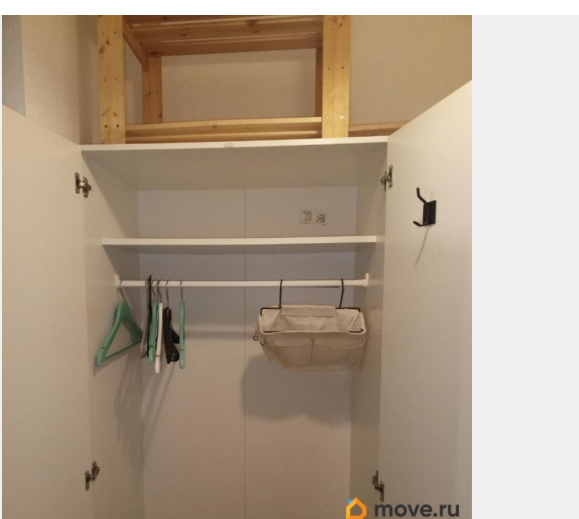
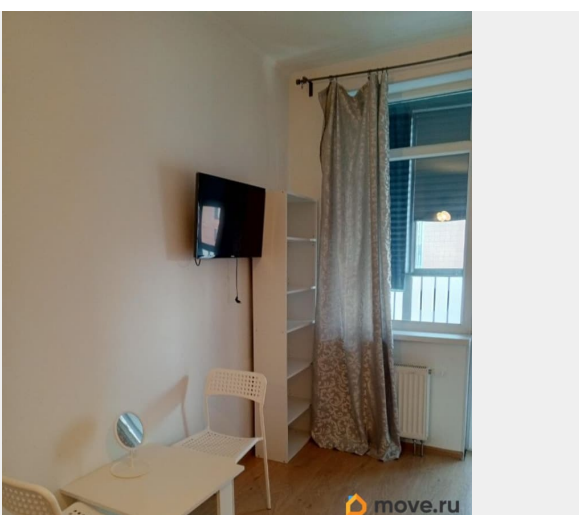
Заселение с детьми

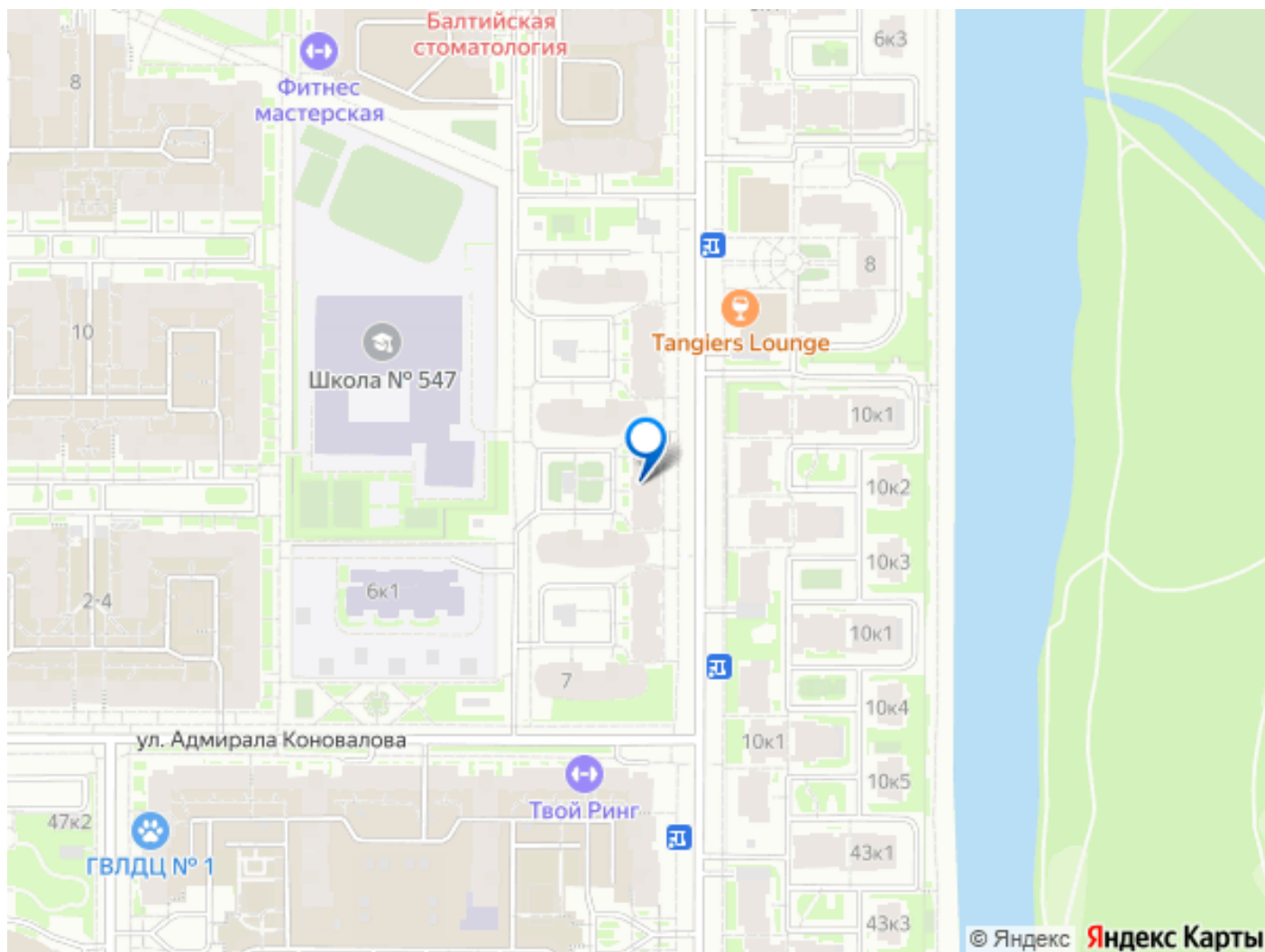
да

интернет, мебель, мебель на кухне, телевизор, стиральная машина, холодильник, лифт, парковка

Описание

Сдается комфортная для проживания, уютная студия с видом на Южно-Приморский парк и Дудергофский канал (см.фото). Экологичность места обеспечивают близость парка и канала с выходом в Финский залив. Мебель вся IKEA. КРОВАТЬ 2- спал IKEA с выкатными ящиками для постельного белья. Очень много мест для хранения: 2 шкафа Ikea с полками, мет. корзинами, удобными и вместительными. Вся посуда, эл. чайник, кофеварка. На кухне комбинированный смеситель с подключенным фильтром. 2 стеллажа, утюг, сушилка и гладильная доска - все, что нужно, чтобы жить в комфорте без дополнительных затрат! Вся необходимая бытовая техника. Есть шторы блэкаут и жалюзи на Лоджии в солнечные дни и белые ночи (окна не на проезжую часть). Вся необходимая бытовая техника. Для 1-3 человек, можно с ребенком. По первому этажу дома и в соседних множество кафе, магазинов. Рядом ТРК Жемчужная плаза, 2 поликлиники, гимназия. Транспорта много, от пробок в час пик спасает выделенная трамвайная линия. Просмотры в любое время, по предварительному согласованию по телефону. Квартира сдается через агентство, комиссия 60% (18 тыс.) Нина





Move.ru - вся недвижимость России