

Стелла Тяпичева, Частный маклер
79118215395

🕒 Создано: 22.03.2026 в 11:18

🔄 Обновлено: 06.04.2026 в 12:16

Санкт-Петербург, улица Верхне-Каменская, 11к1

28 500 ₽

Санкт-Петербург, улица Верхне-Каменская, 11к1

Округ

[СПБ, Приморский район](#)

Квартира

Жилая площадь

16 м²

Площадь кухни

4 м²

Общая площадь

25 м²

Этаж

17/26

Детали объекта

Тип сделки

Сдаю

Раздел

[Квартиры](#)

Тип балкона

лоджия

Тип санузла

совмещенный

Вид из окна

на улицу

Ремонт

для заметок



косметический

Квартира в новостройке

да

Год сдачи

2023 г.

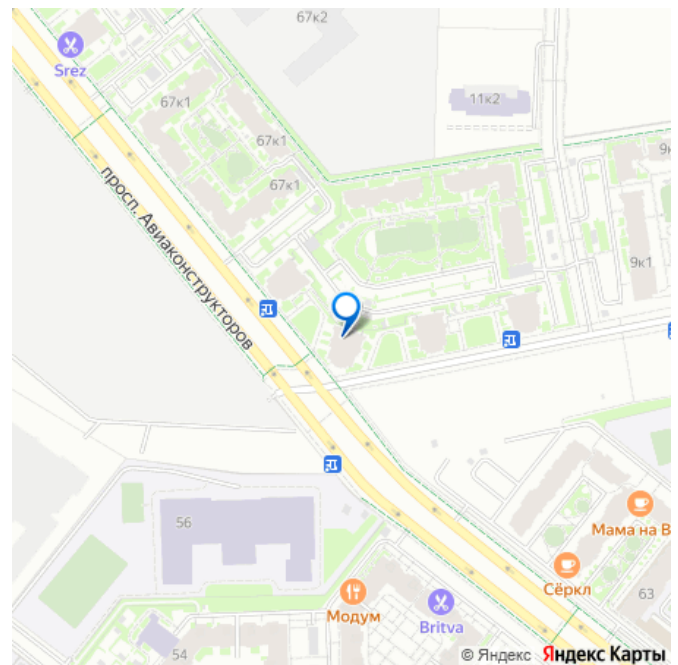
Заселение с детьми

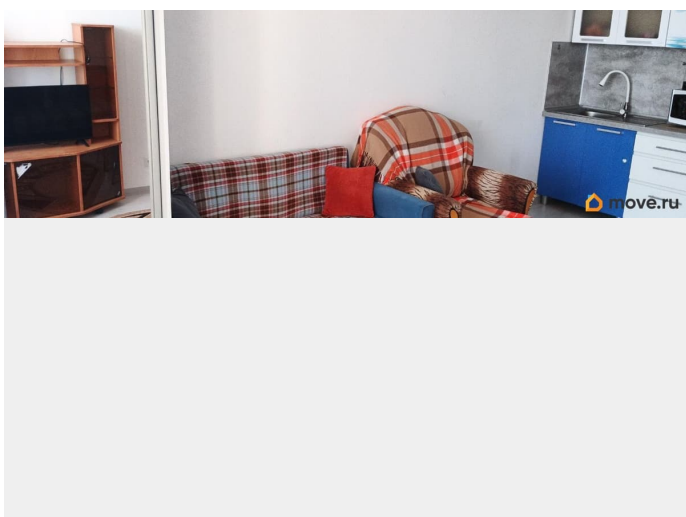
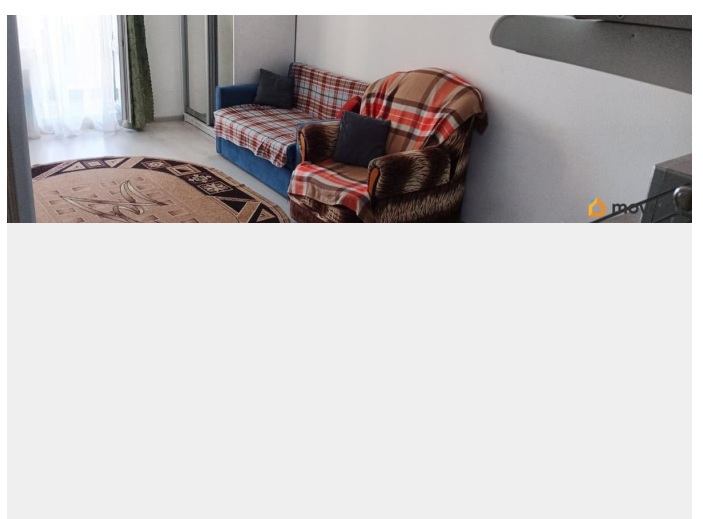
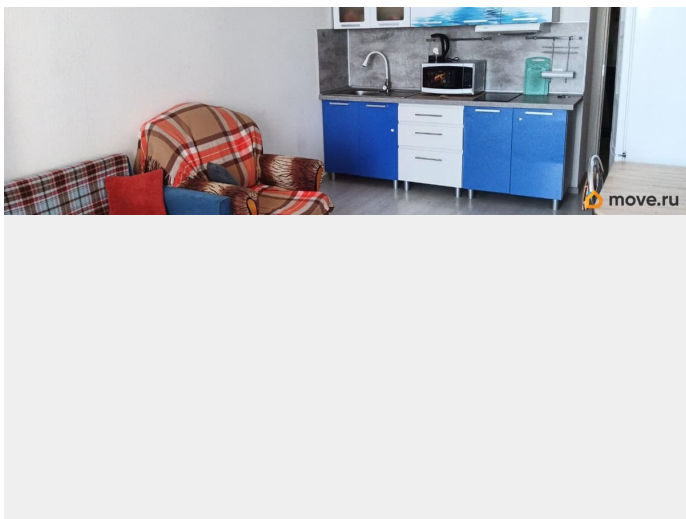
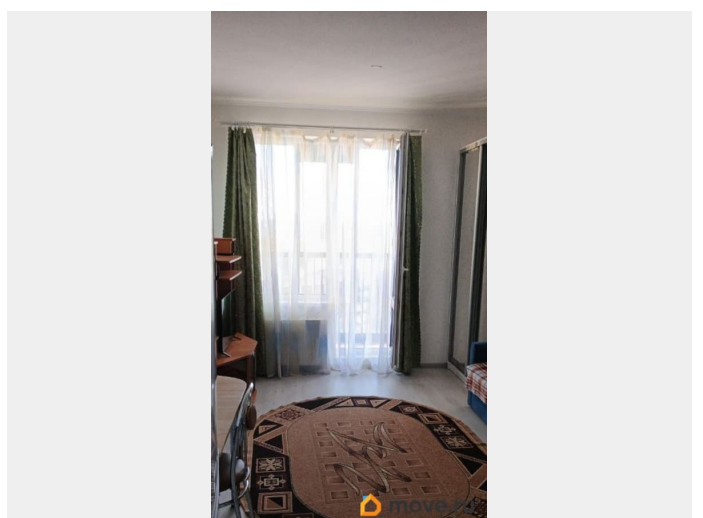
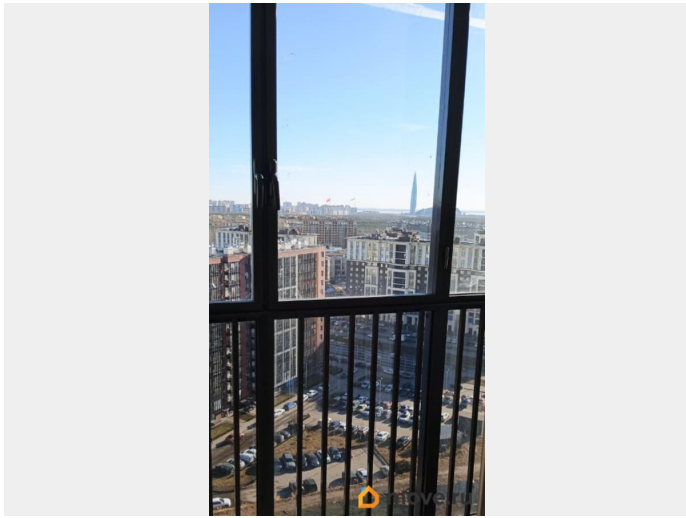
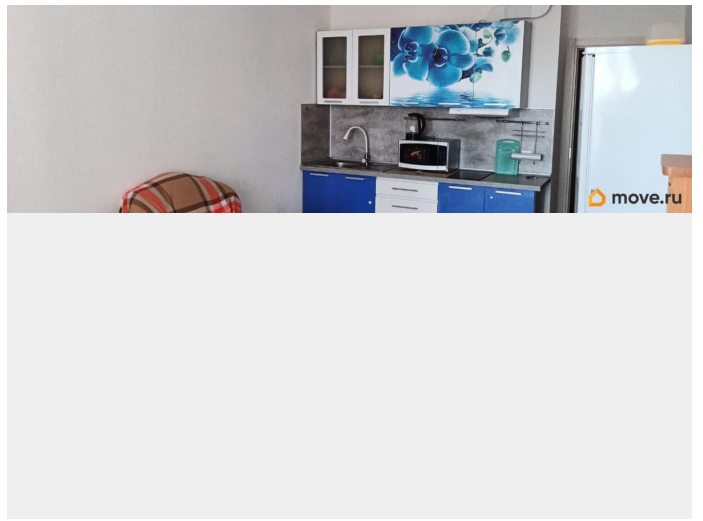
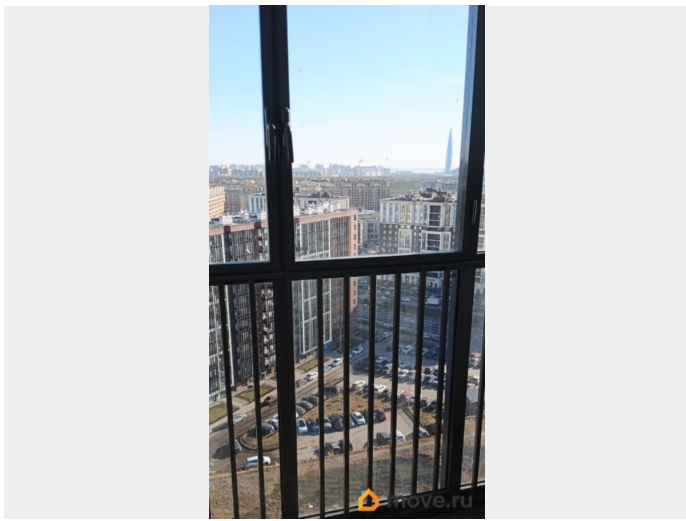
да

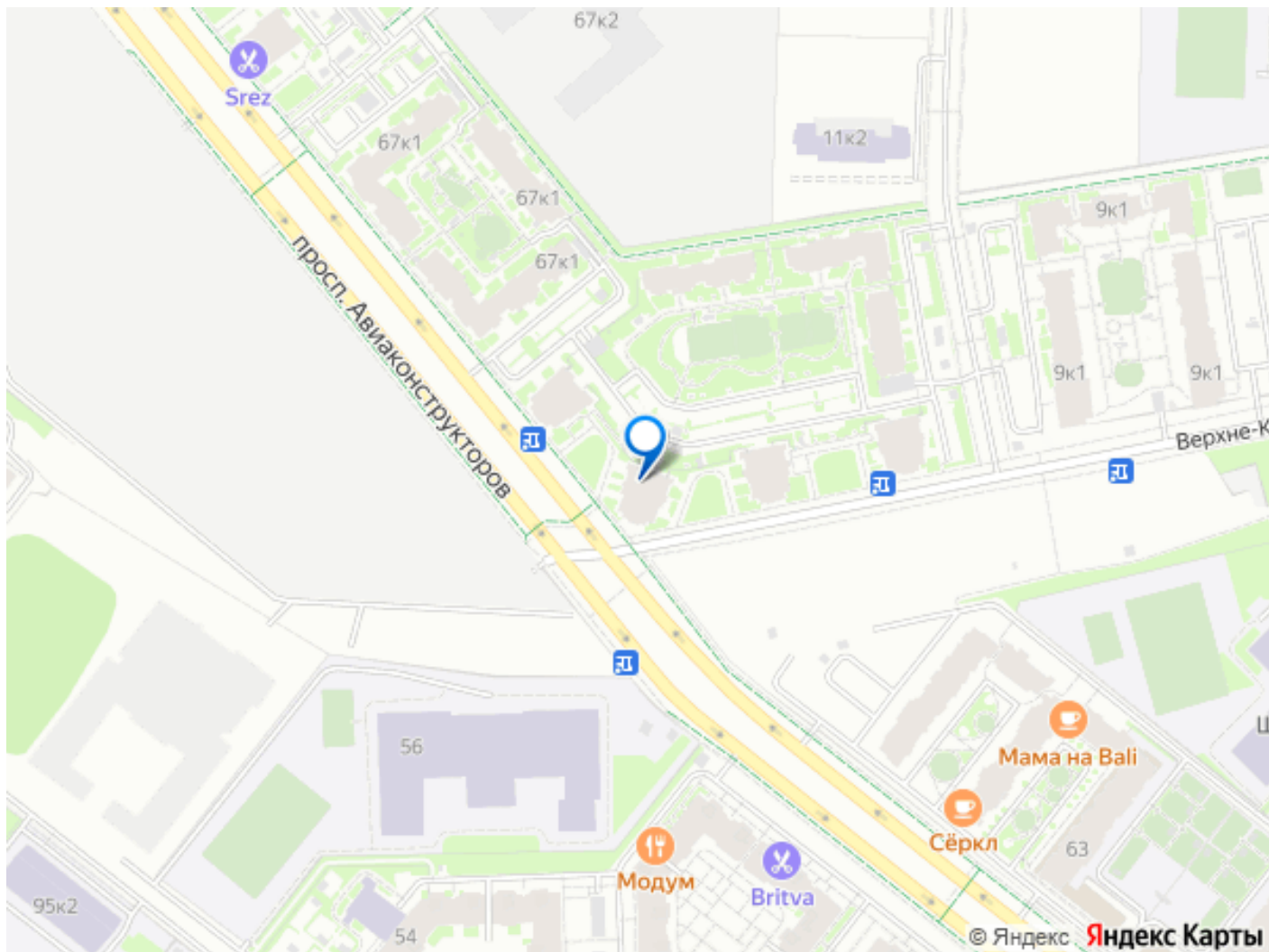
интернет, мебель, мебель на кухне, телевизор, стиральная машина, холодильник, лифт, парковка

Описание

В современном, новом районе города, с развитой, своим разнообразием инфраструктурой, сдаем на длительный срок, просторную студию, с большой, видовой лоджией (с потрясающей панорамой). Высокий этаж, защищает от шума и дарит наслаждение вида). Есть необходимая мебель и техника, для комфортного проживания. Будем рады чистоплотным и ответственным людям (извините, без домашних питомцев:))). Арендная плата - 25 тыс.руб.+коммунальные платежи (около 3 500 руб., в зависимости от индивидуального расхода воды и электричества). Залоговая сумма (обеспечительный платеж)- 25 тыс.руб., можно выплатить в несколько этапов, и он будет возвращен в полном объеме, после передачи квартиры собственнику. Ключи у агента.Комиссия 50%.







Move.ru - вся недвижимость России