

🕒 Создано: 30.03.2026 в 17:49

🔄 Обновлено: 02.04.2026 в 14:06

Собственник

79110938197

Санкт-Петербург, проспект Буденного, 22

30 500 ₽

Санкт-Петербург, проспект Буденного, 22

Округ

[СПБ, Петродворцовый район](#)

Квартира

Общая площадь

25 м²

Этаж

4/4

Детали объекта

Тип сделки

Сдаю

Раздел

[Квартиры](#)

Квартира в новостройке

да

Год сдачи

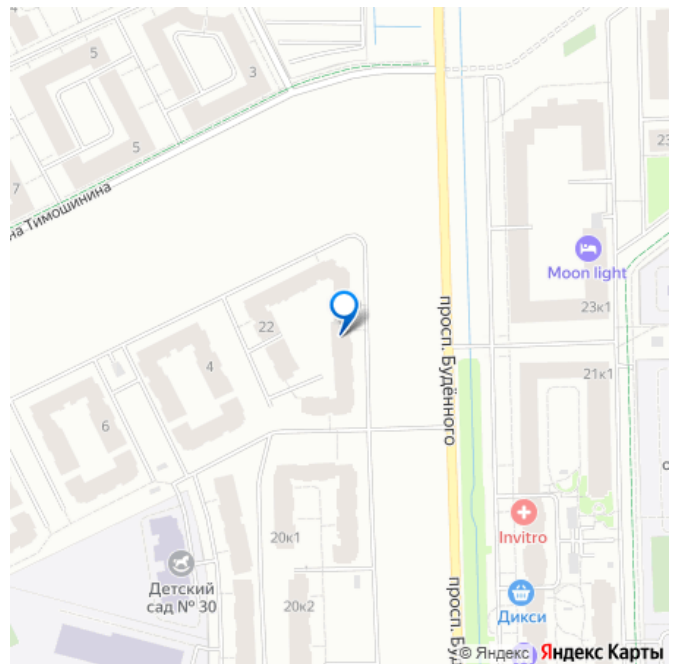
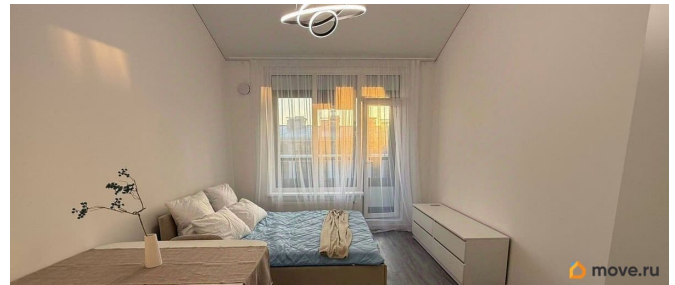
2025 г.

интернет, мебель, мебель на кухне, стиральная машина,
холодильник

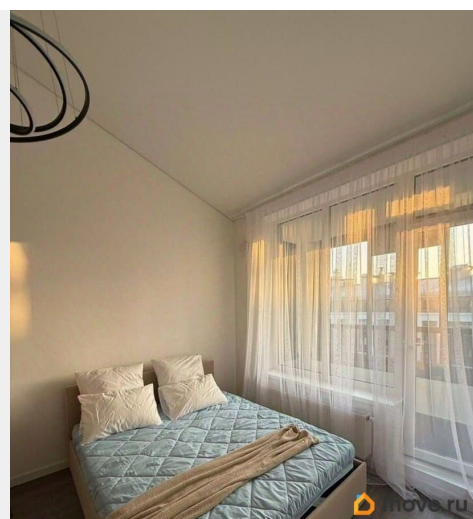
Описание

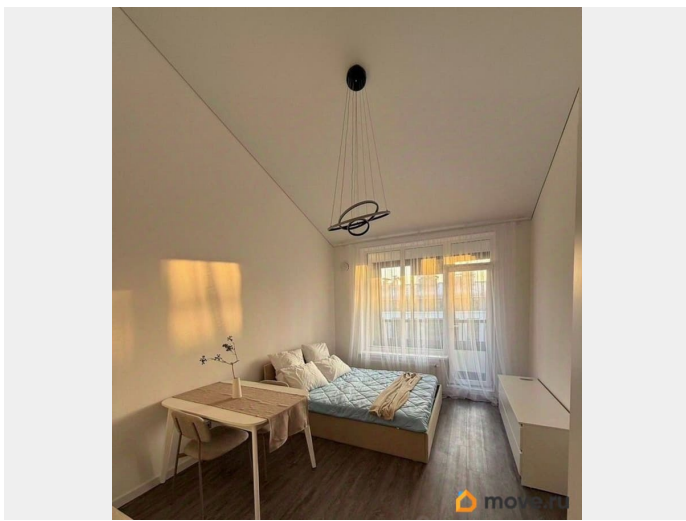
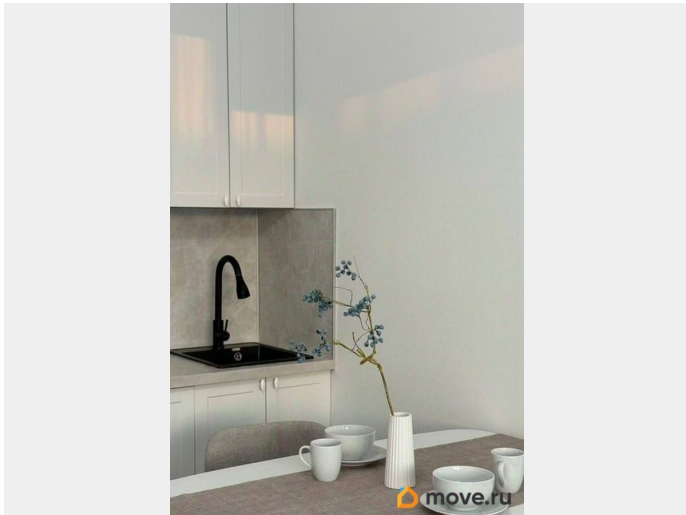
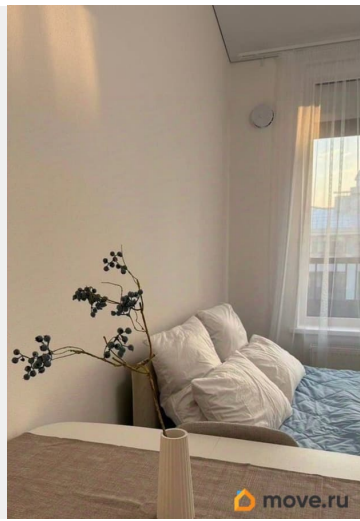
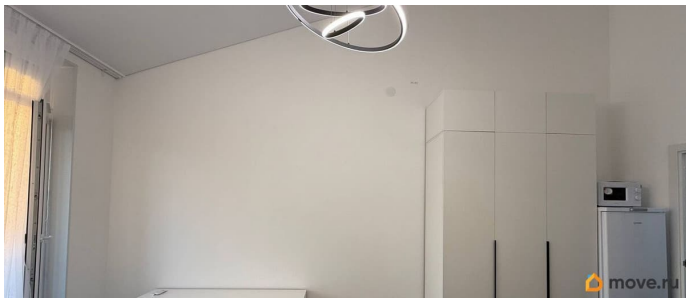
Предлагаем в долгосрочную аренду новую стильную студию на юге Санкт-Петербурга в ЖК бизнес класса Дворцовый фасад. Квартира с потолками до 4,5 метров из-за этого создается ощущение простора, много

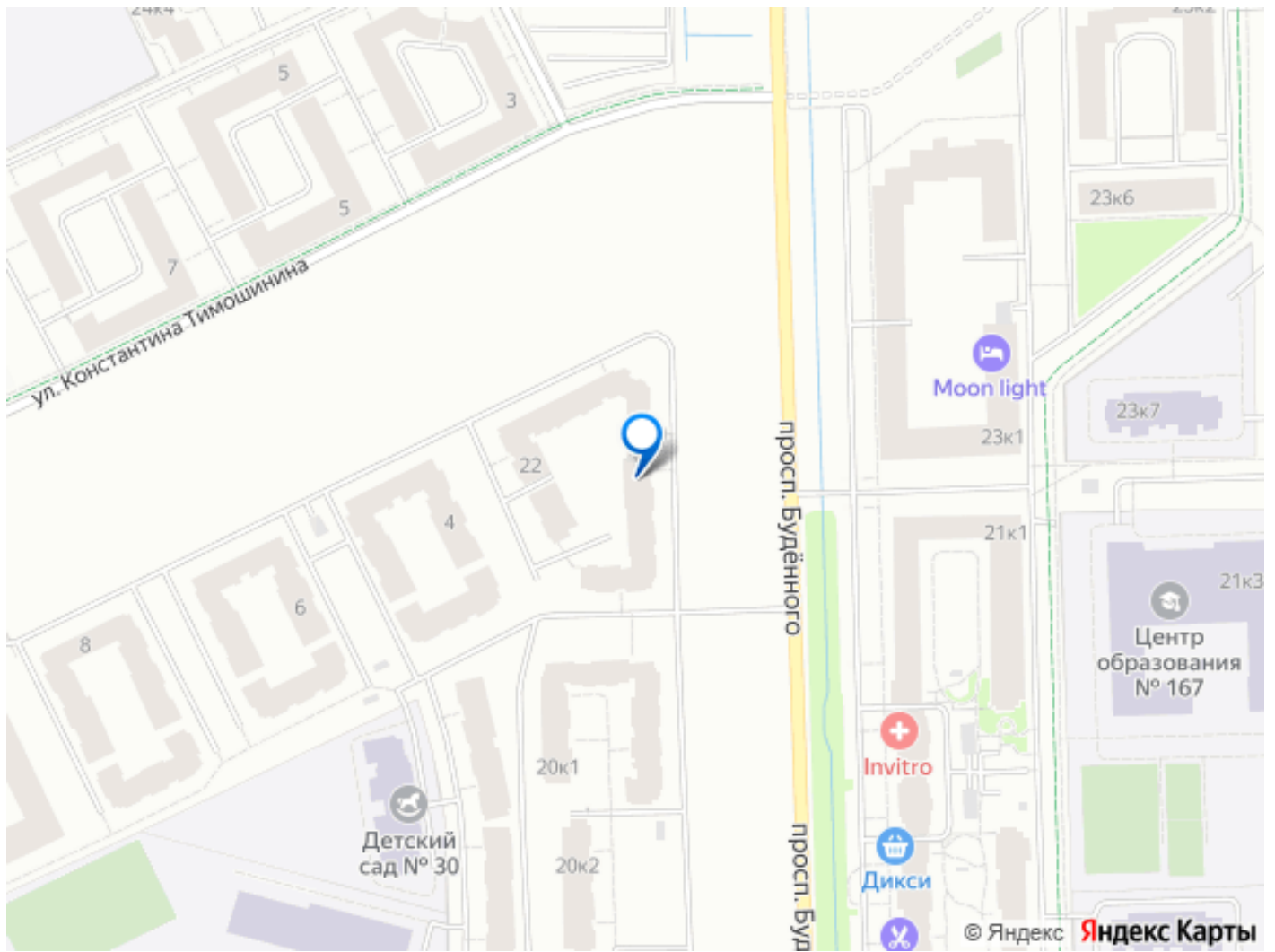
для заметок



воздуха и света. Днем попадет много света в панорамные окна и вечером можно ловить красивые закаты)В квартире всё новое: - кровать 160*200, удобный матрас, новое одеяло, подушки, плед; -шкаф для одежды; - тумбы, комод; -в кухонной зоне посудомойка, свч, холодильник, эл.плита, много хранения;- в сан узле полы с подогревом, стиральная машина-в прихожей шкаф для одежды, зеркало, пуф; -Wi-fi, домофон, система умный домВо дворе места для тихого отдыха на лежаках и беседка)ЖК Находится в окружении парков и памятников архитектуры - Петергоф, Стрельна. Финский залив.Удобно добираться до метро Автово на трамвае, ходит каждые 10 минут. А также автобусом до метро Пр-т Ветеранов и Юго-Западная.Остановка в пешей доступности. Там же гипермаркет Лента и Лемана про.Так же, можно доехать на электричке до Балтийского вокзала от ж/д станцииСергиево, в пешей доступности (15-20 мин) от ЖК. Удобный выезд на Кад.Не упустите свой шанс арендовать эту уютную квартиру! Звоните прямо сейчас, и она станет вашим идеальным жилищем!







Move.ru - вся недвижимость России