

🕒 Создано: 05.04.2025 в 13:16

🔄 Обновлено: 01.04.2026 в 01:18

Александра Заровнева, ПАН

79118484079

Санкт-Петербург, улица Плесецкая, 16

33 000 ₽

Санкт-Петербург, улица Плесецкая, 16

Округ

[СПБ, Приморский район](#)

Улица

[улица Плесецкая](#)

Квартира

Высота потолков

2.75 м

Площадь кухни

5 м²

Общая площадь

25 м²

Этаж

21/25

Детали объекта

Тип сделки

Сдаю

Раздел

[Квартиры](#)

Тип балкона

лоджия

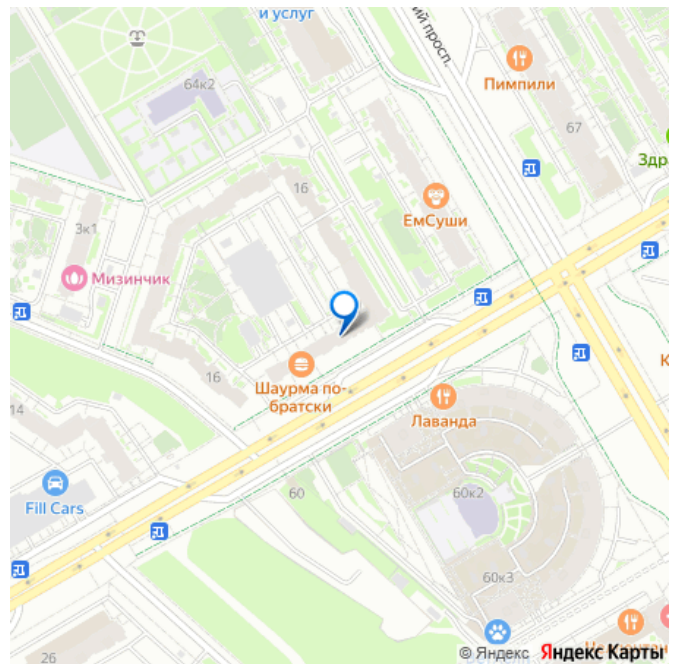
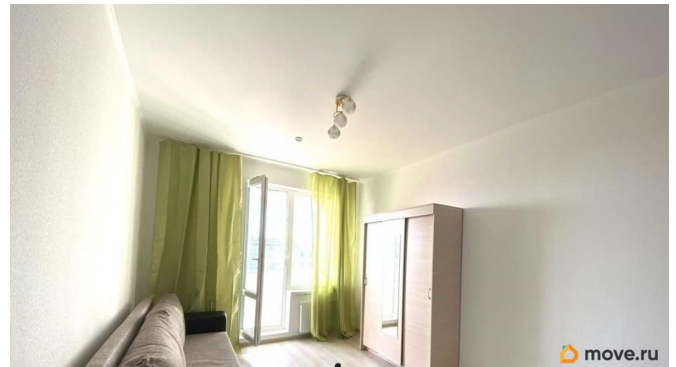
Тип санузла

совмещенный

Вид из окна

на улицу

для заметок



Ремонт

евро

Квартира в новостройке

да

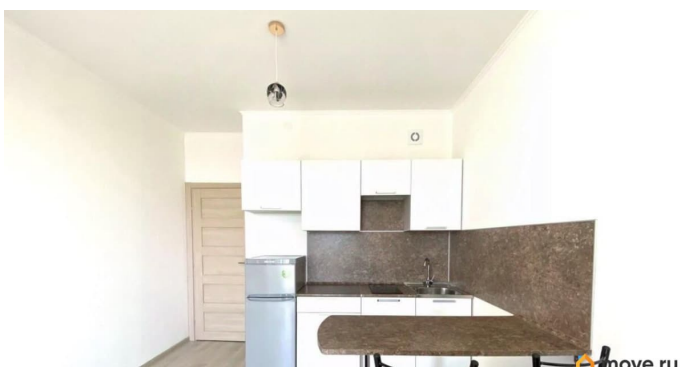
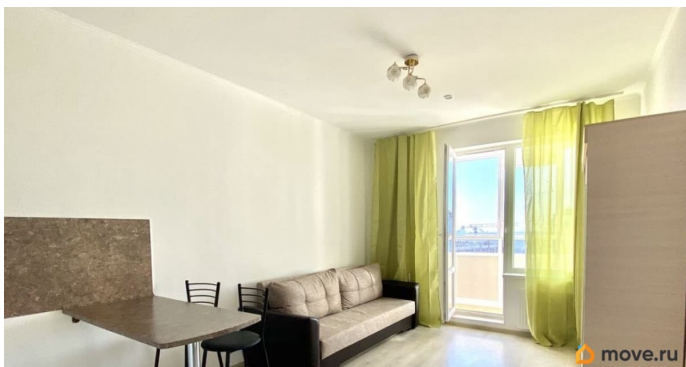
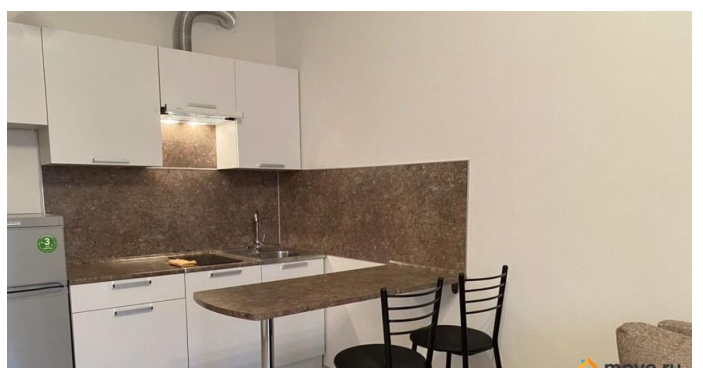
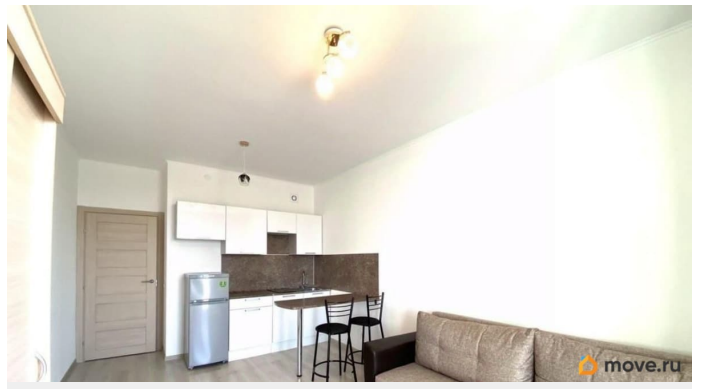
Год сдачи

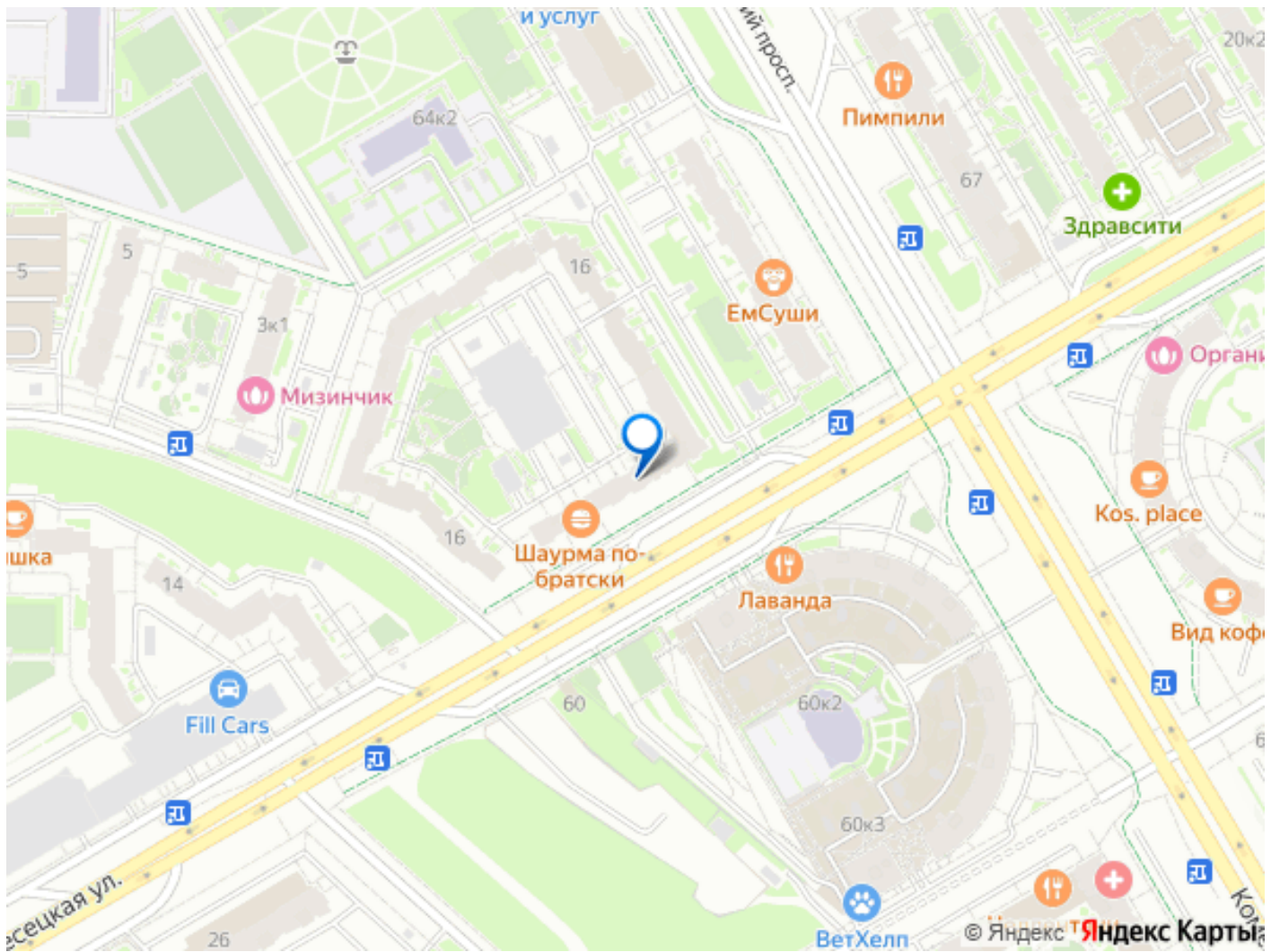
2020 г.

интернет, мебель, мебель на кухне, стиральная машина,
холодильник, лифт

Описание

Сдаётся видовая студия в Приморском районе по адресу: ул. Плесецкая 16. Вблизи ст. м. Комендантский пр-кт (10 мин транспортом). До остановки 3 минуты пешком. Очень хорошее расположение относительно района. Дом находится напротив ЖК Ультра Сити. В этой части дома отдельная калитка с домофоном, двор закрыт и на нём детская площадка. В квартире есть всё необходимое для комфортного проживания: диван, шкаф, прихожая, кухня, варочная панель, вытяжка, холодильник, стиральная машина, барная стойка и стулья. Район с развитой инфраструктурой, есть все необходимые магазины, кафе, торговые центры Атмосфера и Leo Moll. До Финского залива, парка 300 летия, набережной Лахты и Крестовского острова 15 минут на машине. Что является огромным плюсом. 10 минут пешком до Юнтоловского заказника, где можно прогуляться по свежему воздуху. Вид на лес, залив, Лахту. Район развит. Магазины, кафе, парикмахерские. Звоните! Комиссия 50%. Залог можно поделить на два раза. Договор заключается с собственником.





Move.ru - вся недвижимость России