

🕒 Создано: 31.03.2026 в 19:44

🔄 Обновлено: 31.03.2026 в 19:34

**Анна Замыслова, Анна Замыслова**

**79811101793**

**Санкт-Петербург, проспект Королева, 69**

**35 000 ₹**

Санкт-Петербург, проспект Королева, 69

Округ

[СПБ, Приморский район](#)

Улица

[проспект Королева](#)

### Квартира

Жилая площадь

15 м<sup>2</sup>

Площадь кухни

5 м<sup>2</sup>

Общая площадь

25 м<sup>2</sup>

Этаж

18/21

### Детали объекта

Тип сделки

Сдаю

Раздел

[Квартиры](#)

Тип балкона

балкон

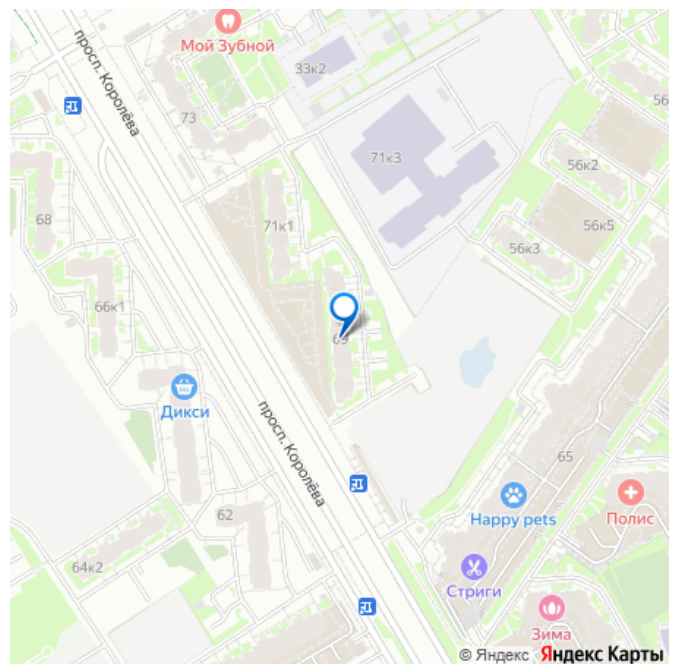
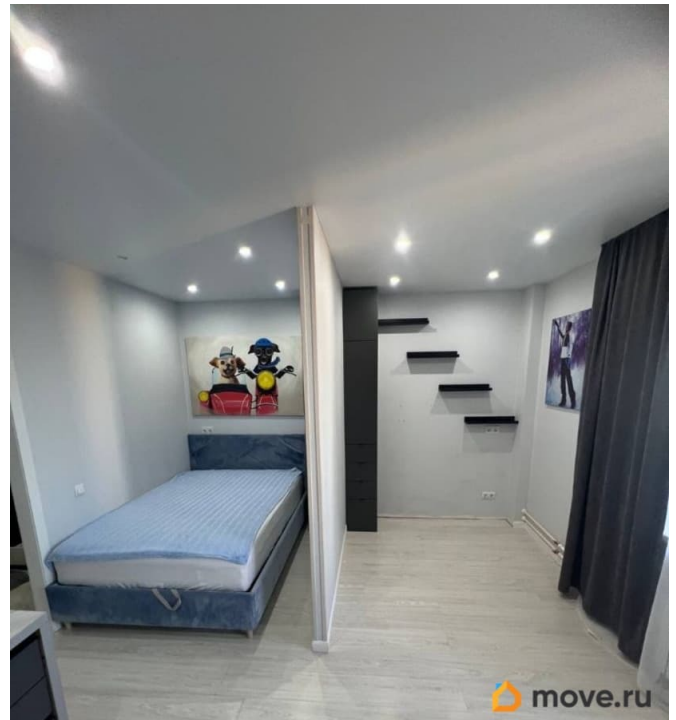
Квартира в новостройке

да

Год сдачи

2017 г.

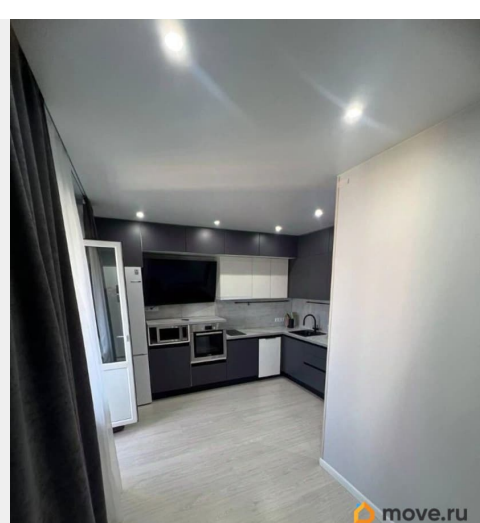
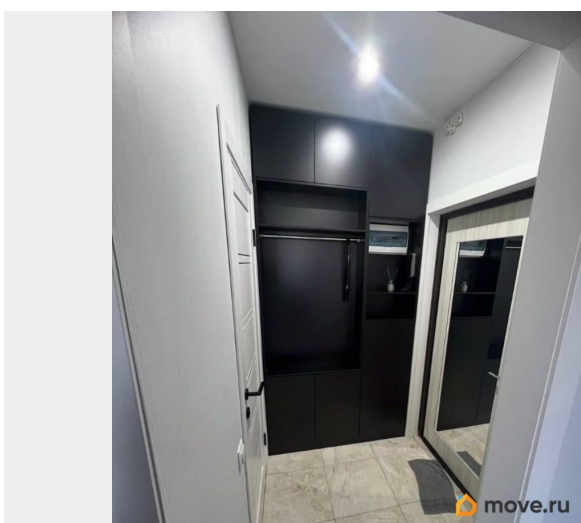
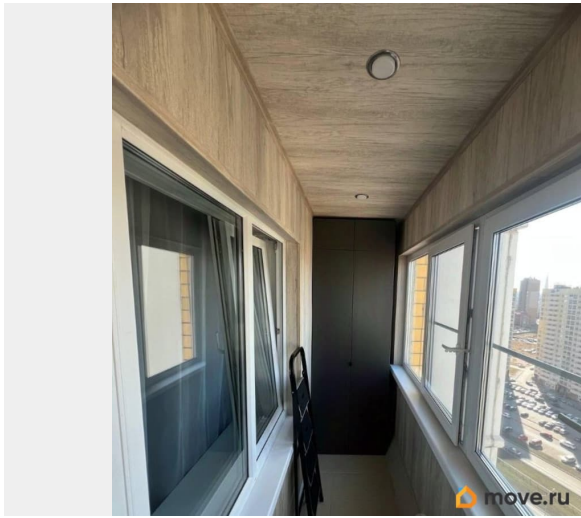
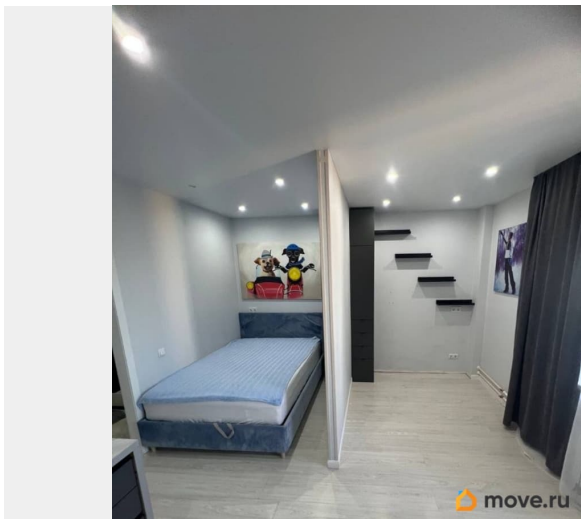
для заметок

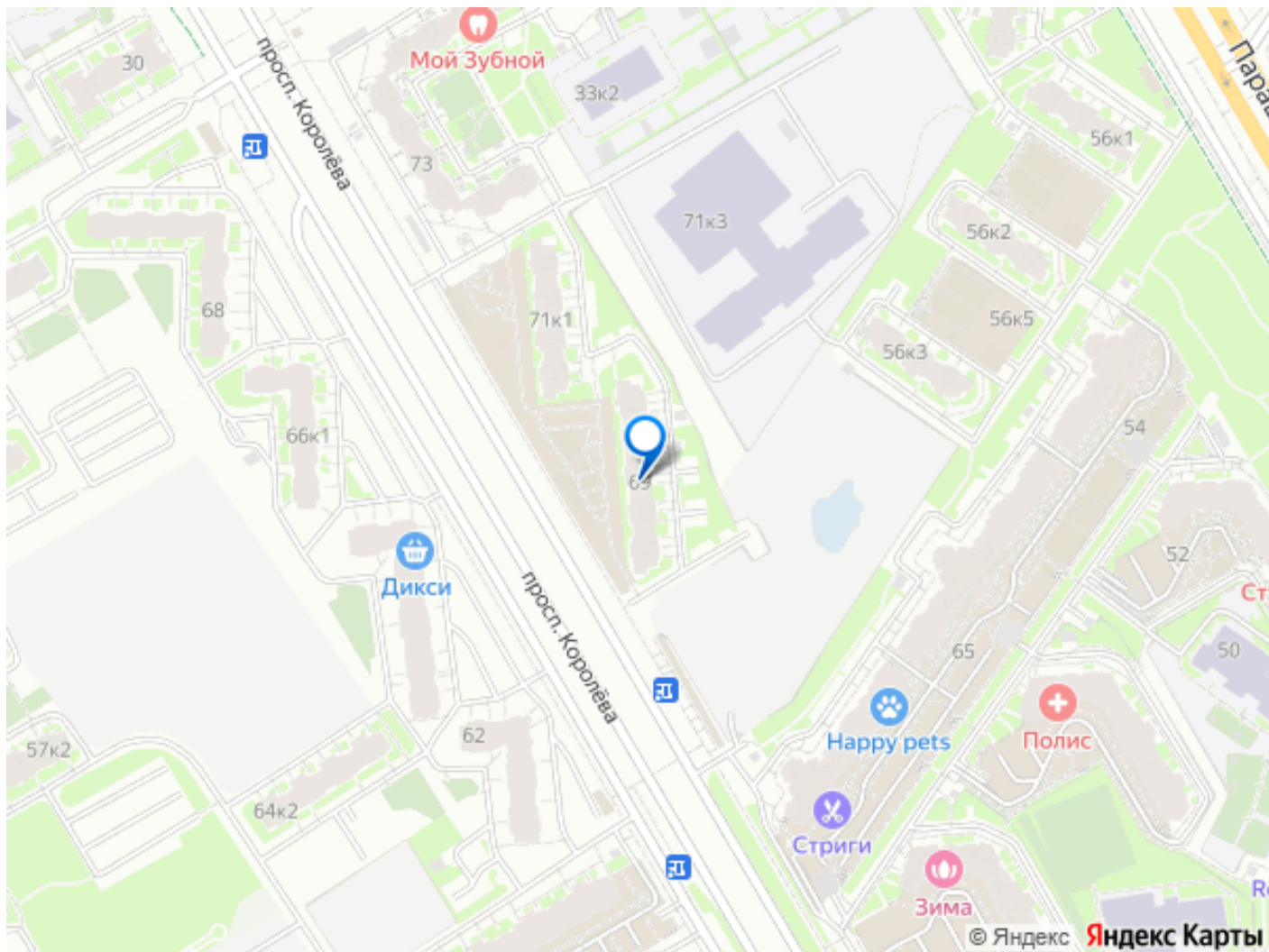


лифт

## Описание

Сдаётся уютная студия в районе Комендантского проспекта, с отличной транспортной доступностью. Квартира расположена на 18 этаже современного 21-этажного панельного дома, построенного в 2016 году. Общая площадь квартиры составляет 25 кв. м, из которых 15 кв. м жилая площадь и 5 кв. м кухня. Высокий этаж открывает прекрасные виды и обеспечивает тишину и уединение. Студия полностью меблирована и готова к заселению. В квартире есть необходимая техника для комфортного проживания: холодильник, посудомоечная машина, стиральная машина и телевизор. На кухне и в комнате установлена удобная мебель. В ванной комнате оборудована современная душевая кабина. Благодаря продуманной планировке пространство квартиры организовано максимально функционально. Дом находится в отличном состоянии и оснащён пассажирским и грузовым лифтами, что удобно для переезда и ежедневного использования. В районе развита инфраструктура: рядом расположены школы, детские сады, клиники и магазины, что особенно удобно для семей с детьми. Приглашаем вас на просмотр этой уютной студии! Записывайтесь на удобное время и оцените все преимущества лично.





Move.ru - вся недвижимость России