

🕒 Создано: 08.04.2026 в 09:50

Обновлено: 08.04.2026 в 08:33

Собственник

79812800939

Санкт-Петербург, Планерная улица, 97к1

30 500 ₽

Санкт-Петербург, Планерная улица, 97к1

Округ

[СПБ, Приморский район](#)

Улица

[улица Планерная](#)

Квартира

Высота потолков

2.75 м

Жилая площадь

18 м²

Общая площадь

25 м²

Этаж

3/13

Детали объекта

Тип сделки

Сдаю

Раздел

[Квартиры](#)

Тип балкона

лоджия

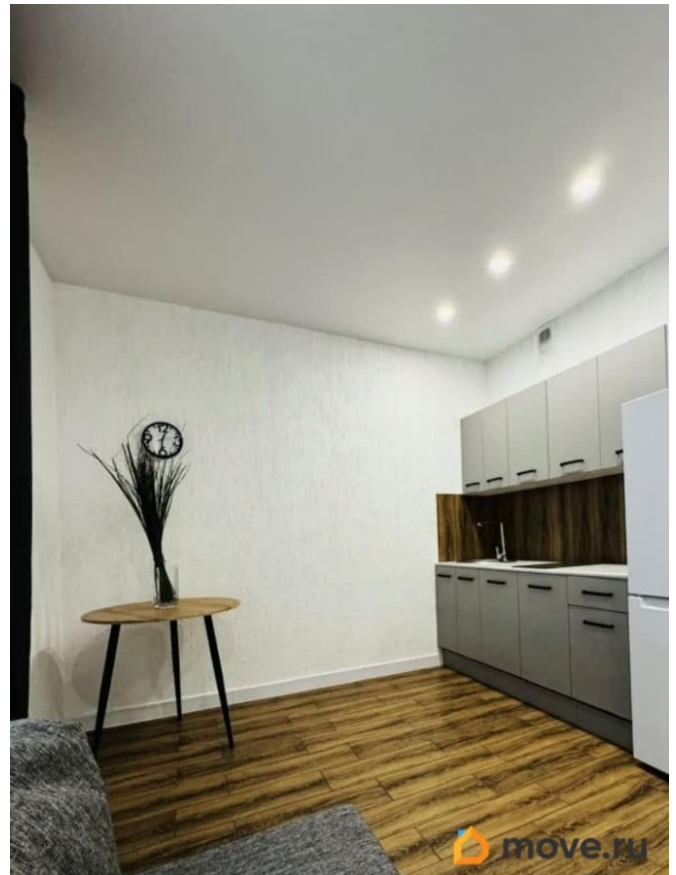
Тип санузла

совмещенный

Вид из окна

во двор

для заметок



Ремонт

евро

Квартира в новостройке

да

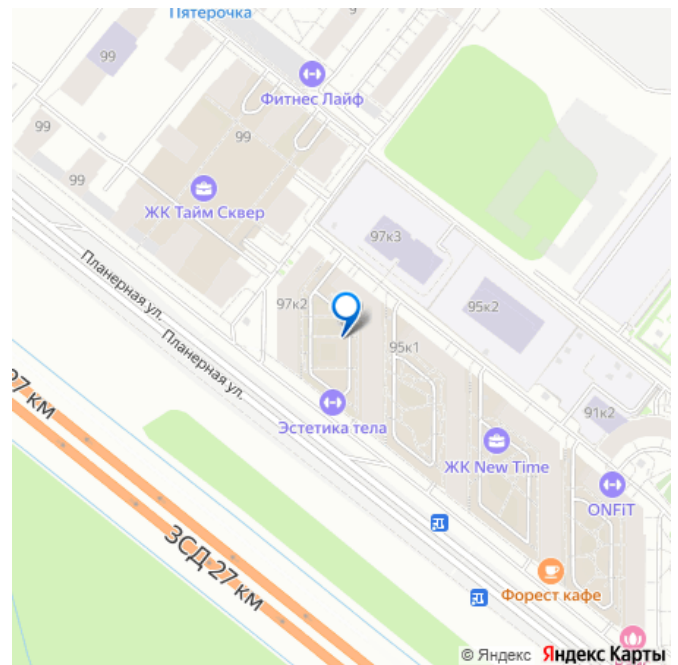
Год сдачи

2022 г.

Заселение с детьми

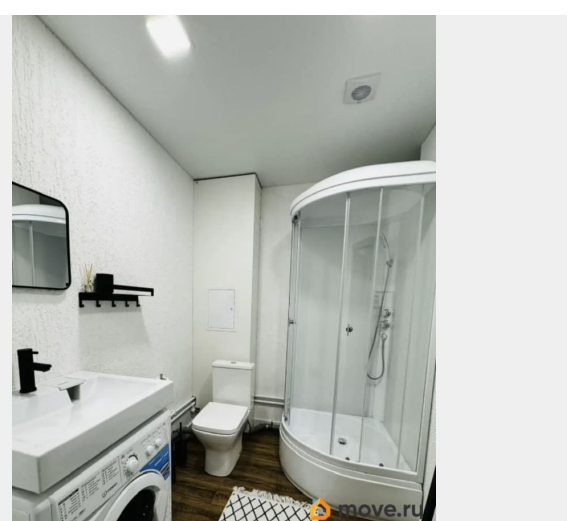
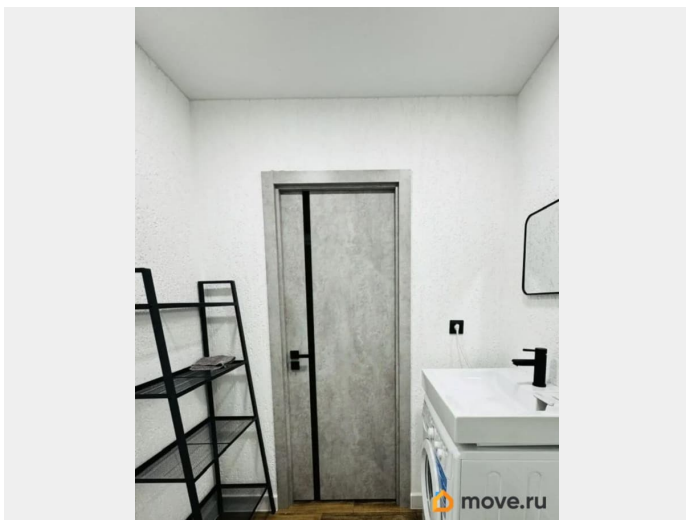
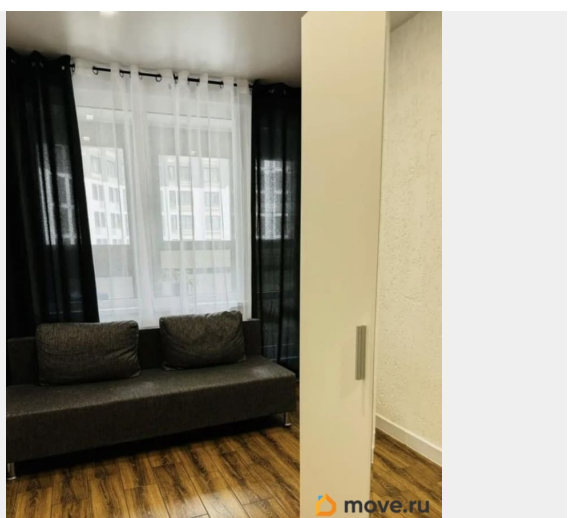
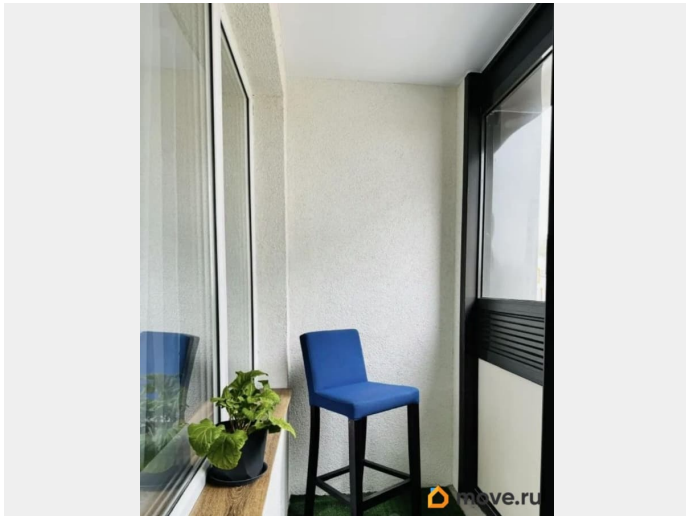
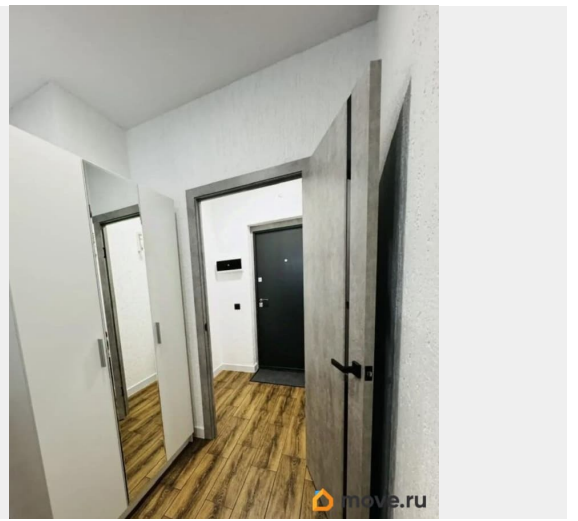
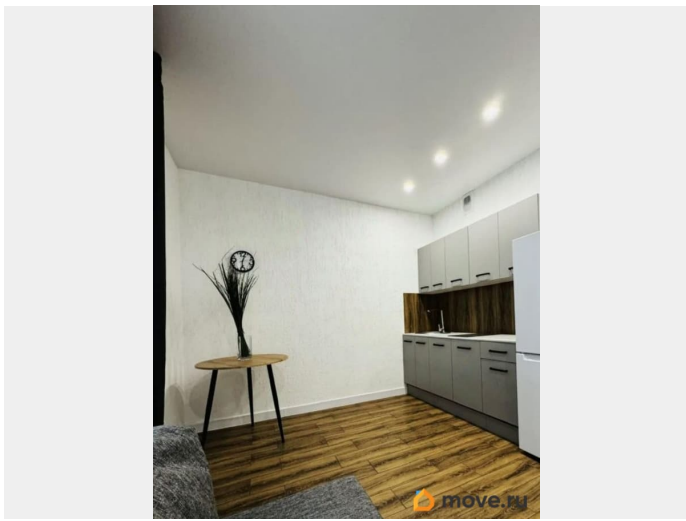
да

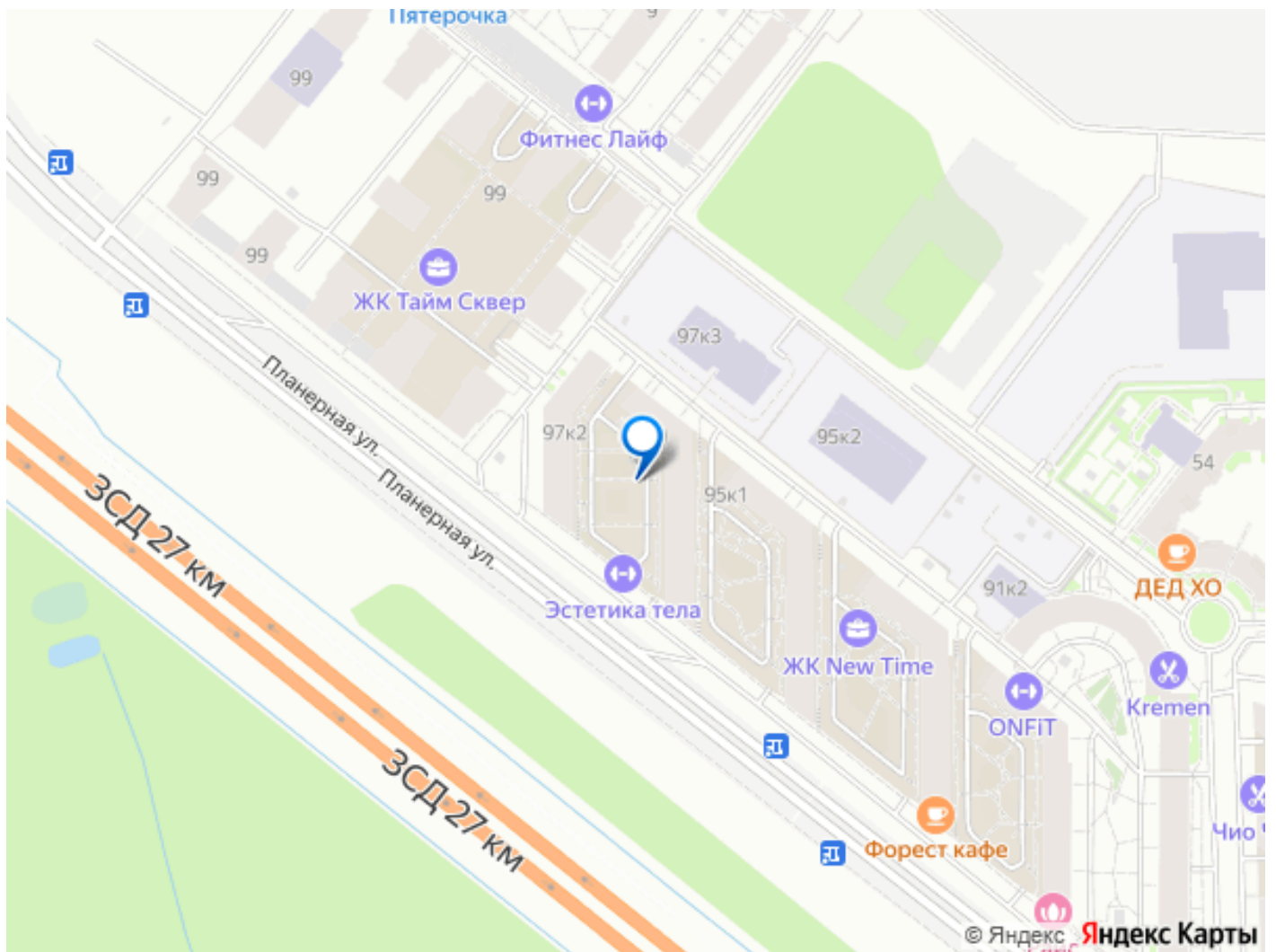
интернет, мебель, мебель на кухне, стиральная машина, холодильник, лифт, парковка



Описание

Новенькая, чистая квартира после ремонта, в квартире есть всё необходимое, если что-то еще нужно, докупим. Отличный жк, двор без машин, выход из парадной на две стороны дома, с одной стороны шикарная детская площадка, с другой спортивная площадка и зона для отдыха, рядом выход в парк. Прямо около дома детский сад, магазины, кофейни, вб. Рядом выезд на зсд. Если у вас есть машина, можно арендовать подземный паркинг для удобства, но есть парковочные места и у входа на территорию. Оплата за месяц вперед + залог стоимости аренды, коммуналка в районе 2х тысяч в месяц. В квартиру к вам приезжать, проверять и беспокоить вас не буду. Звоните, пишите, всё расскажу и покажу.





Move.ru - вся недвижимость России