

🕒 Создано: 02.04.2025 в 17:48

Обновлено: 13.04.2026 в 15:35

Агент

79111363751

**Санкт-Петербург, Фарфоровская улица,
7к2**

57 000 ₽

Санкт-Петербург, Фарфоровская улица, 7к2

Округ

[СПБ, Невский район](#)

Улица

[станция Фарфоровская](#)

Квартира

Высота потолков

2.75 м

Жилая площадь

25 м²

Общая площадь

25 м²

Этаж

15/16

Детали объекта

Тип сделки

Сдаю

Раздел

[Квартиры](#)

Тип балкона

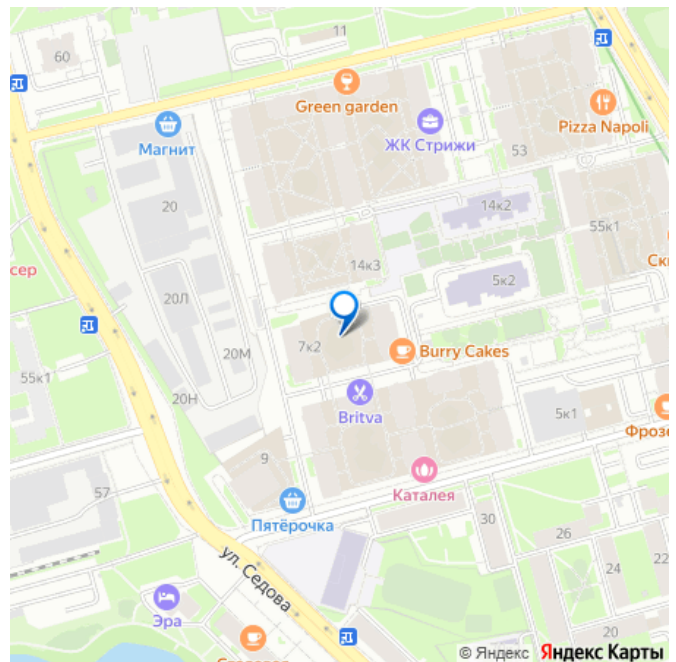
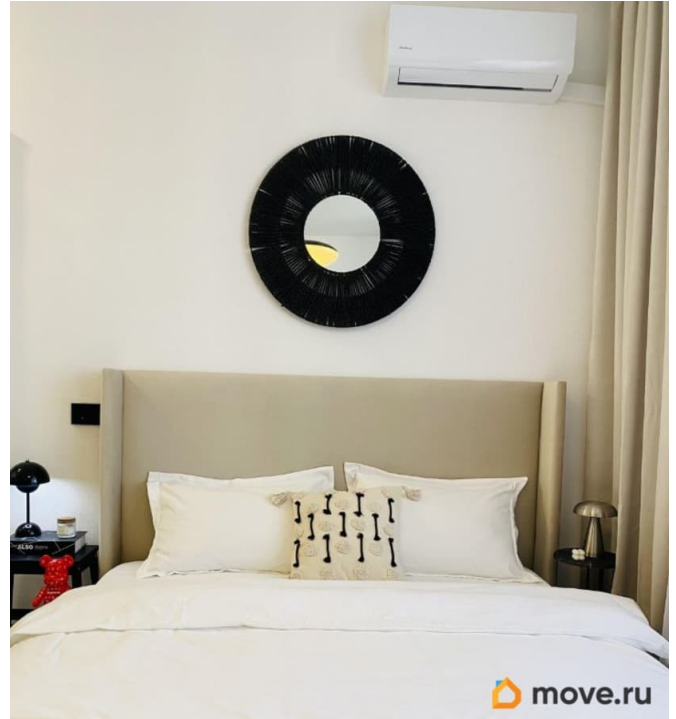
лоджия

Тип санузла

совмещенный

Вид из окна

для заметок



на улицу

Ремонт

дизайнерский

Квартира в новостройке

да

Год сдачи

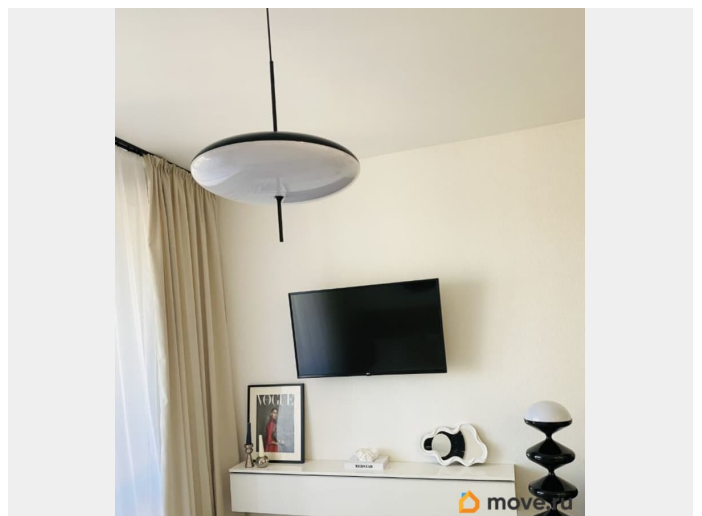
2023 г.

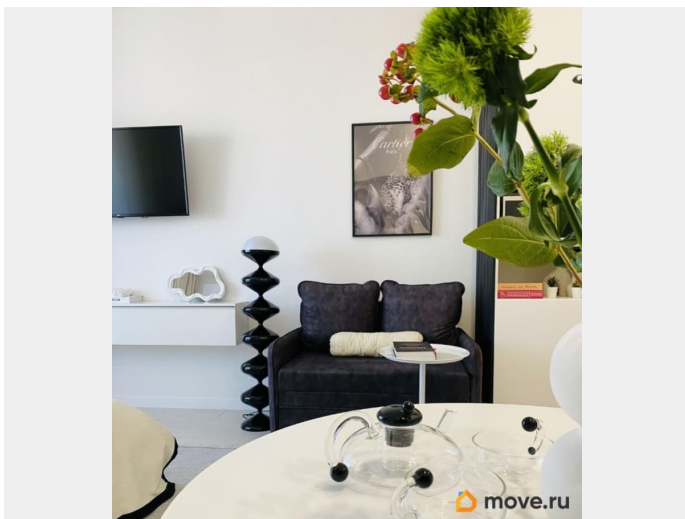
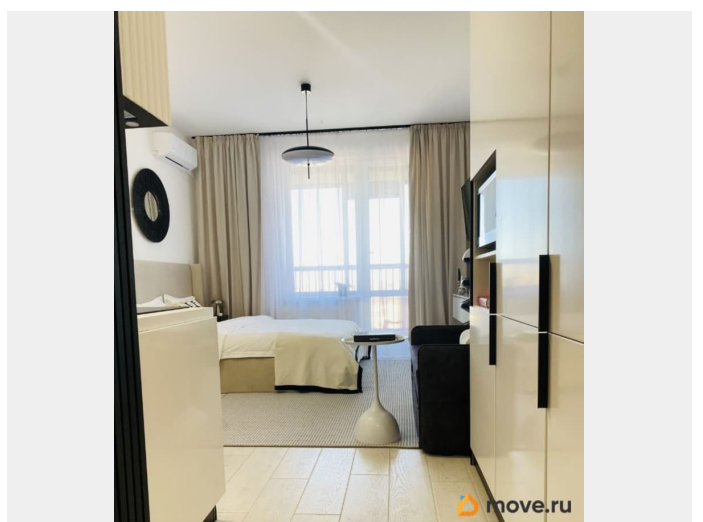
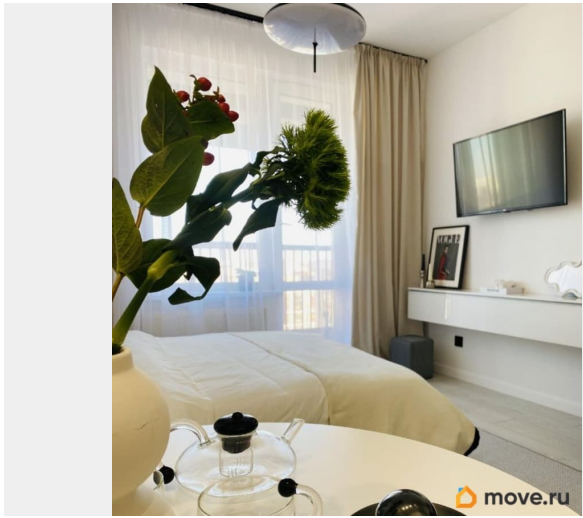
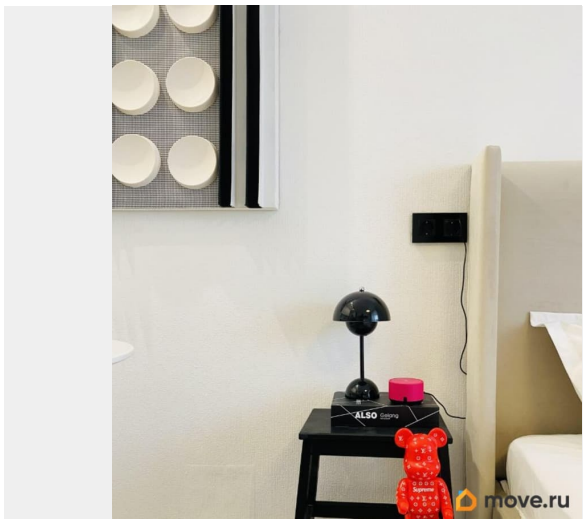
интернет, мебель, мебель на кухне, телевизор, стиральная машина, холодильник, парковка

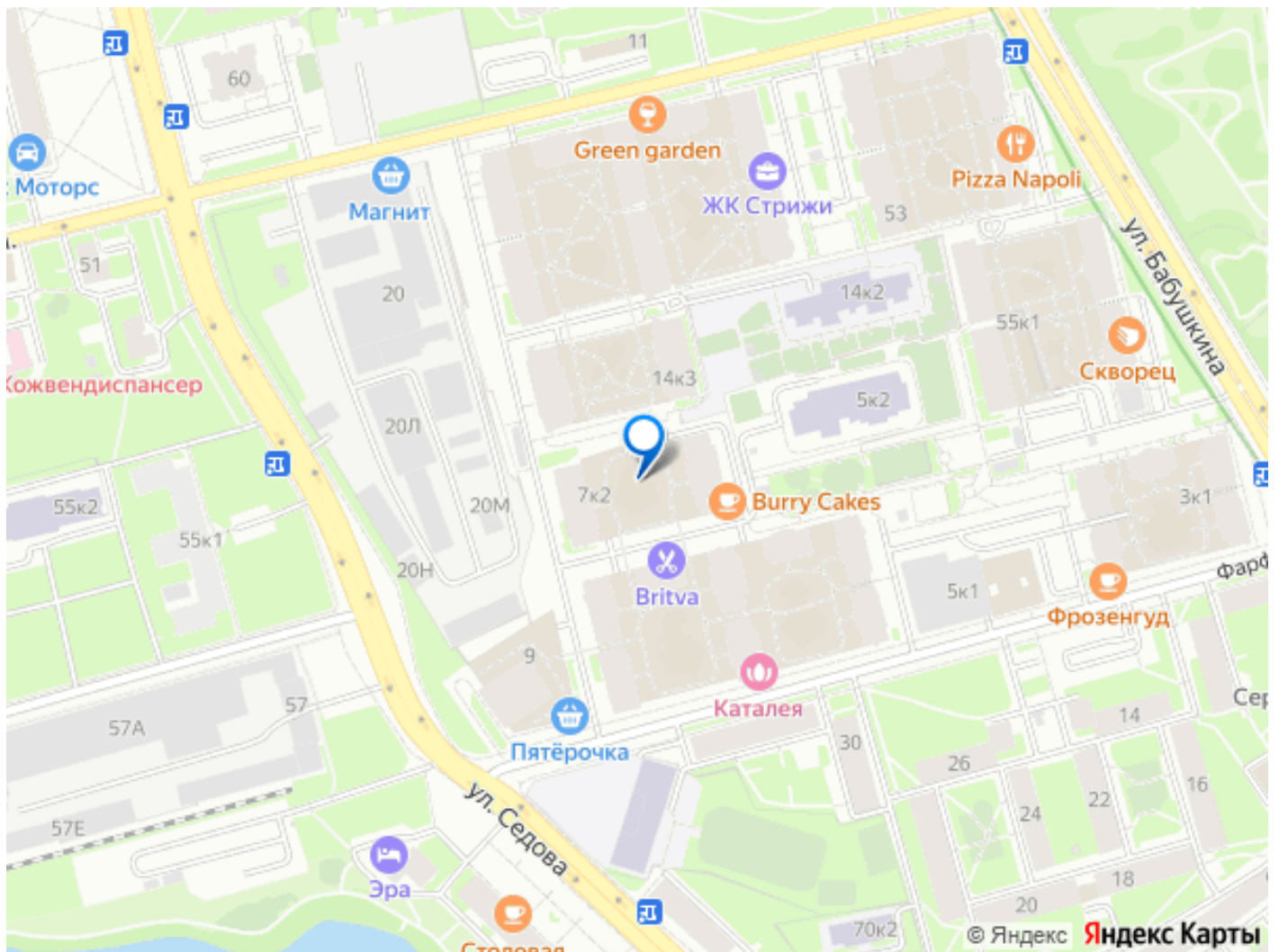
Описание

Студия в ЖК Стрижи у метро Ломоносовская
Сдается впервые от собственника, без комиссии, на длительный срок от 11 месяцев. Стильная, современная квартира, продуманная до мелочей, с колонкой Алисой, умным домом (выключатели на свет сенсорные и привязаны к колонке), с кондиционером, встроенным полноценным холодильником (новым), посудомойкой и фильтром для питьевой воды (Аквафор), помимо стандартной комплектации. С 15 этажа открывается потрясающий вид на город, закаты и парк. О КВАРТИРЕ: - Двухспальная кровать 160*200 с подъемным механизмом, укомплектованная постельными принадлежностями, с дополнительным местом хранения - Диван-кровать 126*200 (раскладной) - WI-FI - Смарт-ТВ - Стиральная машина с функцией сушки белья - Полноценный встроенный холодильник с морозильной камерой - Утюг с гладильной доской, отдельно сушилка раскладная - Фен - Кухонный гарнитур в потолок - Посудомоечная машинка - Индукционная плита - Мощная вытяжка - СВЧ - Чайник электрический - Фильтр для очистки воды - Набор посуды для готовки и

сервировки - Шторы блэкаут - Барная стойка со стульями на лоджии с красивым видом + кресло для отдыха - Кондиционер (для комфорта летом незаменимая вещь , особенно в студиях) - Очень много мест хранения - В сан.узле большой хозяйственный шкаф в потолок, душевая 90/90, проточный водонагреватель, унитаз с инсталляцией О КОМПЛЕКСЕ: - Парковка бесплатная на придомовой территории и подземная в доме - Развитая инфраструктура: сетевые продуктовые магазины, WB, OZON, кофейня в доме - Абсолютно современный и новый жилой комплекс, несколько детских и спортивных площадок , есть закрытая придомовая территория. МЕСТОРАСПОЛОЖЕНИЕ: - До Невского проспекта 3 остановки на метро или 20 минут на машине - Аэропорт Пулково в 30 минутах на машине - Метро Ломоносовская 10 минут пешком - Рядом выезд на ЗСД, КАД Недалеко от дома расположены река Нева, парк им. Бабушкина, ивановский карьер - все это отличные места для прогулок и отдыха на свежем воздухе. Из окна открывается великолепный вид на вечерний город и закаты







Move.ru - вся недвижимость России