

**SalutApart, SalutApart**

**89251234567**

**Санкт-Петербург, поселок Парголово,**

**Толубеевский пр, 8к2**

**29 700 ₽**

Санкт-Петербург, поселок Парголово, Толубеевский пр, 8к2

для заметок

## Квартира

Общая площадь

25 м<sup>2</sup>

Этаж

3/20

## Детали объекта

Тип сделки

Сдаю

Раздел

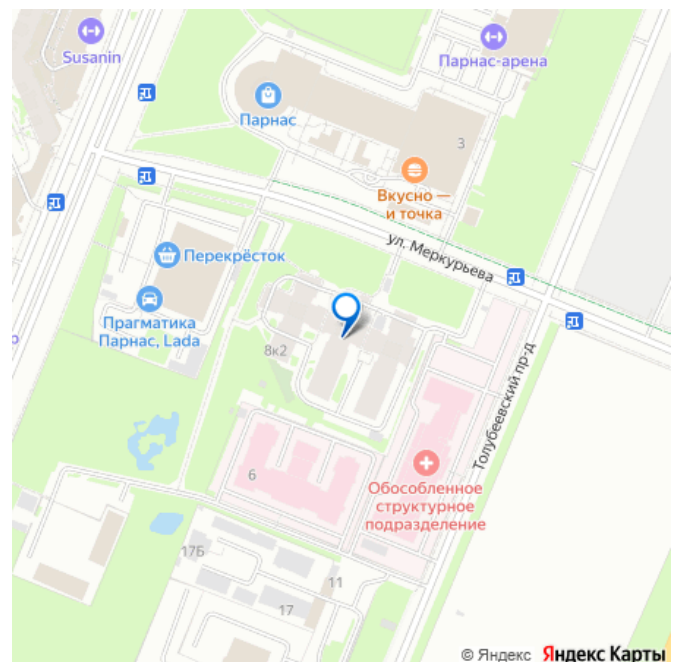
[Квартиры](#)

Квартира в новостройке

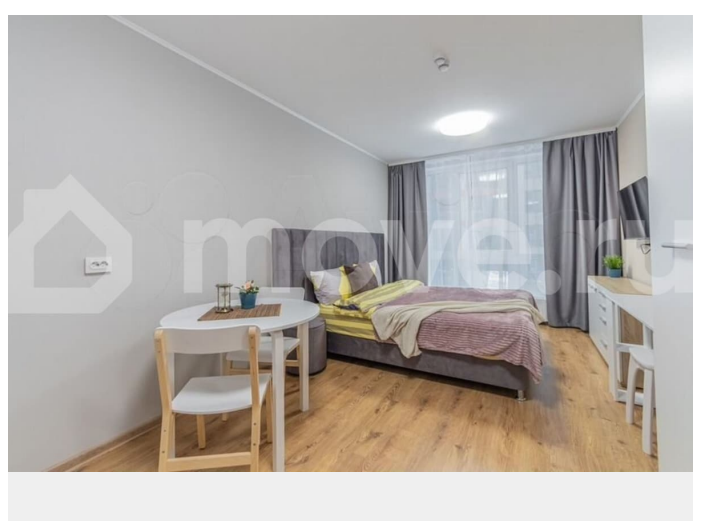
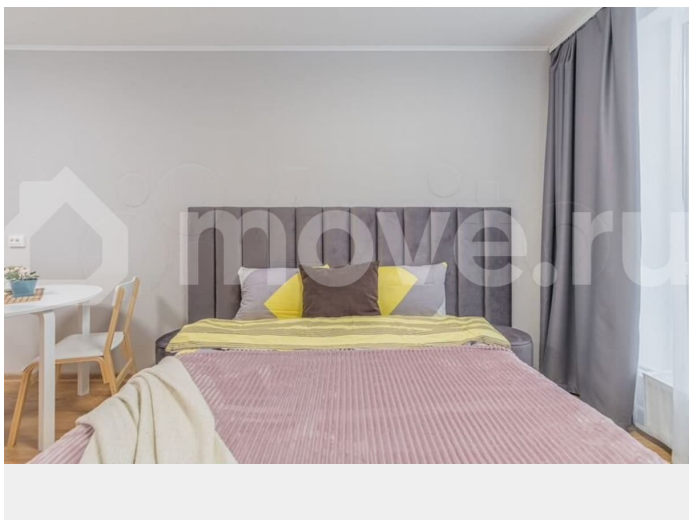
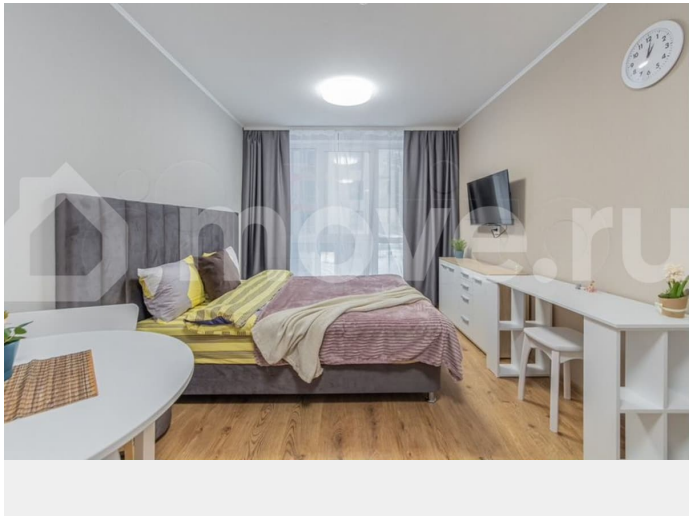
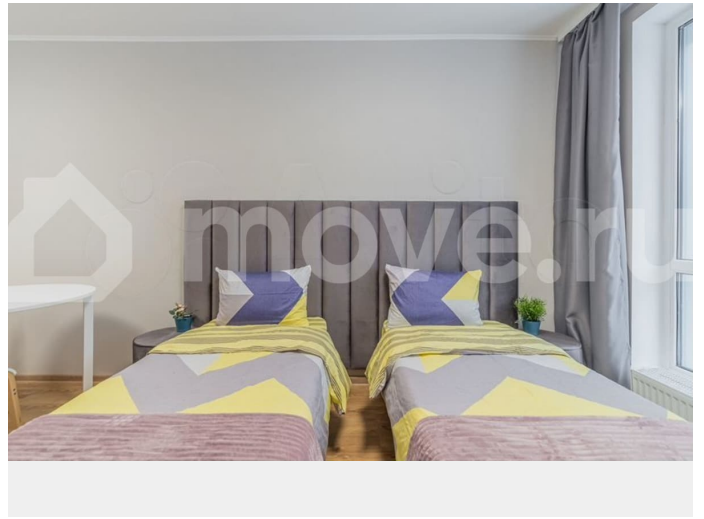
да

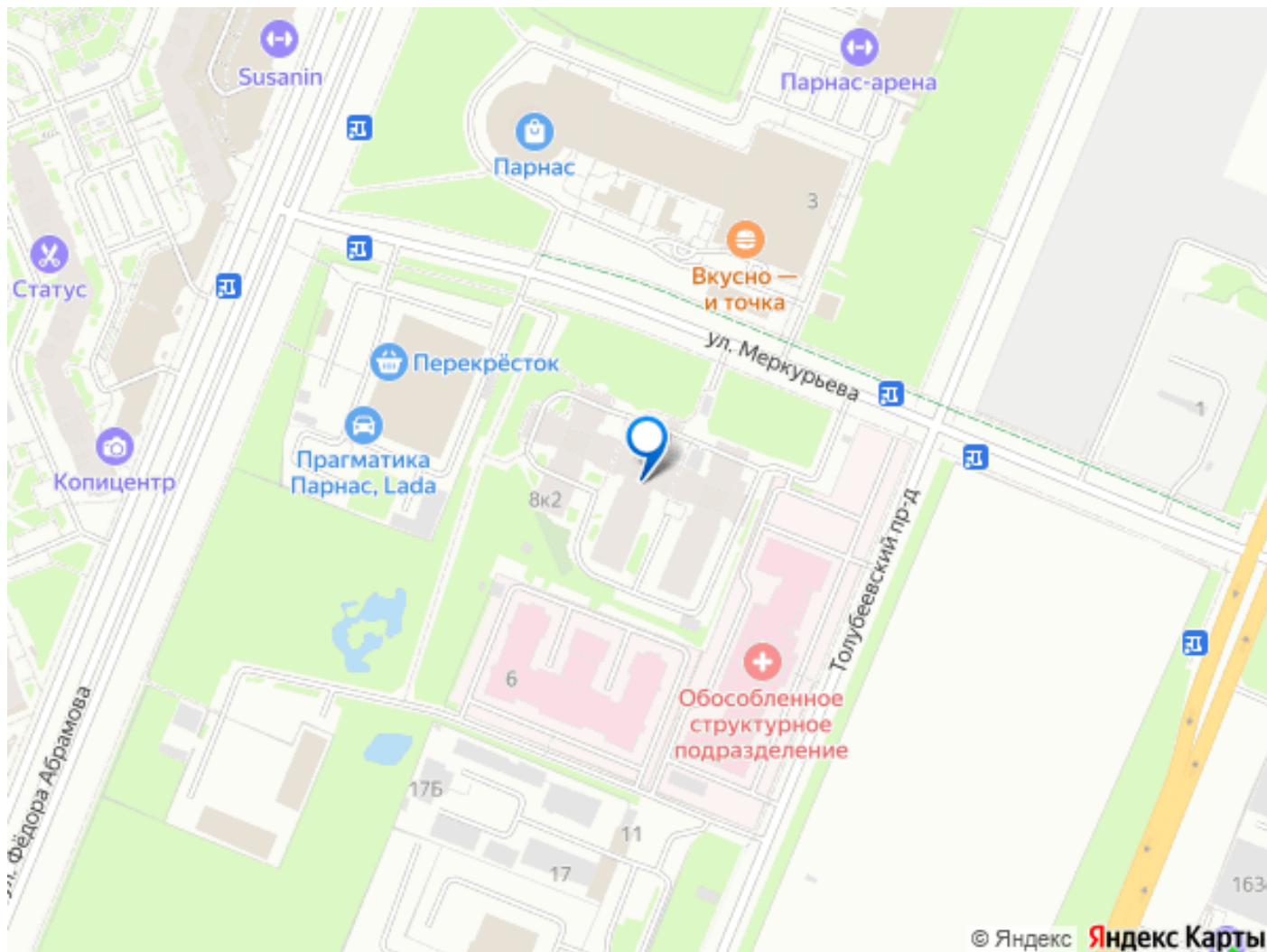
## Описание

БЕЗ ПОСРЕДНИКОВ и КОМИССИИ! Уютные апартаменты со спальней совмещенной с кухонной и обеденной зоной Прямая ветка метро до центра и аэропорта гарантированно без пересадок и пробок (25мин до ст. М Невский проспект/Гостиный двор и 45мин до станции отправления автобусов в аэропорт)  
Оснащение : - большое панорамное окно - телевизор СМАРТ -фен -постельное белье и полотенца -спальная зона (2-спальная кровать ) или две отдельные , есть доп



место на третьего - обеденная зона  
(холодильник, чайник, микроволновка, плита,  
столовая группа, посуда на 2 персоны, стол  
со стульями) -рабочая зона (рабочий стол и  
стул) - Сан.узел (душевая кабина, туалет,  
стиральная машинка) Заселение с 14.00  
Выселение до 12.00 \*о возможности раннего  
заселения и позднего выезда уточняйте  
заранее. Обращаем внимание! Делаем  
отчетные документы для бухгалтерии (   
обязательно сообщайте о необходимости  
перед бронированием) Для Вашей  
безопасности в парадной установлена  
система видеонаблюдения. Проживание с  
животными по запросу При заезде  
обязательно оплачивается залог за  
сохранность имущества 18000 При  
соблюдении правил проживания -  
возвращается в день выезда в полном  
объеме, залог необходим для поддержания  
целостности и сохранности апартаментов как  
для Вас так и для следующих гостей. Просим  
бережно относиться к постельному белью и  
полотенцам - после некоторых пятен белье  
полностью не подлежит восстановлению, в  
таком случае залог удерживается Заселение  
самостоятельное по инструкции, ключи  
находятся в сейфе на апартаментах. Заезд  
начинается с 14 выезд до 12, ранний заезд и  
поздний выезд при наличии возможности за  
доп плату. При заселении необходимы  
паспорта (основной разворот и прописка)  
,также подписывается электронный договор  
КУ по квитанции ( в среднем 3200-4500 ) .  
Сдаём до 1.06.2026





Move.ru - вся недвижимость России