

Пользователь, Пользователь  
**89251234567**

🕒 Создано: 17.02.2026 в 01:24  
Обновлено: 18.02.2026 в 01:34

**Санкт-Петербург, Уральская ул, 25**

**44 000 ₽**

Санкт-Петербург, Уральская ул, 25

Улица

[улица Уральская](#)

## Квартира

Общая площадь

26.1 м<sup>2</sup>

Этаж

12/12

## Детали объекта

Тип сделки

Сдаю

Раздел

[Квартиры](#)

Квартира в новостройке

да

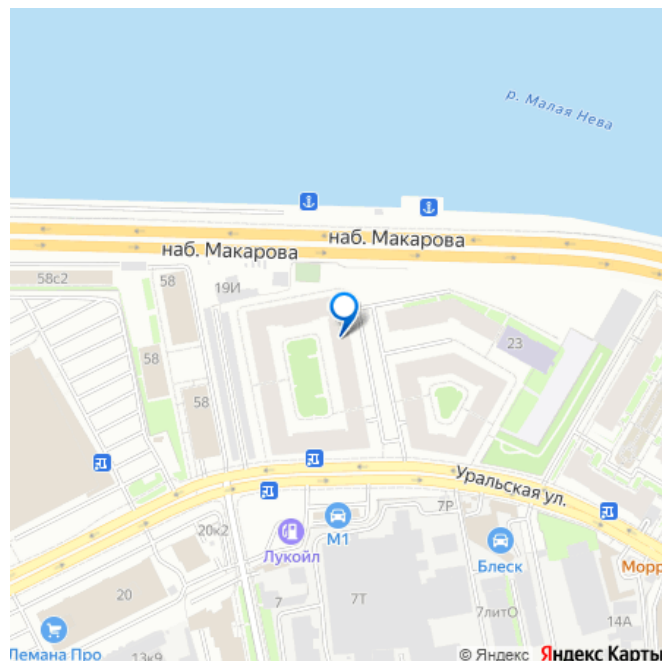
для заметок

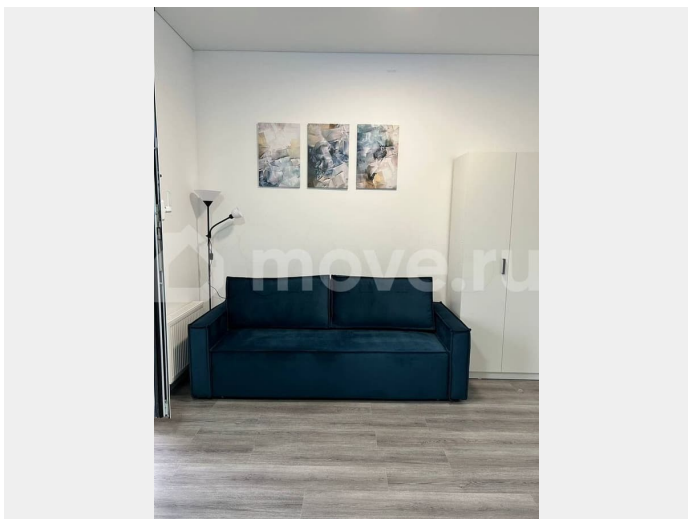
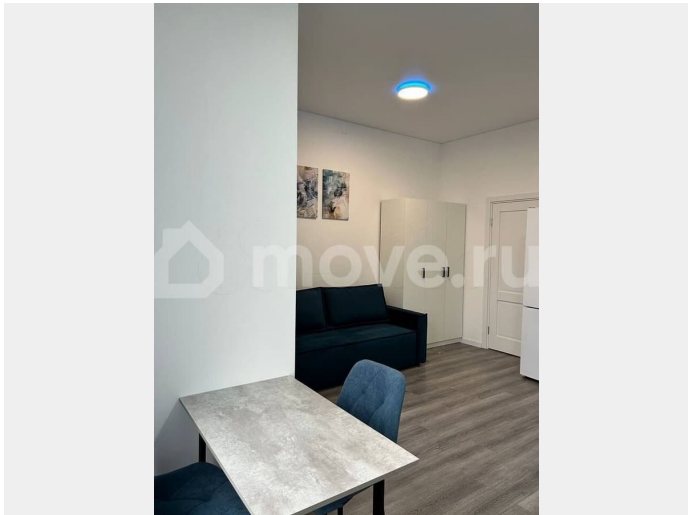


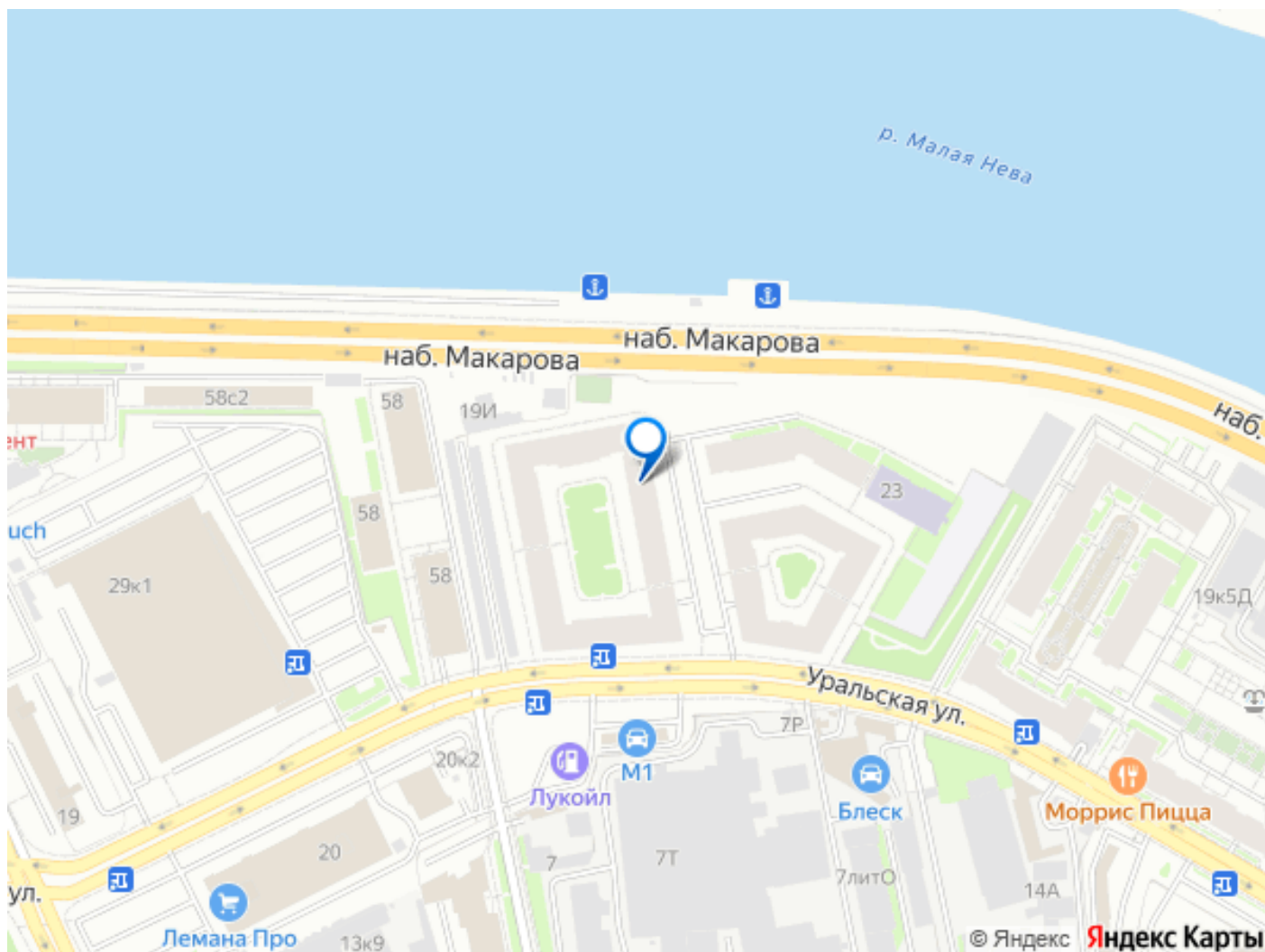
## Описание

В долгосрочную аренду от СОБСТВЕННИКА сдается отличная студия. Агентам просьба не звонить! В квартире есть все необходимое для жизни: раскладной диван на 2 спальных места (пружинный блок как в кроватях для удобства) 2 шкафа, 1 комод, стиральная машинка, утюг, чайник, микроволновка, сушилка. Весь свет в комнате, включая подсветку кухни, регулируется ГОЛОСОМ через умную колонку Алису. Панорамные

окна выходят во двор на юго-запад. За счет этого в квартире тихо и спокойно, вас не беспокоит шум с улицы. Квартира теплая и светлая - 2 батареи, теплый пол в ванной, большие окна. За счет грамотной планировки и 3х метровых потолков студия выглядит просторной и уютной, нет ощущения скованности и нагроможденности. Дом класса высокий комфорт включает в себя отдельные входные группы с консьержем и местами для отдыха (диваны, столики, электрокамин) колясочные, парковки для велосипедов, спортивную площадку для взрослых и детей, а так же просторную парковку на территории комплекса. В доме открыто 3 пункта выдачи товаров, в ближайшем будущем откроется кофейня «Хлебник» и «Этлон» а так же Итальянский ресторан, рядом открыта пиццерия, шаверма, кофейня. В шаговой доступности магазины ГиперЛента, ЛеманаПро, Магнит, ВВ. Рядом парк Декабристов. Путь до метро занимает 18 минут спокойным шагом. Напротив дома автобусная остановка (автобус 220 до м. Приморская и 230 до м. Василеостровская. Удобный выезд на машине на ЗСД. До центра ехать 15 минут. звонить с 10 до 22,







Move.ru - вся недвижимость России