

🕒 Создано: 02.04.2026 в 15:27

🔄 Обновлено: 06.04.2026 в 00:03

Собственник

79819707488

Санкт-Петербург, Лесной проспект, 23А

55 000 ₺

Санкт-Петербург, Лесной проспект, 23А

Округ

[СПБ, Калининский район](#)

Улица

[проспект Лесной](#)

Квартира

Жилая площадь

18.9 м²

Общая площадь

26.7 м²

Этаж

2/8

Детали объекта

Тип сделки

Сдаю

Раздел

[Квартиры](#)

Тип балкона

лоджия

Тип санузла

совмещенный

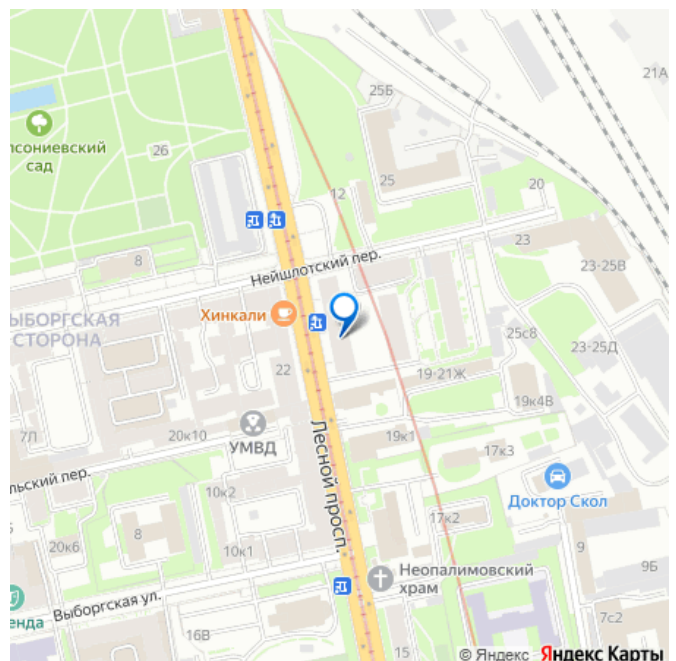
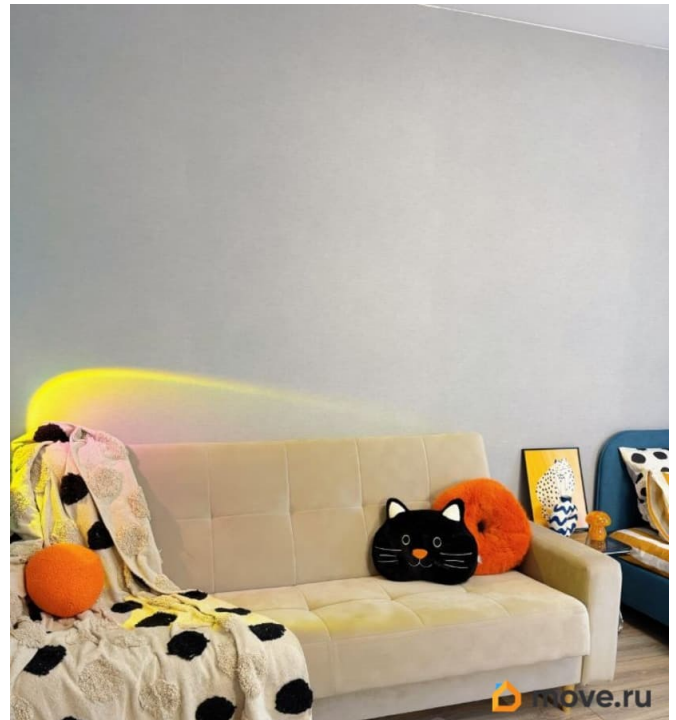
Ремонт

дизайнерский

Квартира в новостройке

да

для заметок



Год сдачи

2024 г.

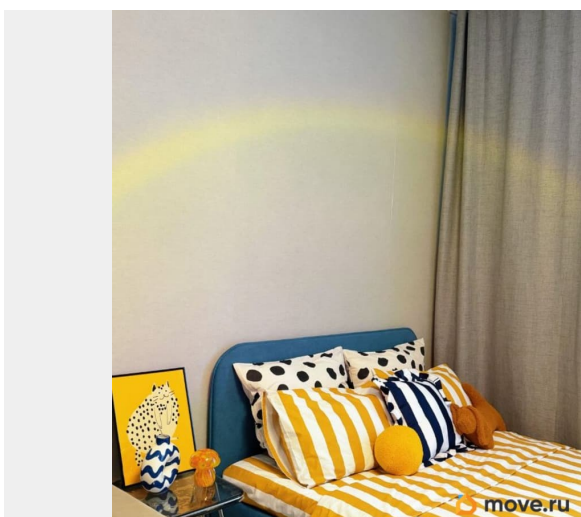
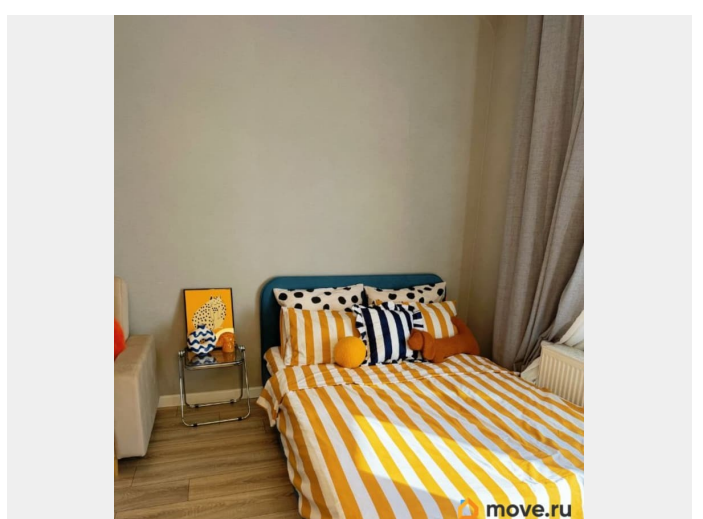
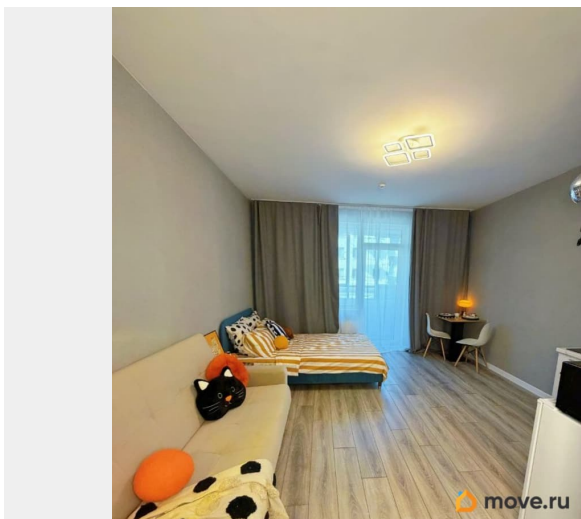
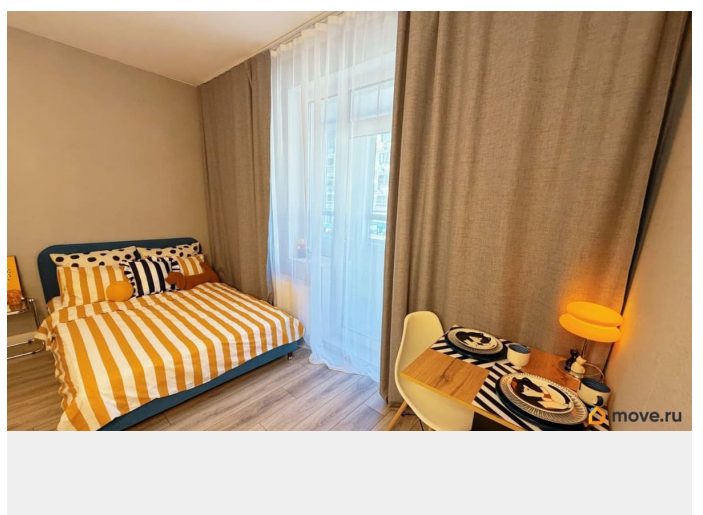
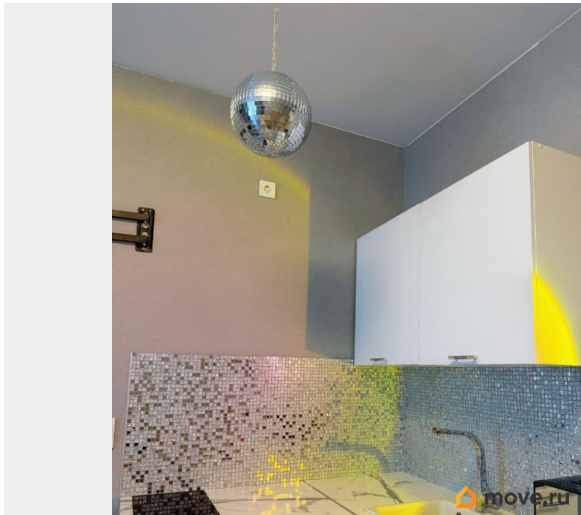
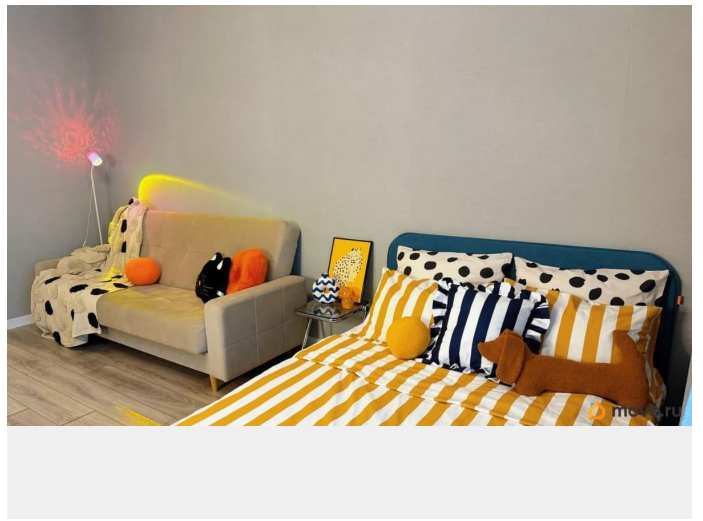
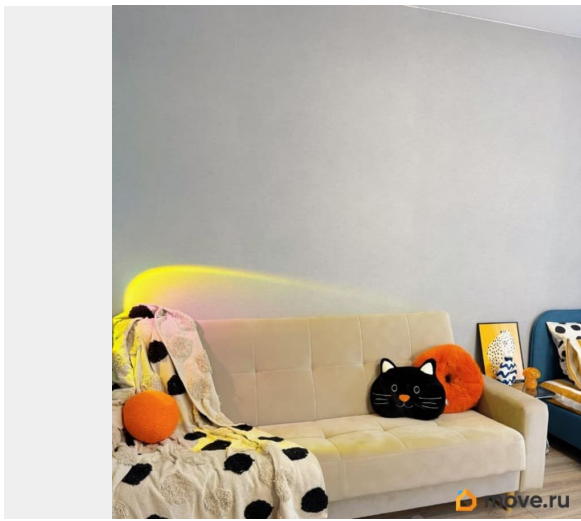
Заселение с животными

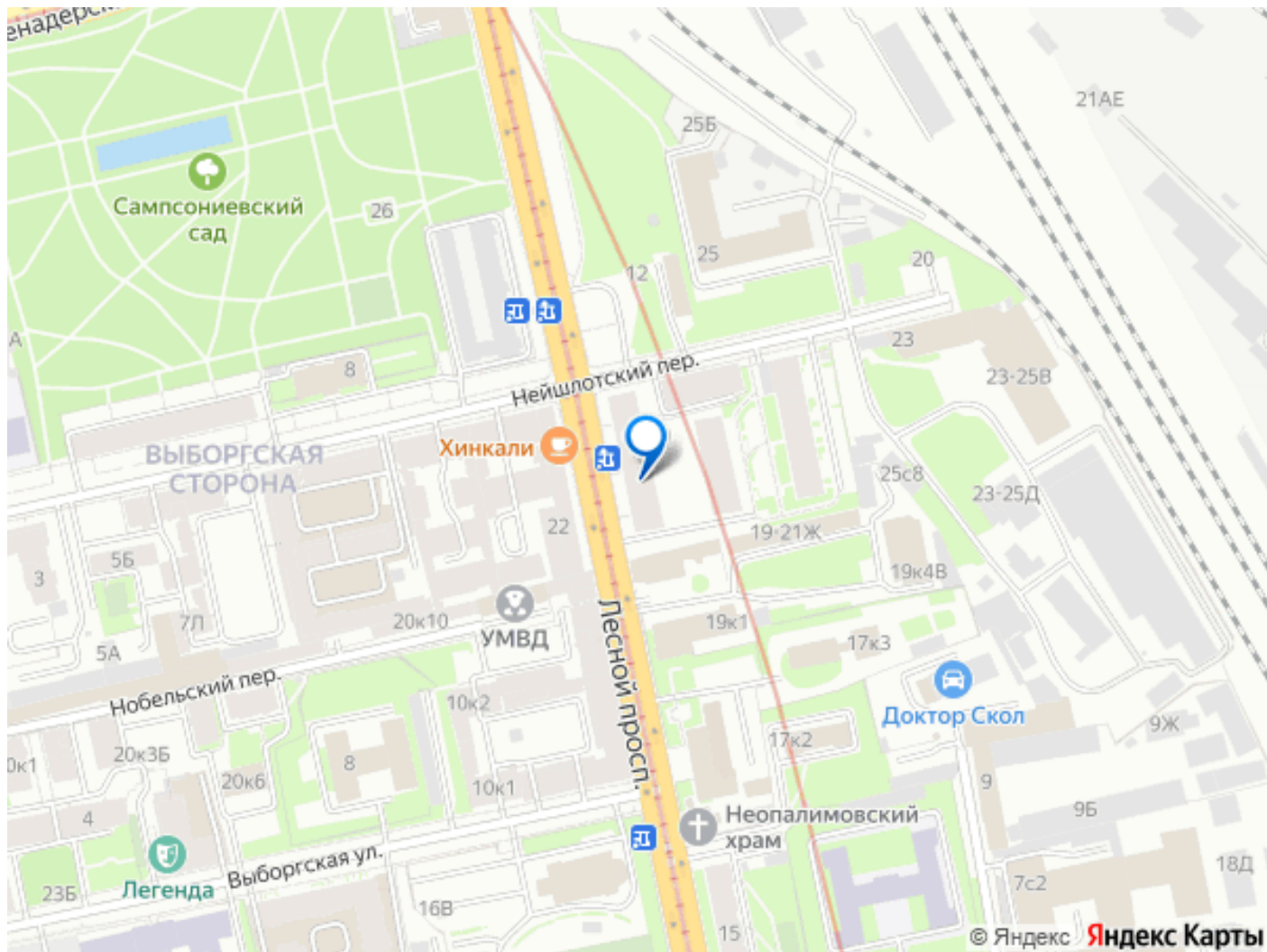
да

интернет, мебель, мебель на кухне, стиральная машина,
холодильник, лифт, парковка

Описание

От собственника. Без комиссии. Сдается новая студия в доме комфорт-класса с красивой парадной и закрытой территорией. Квартира полностью укомплектована — можно заехать сразу после просмотра. Вся техника и мебель новые, никто не жил. В квартире есть: — холодильник — варочная панель — стиральная машина — микроволновая печь — чайник — пылесос — электрический полотенцесушитель — зеркало с подсветкой — полноценная система умный дом Управление освещением и техникой через мобильное приложение и пульты. Регулировка температуры батарей. Установлены датчики протечки воды в ванной — дополнительная безопасность. Дом малоэтажный, в европейском стиле. Ухоженный закрытый двор без машин. Есть подземный паркинг. Спокойная современная среда без старого фонда и коммунальных квартир. Локация: — 5 минут пешком до метро Выборгская — 15 минут пешком до Петроградской стороны — 2 станции до центра (м. Площадь Восстания) — рядом парк и набережная — большой магазин Магнит в пешей доступности Условия аренды: — 50 000 ? в месяц + коммунальные платежи — залог 100% — с животными залог 150% Современная квартира в историческом центре — новый дом, тихие соседи и комфортная инфраструктура.





Move.ru - вся недвижимость России