

Санкт-Петербург, улица Федора

Котанова, 13к1

34 000 ₽

Санкт-Петербург, улица Федора Котанова, 13к1

Округ

[СПБ](#), [Московский район](#)

Квартира

Жилая площадь

18 м²

Площадь кухни

3 м²

Общая площадь

26.9 м²

Этаж

5/16

Детали объекта

Тип сделки

Сдаю

Раздел

[Квартиры](#)

Тип балкона

лоджия

Тип санузла

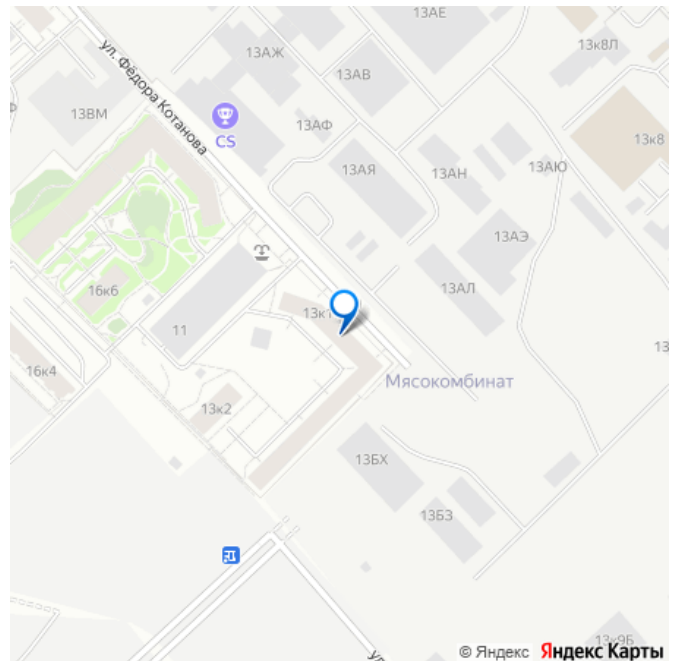
совмещенный

Ремонт

дизайнерский

Квартира в новостройке

для заметок



да

Год сдачи

2021 г.

Заселение с животными

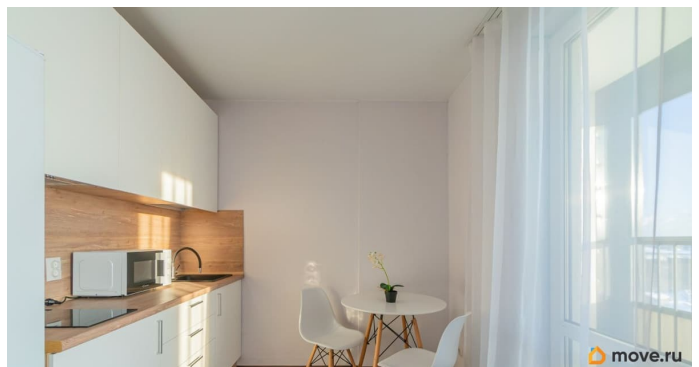
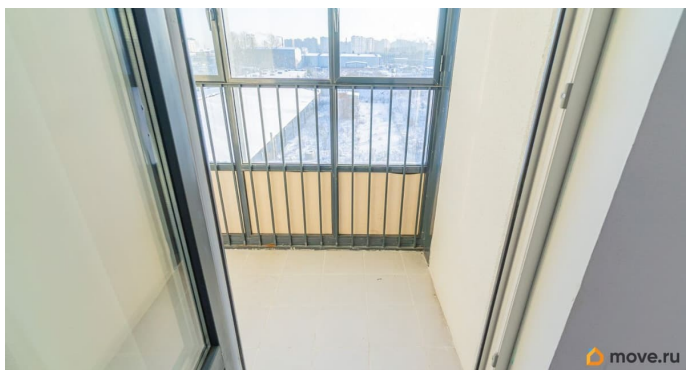
да

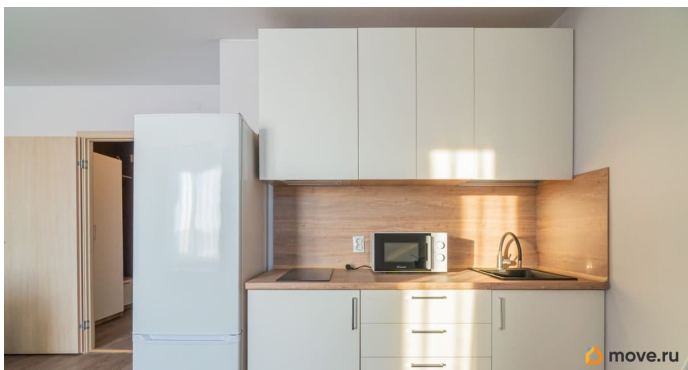
интернет, мебель, мебель на кухне, стиральная машина,
холодильник, лифт, парковка

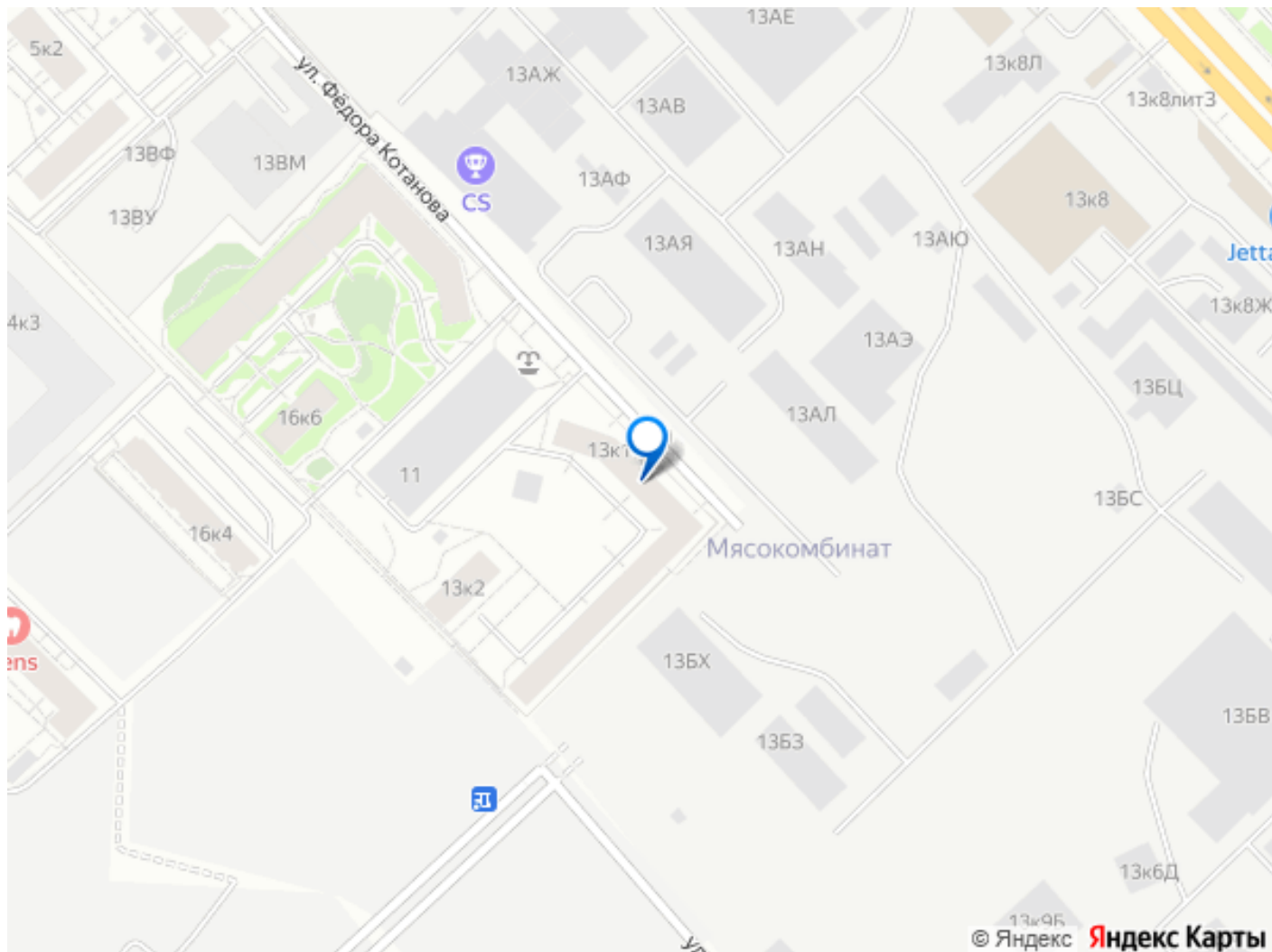
Описание

Сдаётся уютная студия в современном жилом комплексе 2021 года постройки - рядом с метро «Звездная», всего в 17 минутах ходьбы (2 000 шагов или 1.7 км). ТОЛЬКО для 1 (ОДНОГО) человека. Можно с 1 (одним) животным (залог будет увеличен в 2 (два) раза - за сохранность Имущества). ТОЛЬКО для 1 (одного) человека СТАРШЕ 21 года, с менталитетом нашей прекрасной, многонациональной Родины! На длительный срок 1-комн кв-СТУДИЯ в престижном Московском районе, по адресу: пр. Ф. Котанова, дом 13, корпус 1 (угол Дунайского пр. и Московского ш.), МО Звездное. - 30 000 р /мес плюс коммунальные платежи. - залог 30 000 руб. Залог НЕ разбивается (НЕ делится). Не является оплатой за последний месяц проживания, является сохранным депозитом возвращается в момент выезда. Общая площадь квартиры составляет 26.9 кв.м, жилая — 18 кв.м, площадь кухни — 3 кв.м. Квартира расположена на 5 этаже 16-этажного дома. Окна выходят во двор, поэтому в квартире тихо, тепло и комфортно. Вместе с закрытой застекленной лоджией площадь составляет - 33 м. Однородная социальная среда. Соседи очень приличные. Тихо. Квартира с дизайнерским ремонтом, полностью готова к проживанию. Есть вся

необходимая мебель и техника: на кухне установлены холодильник и СВЧ. Роскошный, удобный диван, комод. НИКТО никогда НЕ ЖИЛ. Вся мебель и техника - абсолютно НОВЫЕ. Санузел совмещенный, в ванной комнате есть ванна стиральная машина. Пространство квартиры продумано до мелочей для вашего удобства. ЖК с закрытой территорией - двор без машин. Не апартаменты. Дом оборудован пассажирским и грузовым лифтами, есть пандус и мусоропровод. Для вашего автомобиля предусмотрена наземная парковка. Отличная транспортная доступность, до метро всего 17 минут пешком, что позволяет быстро добраться до центра города. Условия аренды: квартира сдаётся на длительный срок. Составляется официальный договор, доверительное управление. Комиссия агенту составляет 50% от месячной аренды. Залог — в размере месячной аренды. Квартира идеально подходит для одного человека. Записывайтесь на просмотр и убедитесь в этом сами. Мы рады будем показать вам ваше будущее жилье!







Move.ru - вся недвижимость России