

Собственник

79811567942

🕒 Создано: 16.10.2024 в 05:16

Обновлено: 07.12.2025 в 22:46

Санкт-Петербург, дорога Торфяная, 17к1

38 500 ₽

Санкт-Петербург, дорога Торфяная, 17к1

Округ

[СПБ, Приморский район](#)

Квартира

Высота потолков

2.75 м

Жилая площадь

19 м²

Общая площадь

26 м²

Этаж

8/13

Детали объекта

Тип сделки

Сдаю

Раздел

[Квартиры](#)

Тип балкона

лоджия

Тип санузла

совмещенный

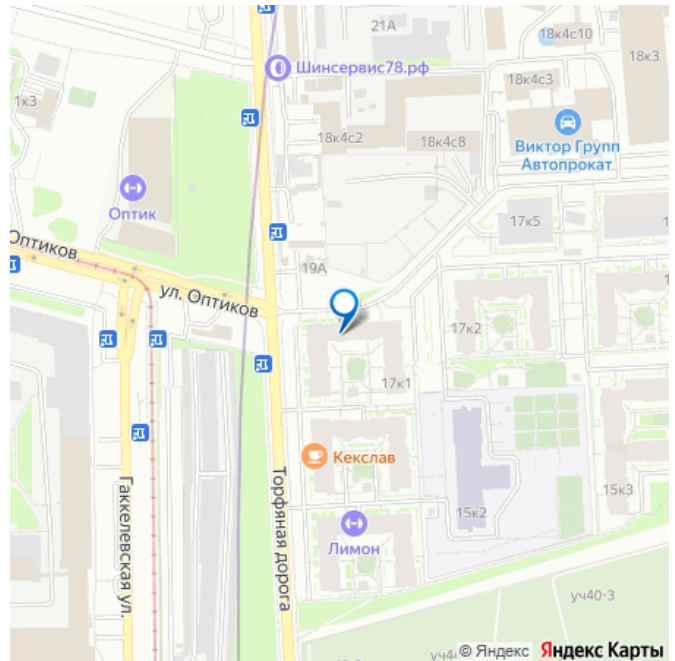
Ремонт

евро

Квартира в новостройке

да

для заметок



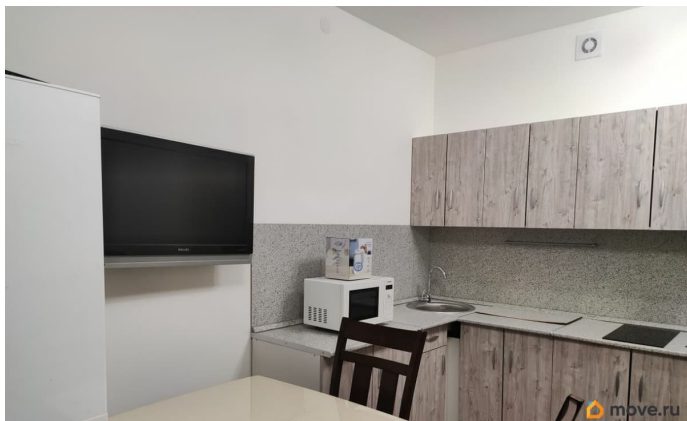
Год сдачи

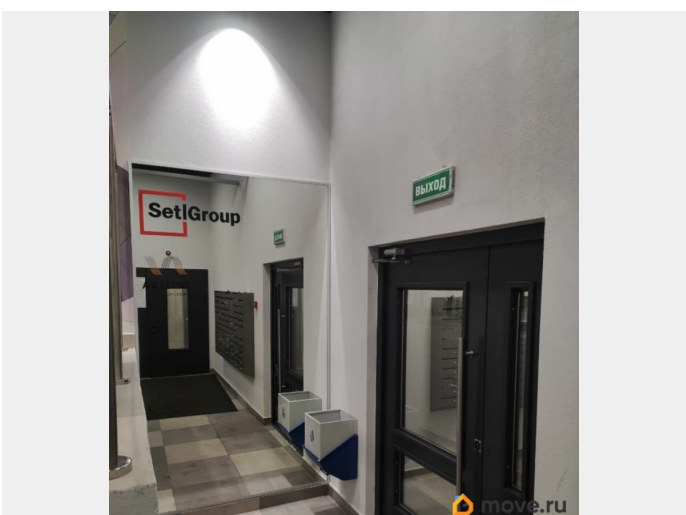
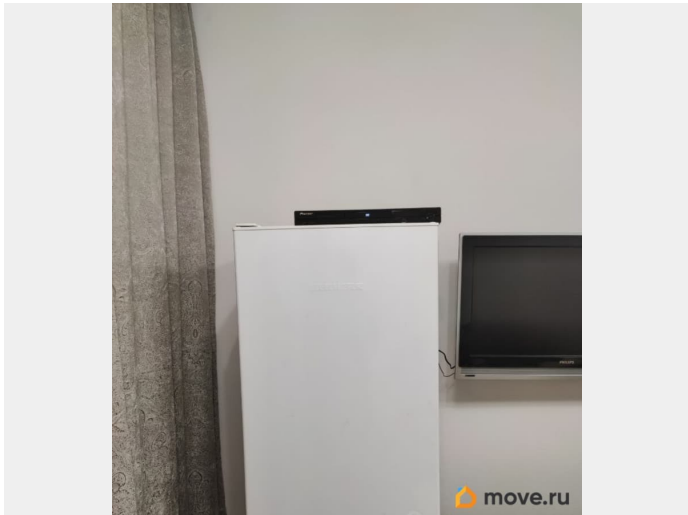
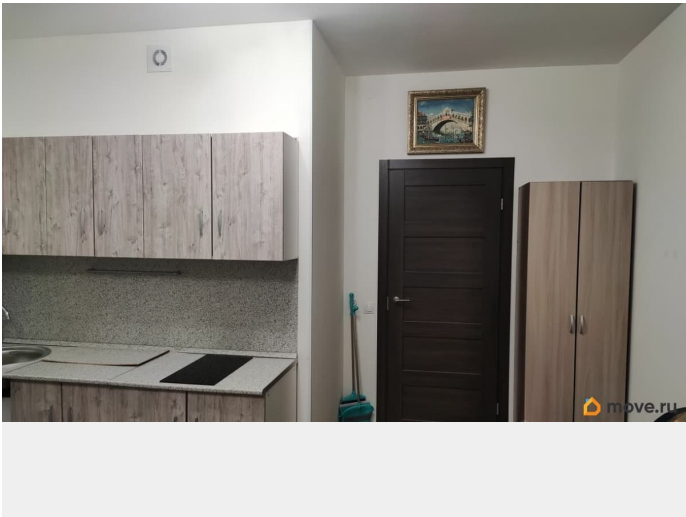
2020 г.

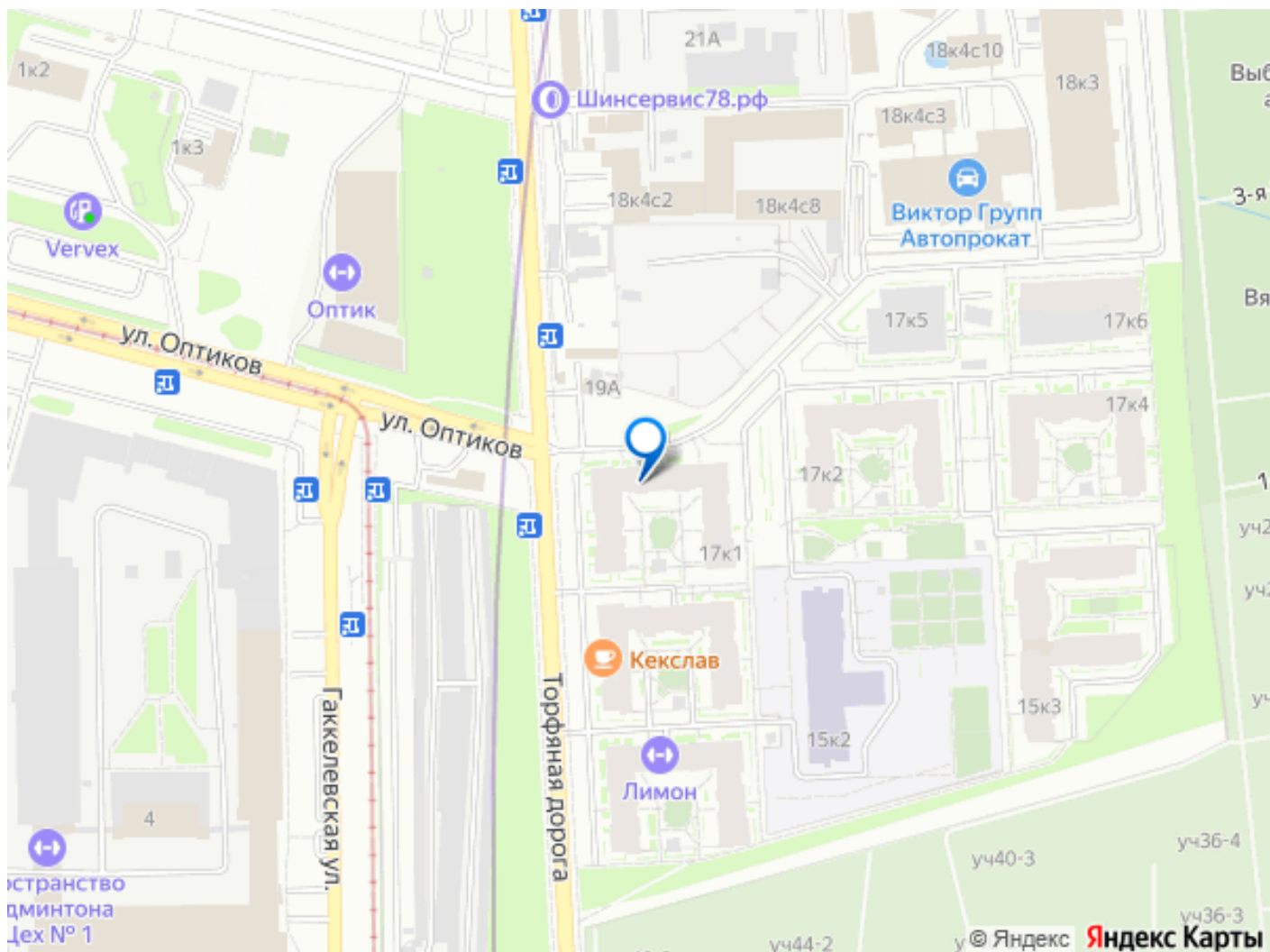
интернет, мебель, телевизор, стиральная машина,
холодильник, лифт, парковка

Описание

Предлагается в аренду просторная студия в новом только что сданном доме квартала ArtLine от известного застройщика SetlCity. Окна во двор на детскую площадку. До метро Старая Деревня пешком не более 5 минут. Отделка от застройщика. Просторная застекленная лоджия более 4 кв.м. Имеется вся необходимая импортная техника: холодильник Liebherr, стиральная машина AEG, микроволновка Bosch, электрическая плита, электрочайник, утюг, телевизор Samsung. Для хранения одежды (костюмы/платья) и обуви имеется два шкафа и комод. Аренда напрямую ОТ СОБСТВЕННИКА БЕЗ КОМИССИИ! Коммунальные услуги оплачиваются ОТДЕЛЬНО. Также имеется место в отапливаемом подземном паркинге, которое предоставляется при необходимости за отдельную плату по цене всего 2000 тысячи рублей.







Move.ru - вся недвижимость России