

Собственник

79817036643

Создано: 13.03.2024 в 06:35

Обновлено: 18.01.2026 в 19:38

Санкт-Петербург, улица Крыленко, 1к1с2

30 500 ₽

Санкт-Петербург, улица Крыленко, 1к1с2

Округ

СПБ, Невский район

Улица

улица Крыленко

Квартира

Высота потолков

2.7 м

Жилая площадь

17 м²

Общая площадь

26 м²

Этаж

17/25

Детали объекта

Тип сделки

Сдаю

Раздел

Квартиры

Тип балкона

лоджия

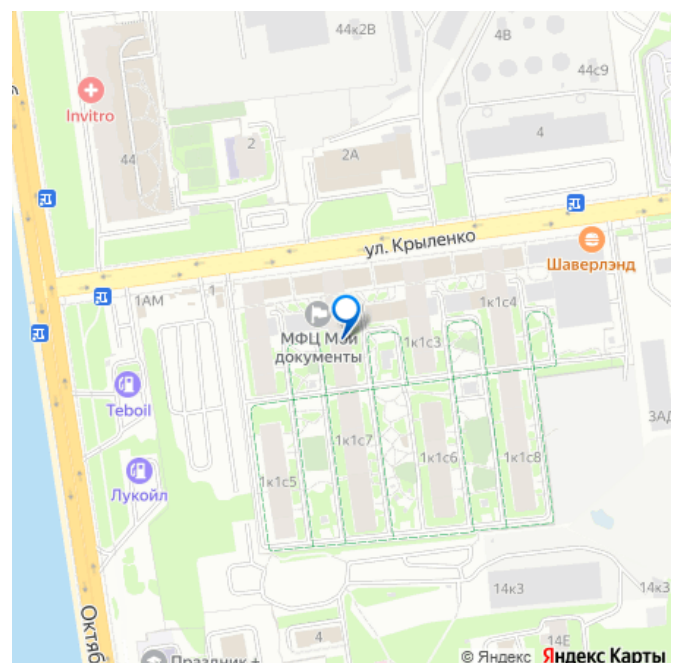
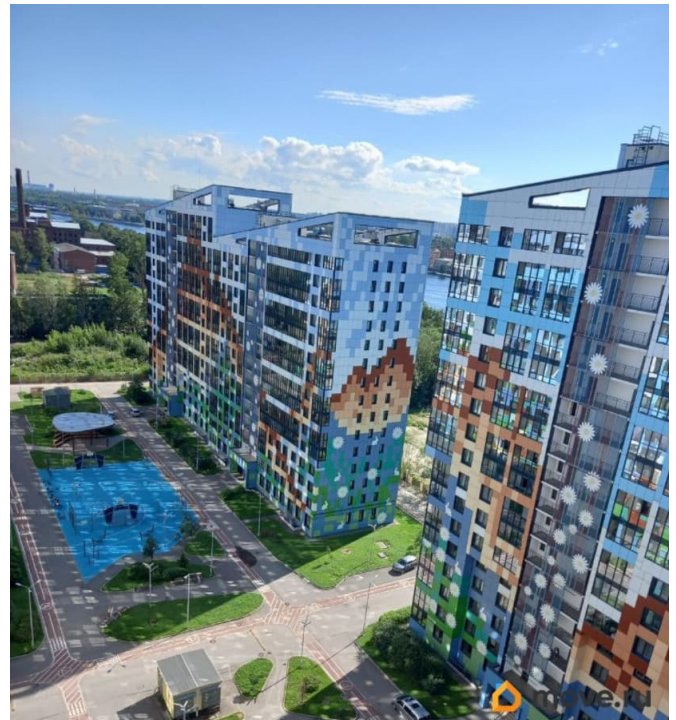
Тип санузла

совмещенный

Вид из окна

на улицу

для заметок



Ремонт

евро

Квартира в новостройке

да

Год сдачи

2016 г.

интернет, мебель, мебель на кухне, телевизор, стиральная машина, холодильник, лифт, парковка

Описание

Сдаётся студия на длительный срок от собственника без посредников, без комиссии, без обременений, только гражданам РФ. Есть вся необходимая мебель для комфортного проживания: кровать с ортопедическим матрасом, диван-книжка, тахта раскладная, встроенная электроплита, микроволновка, электрочайник, холодильник, стиральная машина, в санузле кафель полностью, Отдельный счётчик отопления с регулировкой подачи тепла, за счёт чего КУ значительно ниже. Есть телевизор и приставка на 35 каналов цифрового ТВ бесплатно, подведён интернет. Лоджия с видом частично на Неву. Дом находится в одном из лучших ЖК О'Юность комфорт класса в отличном состоянии. Есть пассажирский и два грузовых лифта, многоуровневый паркинг с парковочными местами для жильцов. Закрытая охраняемая территория без машин с ландшафтным дизайном, велодорожками и домиками для барбекю, детские площадки. Вся необходимая инфраструктура есть на территории ЖК: Соседский центр, свой кинотеатр, столовая, спортивные секции для детей и для фитнеса, сетевые магазины Семишагоф, Пятёрочка, Магнит, Fix Price,

Ермолино, Улыбка Радуги, Булочная Вольчека, другие магазины, пункты выдачи Озон, Валдберс и другие, МФЦ, аптеки, различные кафе, бары, салоны красоты и другие места для досуга. Школа, детсад и поликлиника в шаговой доступности. Недалеко Максидом, Лента, Леруа Мерлен и Лондон Молл. Рядом Октябрьская набережная, много транспорта, две автобусные остановки, трамвайная остановка, 10 мин транспортом до метро: ул.Дыбенко, Ломоносовская, Новочеркасская, пр.Большевики, КАД, МЕГА Дыбенко и Невского проспекта. До ближайшего метро 20 минут пешком.

