

Создано: 24.01.2026 в 10:22

Обновлено: 24.01.2026 в 11:46

**Санкт-Петербург, Новолитовская улица,
14**

48 500 ₽

Санкт-Петербург, Новолитовская улица, 14

Округ

[СПБ, Выборгский район](#)

Улица

[улица Новолитовская](#)

Квартира

Жилая площадь

10 м²

Площадь кухни

9 м²

Общая площадь

26 м²

Этаж

9/13

Детали объекта

Тип сделки

Сдаю

Раздел

[Квартиры](#)

Квартира в новостройке

да

Год сдачи

2020 г.

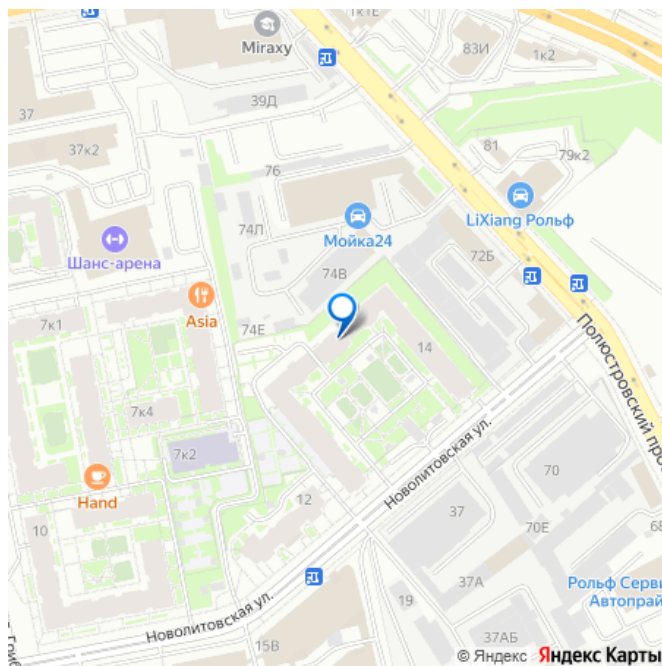
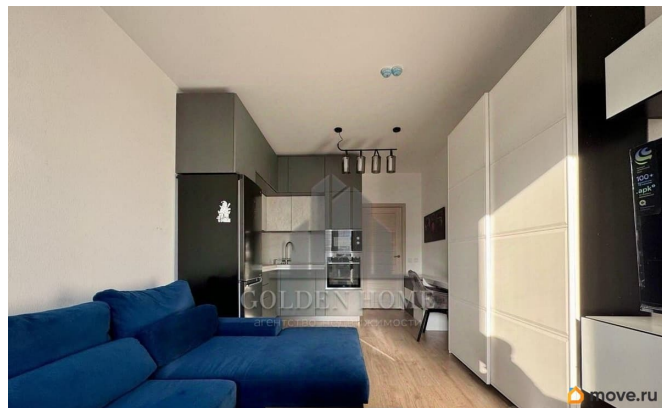
лифт, парковка

<https://spb.move.ru/objects/9288298636>

Golden Home, Golden Home

79112763898

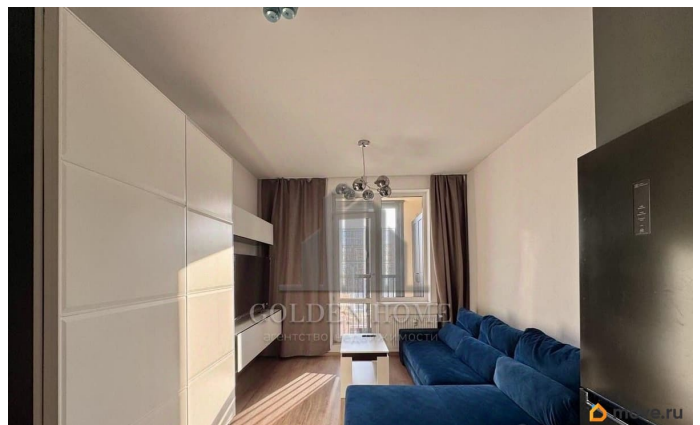
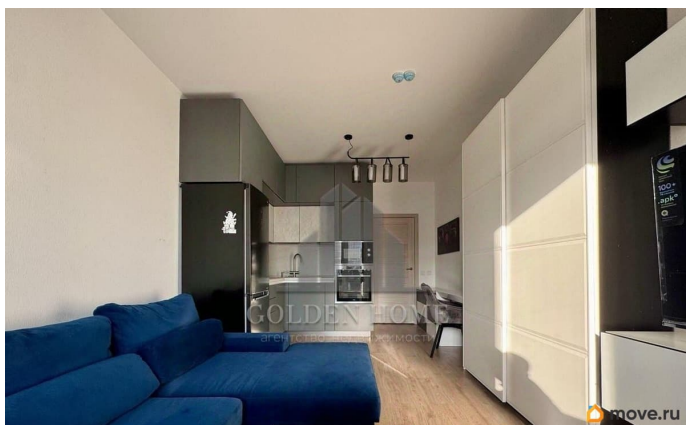
для заметок

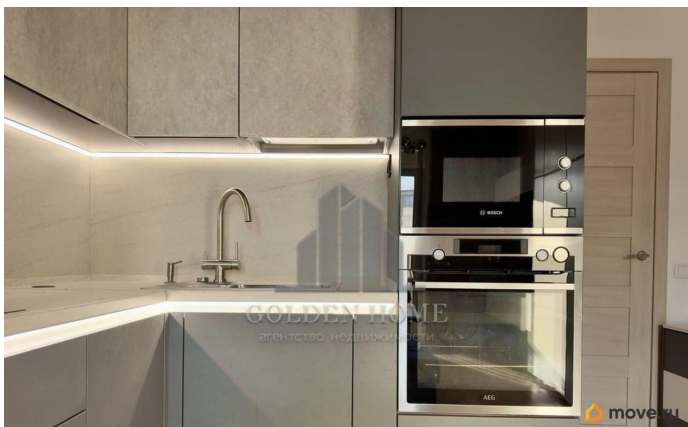


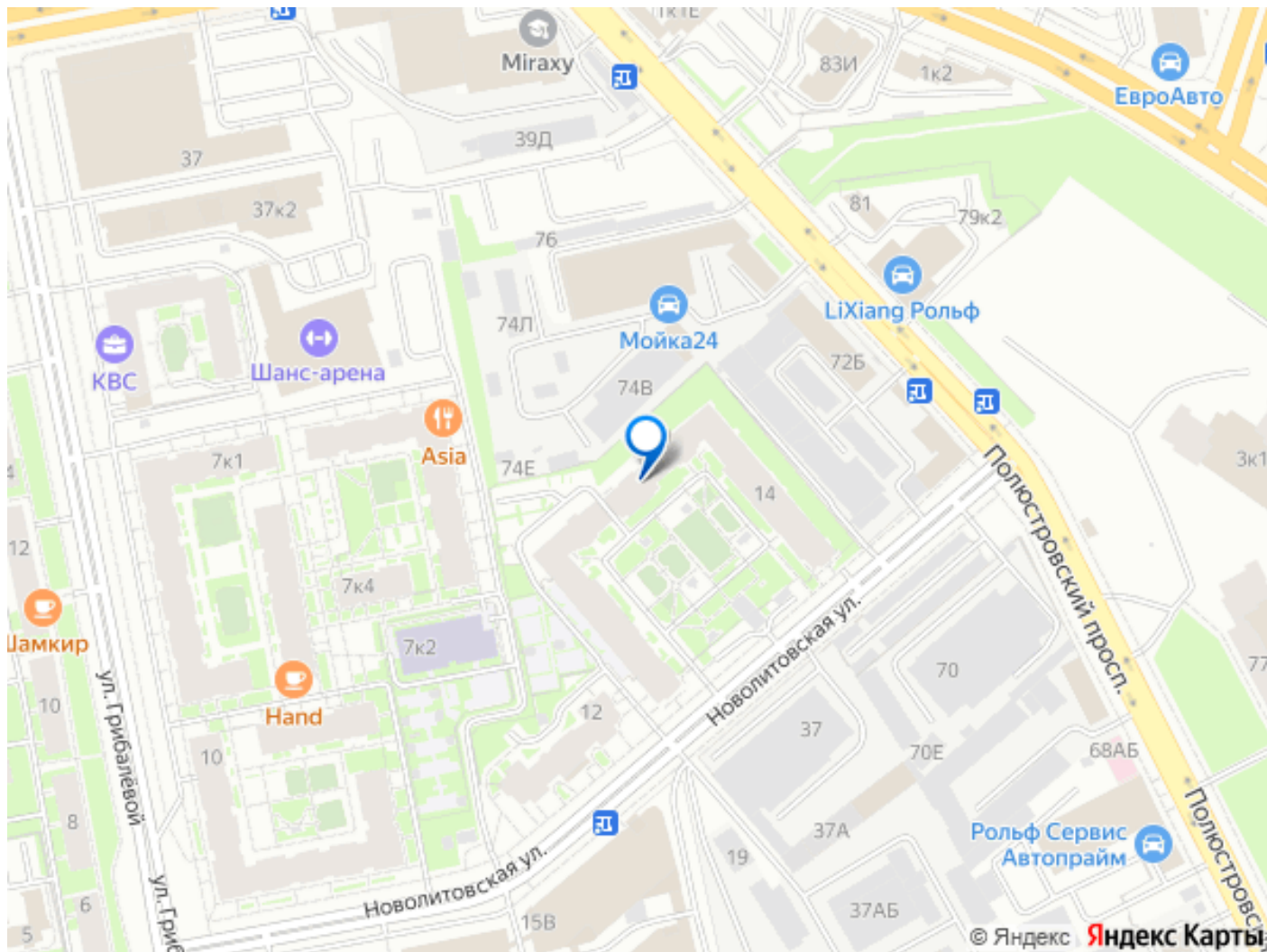
Описание

id:6750. Представляем вашему вниманию уютную и современную квартиру-студию в только что сданном жилом комплексе «Облака на Лесной» от известного застройщика Setl Group. Это предложение - идеальный вариант для комфортной жизни в динамичном Санкт-Петербурге. Квартира расположена на 9 этаже 13-этажного монолитно-кирпичного дома по адресу: улица Новолитовская, дом 14, в престижном Выборгском районе. Её общая площадь составляет 26 м, что грамотно распределено на просторную кухню в 9 м, уютную жилую зону в 10 м и современную отделанную сантехнику. Панорамные окна выходят в тихий, закрытый двор, где создана спокойная и безопасная атмосфера: территория благоустроена, оборудована отличной спортивной площадкой, а въезд ограничен, что гарантирует покой и безопасность. Комплекс оснащён круглосуточной охраной и системой видеонаблюдения. Главное преимущество этого жилья - полная готовность к заселению. Студия сдаётся впервые и уже укомплектована всей необходимой качественной мебелью и бытовой техникой, создавая тёплую, домашнюю обстановку. Вы сможете насладиться современными технологиями: дом подключён к системе «Умный дом» для автоматической передачи показаний счётчиков, а в квартире установлены батареи с индивидуальными терморегуляторами для создания идеального микроклимата в любое время года. Локация открывает безграничные возможности. Всего несколько минут пешей прогулки - и вы на станции метро «Лесная». Отсюда легко добраться до любого района города: например, до

исторического центра или развязки КАД
дорога займёт около 15 минут. В
непосредственной близости от дома
сосредоточена вся инфраструктура для
жизни: супермаркеты «Лента» и «ВкусВилл»,
магазины «Красное&Белое» и «Ароматный
мир», уютные кофейни, пекарни, аптеки и
рестораны. В пяти минутах ходьбы вас ждёт
крупный торгово-развлекательный центр
«ЕВРОПОЛИС» с кинотеатром. А для прогулок
и отдыха на природе рядом расположен
прекрасный Парк Лесотехнической академии.
Для вашего автомобиля в комплексе
предусмотрен подземный паркинг с
возможностью аренды места. Квартира
предлагается в аренду на длительный срок.
Мы рассмотрим в качестве арендаторов
одного человека или пару, вопрос о
проживании с домашними животными готовы
обсудить индивидуально. Этот светлый и
просторный дом ждёт своих первых жильцов,
чтобы подарить им ощущение уюта,
безопасности и свободы в одном из самых
перспективных районов Северной столицы.
Звоните, чтобы организовать просмотр в
удобное для вас время и лично оценить все
преимущества этого прекрасного
предложения.







Move.ru - вся недвижимость России