

Создано: 28.02.2022 в 09:35

Обновлено: 30.01.2026 в 23:37

<https://spb.move.ru/objects/9288580851>

Собственник

79111520350

**Санкт-Петербург, проспект Энергетиков,
11к5**

37 500 ₽

Санкт-Петербург, проспект Энергетиков, 11к5

Округ

[СПБ, Красногвардейский район](#)

Улица

[проспект Энергетиков](#)

Квартира

Общая площадь

26 м²

Этаж

6/22

Детали объекта

Тип сделки

Сдаю

Раздел

[Квартиры](#)

Тип балкона

балкон

Квартира в новостройке

да

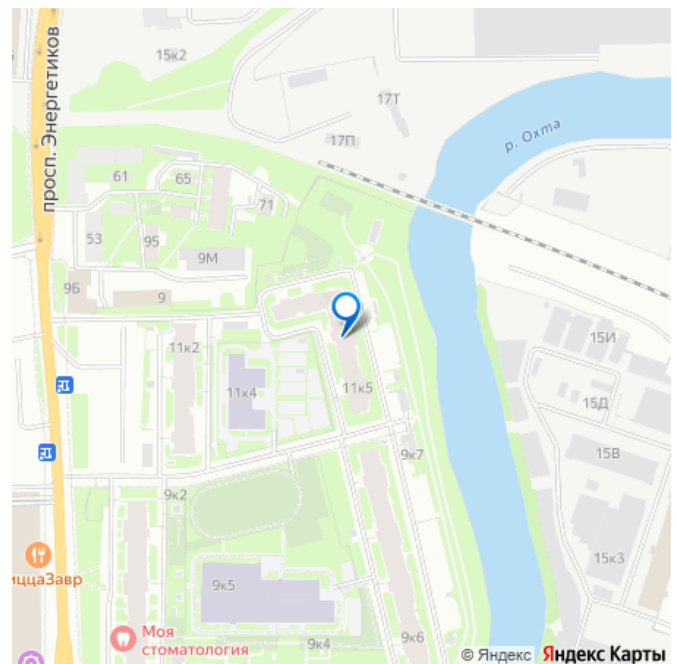
Год сдачи

2018 г.

лифт

Описание

для заметок

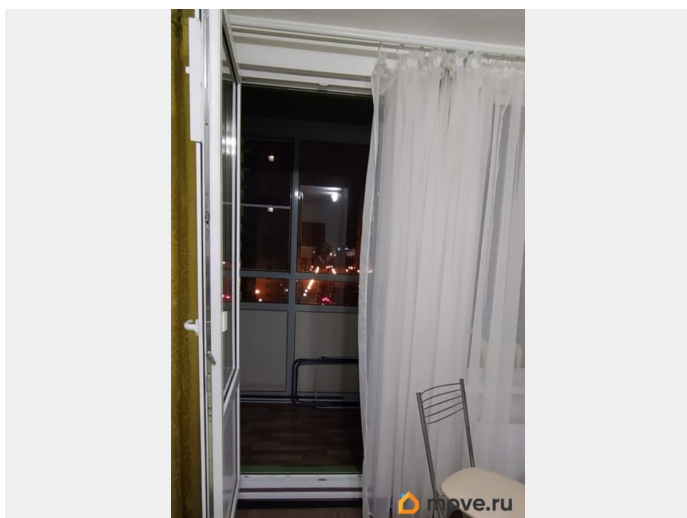


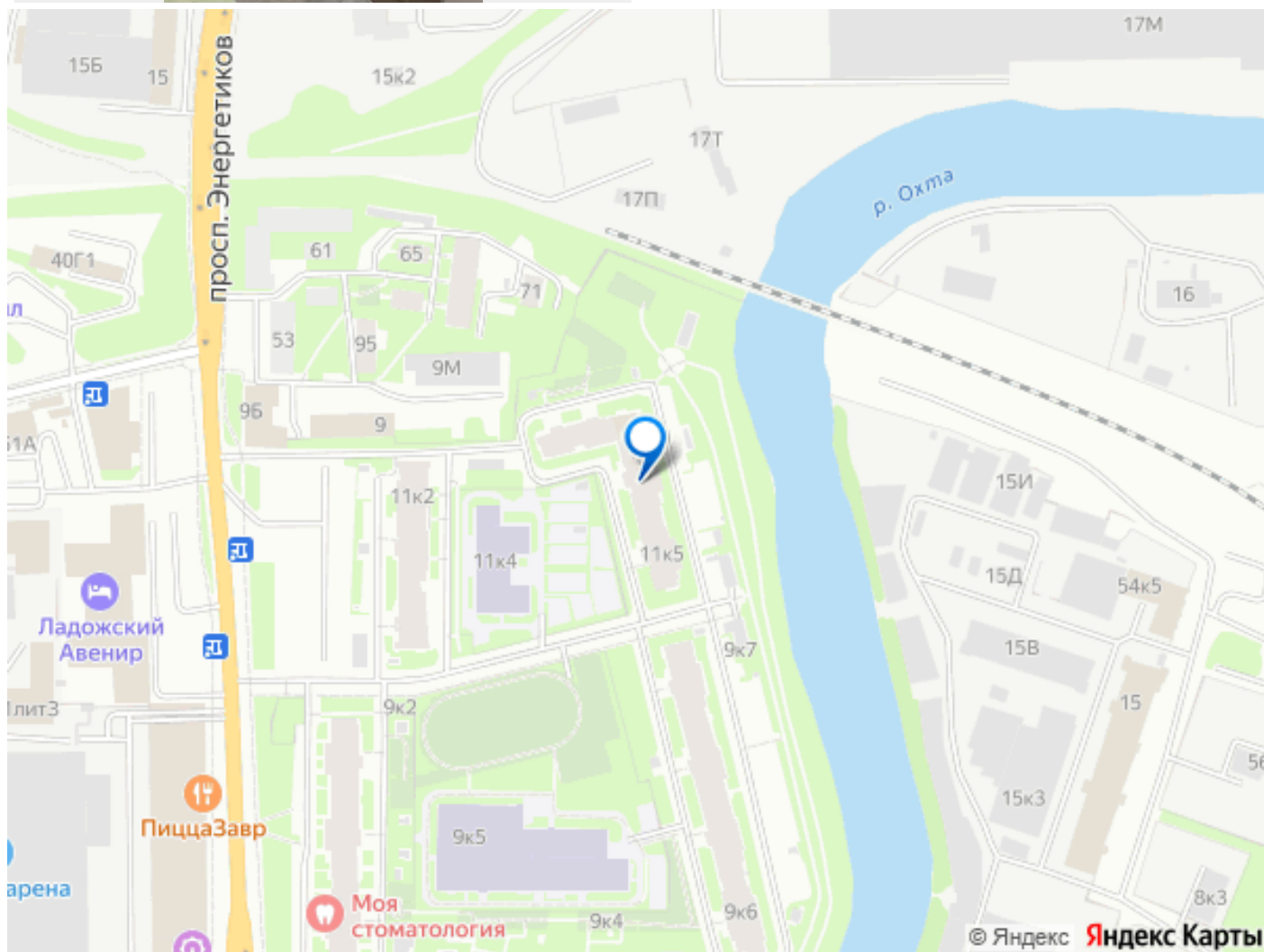
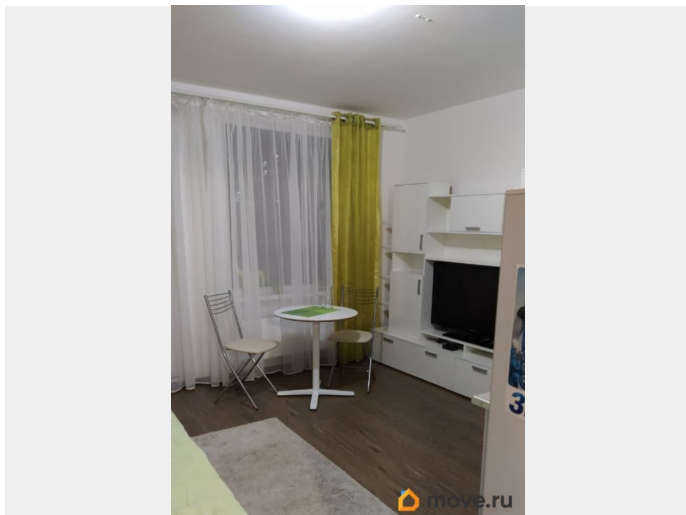
Квартира-студия в районе станции метро Ладожская Квартира расположена в Красногвардейском районе города, возле станции метро Ладожская.

Красногвардейский район считается одним из наиболее удобных для проживания. Из него можно быстро добраться в любую точку города. Рядом с домом много разных магазинов, ТРК, аптек, гипермаркетов, образовательных и медицинских учреждений. Во дворе пекаря . В шаговой доступности находится станция метро Ладожская и Ладожский вокзал. Недалеко от дома находятся обширные зеленые зоны: Яблоновский сад и Малоохтинский парк.

Адрес: г. Санкт-Петербург, пр. Энергетиков д.11 корп.5 Планировка: площадь 28 м2, лоджия (окна во двор), совмещенный санузел (душевая кабина). Ремонт: дом 2018 года, ремонт от застройщика. Техника и мебель: имеется вся необходимая мебель (прихожая, кухонный гарнитур, несколько шкафов, кровать, стол и 2 стула); стиральная машина, электрическая плита очень быстро нагревается и может работать в нескольких температурных режимах которые можно легко установить , микроволновка, телевизор, ТВ приставка Ростелеком с WiFi модулем, холодильник, чайник; посуда для приготовления и сервировки; новые постельные принадлежности; предметы для уборки и сушилка для белья. Территория: детские площадки для игр, в окрестности несколько школ и детских садов. В соседнем доме находятся аптеки, булочные, салоны красоты, цветочные магазины, минимаркеты. Вблизи расположены супермаркеты/гипермаркеты (Перекресток, Лента, Окей), отделение Сбербанка, тренажерный зал и медицинский центр. Транспортный проезд: в шаговой

доступности находится станция метро Ладожская и Ладожский вокзал. По Заневскому проспекту можно быстро добраться до центра города и выезда на КАД. Цена приемлемая: 35 000 руб. (без к/у и счетчиков). КВАРТИРА-СТУДИЯ ГОТОВА ДЛЯ ПРОСМОТРА И ПРОЖИВАНИЯ.





Move.ru - вся недвижимость России