

🕒 Создано: 17.02.2026 в 01:33

Обновлено: 17.02.2026 в 01:33

Санкт-Петербург, Уральская ул, 25

55 000 ₽

Санкт-Петербург, Уральская ул, 25

Улица

[улица Уральская](#)

Квартира

Общая площадь

26 м²

Этаж

8/12

Детали объекта

Тип сделки

Сдаю

Раздел

[Квартиры](#)

Квартира в новостройке

да

Описание

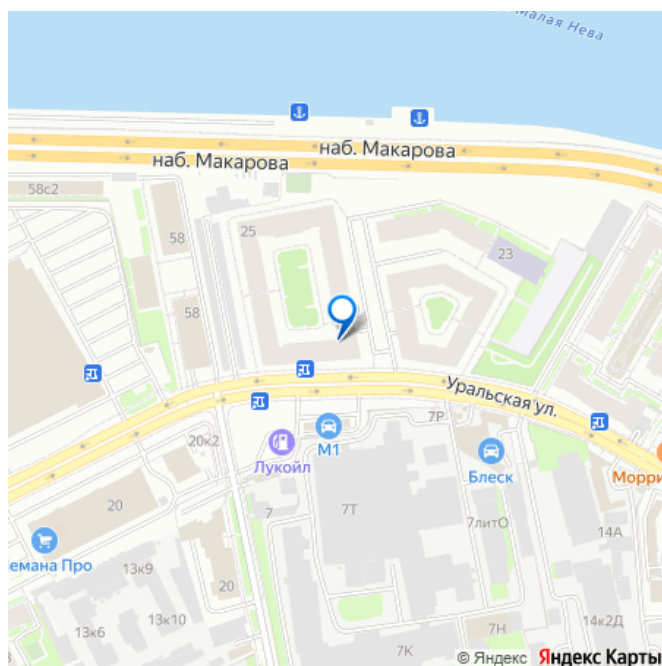
Сдаю стильную студию на Васильевском острове. Предложение для тех, кто ценит современный дизайн и безупречную функциональность. Сделан качественный ремонт с продуманными акцентами, встроенной техникой и умными системами хранения. Пространство организовано так, что здесь есть всё необходимое, ничего лишнего. Балкон выполнен как стильное продолжение комнаты — он светлый, не

<https://spb.move.ru/objects/9290028592>

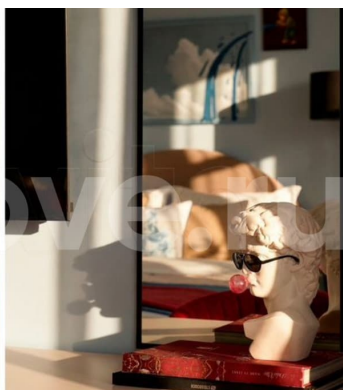
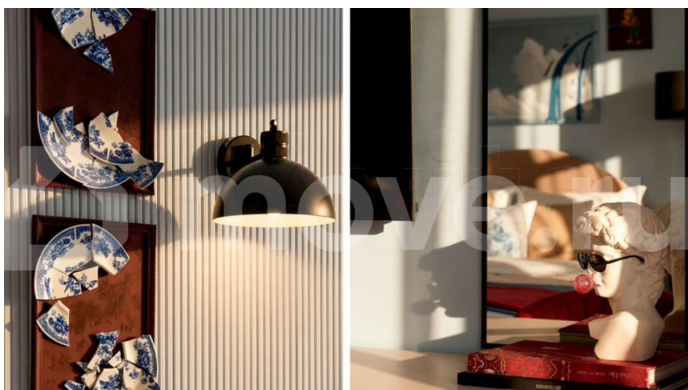
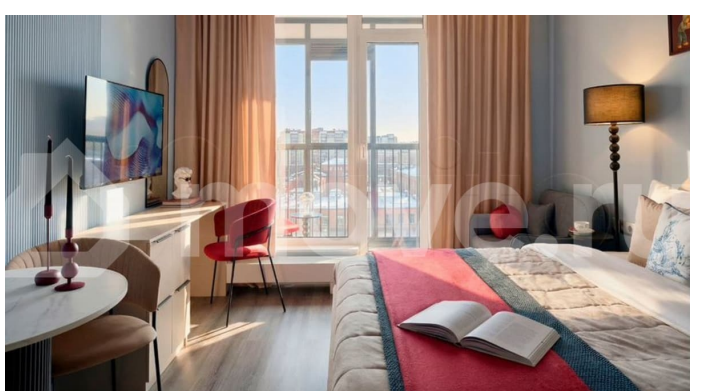
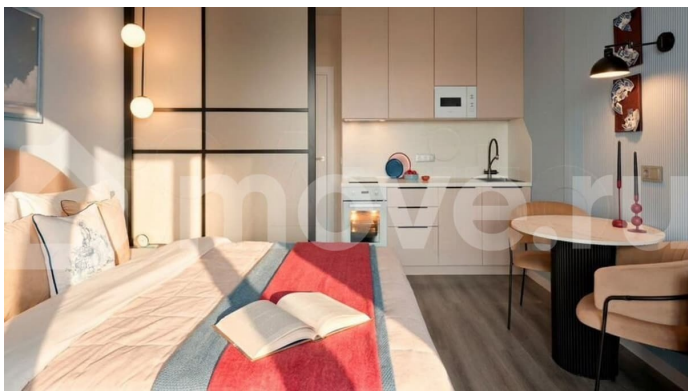
Отдел продаж, Whitewill Санкт-Петербург

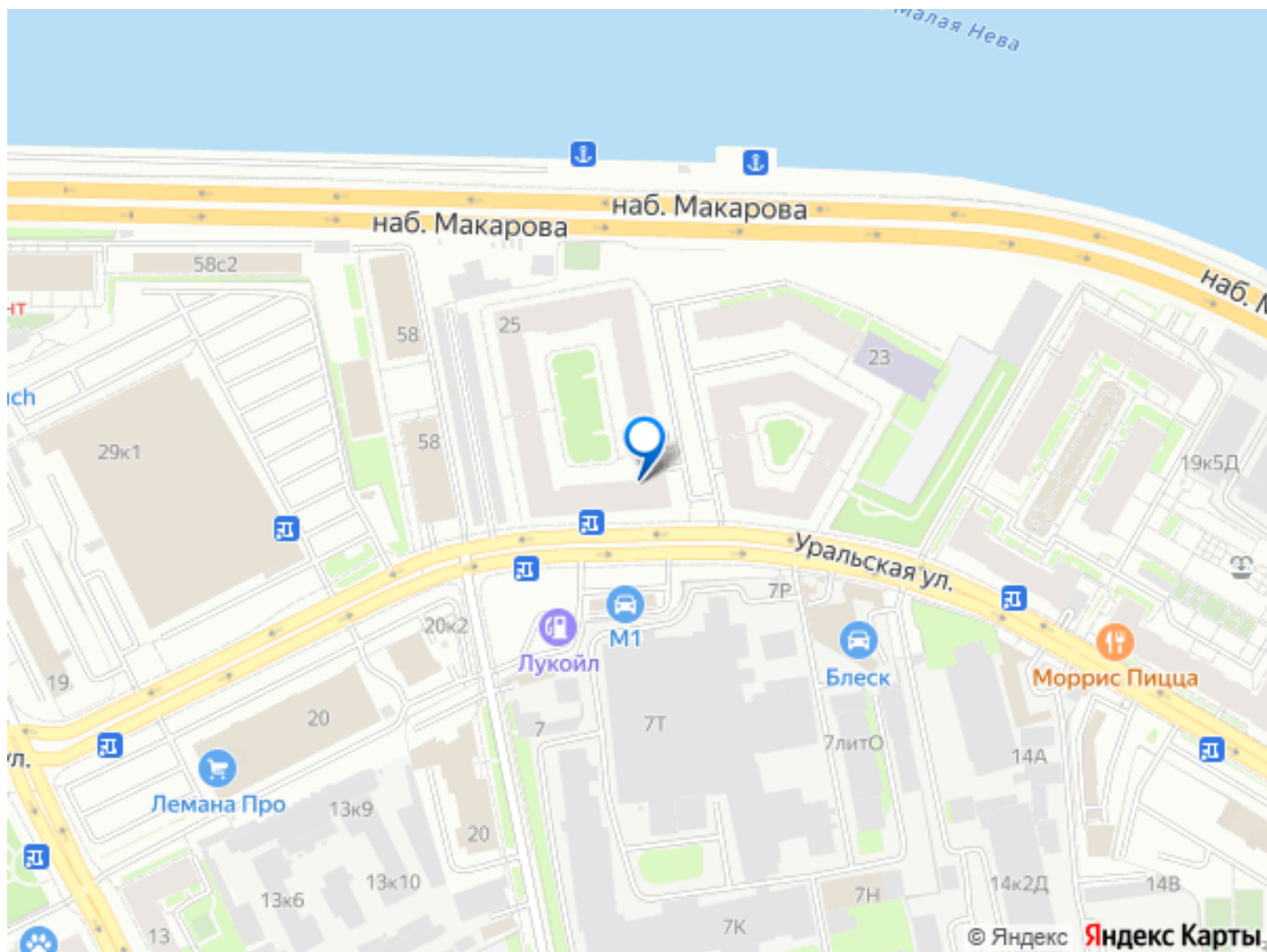
89251234567

для заметок



загроможден, с отделкой и освещением. Ваше первое впечатление начинается с масштабной входной группы — это просторный клубный холл с потолками 7 метров, облицованный натуральными материалами. Здесь расположены стойка ресепшен с охраной, лаунж-зона с камином и собственная мини-кофейня. Это полноценное общественное пространство для жителей, где можно поработать или встретиться с гостем, не выходя из дома. Сам дом — это закрытая охраняемая территория. Внутри — благоустроенный двор-сквер с ландшафтным дизайном, зонами отдыха и велодорожками. Для жителей доступен современный фитнес-зал. Локация сочетает тишину дома с динамикой центра. Район богат на маршруты для прогулок: в 5 минутах — парк Декабристов, через мост Бетанкура открывается путь к Петровскому парку с прудом и Петроградскому району. Дорога до станции метро «Приморская» занимает около 20 минут неспешным шагом. Прямо у дома — гипермаркет «Лента», в 15 минутах на велосипеде пешеходный Андреевский бульвар с кафе, магазинами и особой атмосферой, в 20 минутах — стрелка Васильевского острова, откуда открывается прямой вид на развод Дворцового моста. Если вы ищете не просто квартиру, а тщательно спроектированную среду для жизни в центре Петербурга — это ваше предложение. Покажу эту квартиру и расскажу обо всех преимуществах жизни в доме-клубе.





Move.ru - вся недвижимость России