

**Евгений Ганеев, Твёрдый знак**

**79111471557**

🕒 Создано: 30.04.2025 в 14:30

🔄 Обновлено: 04.04.2026 в 10:33

**Санкт-Петербург, улица Нины Петровой,  
8к4**

**25 000 ₽**

Санкт-Петербург, улица Нины Петровой, 8к4

Округ

[СПБ, Пушкинский район](#)

### Квартира

Высота потолков

3 м

Жилая площадь

16.5 м<sup>2</sup>

Общая площадь

27.4 м<sup>2</sup>

Этаж

5/5

### Детали объекта

Тип сделки

Сдаю

Раздел

[Квартиры](#)

Тип балкона

лоджия

Тип санузла

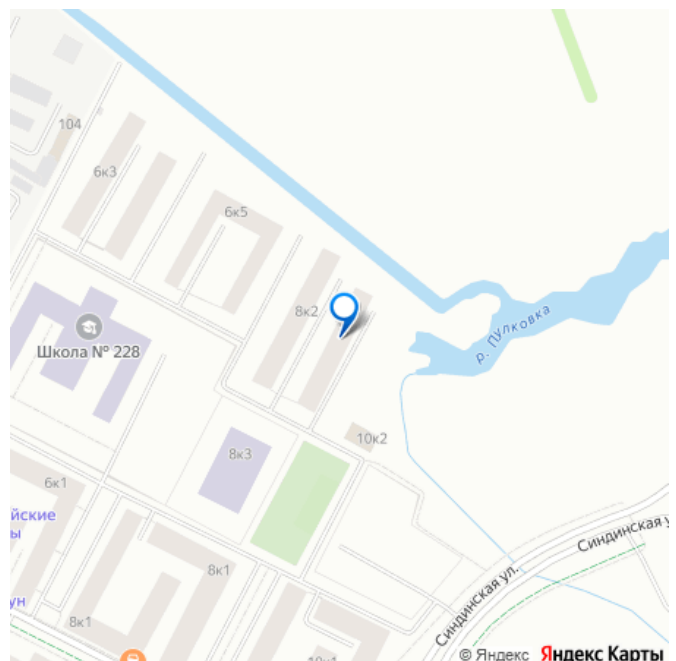
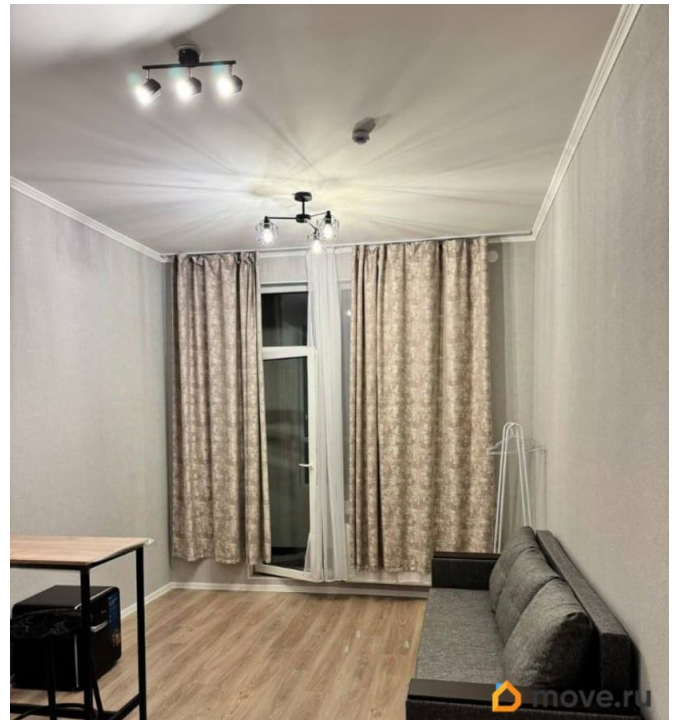
совмещенный

Ремонт

косметический

Заселение с детьми

для заметок



мебель, мебель на кухне, стиральная машина, холодильник, лифт, парковка

## Описание

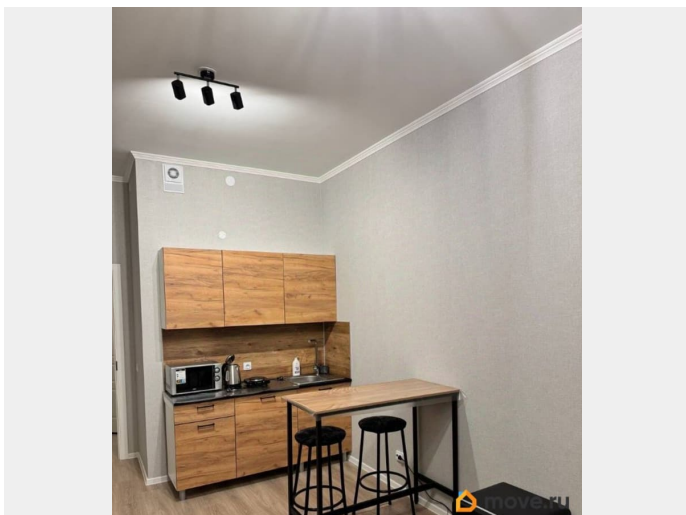
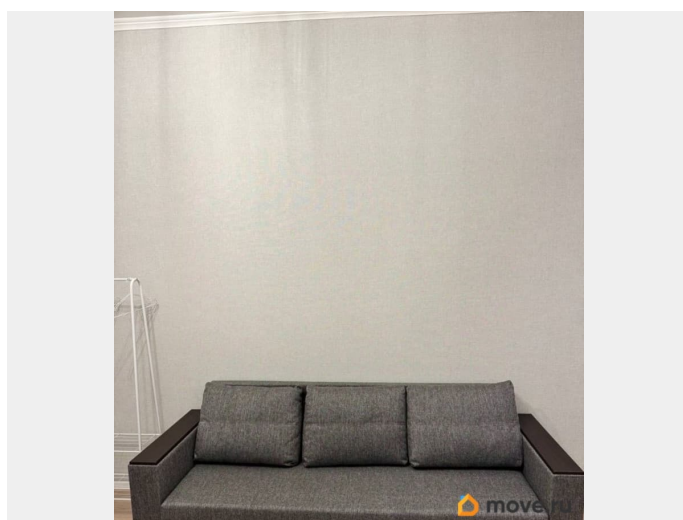
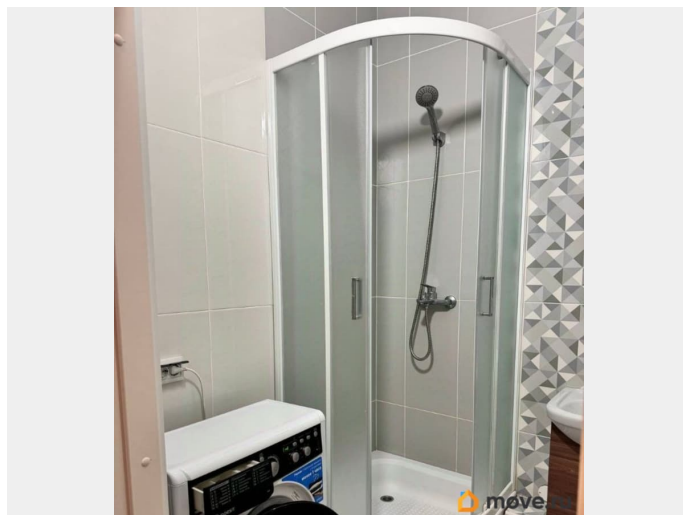
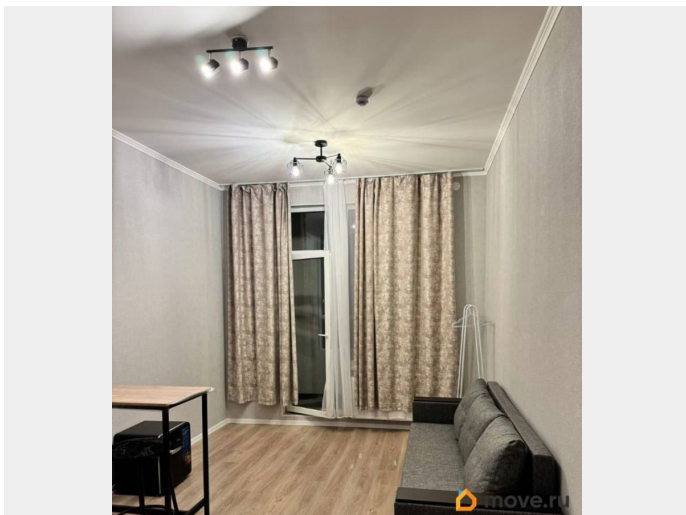
Сдается светлая студия в новом, современном ЖК «ЮгТаун». Квартира расположена на 5 этаже, высота потолков 3 метра. Жилая площадь - 16.5 м2. Большая лоджия (5.2м2) с теплым остеклением для полноценного проживания. В квартире выполнена качественная отделка.

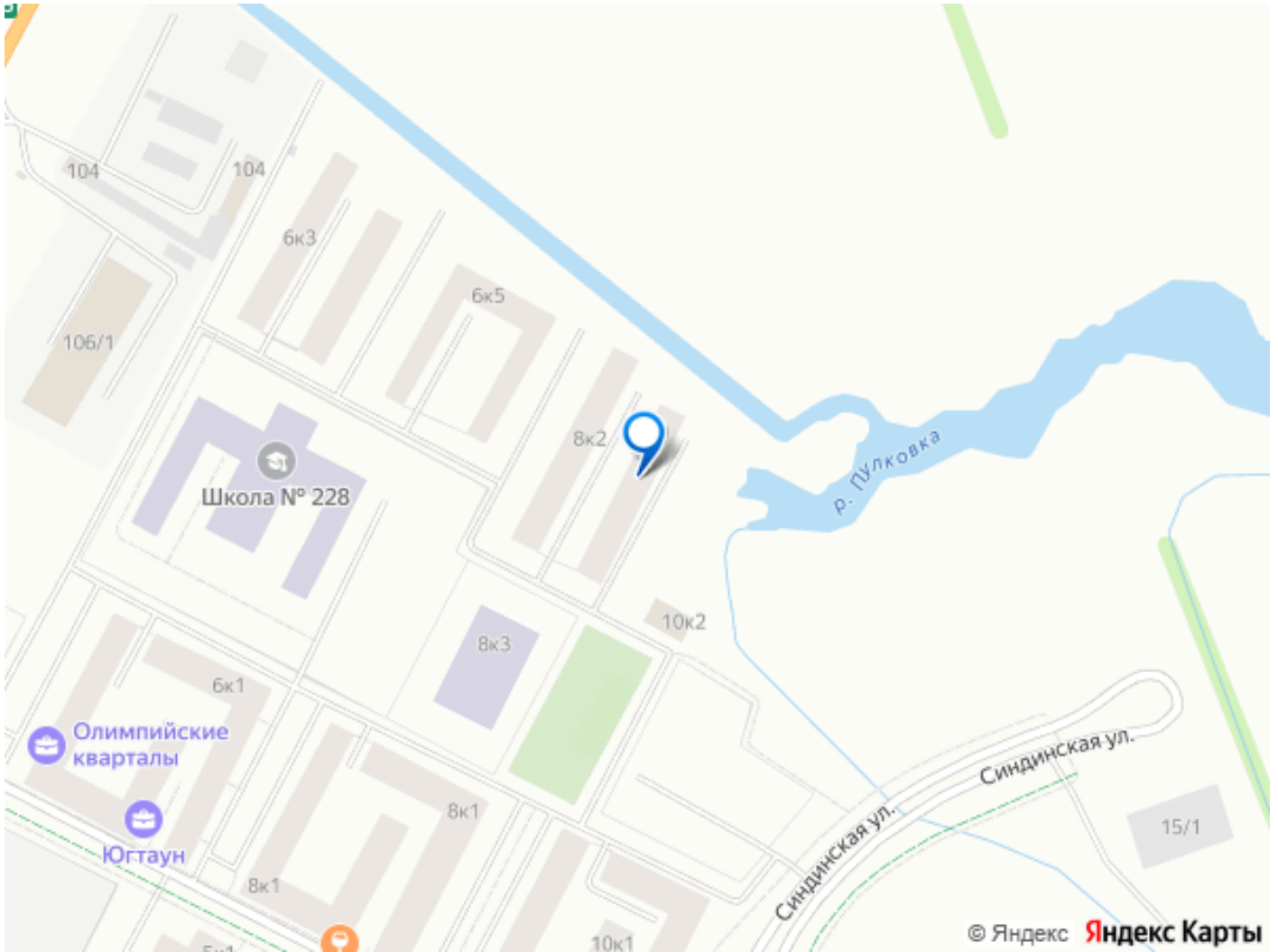
Предоставляется: кухонная мебель, плитка, холодильник, диван, электрический чайник, прихожая, стойка для одежды. ЖК

расположен в экологически чистом районе города, малоэтажная застройка. Закрытая территория, дворы закрыты от машин и посторонних. Арендная плата: от 7 месяцев - 25 000 рублей, на 4-6 месяцев - 28 000 рублей, на 2-3 месяца - 30 000 рублей.

Коммунальные услуги оплачиваются отдельно. Залог - 20 000 (можно разбить на 2 платежа). Комиссия агентства: 10 000 рублей  
Коммунальные платежи - около 5 т. рублей в месяц. Отопление, вода, электричество - оплачиваются по счетчикам. Детский сад уже введен в эксплуатацию. В проекте 3 школы и 7 дошкольных учреждений, государственный медицинский центр. Оборудованные детские и спортивные площадки. Видеонаблюдение, парковка. Предусмотрена зона для выгула домашних животных. На первых этажах жилого комплекса расположены коммерческие помещения: магазины, кафе, пункты выдачи, аптеки, а также организации различных сфер обслуживания. Для прогулок и отдыха в пешей доступности лесопитомник и парк Пулковской академии. В 15-20 минутах

езды на автомобиле прекрасные парки Пушкина, Павловска, Гатчины. Ближайшая станция метро «Московская» (от места проживания до метро ходит несколько маршрутов общественного городского транспорта). Выгодное расположение ЖК в плане выезда на Пулковское шоссе. Просмотры по договорённости.





Move.ru - вся недвижимость России