

🕒 Создано: 12.04.2026 в 18:11

🔄 Обновлено: 13.04.2026 в 17:05

Евгения Брудар, МИДОМ

79118215380

**Санкт-Петербург, Светлановский
проспект, 14к1**

47 000 ₽

Санкт-Петербург, Светлановский проспект, 14к1

Округ

[СПБ, Выборгский район](#)

Улица

[проспект Светлановский](#)

Квартира

Жилая площадь

15 м²

Площадь кухни

5 м²

Общая площадь

27.4 м²

Этаж

9/12

Детали объекта

Тип сделки

Сдаю

Раздел

[Квартиры](#)

Тип балкона

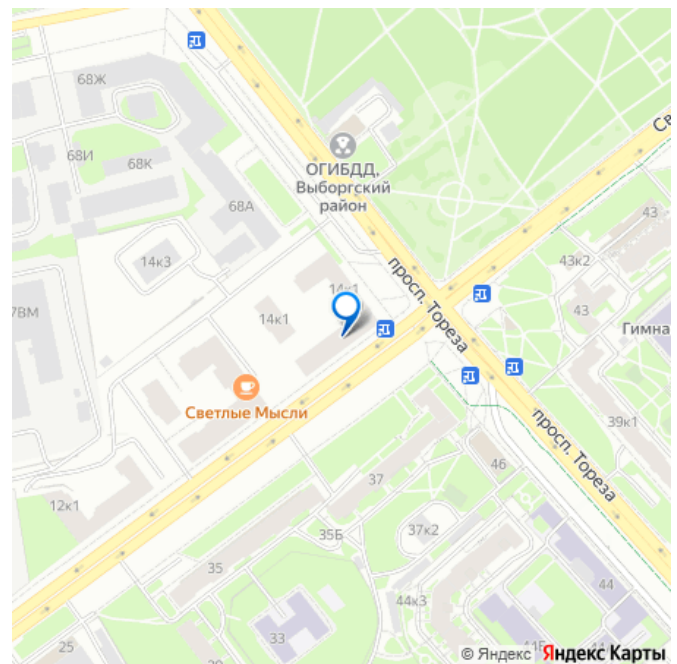
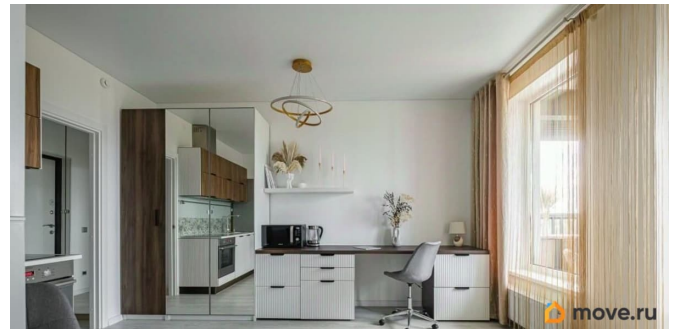
лоджия

Тип санузла

совмещенный

Вид из окна

для заметок



во двор

Ремонт

евро

Квартира в новостройке

да

Год сдачи

2024 г.

Заселение с детьми

да

мебель, мебель на кухне, телевизор, стиральная машина,
холодильник, парковка

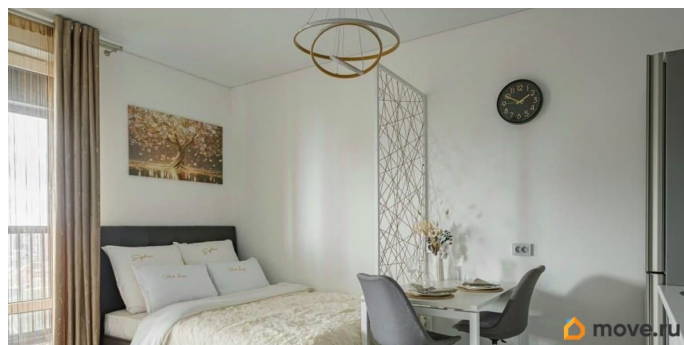
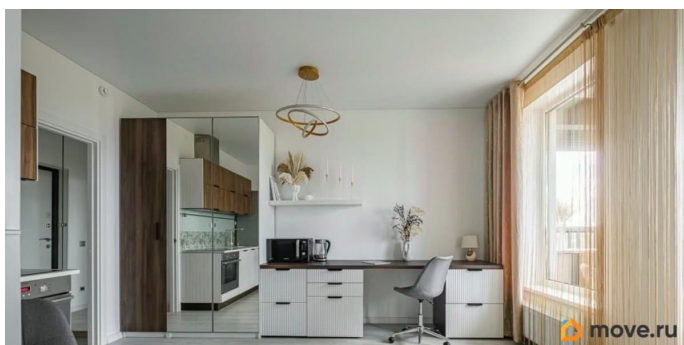
Описание

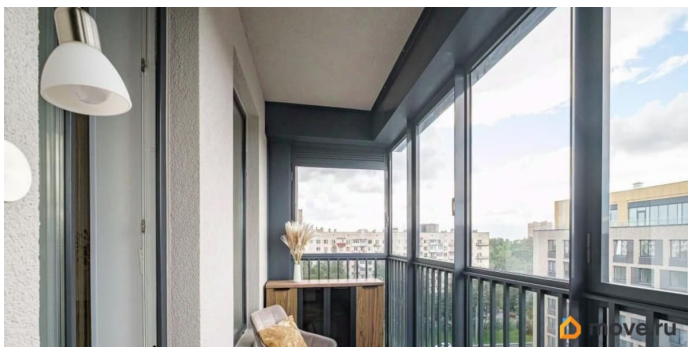
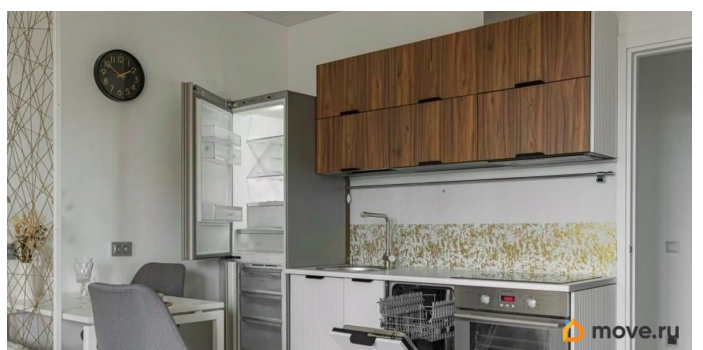
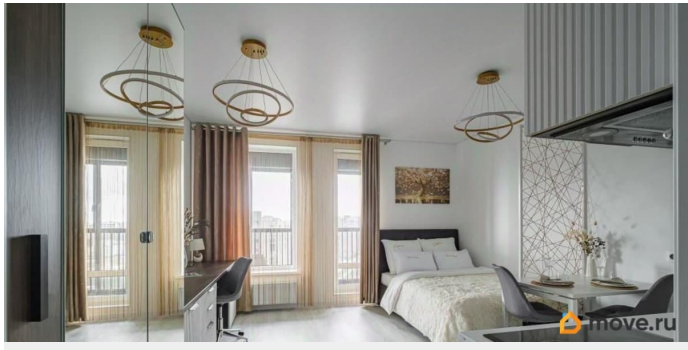
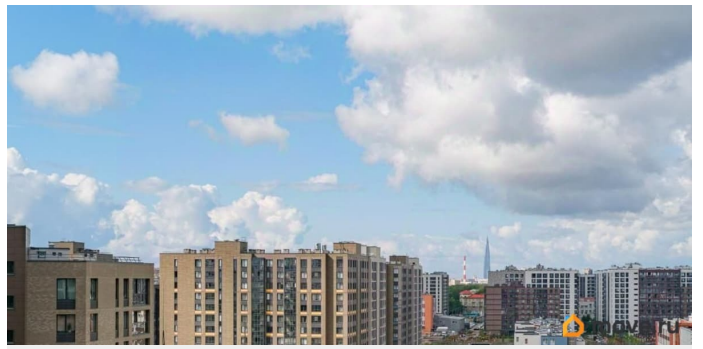
Арт. 86176956. АН

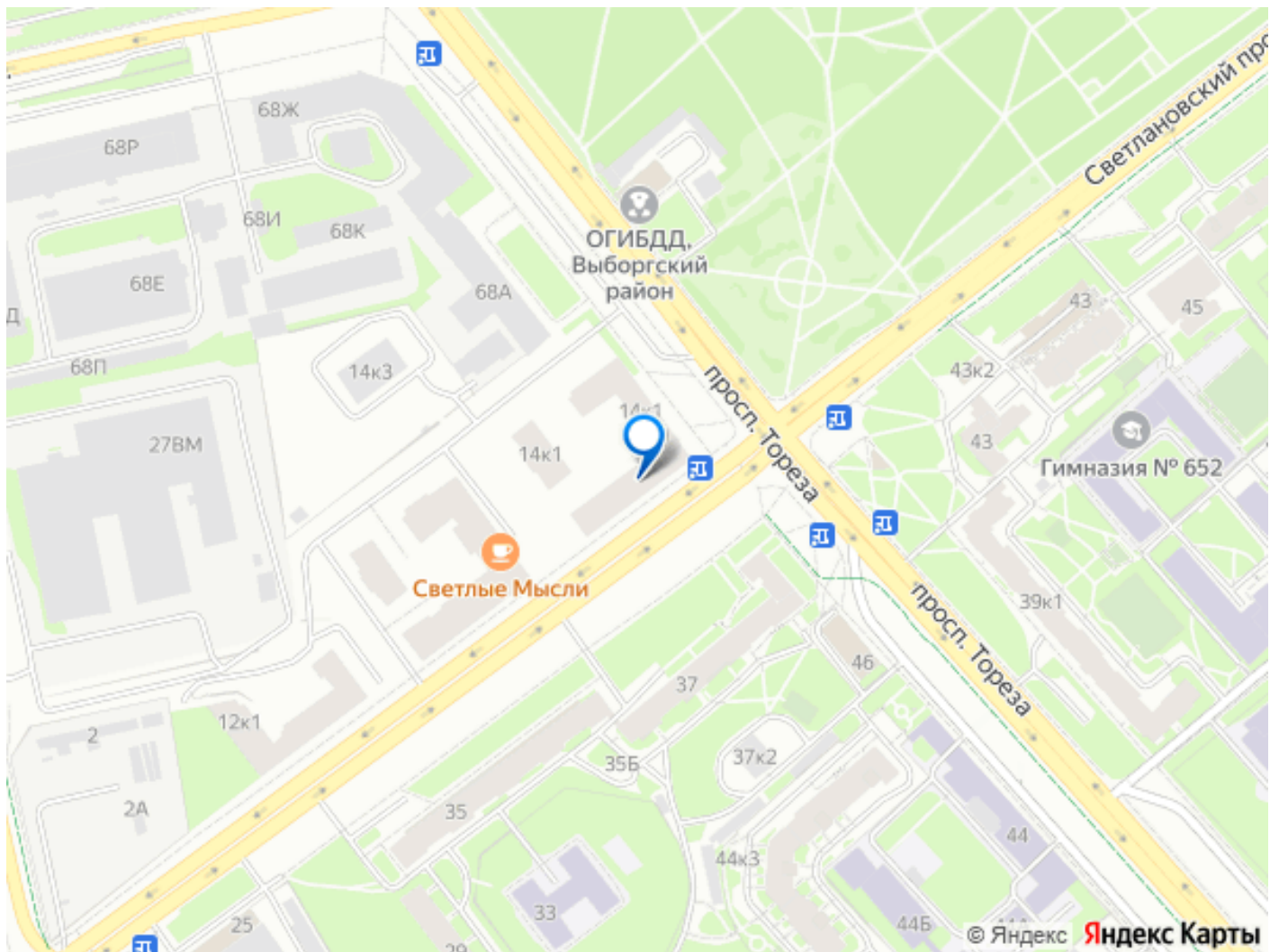
«МИДОМ.Эксперт.Недвижимость»

приглашает вас пожить в продуманной по функционалу и при этом очень красивой студии в ЖК бизнес-класса Панорама парк Сосновка от Setl group. О КВАРТИРЕ И ДОМЕ: Квартира полностью готова для комфортного проживания, всё продумано до мелочей, вам осталось только разложить свои вещи: - большая двуспальная кровать 140 x 200, белоснежное постельное белье и махровые полотенца; - кухня с современной бытовой техникой (посудомоечная машина, холодильник, плита, микроволновка, духовой шкаф, электрический чайник). Гостям предоставляется полный комплект посуды, столовые приборы, кухонные принадлежности; - комфортная обеденная зона и большой рабочий стол для работы с ноутбуком; - для вашего удобства вместительные шкафы для хранения вещей, гладильная доска, сушка для одежды и утюг, пылесос и паровая швабра; - на балконе 5,7м? (в дополнение к основной площади студии

27,4м?) обустроена зона отдыха и дополнительная зона хранения. Дом с круглосуточной охраной и видеонаблюдением. Закрытые внутренние дворы. Дом расположен внутри нового квартала- шум с дороги не побеспокоит. В доме расположен двухуровневый подземный паркинг со спуском на лифте из подъезда, так же есть гостевые парковочные места во дворе. **ИНФРАСТРУКТУРА:** Квартира находится в окружении самых больших парков Санкт-Петербурга: через дорогу парк Сосновка, 10 мин до Удельного парка и сада Серебряный пруд. В пешей доступности находится все необходимое магазины у дома, аптеки, Озон, Вайлберрис, творческие и досуговые центры, кабинеты различных услуг. **ТРАНСПОРТНАЯ ДОСТУПНОСТЬ:** Рядом 3 станции метро: Удельная, Политехническая и Площадь Мужества. Две ветки метро (синяя и красная).-10 минут на транспорте или 20 минут пешком. 15 минут до выездов на КАД и ЗСД. Развитая транспортная сеть: автобусная остановка находится прямо рядом с домом. В 15 минутах езды Петроградская сторона и исторический центр. **УСЛОВИЯ:** Ежемесячный платёж 45000 + КУ 3000-4000, в зависимости от сезона. Страховой депозит 45 000, можно разделить на две части, возвращается при выезде. Комиссия агента 50% - 22 500







Move.ru - вся недвижимость России