

🕒 Создано: 11.04.2026 в 18:39

🔄 Обновлено: 11.04.2026 в 18:01

**Санкт-Петербург, шоссе Суздальское,
20к4**

35 000 ₽

Санкт-Петербург, шоссе Суздальское, 20к4

Округ

[СПБ, Приморский район](#)

Квартира

Высота потолков

2.7 м

Жилая площадь

25 м²

Общая площадь

27.5 м²

Этаж

13/25

Детали объекта

Тип сделки

Сдаю

Раздел

[Квартиры](#)

Тип балкона

лоджия

Тип санузла

совмещенный

Вид из окна

во двор

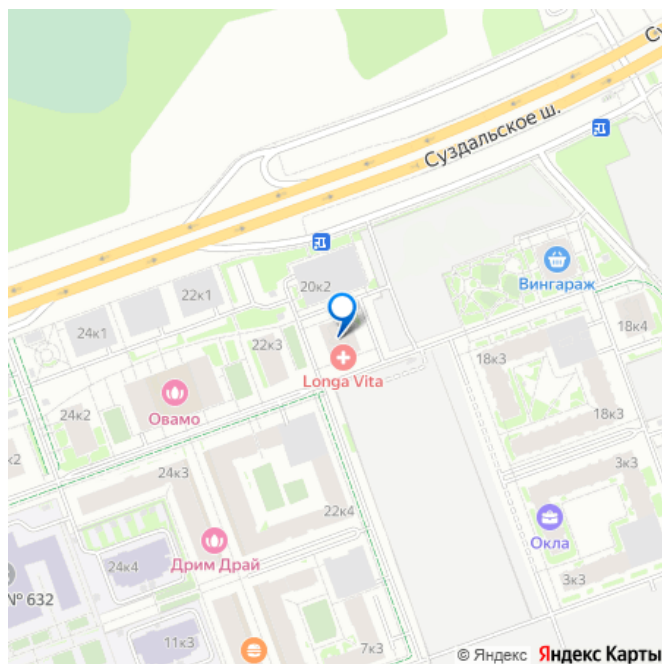
Ремонт

<https://spb.move.ru/objects/9293522164>

Собственник

**79111773385,7981770
7304**

для заметок



евро

Квартира в новостройке

да

Год сдачи

2022 г.

Заселение с детьми

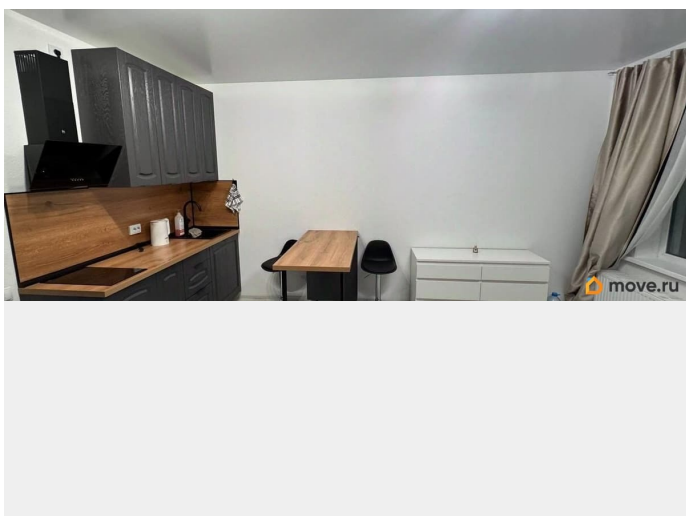
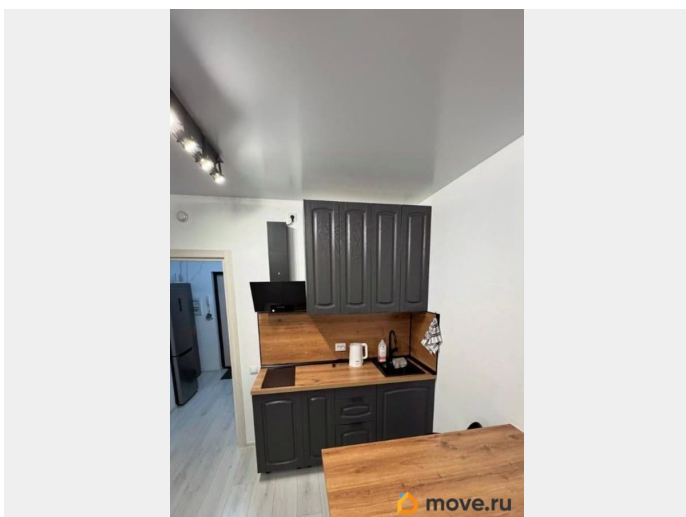
да

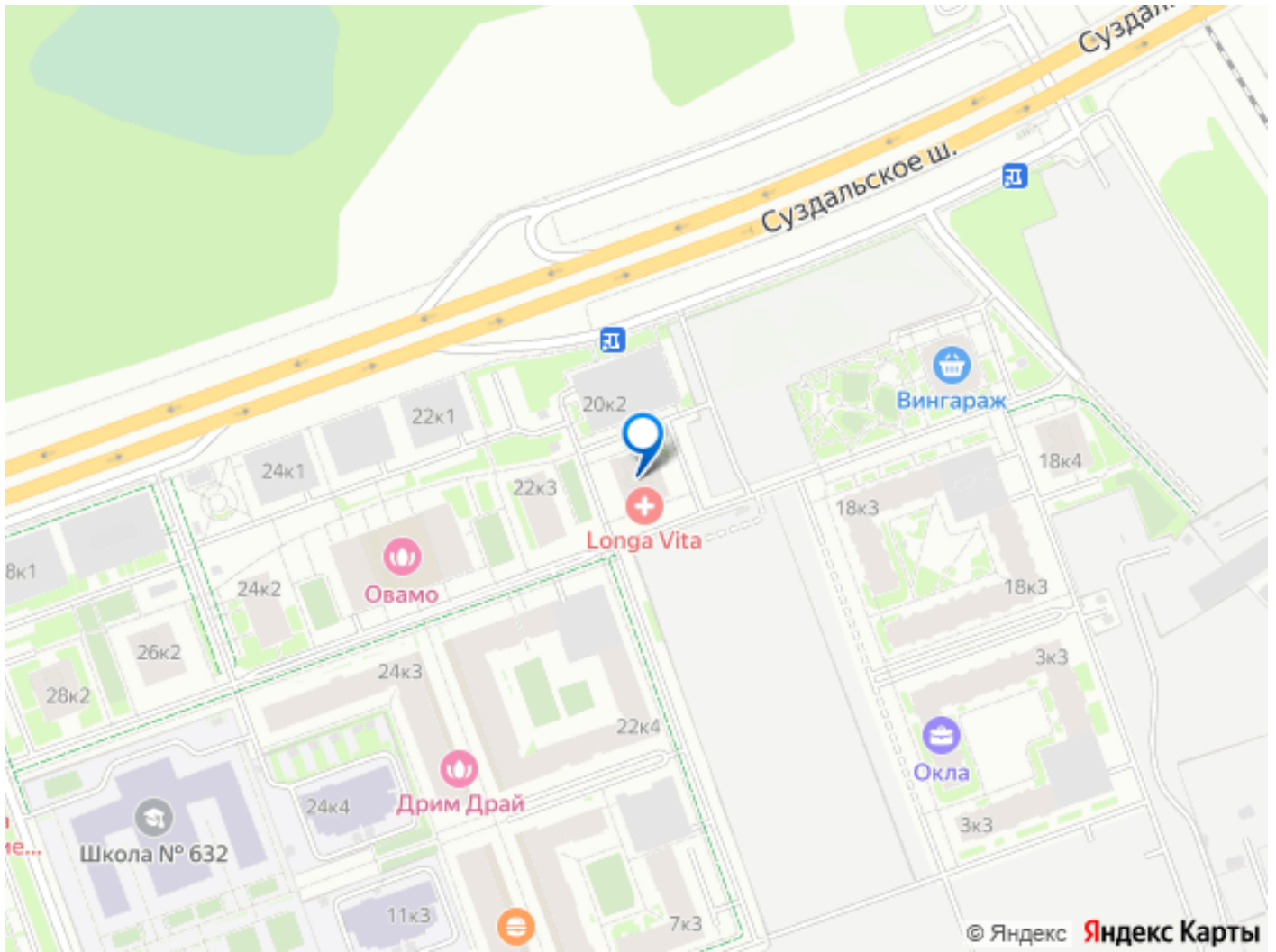
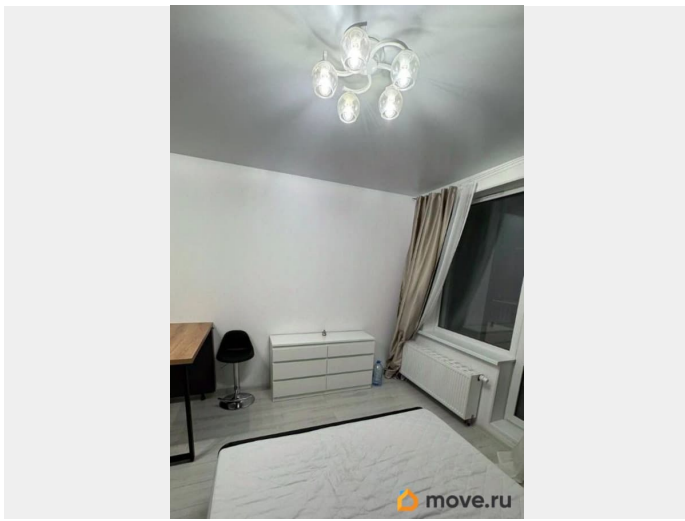
интернет, мебель, стиральная машина, холодильник, лифт, парковка

Описание

Светлая, уютная квартира в новом доме, полностью готова к проживанию. В квартире есть: - кухня, барная стойка и 2 барных стула - стиральная машина, холодильник, плита электрическая с 2-я конфорками - 3 шкафа, комод - двуспальная кровать с отличным матрасом - Просторный балкон В доме 3 лифта, 2 из них грузовые. Колясочная Мойка для помывки колес или лап собак Туалет Парадные чистые и ухоженные. Постоянный контроль охраны, благодаря чему тишина, чистота и порядок. Инфраструктура: * До метро 10-15 мин на автобусе, остановки рядом *Огромное количество детских площадок, прогулочных зон, спортивных площадок, кафе, ресторанов, детских развивашек, барбершопы, салоны красоты и тд * В шаговой доступности: Пятёрочка, Магнит, Магнит Косметик, Улыбка радуги * Рядом детсад и школа. * ПВЗ Ozon, WB — в соседнем доме, в самом доме есть медицинский центр -Longa Vita, аптека. В шаговой доступности Новоорловский заказник заповедная зона с многочисленными пешеходными дорожками, которая отлично подходит для пробежек, велосипедных и пеших прогулок, зимних

видов спорта (лыжи), а так же катание на ролликах. В близкой доступности находятся также Суздальские озера и Шуваловский парк. Аренда 30 000 в месяц + оплата коммунальных услуг Залог - стоимость одного месяца.





Move.ru - вся недвижимость России