

🕒 Создано: 12.11.2025 в 18:16

Обновлено: 15.12.2025 в 20:36

<https://spb.move.ru/objects/9286522930>

Собственник

79111456865

Санкт-Петербург, Лесной проспект, 23А

60 000 ₽

Санкт-Петербург, Лесной проспект, 23А

Округ

[СПБ, Калининский район](#)

Улица

[проспект Лесной](#)

Квартира

Высота потолков

2.7 м

Жилая площадь

25 м²

Общая площадь

27 м²

Этаж

4/10

Детали объекта

Тип сделки

Сдаю

Раздел

[Квартиры](#)

Тип балкона

балкон

Тип санузла

совмещенный

Ремонт

дизайнерский

для заметок



Квартира в новостройке

да

Год сдачи

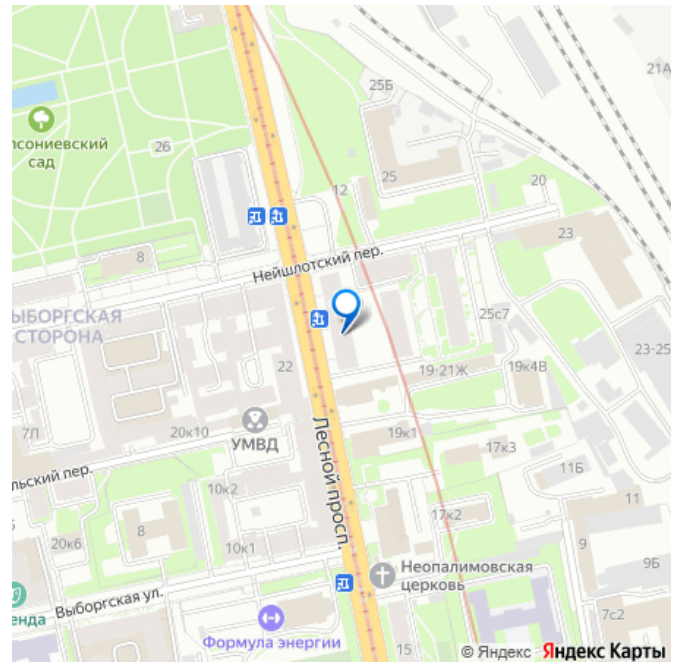
2024 г.

интернет, мебель, мебель на кухне, телевизор, стиральная машина, холодильник, лифт, парковка

Описание

Предлагается в среднесрочную аренду с 15 февраля 2026г до мая 2026г современная, модная, с дизайнерским ремонтом студия в ЖК ILONA в доме бизнес-лайт класса. Это не просто квартира - а готовое решение для вашего комфортного и стильного образа жизни. Это место для тех, кто ценит эстетику, функциональность и свое время.

ДИЗАЙН: Четкие линии, светлые тона, качественные материалы. Идеальный фон для вашей жизни. **КОМПЛЕКТАЦИЯ:** Вся новая техника премиум-класса: встроенный холодильник с полноценной морозильной камерой, посудомойка, стиральная машина, встроенный духовой шкаф и микроволновая печь, варочная панель, фильтр для питьевой воды, смарт-телевизор, wifi роутер с подключённым интернетом. Новая мебель: комфортная кровать 160x200 с ортопедическим матрасом ИКЕА, просторные два шкафа: для верхней и повседневной одежды, уютный обеденный стол и удобный отдельный стол для занятий/ работы. В ванной комнате полноценная ванная, а не просто душевая кабина. В квартире есть всеинееобходимое: посуда, гладильная доска с утюгом, фен, ведро со шваброй, подушки, одеяло, постельное белье. Одним словом, заселяйтесь и живите! **ДОМ БИЗНЕС-ЛАЙТ КЛАССА:** закрытая придомовая территория с тихим ухоженным двором (окна выходят во

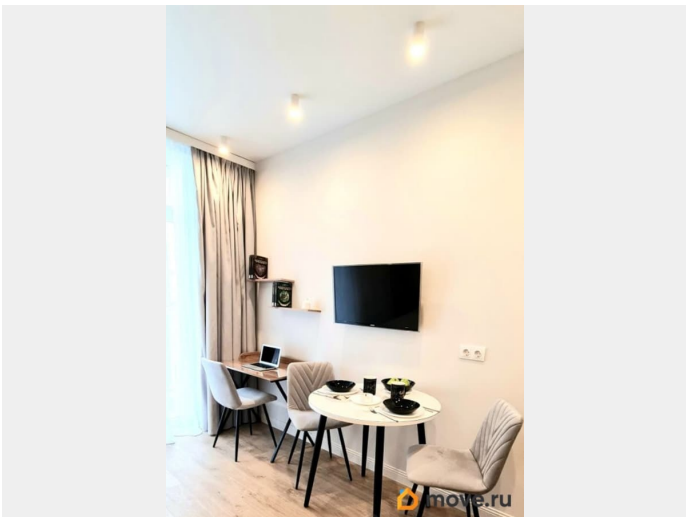
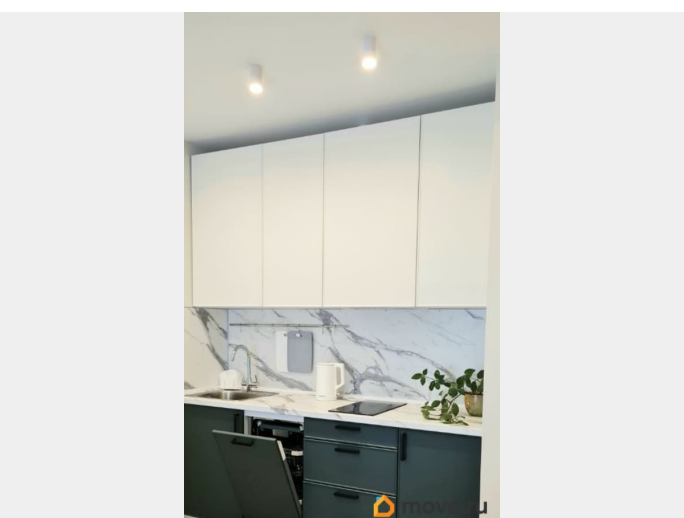
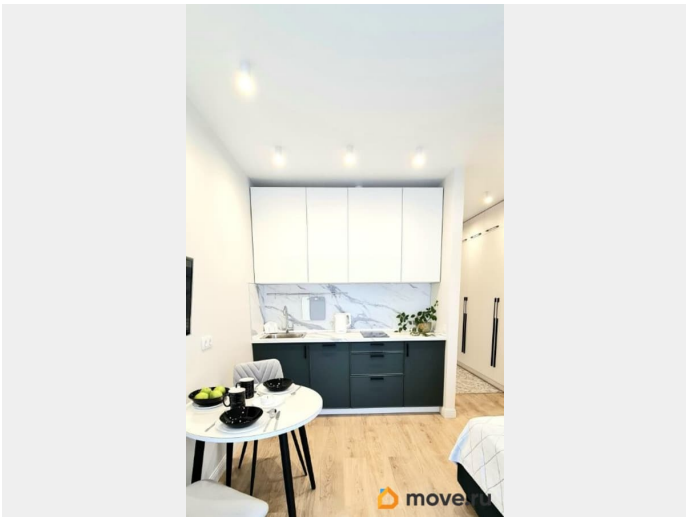
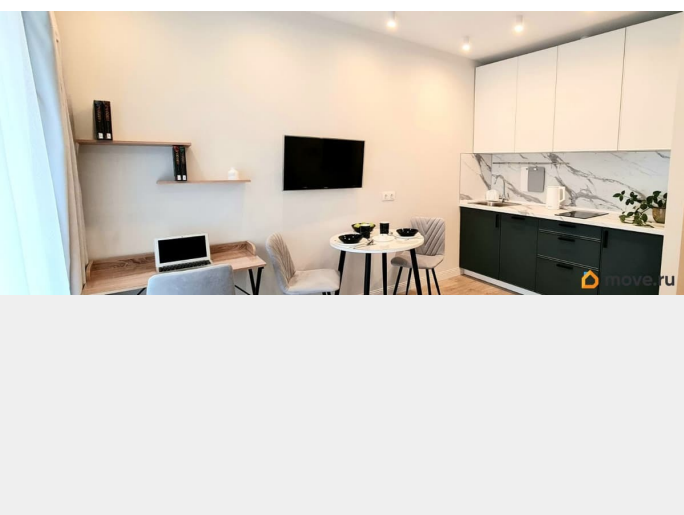
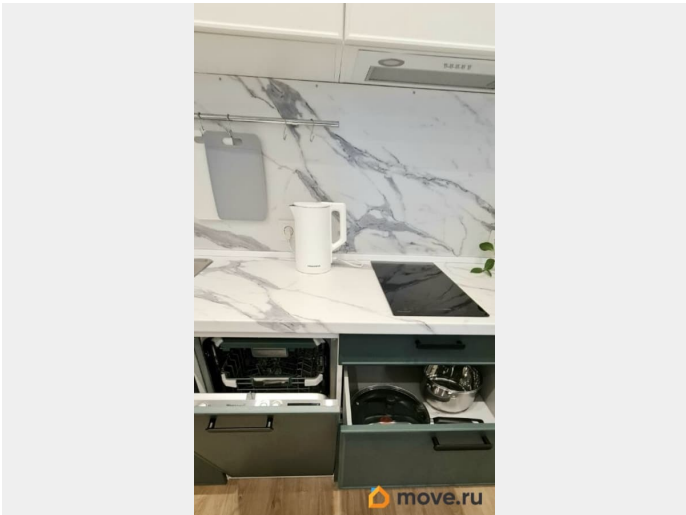
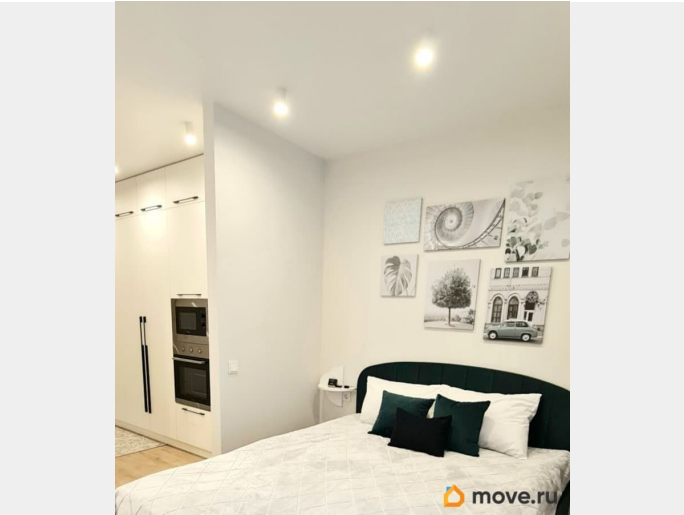
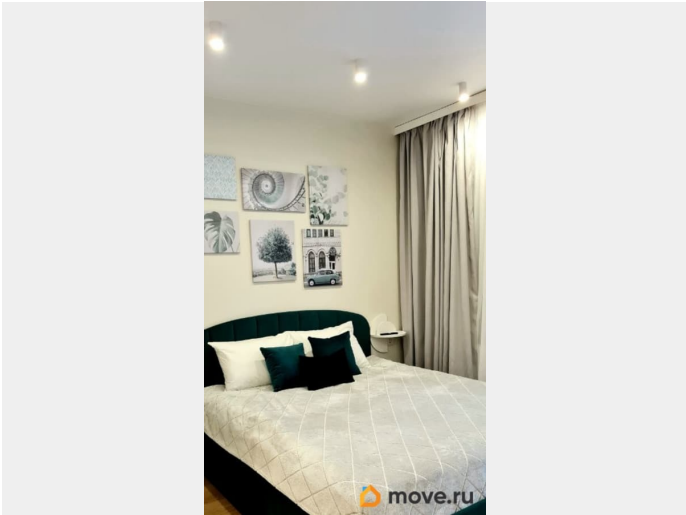


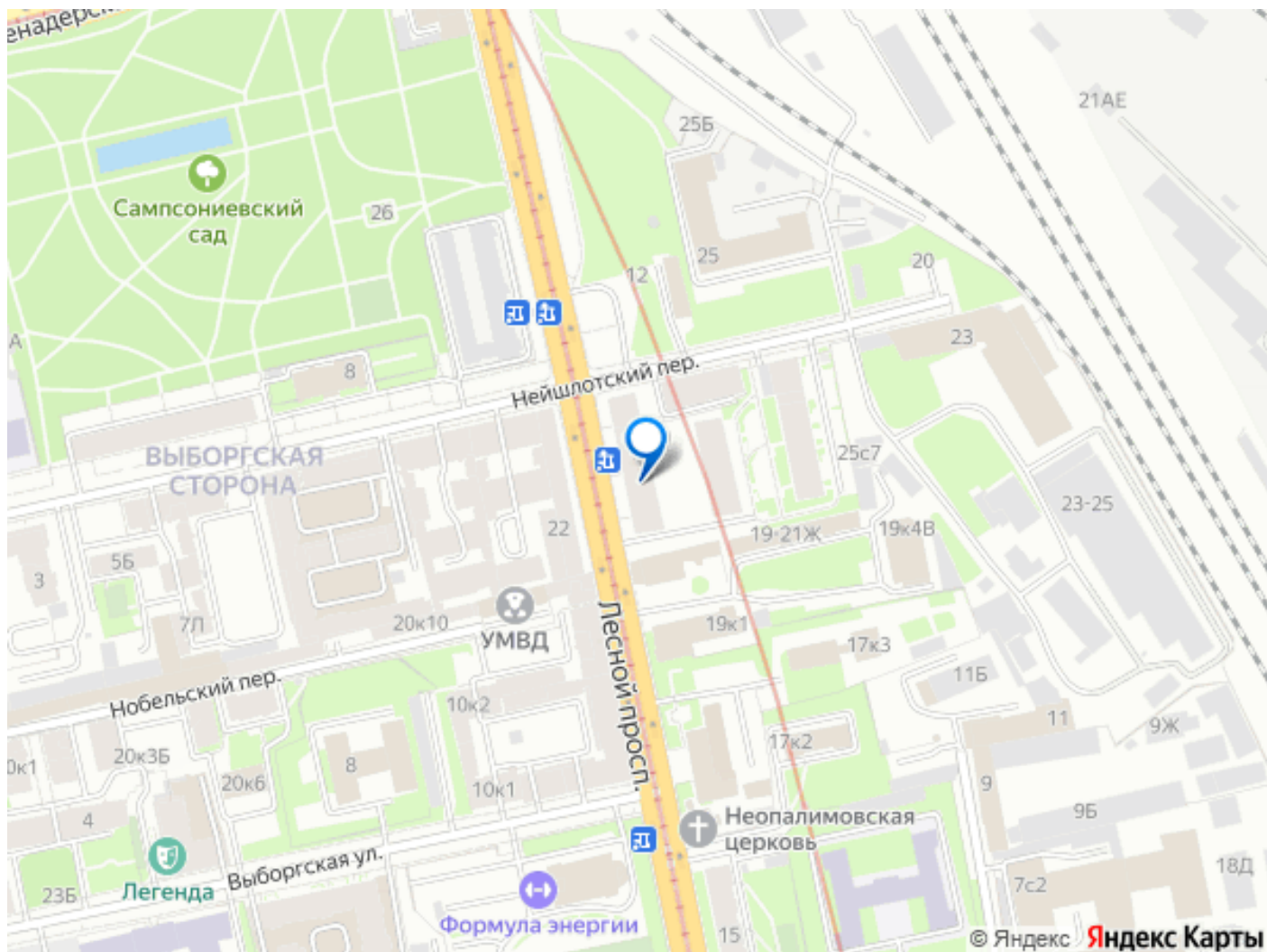
двор), подземный паркинг, красивые холлы, скоростной лифт, система «умного» дома.

ЛОКАЦИЯ, которая работает на вас: Здесь вы не просто живете — вы экономите самый ценный ресурс - время. - 5 минут пешком до метро Выборгская. Не бег, а спокойная прогулка. - «Красная» ветка метро - старейшая и лучшая ветка, на которой сосредоточено множество вузов, больниц, офисов. Для студента или молодого специалиста — это идеальный маршрут. - Всего 3 остановки метро или 10 минут на машине/такси, и вы в центре Санкт-Петербурга. Вся инфраструктура города у вас под рукой, при этом вы живете в тихом, спокойном районе. - Парк и магазины в шаговой доступности. Утренняя пробежка, вечерняя прогулка, всё необходимое — прямо рядом.

КОМУ БУДЕТ ЗДЕСЬ КОМФОРТНО? Я ищу в арендаторы человека, который оценит созданную здесь атмосферу. - Девушка или молодой человек (студент/молодой специалист), который разбирается в стиле и ценит уют. - Ценитель красоты и порядка, для кого дом — это место силы и отдыха, а не просто ночевка. - Ответственный и спокойный человек, который так же, как и я, относится к чужой собственности с уважением. - Без животных и вредных привычек (не курящий).

ФИНАНСЫ: 55 000 руб/мес + КУ Залог 55 000 руб сразу одной суммой и предоплата в полном размере за первый месяц проживания. Готовы показывать квартиру в удобное для вас время. В живую квартира ещё лучше, чем на фото. Звоните, пишите! Агентов просьба не беспокоить.





Move.ru - вся недвижимость России