

Создано: 13.11.2025 в 17:22

Обновлено: 12.01.2026 в 09:27

<https://spb.move.ru/objects/9286556998>

**АДРЕСАТ, АДРЕСАТ**

**79117212502**

**Санкт-Петербург, улица Савушкина,  
143к1**

**43 500 ₽**

Санкт-Петербург, улица Савушкина, 143к1

Округ

[СПБ, Приморский район](#)

Улица

[улица Савушкина](#)

## Квартира

Высота потолков

2.8 м

Жилая площадь

17 м<sup>2</sup>

Площадь кухни

5 м<sup>2</sup>

Общая площадь

27 м<sup>2</sup>

Этаж

7/14

## Детали объекта

Тип сделки

Сдаю

Раздел

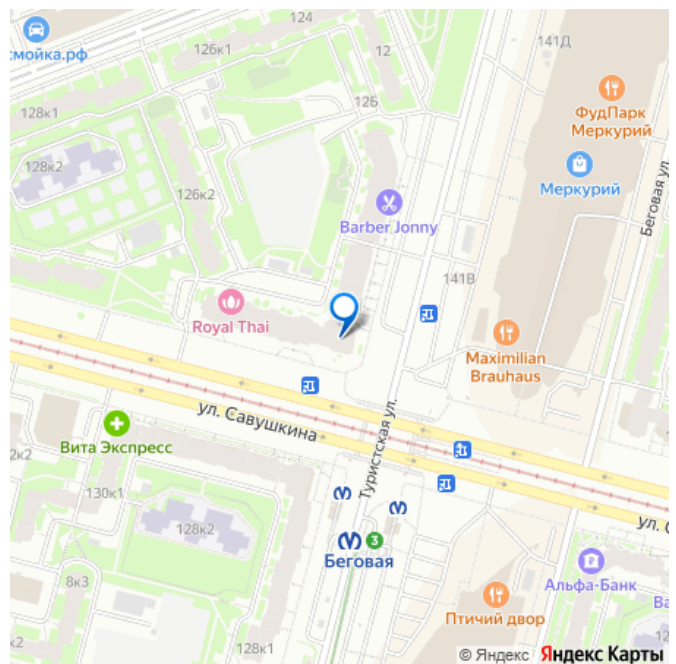
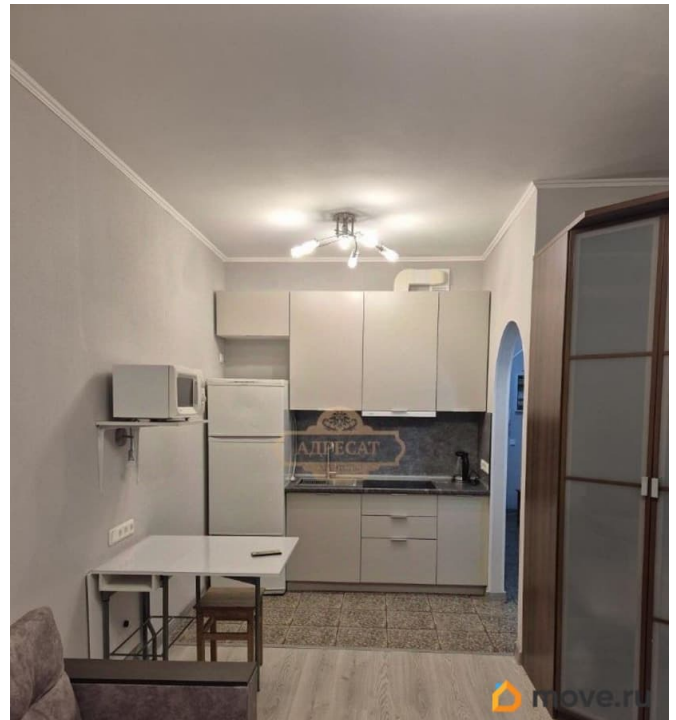
[Квартиры](#)

Тип балкона

лоджия

Тип санузла

для заметок



совмещенный

---

Вид из окна

на улицу

---

Ремонт

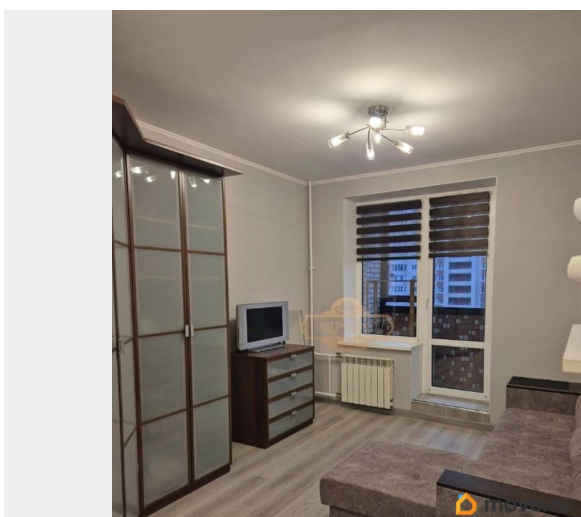
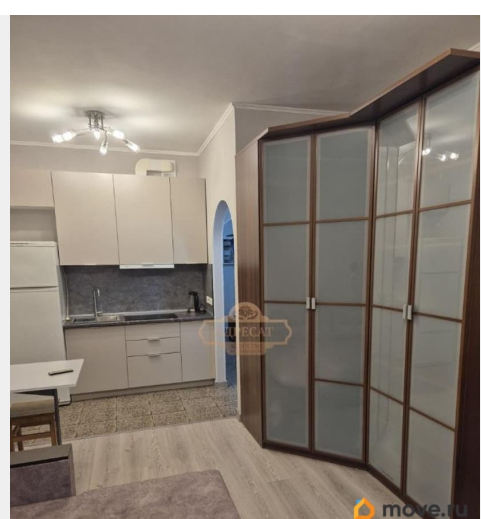
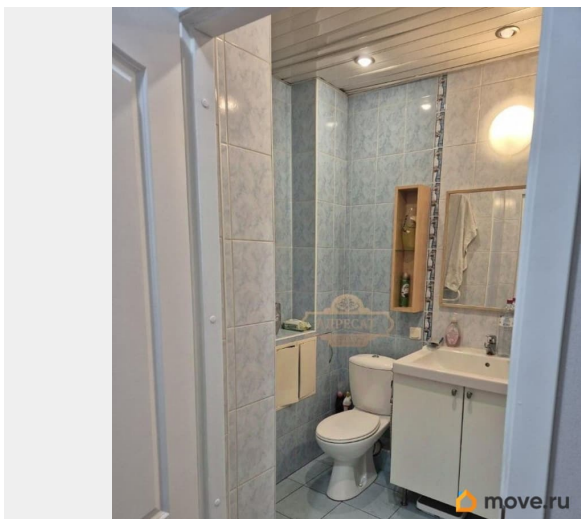
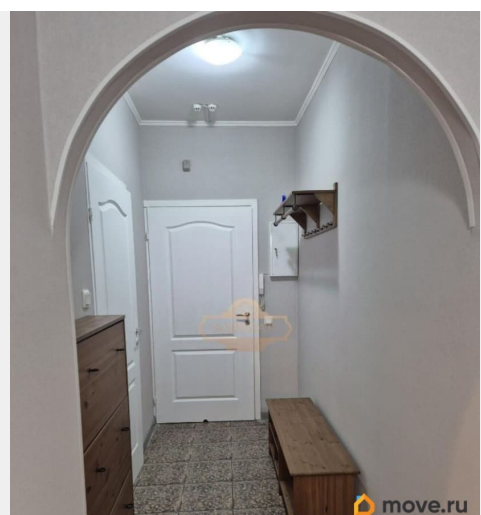
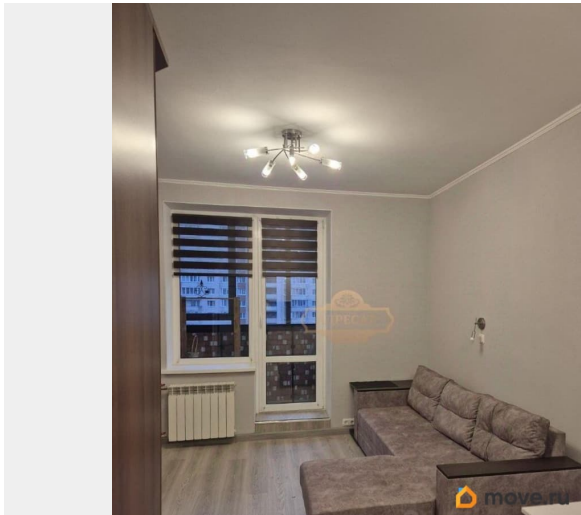
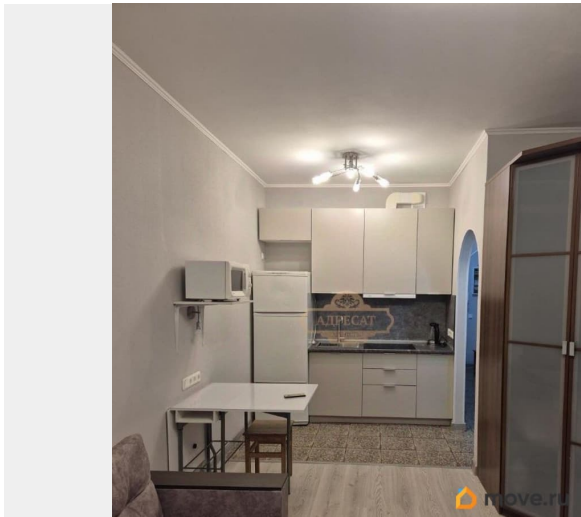
косметический

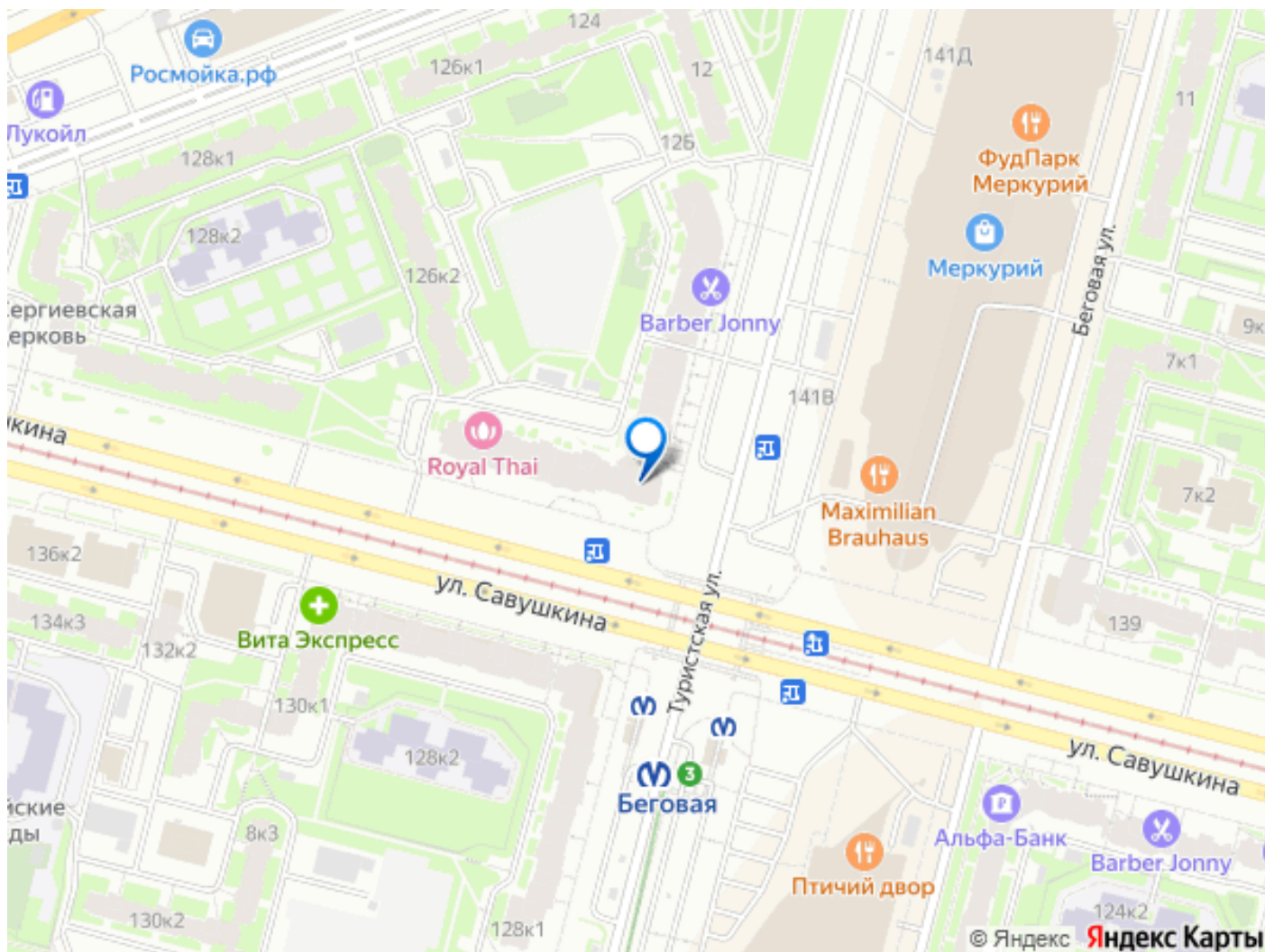
---

интернет, мебель, мебель на кухне, телевизор, стиральная машина, холодильник, парковка

## Описание

id:9718. Представляем вашему вниманию уютную студию в кирпичном доме! Всего 5 минут пешком до станции метро «Беговая»! Квартира расположена на 7-м этаже 14-этажного здания. Общая площадь - 27 квадратных метров, из которых 18 метров приходится на жилую площадь, а 5 метров - на кухню. Кирпичный дом гарантирует хорошую звуко- и теплоизоляцию, а расположение на среднем этаже обеспечит комфортное проживание. Квартира впервые сдаётся после косметического ремонта. Всё чисто и аккуратно. Кухня новая! Предусмотрено много мест для хранения. Прекрасный вариант для одного или двух человек. Существенный плюс этого варианта - расположение вблизи Парка 300-летия, а также близость метро и необходимых объектов развлекательной и социальной инфраструктуры. Наши условия: \* сдача на длительный срок; \* без курящих; \* без животных; \* для аккуратных в быту и в оплате жильцов. Цена в 40 000 рублей делает эту студию привлекательным вариантом для тех, кто ищет доступное жильё. Здесь вы сможете создать своё уютное пространство и наслаждаться комфортом городской жизни, имея всё необходимое в шаговой доступности.





Move.ru - вся недвижимость России