

Собственник

**79117305344**

Санкт-Петербург, Дачный проспект, 2к1

**32 800 ₽**

Санкт-Петербург, Дачный проспект, 2к1

Округ

[СПБ, Кировский район](#)

Улица

[проспект Дачный](#)

## Квартира

Высота потолков

2.8 м

Жилая площадь

20 м<sup>2</sup>

Общая площадь

27 м<sup>2</sup>

Этаж

2/15

## Детали объекта

Тип сделки

Сдаю

Раздел

[Квартиры](#)

Тип санузла

совмещенный

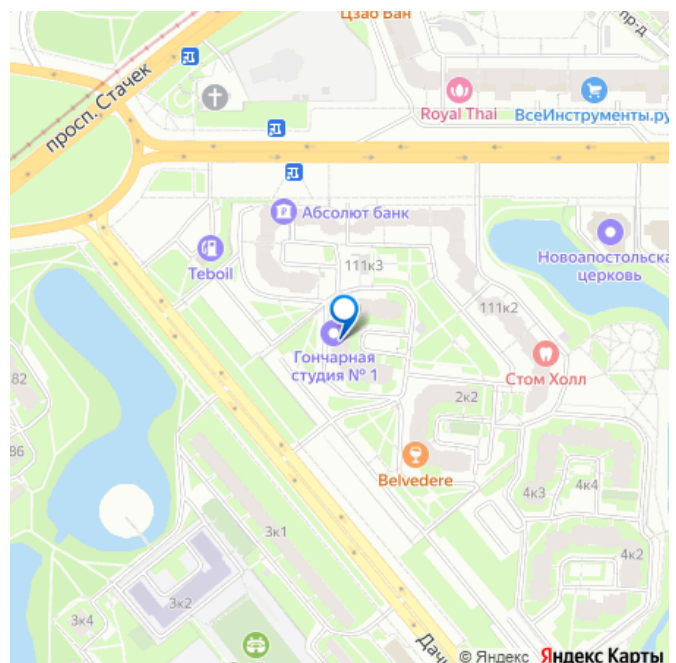
Ремонт

косметический

Квартира в новостройке

да

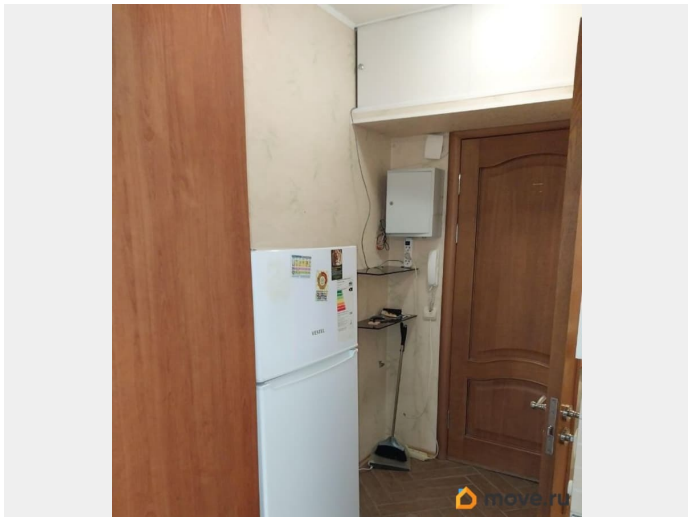
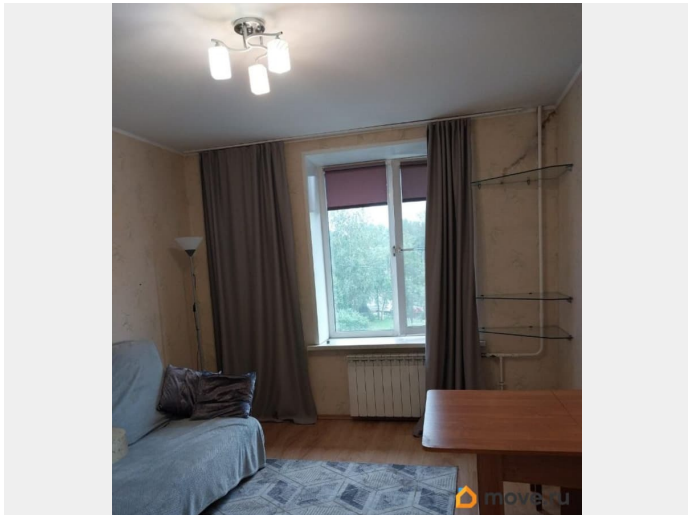
для заметок

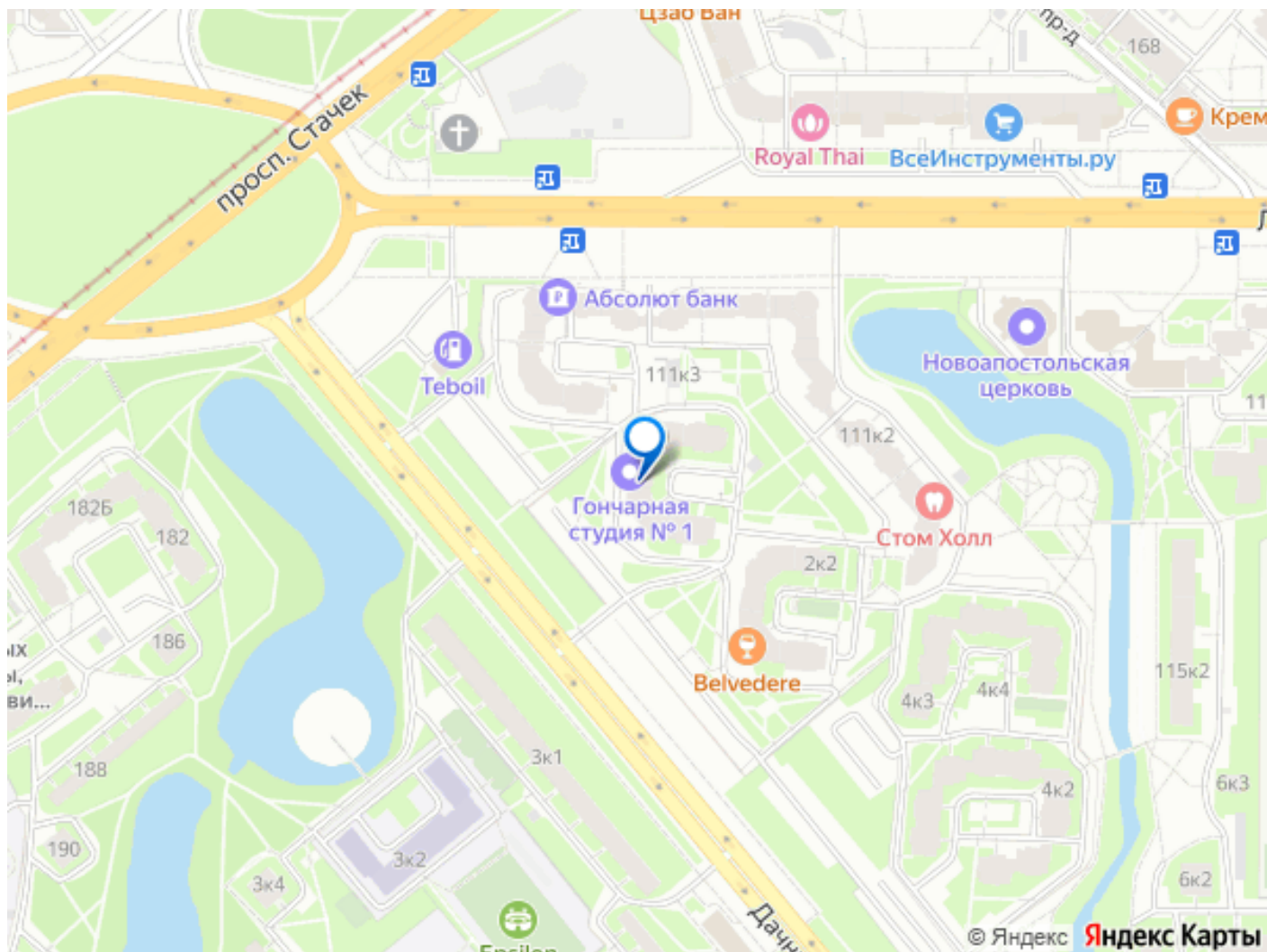


интернет, мебель, мебель на кухне, стиральная машина, холодильник, лифт, парковка

## Описание

Сдается уютная студия в Санкт-Петербурге на Дачном проспекте, 2к1. Квартира расположена на втором этаже 15-этажного кирпичного дома, построенного в 2004 году. Общая площадь — 27 кв. м, из которых 20 кв. м составляет жилая площадь. Высота потолков — 2.8 метра. Окна выходят на улицу, что обеспечивает отличное естественное освещение. В квартире сделан косметический ремонт, поэтому она выглядит свежо и аккуратно. Для вашего удобства есть вся необходимая техника: холодильник и стиральная машина. Ванная комната оборудована душевой кабиной. Квартира сдается с мебелью. Дом находится в хорошем состоянии, есть как пассажирский, так и грузовой лифты. Для автовладельцев предусмотрена наземная парковка. Оплата отдельно. В районе развита инфраструктура: рядом находятся школы и детские сады, что очень удобно для семей с детьми. Также в шаговой доступности различные магазины. До станции метро «Проспект Ветеранов» можно добраться пешком за 16 минут, что позволяет легко передвигаться по городу. Условия аренды: договор аренды заключается на длительный срок. Комиссия агенту составляет 70% от месячной платы. Залоговая сумма равна месячной арендной плате. Квартира идеально подойдет для одного человека или пары без детей и животных. Записывайтесь на просмотр, чтобы лично оценить все преимущества этой квартиры. Мы будем рады ответить на все ваши вопросы и помочь с оформлением аренды.





Move.ru - вся недвижимость России