

🕒 Создано: 22.01.2026 в 20:19

Обновлено: 24.01.2026 в 08:25

**Санкт-Петербург, 26-я Васильевского
острова линия, 7**

50 600 ₽

Санкт-Петербург, 26-я Васильевского острова линия, 7

Округ

[СПБ, Василеостровский район](#)

Квартира

Высота потолков

2.7 м

Жилая площадь

20 м²

Общая площадь

27 м²

Этаж

8/10

Детали объекта

Тип сделки

Сдаю

Раздел

[Квартиры](#)

Тип балкона

лоджия

Тип санузла

совмещенный

Ремонт

евро

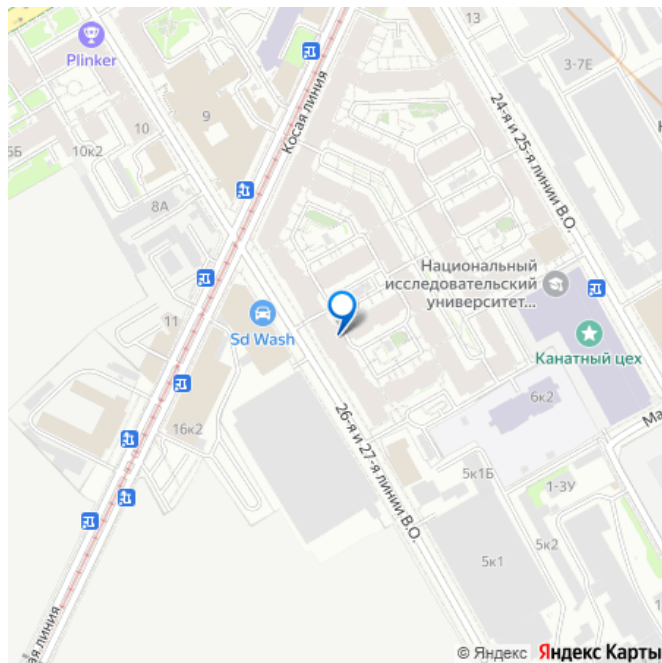
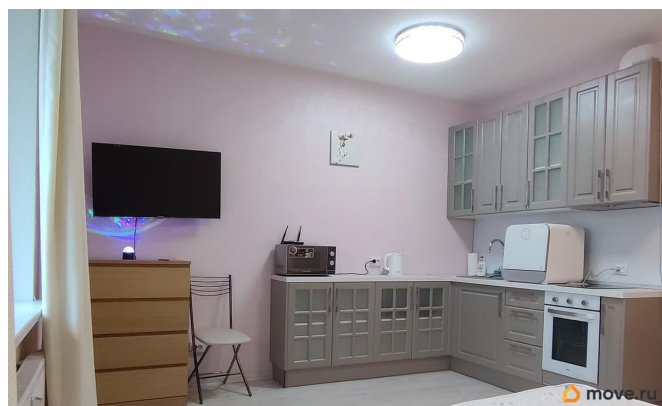
Квартира в новостройке

<https://spb.move.ru/objects/9288256164>

**Валентина Анохина, Валентина
Анохина**

79111793422

для заметок



да

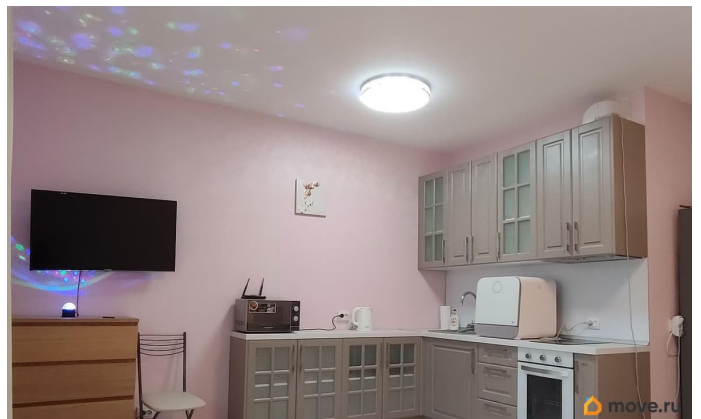
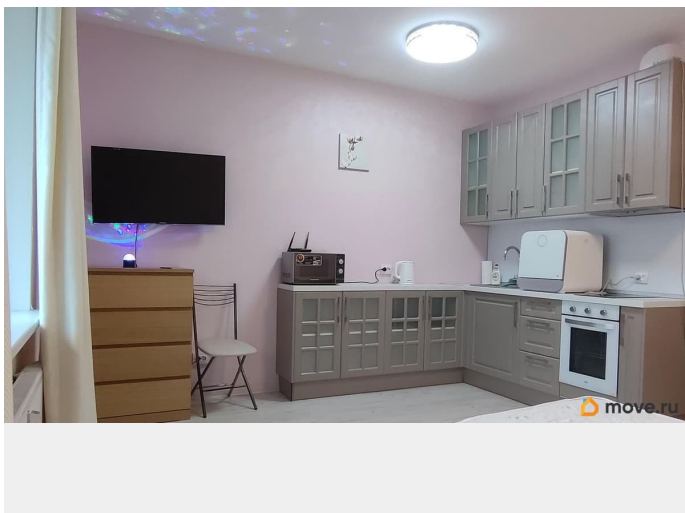
Год сдачи

2018 г.

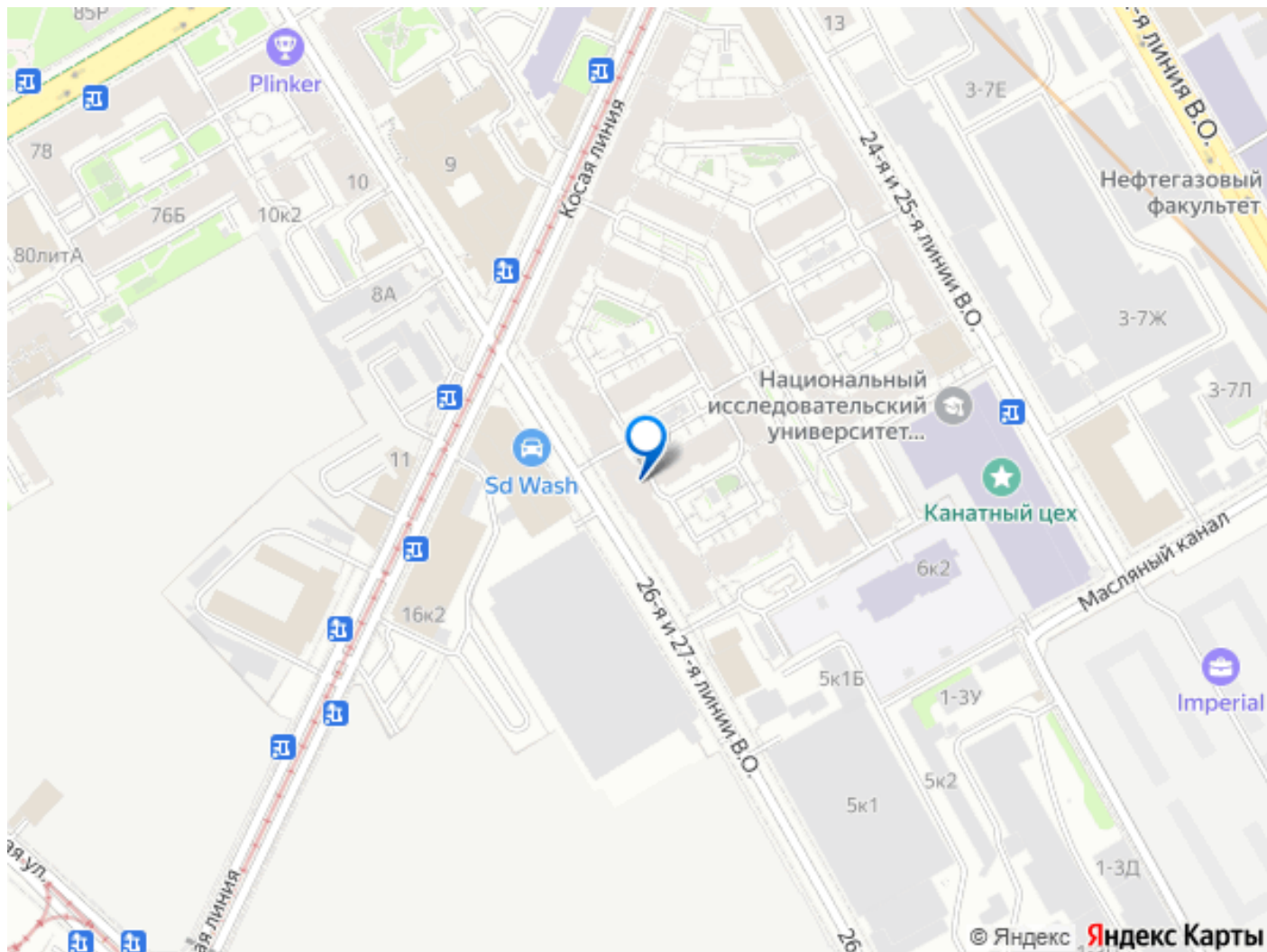
мебель, мебель на кухне, стиральная машина, холодильник,
лифт, парковка

Описание

Лучшее предложение аренды уютной, светлой замечательной квартиры студии 27 м с просторной застекленной лоджией! ЖК бизнес класса Палацио, расположен в исторической части Васильевского острова. В квартире сделан дизайнерский ремонт. Окна выходят на тихий двор. Квартира оборудована современной мебелью и техникой. Наполнена вселенским потоком любви и лучезарной энергией! Новую кровать с хорошим матрасом, для ваших сладких снов. У дома закрытая территория, на первых этажах комплекса вся необходимая инфраструктура. В шаговой доступности: магазины, предприятия сферы услуг, остановки общественного транспорта, учебные заведения парк Василеостровец. Сдается на длительный срок от 11 месяцев. Выбирайте, где будет жить Ваше счастье! Звоните, записывайтесь, смотрите, влюбляйтесь и живите!







Move.ru - вся недвижимость России