

Создано: 16.05.2023 в 16:03

Обновлено: 13.02.2026 в 07:04

**Санкт-Петербург, 26-я Васильевского
острова линия, 7**

46 000 ₽

Санкт-Петербург, 26-я Васильевского острова линия, 7

Округ

[СПБ, Василеостровский район](#)

Квартира

Высота потолков

2.7 м

Жилая площадь

20 м²

Площадь кухни

5 м²

Общая площадь

27 м²

Этаж

1/10

Детали объекта

Тип сделки

Сдаю

Раздел

[Квартиры](#)

Тип санузла

совмещенный

Ремонт

косметический

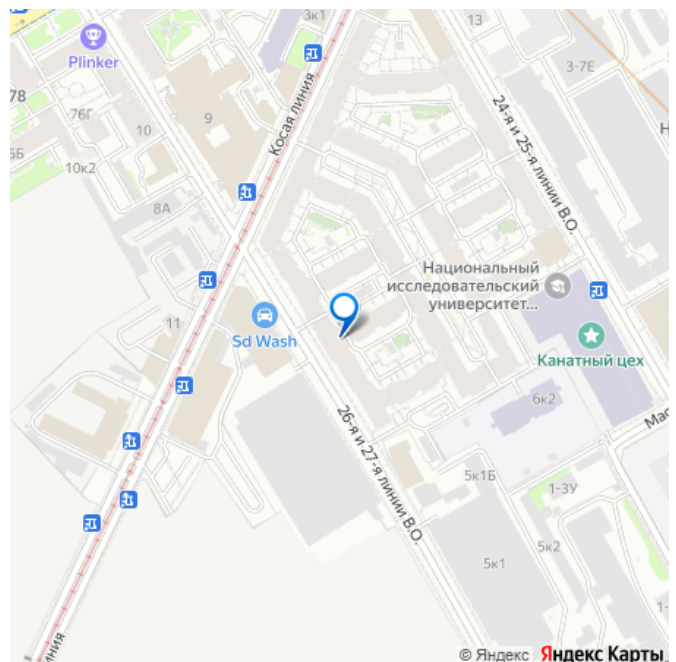
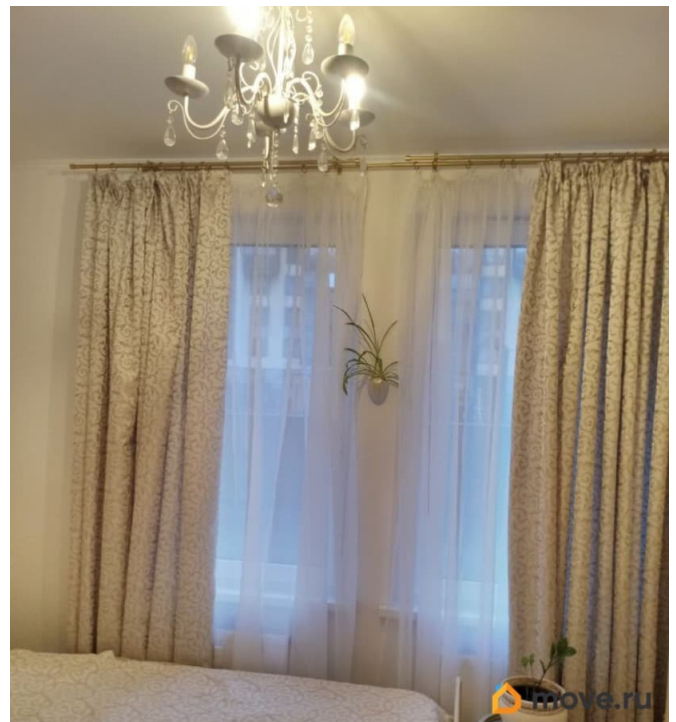
Квартира в новостройке

<https://spb.move.ru/objects/9289837091>

Собственник

**79819213487,7981921
7133**

для заметок



да

Год сдачи

2018 г.

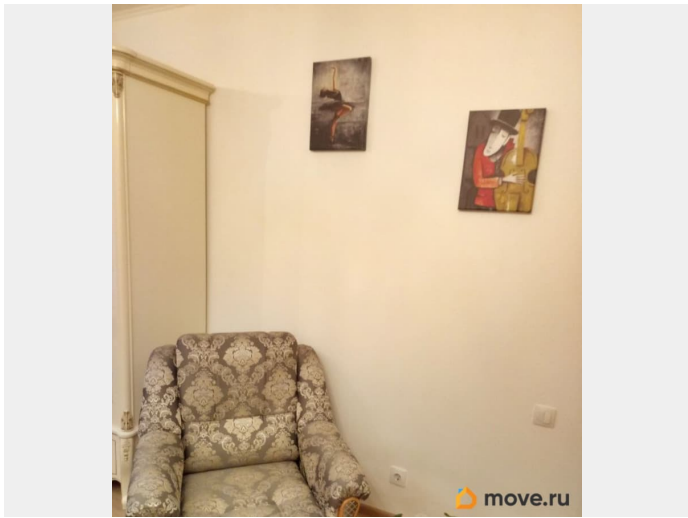
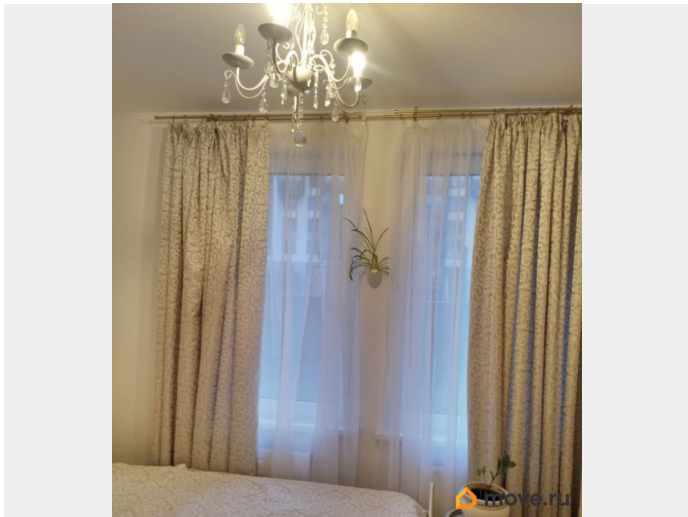
Заселение с детьми

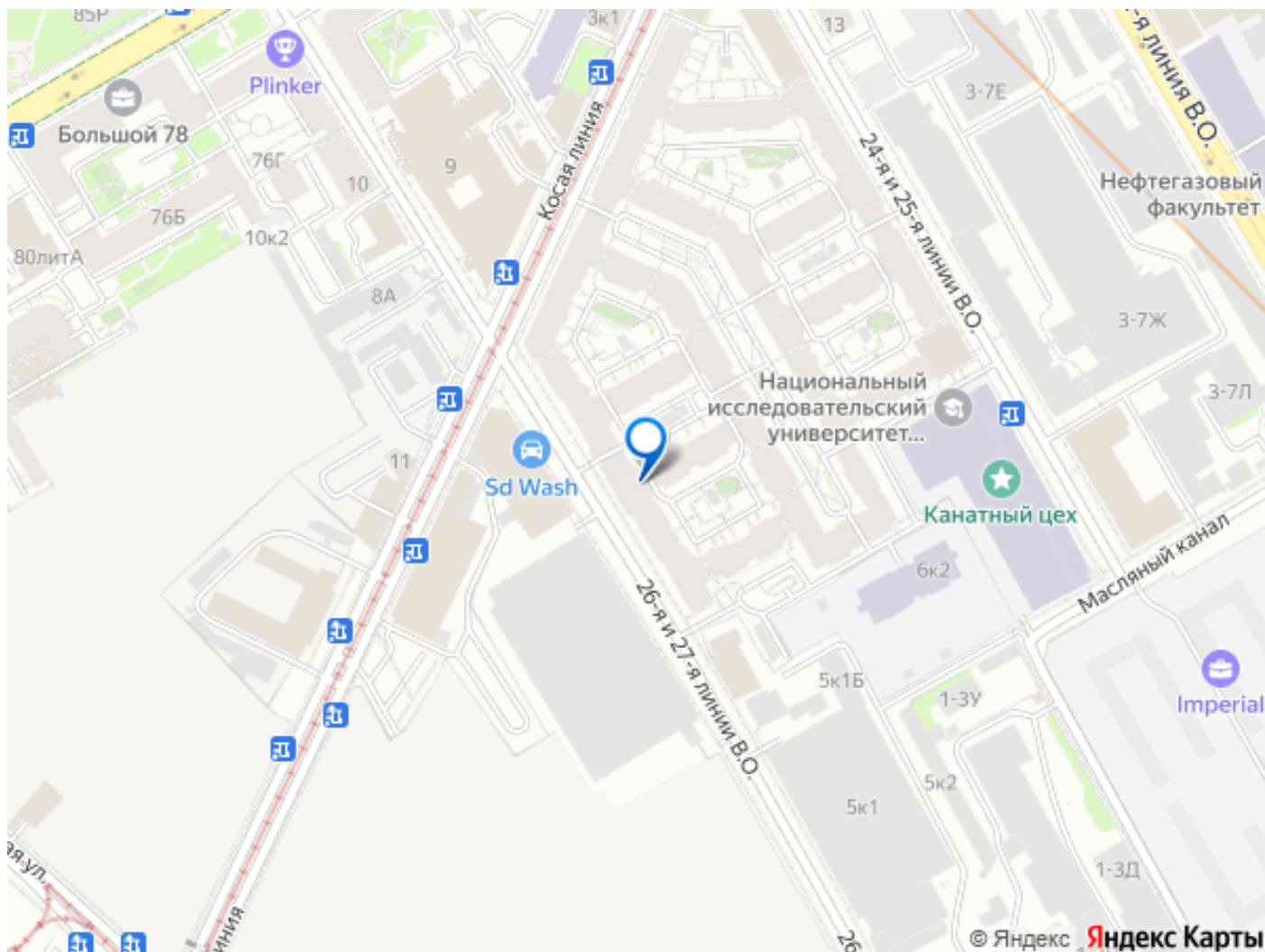
да

мебель, мебель на кухне, стиральная машина, холодильник,
лифт, парковка

Описание

С 01/03 сдается уютная, светлая студия в современном ЖК ПАЛАЦИО. Парадная расположена на центральной аллее комплекса. В ЖК имеются магазины (Магнит, Вкустер, Перекресток в 1 мин ходьбы), кафе, пекарни, Ozon и проч. Студия оборудована всем необходимым: комфортная 2-спальная кровать, вместительный шкаф, компактная прихожая, островная кухня, новая бытовая техника (печь+духовка, микроволновка, встроенный холодильник, стиральная машина). В санузле имеются места для хранения (шкафчик с зеркалом, стойка над стиральной машиной). В плату не включены КУ (ориентировочно 4 тр+по приборам учета). В доме своя УК, всегда чисто. Установлено видеонаблюдение. Есть несколько детских площадок. Возможна рассрочка по залогу. По договоренности возможно организовать просмотр в удобное время





Move.ru - вся недвижимость России