

Создано: 23.09.2025 в 21:18

Обновлено: 15.02.2026 в 18:43

**Санкт-Петербург, проспект Ветеранов,  
169к2**

**28 000 ₽**

Санкт-Петербург, проспект Ветеранов, 169к2

Округ

[СПБ, Красносельский район](#)

Улица

[проспект Ветеранов](#)

## Квартира

Высота потолков

2.7 м

Жилая площадь

17 м<sup>2</sup>

Общая площадь

27 м<sup>2</sup>

Этаж

2/12

## Детали объекта

Тип сделки

Сдаю

Раздел

[Квартиры](#)

Тип балкона

лоджия

Тип санузла

совмещенный

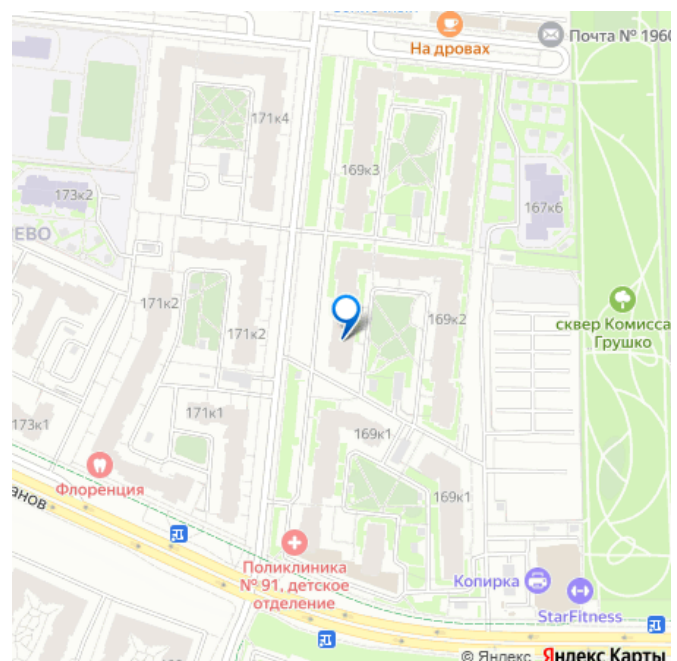
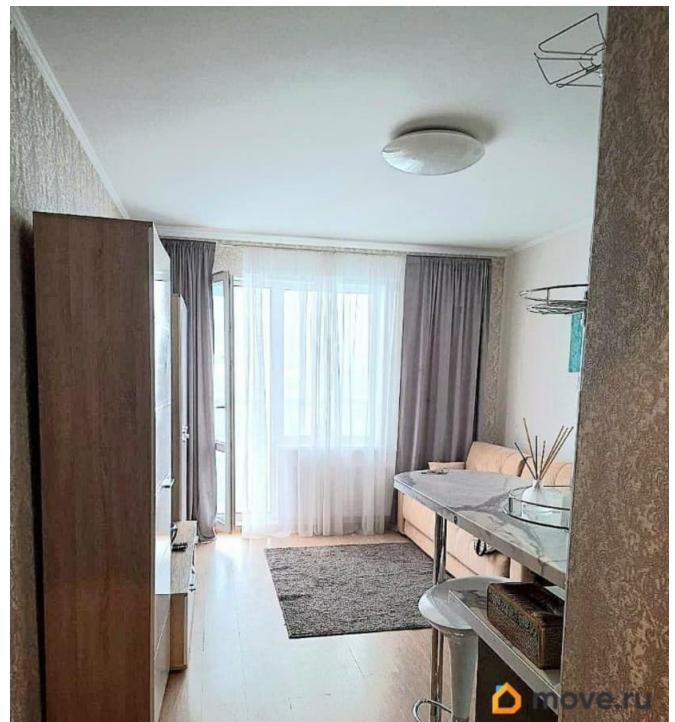
Вид из окна

<https://spb.move.ru/objects/9290045837>

**Гранит Инвест, Гранит Инвест**

**79811101534,7911179  
3926**

для заметок



во двор

Ремонт

евро

Квартира в новостройке

да

Год сдачи

2016 г.

Заселение с детьми

да

Заселение с животными

да

мебель, мебель на кухне, телевизор, стиральная машина,  
холодильник, лифт, парковка

## Описание

Сдается в аренду прекрасная квартира-студия 27 м2 в самом экологически чистом районе Санкт-Петербурга в окружении парков, скверов и финского залива. Без комиссии! КУ (летом 2 400, зимой 3700+ свет) Квартира сдается на длительный срок с хорошим и качественным ремонтом, укомплектована всей необходимой мебелью и техникой: - Зона кухни: Встроенная кухонная мебель с барной стойкой(гарнитур), встроенный духовой шкаф, варочная поверхность (двухкомфорочная), холодильник(встроенный), стул барный, зеркальное панно, необходимая посуда; - Зона комнаты: Диван, горка со шкафами (комплект 4 предмета), телевизор, занавески (комплект), ковер; - В коридоре: Вешалка; - В ванной: стиральная машина, тумба с раковиной, душевая ширма, тумба навесной пенал, зеркало; - Большая застекленная лоджия. Дом кирпично-монолитный 2017

года постройки, ЖК Солнечный город. Дом имеет закрытый двор с детскими и спортивными площадками, приятная входная группа и общедомовое пространство, подземный паркинг и парковки вокруг дома. В шаговой доступности мелкие и крупные продуктовые сети, кафе и рестораны, пекарни, зелёные прогулочные зоны. Отличная транспортная доступность: рядом остановки общественного транспорта, а также выезд на КАД.

